

2022-2023 学年九上物理期末模拟试卷

注意事项:

1. 答题前, 考生先将自己的姓名、准考证号码填写清楚, 将条形码准确粘贴在条形码区域内。
2. 答题时请按要求用笔。
3. 请按照题号顺序在答题卡各题目的答题区域内作答, 超出答题区域书写的答案无效; 在草稿纸、试卷上答题无效。
4. 作图可先使用铅笔画出, 确定后必须用黑色字迹的签字笔描黑。
5. 保持卡面清洁, 不要折暴、不要弄破、弄皱, 不准使用涂改液、修正带、刮纸刀。

一、选择题 (每题 1.5 分, 共 30 题, 45 分)

1. 一盏标有“220V 25W”的电灯甲和一盏标有“36V 25W”的电灯乙, 当它们都正常发光时

- A. 甲灯亮 B. 两灯一样亮 C. 乙灯亮 D. 无法判断

2. “安全用电, 珍惜生命”是每个公民应有的意识。下列关于用电安全说法中正确的是

- A. 更换灯泡时应先断开电源
B. 只要不接触高压带电体就不会触电
C. 发现有人触电时, 应尽快用手拉开他
D. 多个大功率用电器同时使用一个插座

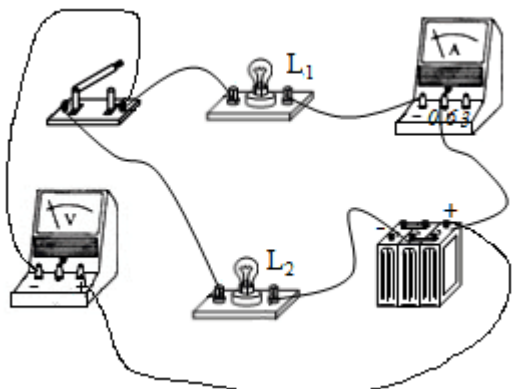
3. 下列生活中的物理数据最接近实际的是 ()

- A. 对人体的安全电压为 36V B. 把 2 个鸡蛋匀速举高 1m 做功大约 10J
C. 日光灯正常工作电流约 200mA D. 家用空调的电功率约为 300W

4. 关于家庭电路, 下列认识中正确的是



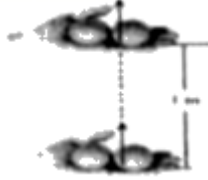
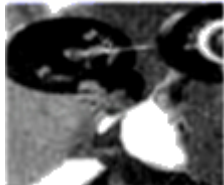
- A. 我国家庭电路的电压为 220V B. 开关在家庭电路中可有可无
C. 通常情况下, 各用电器是串联的 D. 电能表可以直接测量电功率

5. 小明同学按照如图所示的电路“研究串联电路中电流、电压的特点”, 当开关闭合时, 灯 L_1 亮, 灯 L_2 不亮, 电流表和电压表均有示数。则故障原因可能是 ()

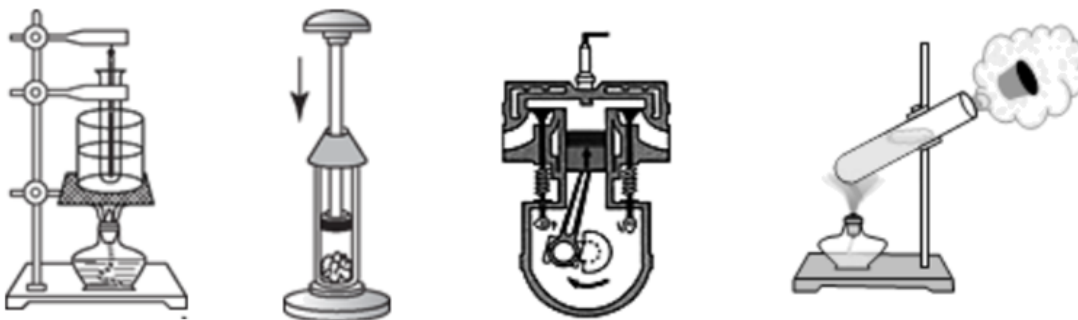


- A. L_1 断路 B. L_1 短路 C. L_2 断路 D. L_2 短路

6. 如图所示, 力对物体做功的是

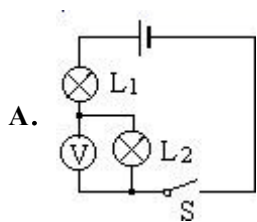
- A.  用力搬石头，搬而未动
- B.  提着桶在水平路面上前进
- C.  用力将鸡蛋举高
- D.  手举杠铃静止不动

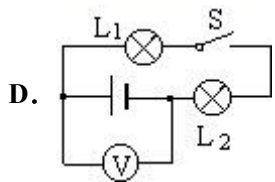
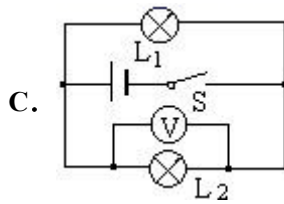
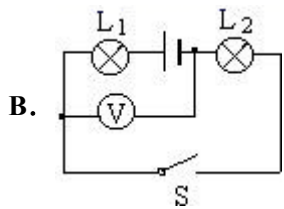
7. 如图所示的实验或机器均改变了物体的内能，其中与另外三个改变内能方法不同的是 ()



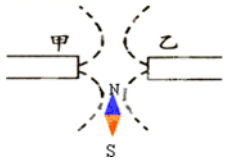
- A. 探究萘的熔化规律
- B. 压缩气体点燃棉花
- C. 内燃机压缩冲程
- D. 水蒸气将软木塞冲出

8. 在下图中，能用电压表直接测出灯 L_1 两端电压的电路图是 ()



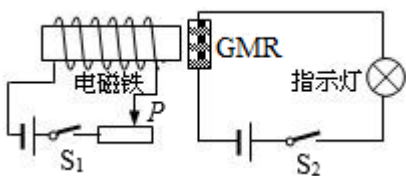


9. 如图，小磁针处于静止状态，则关于甲、乙两磁极及磁感线方向的判断正确的是（ ）



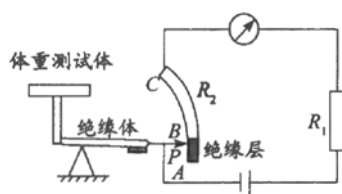
- A. 甲是 N 极，乙是 S 极，磁感线从甲出发
- B. 甲是 S 极，乙是 N 极，磁感线从甲出发
- C. 甲是 S 极，乙是 S 极，磁感线进入甲、乙
- D. 甲是 N 极，乙是 N 极，磁感线从甲、乙出发

10. 法国科学家阿尔贝费尔和德国彼得格林贝格尔由于发现了巨磁电阻（CMR）效应，荣获了 2007 年诺贝尔物理学奖。如图是研究巨磁电阻特性的原理示意图，实验发现，闭合 S_1 、 S_2 后，当滑片 P 向左滑动的过程中，指示灯明显变亮，则下列说法正确的是（ ）



- A. 电磁铁右端为 N 极
- B. 滑片 P 向右滑动过程中电磁铁的磁性增强
- C. 巨磁电阻的阻值随磁场的减弱而明显增大
- D. 巨磁电阻相当于一个定值电阻

11. 如图是一个自动体重测试仪的工作原理图，有关它的说法正确的是（ ）

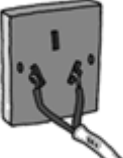





- A. 体重越大，体重显示表的示数越小
- B. 体重测试仪电路由于缺少开关，始终处于通路
- C. 体重显示表是用电流表改装成的
- D. 体重测试仪所测体重越大，电路总功率越小

12. 扩散现象可以说明（ ）

- A. 分子间有引力
- B. 分子间有斥力
- C. 分子间有间隙
- D. 分子定向运动

13. 下列家庭用电的做法正确的是

- A.  导线直接接入插座
- B.  手拿测电笔金属杆
- C.  湿手拔插头
- D.  用电器外壳接地

14. 下列实例中，力对物体做功的是（ ）

- A. 用力推车，没有推动
- B. 举重运动员用力举着杠铃不动
- C. 推出去的铅球在空中下落
- D. 用力搬石头，没有搬动

15. 甲、乙两种物体质量相同比热不同，当它们升高相同温度时，一定是

- A. 比热小的吸收热量多
- B. 甲、乙吸收的热量一样多
- C. 比热大的吸收热量多

D. 因初温不知道无法判定

16. 下列物理量的单位及其符号正确的是 ()

A. 电压的单位是伏特 (A)

B. 电能的单位是焦耳 (J)

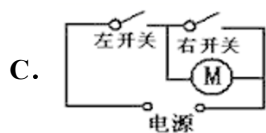
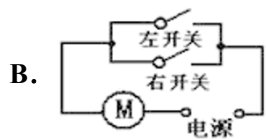
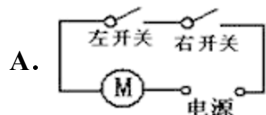
C. 电功的单位是瓦特 (W)

D. 电阻的单位是欧姆 (R)

17. 如图所示的用电器中, 利用电流热效应工作的是



18. 为杜绝操作工手指损伤事故的发生, 某厂家设计制造的切纸机, 必需将两只手同时分别按住左、右开关, 切纸机才能正常工作. 下列电路设计中符合要求的是



19. 小弘依次分别将亮度相当的小灯泡与发光二极管单独接入家庭照明电路中, 观察电能表转盘的转动情况, 发现在相同的时间内, 电能表转盘的转数前者大于后者. 更换器材多次试验, 结果相同. 下列分析或结论中说法不正确的是

A. 在亮度相当的情况下, 电流通过小灯泡时, 电能转化为光能的效率低于发光二极管

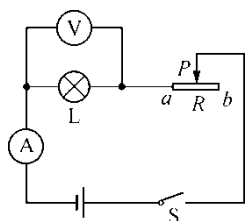
- B. 在亮度相当的情况下，发光二极管消耗的电功率低于小灯泡
- C. 在相同的时间内，二者消耗的电能不相同
- D. 在相同的时间内，电流通过二者所做的功相同，所以亮度相当

20. 学习质量和密度的知识后，小明同学想用天平、量筒和水完成下列实践课题，你认为能够完成的是

- ①测量牛奶的密度
- ②鉴别金戒指的真伪
- ③鉴定小铜球是空心的还是实心的
- ④测定一捆铜导线的长度
- ⑤测定一大堆大头针的数

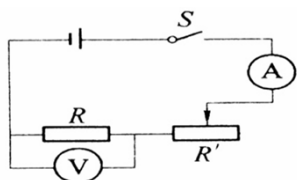
- A. ①② B. ①②③⑤ C. ①②④⑤ D. ①②③④⑤

21. 如图所示的电路中，电源电压恒为 3 V，灯泡 L 的电阻为 $10\ \Omega$ 且保持不变。闭合开关 S 后，滑片 P 由 b 端向 a 端滑动的过程中，下列判断正确的是()



- A. 灯泡 L 亮度变暗
- B. 电压表示数变大，电流表示数变小
- C. 电压表与电流表示数的比值变小
- D. 灯泡 L 的最大功率为 0.9 W

22. 如图所示，闭合开关 S，调节滑动变阻器滑片使电压表示数从 6V 升高到 10V 时，电流表示数变化了 0.1A，则该定值电阻的电功率变化了

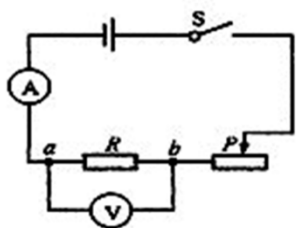


- A. 0.4W
- B. 4.0W
- C. 3.4W
- D. 1.6W

23. 盐城被誉为“东方湿地之都”，湿地能较好地调节气候，是因为水的()

- A. 密度大 B. 比热容大 C. 流动性大 D. 热值大

24. 在研究“一定电压下，电流与电阻的关系”时，电路如图所示，电源电压恒为 3V，滑动变阻器上标有“15Ω 1A”字样。在 a、b 间先后接入不同阻值的定值电阻，移动滑片 P，使电压表示数为 1.5V，读出电流表的示数。当 20Ω 的电阻接入 a、b 间时，电压表示数始终无法达到 1.5V，其原因可能是



- A. 滑动变阻器阻值太小
- B. 电源电压 3V 太高
- C. 20Ω 的阻值太小
- D. 控制的电压 1.5V 太高

25. 一只标有“220V 200W”的电热器接在 110V 的电源上，如果不计电阻变化，则此电热器的实际功率为

- A. 50W
- B. 25W
- C. 100W
- D. 20W

26. 如图所示，电流表示数是



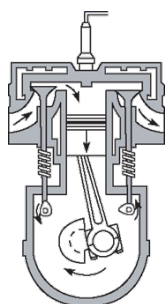
- A. 0.36A
- B. 0.28A
- C. 1.8A
- D. 0.33A

27. 小明梳理反思了“电和磁”的相关知识，下列归纳整理正确的是（ ）

- ①磁感线是磁体周围空间实际存在的曲线
- ②在研究磁场时，引入“磁感线”，这是类比法
- ③磁场看不见摸不着，但是可以借助小磁针感知它的存在
- ④地磁场的磁感线是从地球的地理南极附近发出到地理北极附近

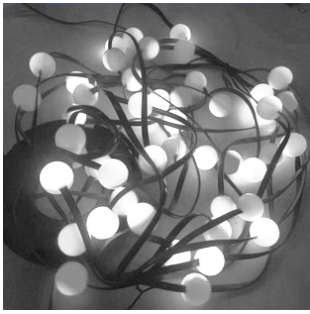
- A. ①④
- B. ②④
- C. ①③
- D. ③④

28. 如图所示是四冲程内燃机的某个冲程示意图，这个冲程是



- A. 吸气冲程 B. 压缩冲程 C. 做功冲程 D. 排气冲程

29. 如图是一种用来装饰节日的小彩灯，当一个灯坏了，其它的灯也不会亮，则这些小彩灯的连接方式是（ ）



- A. 串联 B. 并联 C. 串联、并联都有 D. 不能判断

30. 如图所示事例中，属于热传递改变内能的是

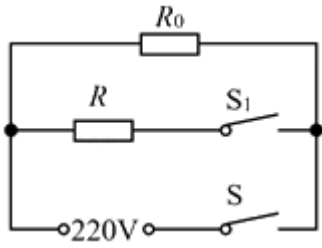


二、填空题（每空 1 分，共 10 题，20 分）

31. 把很多二极管，三极管和电阻等电子元件做在芯片上，就成了集成电路，其中二极管、三极管是用_____材料制成的。随着科技的进步，未来的电子元件如果用_____材料来制作，由于没有电阻，不必考虑散热问题，就可以实现电子设备的微型化。

32. 如图是电饭锅工作原理的简化电路图，电饭锅有两挡，分别是高温烧煮和低温焖饭， S_1 为挡位自动控制开关。 R_0 和 R 为电热丝， R_0 的阻值为 1210Ω ，该电饭锅铭牌技术参数如表所示（低温焖饭挡额定功率模糊不清），则：电饭锅高温烧煮 0.5h 消耗的电能为_____J，电饭锅低温焖饭时的额定功率为_____W，电阻丝 R 的阻值为_____ Ω 。

某品牌电饭锅		
额定电压	220V	
额定功率	高温烧煮	840W
	低温焖饭	
电源频率	50Hz	

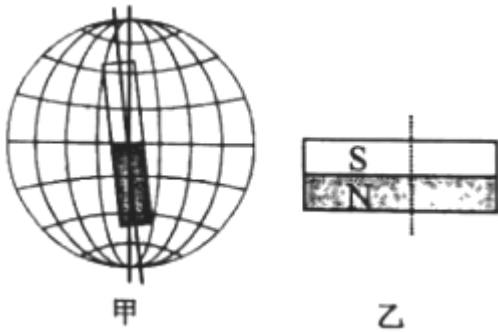


33. 电炉丝热得发红，而跟它串联的导线却几乎不发热，这是因为通过它们的电流_____（填“相等”或“不相等”），而导线的电阻比电炉丝的电阻_____（填“小”或“大”）得多。

34. 当加在一导体两端电压变化了 2V 时，通过导体的电流变化了 0.1A，由此可知它的电阻为_____Ω，若给它加上 18V 电压，导体中电流为_____A，此时该导体的电阻为_____Ω，若导体两端电压为零，导体电阻为_____Ω。

35. 单缸内燃机工作循环中将内能转化为机械能的是_____冲程，其飞轮转速为 3000r/min，则每秒钟燃气推动活塞做功_____次。

36. 如图甲所示，地球相当于一个条形磁体，将小磁针放在赤道位置静止时，小磁针的 N 极指_____（选填“北”或“南”）；将小磁针放在地理北极附近，小磁针的 N 极指_____（选填“上”或“下”）；如乙图所示，水平面上放一根条形磁铁，如果将这根磁铁沿图中的竖直虚线切成左右两部分，则两部分会相互_____（选填“吸引”或“排斥”）。



37. 暑假期间某同学和家人外出旅游，他忘记将家中电视机的电源关闭，电视机处于屏幕保护状态，出门前它家电能表的示数如图所示，10 天后它回到家中，电能表的示数为

1	5	7	4	7
---	---	---	---	---

，这段时间电视机消耗了_____kW·h 的电能，电视机处于屏幕保护状态时，电功率约为 _____W。你从电能表的盘面上还能获得什么信息：_____。（写出一条即可）



38. 一架执行人工降雨任务的飞机，沿水平方向匀速飞行，并不断向下抛撒“液氮”，在此过程中，飞机的动能逐渐_____，重力势能逐渐_____，机械能逐渐_____；上述过程中飞机的动能和重力势能之间_____（选填“有”或“没有”）相互转化。

以上内容仅为本文档的试下载部分，为可阅读页数的一半内容。如要下载或阅读全文，请访问：<https://d.book118.com/645043142344012004>