

肺结核



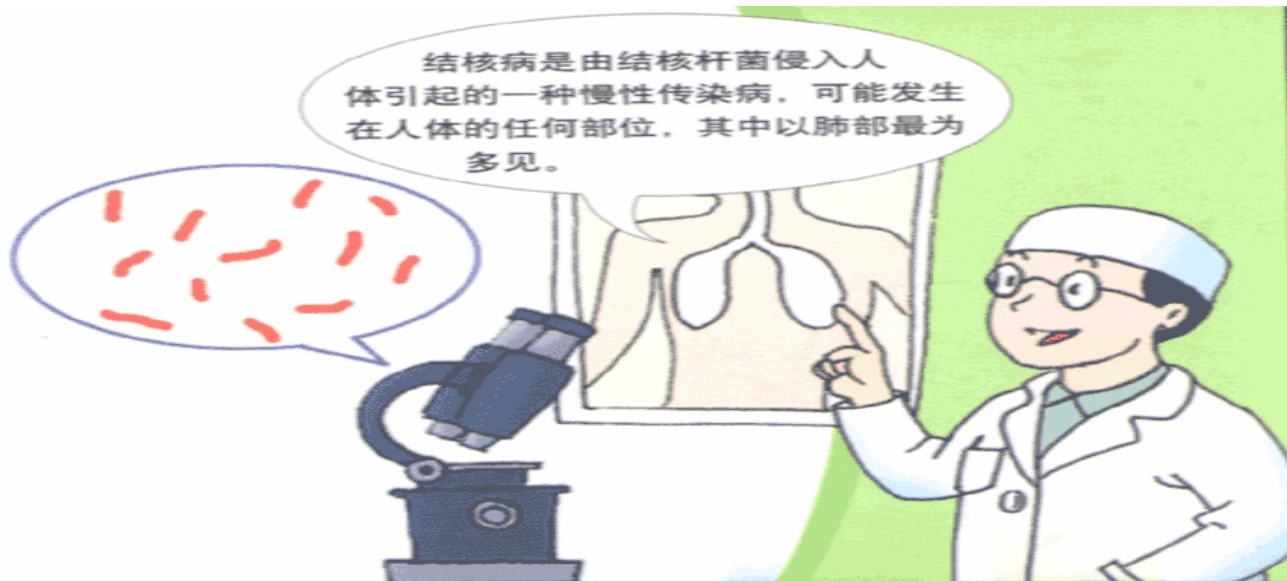
学习内容

1. 概述
2. 临床表现
3. 诊断思路
4. 鉴别诊断
5. 治疗原则

一、概述



1. 肺结核：结核杆菌侵犯肺部引起的慢性传染病





2. 传染源：排菌的病人

3. 传播途径：经呼吸道传播为主

4. 易感人群：老人、儿童、慢性病及免疫缺陷者





思考题

肺结核的主要传染源是（ ）

- A. 被污染的水源
- B. 含人型结核菌的牛乳
- C. 开放性肺结核病人
- D. 患有结核病的动物
- E. 健康带菌者



二、临床特点

1. 症状:

全身表现: 午后低热、夜间盗汗、乏力、消瘦

呼吸系统表现: 咳嗽、咳痰、咯血、呼吸困难、胸痛等

2. 体征: 锁骨、肩胛间区闻及湿啰音、叩诊浊音



3. 辅助检查

- (1) 痰查结核菌——确诊肺结核的依据
- (2) 影像学检查——胸片是肺结核分型的依据
- (3) 结核菌素试验
- (4) 其他检查：血沉、纤维支气管镜等



临床类型：分为6型(1999年)

I 型：原发型肺结核

II 型：血行播散型肺结核

III型：继发型肺结核

IV型：结核性胸膜炎

V 型：其他肺外结核

VI型：菌阴肺结核



各型肺结核的特点：

1. 原发型肺结核

(1)原发综合征、胸内淋巴结结核；

(2)多见于儿童；

(3)肺部形成浸润灶 淋巴管炎 肺门淋巴结
（或仅有肺门淋巴结肿大）

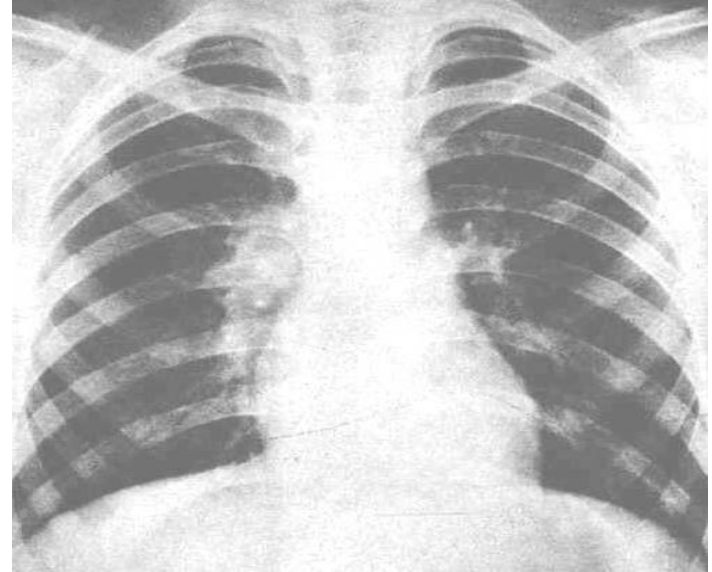
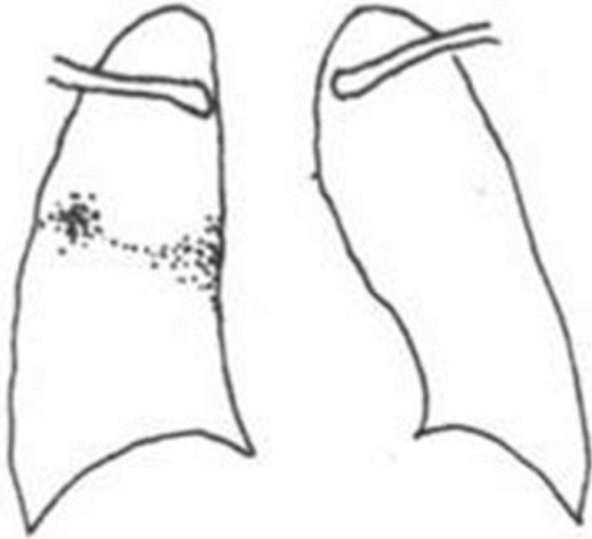
(4)临床症状相对较轻，但易全身扩散

(5)X线：原发综合征

上叶底部，中、下叶上部

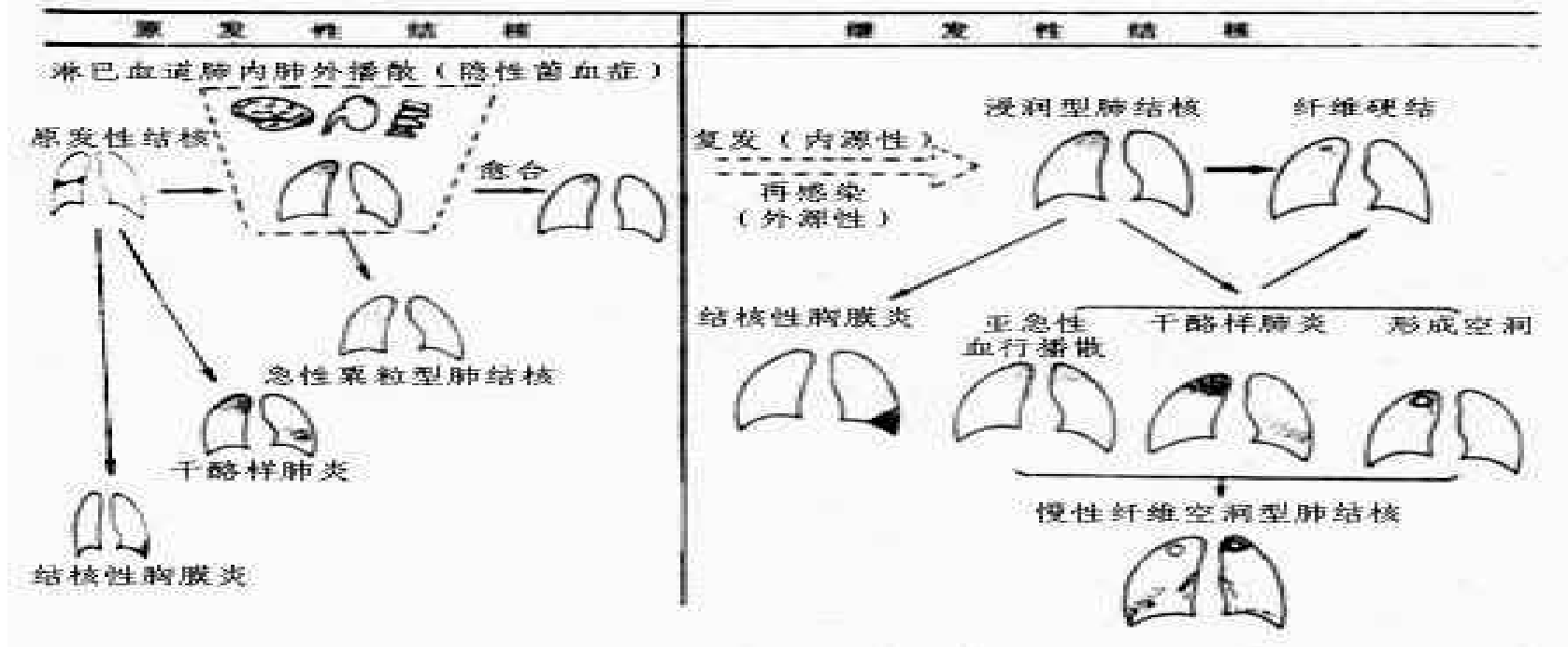


原发性肺结核





肺结核自然过程示意图





2. 血行播散型肺结核：各型结核中较严重者

(1) 急性血行播散型肺结核

①全身毒血症状重，并发结脑

②X线：两肺“三均匀”（大小、分布、密度均匀）的粟粒样结节

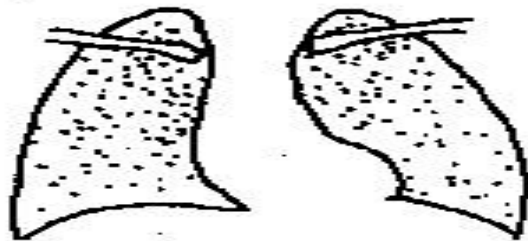
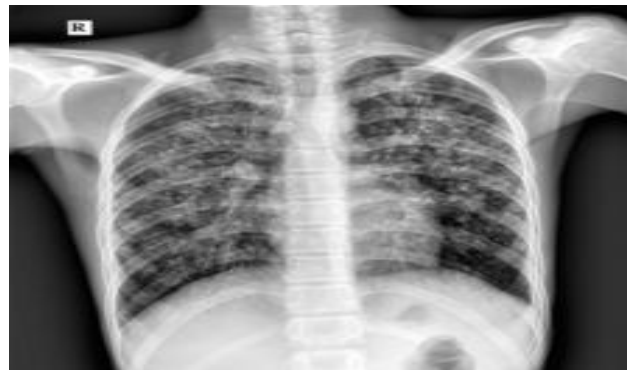


图 2-9-4 急性粟粒型肺结核





3. 继发型肺结核

浸润型肺结核

纤维空洞性肺结核

干酪性肺炎

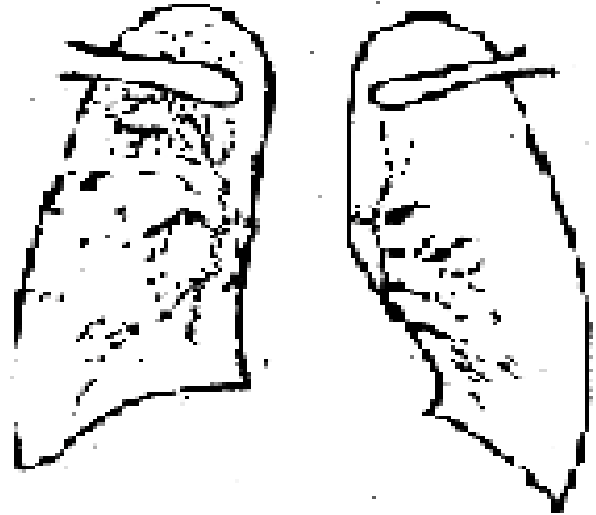
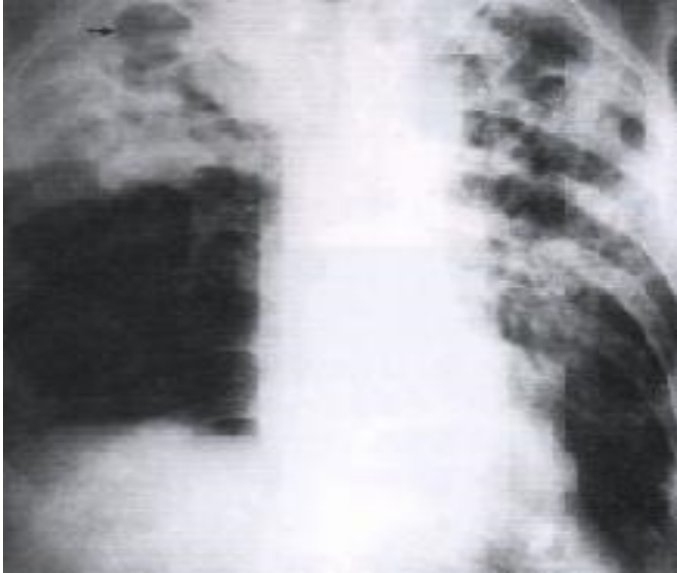
结核球



渗出为主的病变

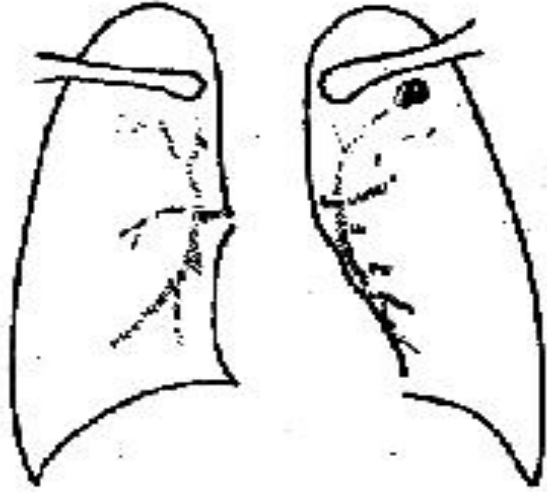
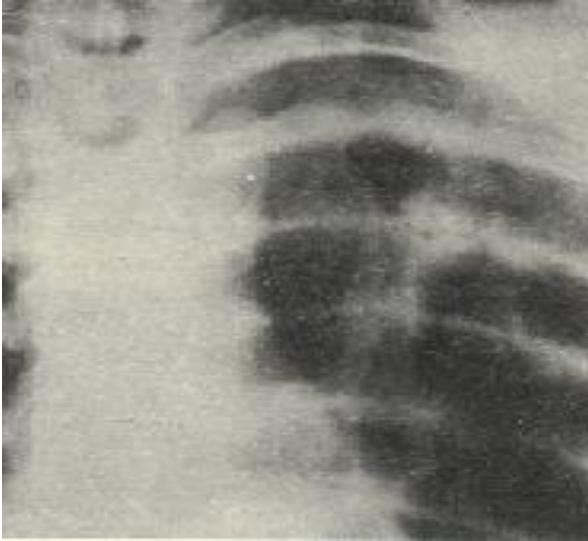


空洞



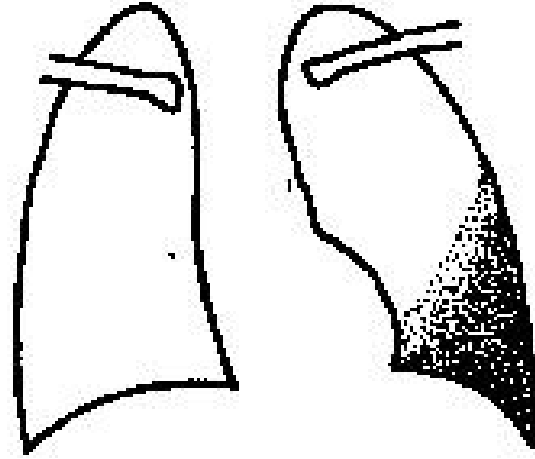


结核球





4. 结核性胸膜炎



以上内容仅为本文档的试下载部分，为可阅读页数的一半内容。如要下载或阅读全文，请访问：<https://d.book118.com/646035133101011003>