

ICS 23.040

P 72

备案号：



# 中华人民共和国石油化工行业标准

SH/T 3408—202X

代替SH/T 3408-2012

## 石油化工钢制对焊管件技术规范

Specification for steel butt-welding pipe fittings

in petrochemical engineering

202X-xx-xx 发布

202X-xx-xx 实施

中华人民共和国工业和信息化部 发布

## 目 次

前 言.....	III
1 范围.....	1
2 规范性引用文件.....	1
3 基本规定.....	1
3.1 压力额定值.....	2
3.2 类型与代号.....	2
3.3 端部外径及壁厚.....	2
4 外形和尺寸、公差.....	2
4.1 外形和尺寸.....	2
4.2 公差 .....	26
5 材料.....	29
5.1 一般规定.....	29
5.2 技术要求.....	29
6 制造及热处理.....	30
6.1 制造 .....	30
6.2 热处理.....	33
7 检验和试验.....	34
7.1 检验 .....	34
7.2 试验 .....	35
7.3 补充要求.....	35
8 设计验证试验.....	36
8.1 验证试验.....	36
8.2 试验组装件.....	36
8.3 试验程序.....	37
8.4 试验结果的适用范围.....	37
8.5 试验结果保留.....	37
8.6 验证试验报告.....	37
9 产品质量证明书.....	38
10 标志、防护和包装.....	38
10.1 标志 .....	38
10.2 防护 .....	38
10.3 包装.....	38
本标准用词说明.....	40

# 石油化工钢制对焊管件技术规范

## 1 范围

本标准规定了石油化工钢制对焊管件（包括弯头、异径管、三通、管帽等）的尺寸、公差、技术要求、检验、试验和标志等要求。

本标准适用于石油化工管道用公称直径为 DN15~DN3400 的钢制对焊管件的制造及验收。

## 2 规范性引用文件

下列文件对于本标准的应用是必不可少的。凡是注日期的引用文件，仅注日期的版本适用于本标准。凡是不注日期的引用文件，其最新版本（包括所有的修改单）适用于本标准。

- GB/T150.4 压力容器 第4部分：制造、检验和验收
- GB/T 711 优质碳素结构钢热轧钢板和钢带
- GB/T 713 锅炉和压力容器用钢板
- GB/T 3087 低中压锅炉用无缝钢管
- GB/T 3274 碳素结构钢和低合金结构钢 热轧钢板和钢带
- GB/T 3280 不锈钢冷轧钢板和钢带
- GB/T 3531 低温压力容器用钢板
- GB/T 4237 不锈钢热轧钢板和钢带
- GB/T 4238 耐热钢钢板和钢带
- GB/T 5310 高压锅炉用无缝钢管
- GB/T 6479 高压化肥设备用无缝钢管
- GB/T 8163 输送流体用无缝钢管
- GB/T 9948 石油裂化用无缝钢管
- GB/T 14976 流体输送用不锈钢无缝钢管
- GB/T 18984 低温管道用无缝钢管
- GB/T 24511 承压设备用不锈钢和耐热钢钢板和钢带
- NB/T 47013.2 承压设备无损检测 第2部分：射线检测
- NB/T 47013.3 承压设备无损检测 第3部分：超声检测
- NB/T 47013.4 承压设备无损检测 第4部分：磁粉检测
- NB/T 47013.5 承压设备无损检测 第5部分：渗透检测
- SH/T 3059 石油化工管道设计器材选用规范
- SH/T 3405 石油化工钢管尺寸系列

## 3 基本规定

### 3.1 压力额定值

3.1.1 按本标准设计管件的压力-温度额定值应符合国家现行标准 SH/T 3059 的有关规定，并按同材料、同管径、同壁厚的受内压无缝直管计算。

3.1.2 管件的设计可按相应的钢制压力容器或管道设计规范中给出的数学分析法进行，或采用验证试验法进行设计。制造厂应在其档案中存有相应管件的数学分析和/或成功的验证试验记录。

### 3.2 类型与代号

对焊管件类型与代号应符合表 3.2 的规定。

表 3.2 对焊管件类型与代号

类 型		代号	
		无缝	钢板制
45° 弯头	长半径	45EL	W45EL
	3D	45E3D	W45E3D
90° 弯头	长半径	90EL	W90EL
	短半径	90ES	W90ES
	长半径异径	90ELR	W90ELR
	3D	90E3D	W90E3D
180° 弯头	长半径	180EL	—
	短半径	180ES	—
异径管（大小头）	同心	RC	WRC
	偏心	RE	WRE
三通	等径	TS	WTS
	异径	TR	WTR
45° Y 型三通	等径	45TYS	—
	异径	45TYR	—
四通	等径	CRS	WCRS
	异径	CRR	WCRR
管帽	—	C	WC

### 3.3 端部外径及壁厚

3.3.1 管件的端部外径及壁厚应符合国家现行标准 SH/T 3405 的有关规定。

3.3.2 管件的端部外径及壁厚有特殊要求时，应在合同中注明。

## 4 外形和尺寸、公差

### 4.1 外形和尺寸

4.1.1 45° 弯头和 90° 弯头外形见图 4.1.1，45° 弯头和 90° 弯头尺寸应符合表 4.1.1 的规定。

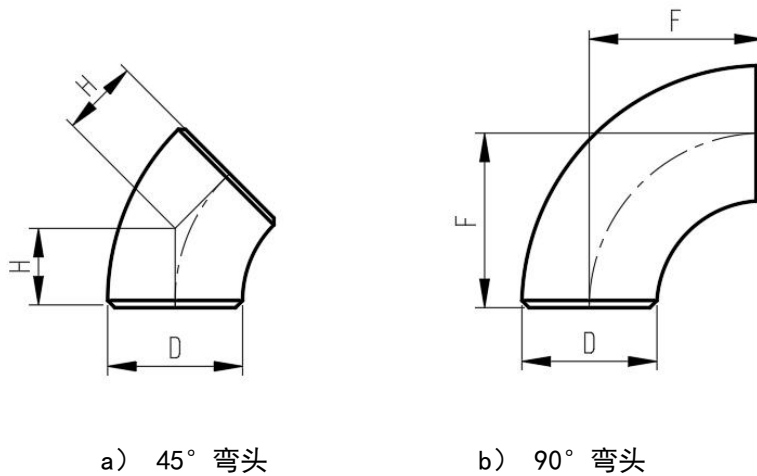


图 4.1.1 45° 弯头和 90° 弯头外形

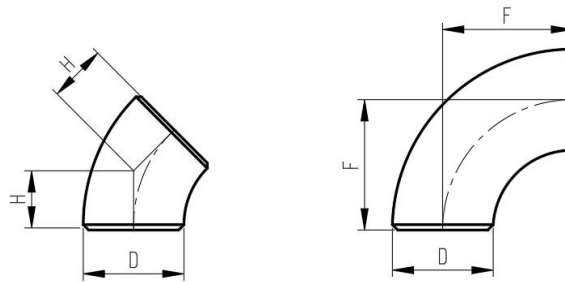
表 4.1.1 45° 弯头和 90° 弯头尺寸

公称直径 DN	端部外径 D mm	中心至端面尺寸 mm		
		45° 弯头 H	90° 弯头 F	
		长半径	长半径	短半径
15	21.3	16	38	—
20	26.7	19	38	—
25	33.4	22	38	25
32	42.2	25	48	32
40	48.3	29	57	38
50	60.3	35	76	51
65	73.0	44	95	64
80	88.9	51	114	76
90	101.6	57	133	89
100	114.3	64	152	102
125	141.3	79	190	127
150	168.3	95	229	152
200	219.1	127	305	203
250	273.1	159	381	254
300	323.9	190	457	305
350	355.6	222	533	356
400	406.4	254	610	406
450	457.0	286	686	457
500	508.0	318	762	508
550	559.0	343	838	559
600	610.0	381	914	610
650	660.0	406	991	660
700	711.0	438	1067	711
750	762.0	470	1143	762
800	813.0	502	1219	813
850	864.0	533	1295	864
900	914.0	565	1372	914
950	965.0	600	1448	965
1000	1016.0	632	1524	1016
1050	1067.0	660	1600	1067
1100	1118.0	695	1676	1118
1150	1168.0	727	1753	1168
1200	1219.0	759	1829	1219
1300	1321.0	821	1981	1321
1400	1422.0	884	2134	1422
1500	1524.0	947	2286	1524
1600	1626.0	1010	2438	1626
1700	1727.0	1073	2591	1727
1800	1829.0	1137	2743	1829

表 4.1.1 (续)

公称直径 DN	端部外径 D mm	中心至端面尺寸 mm		
		45° 弯头 H	90° 弯头 F	
		长半径	长半径	短半径
1900	1930.0	1199	2896	1930
2000	2032.0	1263	3048	2032
2200	2235.0	1389	3353	2235
2400	2438.0	1515	3657	2438
2600	2642.0	1642	3963	2642
2800	2845.0	1768	4268	2845
3000	3048.0	1894	4572	3048
3200	3251.0	2020	4876	3251
3400	3454.0	2146	5182	3454

4.1.2 45° 3D 弯头和 90° 3D 弯头外形见图 4.1.2, 45° 3D 弯头和 90° 3D 弯头尺寸应符合表 4.1.2 的规定。



a) 45° 3D 弯头

b) 90° 3D 弯头

图 4.1.2 45° 3D 弯头和 90° 3D 弯头外形

表 4.1.2 45° 3D 弯头和 90° 3D 弯头尺寸

公称直径 DN	端部外径 D mm	中心至端面尺寸 mm	
		45° 3D 弯头 H	90° 3D 弯头 F
20	26.7	24	57
25	33.4	31	76
32	42.2	39	95
40	48.3	47	114
50	60.3	63	152
65	73.0	79	190
80	88.9	95	229
90	101.6	111	267
100	114.3	127	305
125	141.3	157	381
150	168.3	189	457
200	219.1	252	610
250	273.1	316	762
300	323.9	378	914
350	355.6	441	1067

表 4.1.2 (续)

公称直径 DN	端部外径 D mm	中心至端面尺寸 mm	
		45° 3D 弯头 H	90° 3D 弯头 F
400	406.4	505	1219
450	457.0	568	1372
500	508.0	632	1524
550	559.0	694	1676
600	610.0	757	1829
650	660.0	821	1981
700	711.0	883	2134
750	762.0	946	2286
800	813.0	1010	2438
850	864.0	1073	2591
900	914.0	1135	2743
950	965.0	1200	2896
1000	1016.0	1264	3048
1050	1067.0	1326	3200
1100	1118.0	1389	3353
1150	1168.0	1453	3505
1200	1219.0	1516	3658
1300	1321.0	1641	3962
1400	1422.0	1768	4267
1500	1524.0	1894	4572

4.1.3 180° 弯头外形见图 4.1.3, 180° 弯头尺寸应符合表 4.1.3 的规定。

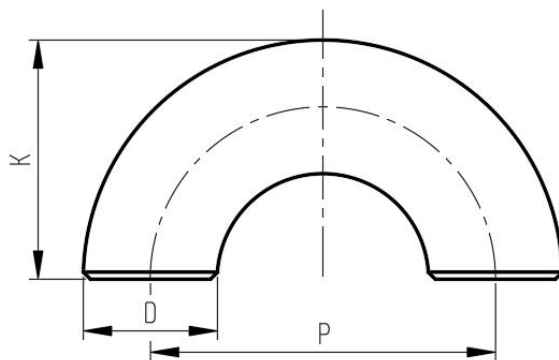


图 4.1.3 180° 弯头外形

表 4.1.3 180° 弯头尺寸

公称直径 DN	端部外径 D mm	中心至中心尺寸 mm		背部至端面尺寸 mm	
		180° 弯头 P		180° 弯头 K	
		长半径	短半径	长半径	短半径
15	21.3	76	—	48	—
20	26.7	76	—	51	—
25	33.4	76	51	56	41
32	42.2	95	64	70	52
40	48.3	114	76	83	62
50	60.3	152	102	106	81
65	73.0	190	127	132	100

表 4.1.3 (续)

公称直径 DN	端部外径 D mm	中心至中心尺寸 mm		背部至端面尺寸 mm	
		180° 弯头 P		180° 弯头 K	
		长半径	短半径	长半径	短半径
80	88.9	229	152	159	121
90	101.6	267	178	184	140
100	114.3	305	203	210	159
125	141.3	381	254	262	197
150	168.3	457	305	313	237
200	219.1	610	406	414	313
250	273.1	762	508	518	391
300	323.9	914	610	619	467
350	355.6	1067	711	711	533
400	406.4	1219	813	813	610
450	457.0	1372	914	914	686
500	508.0	1524	1016	1016	762
550	559.0	1676	1118	1118	838
600	610.0	1829	1219	1219	914

4.1.4 异径管外形见图 4.1.4，异径管尺寸应符合表 4.1.4 的规定。

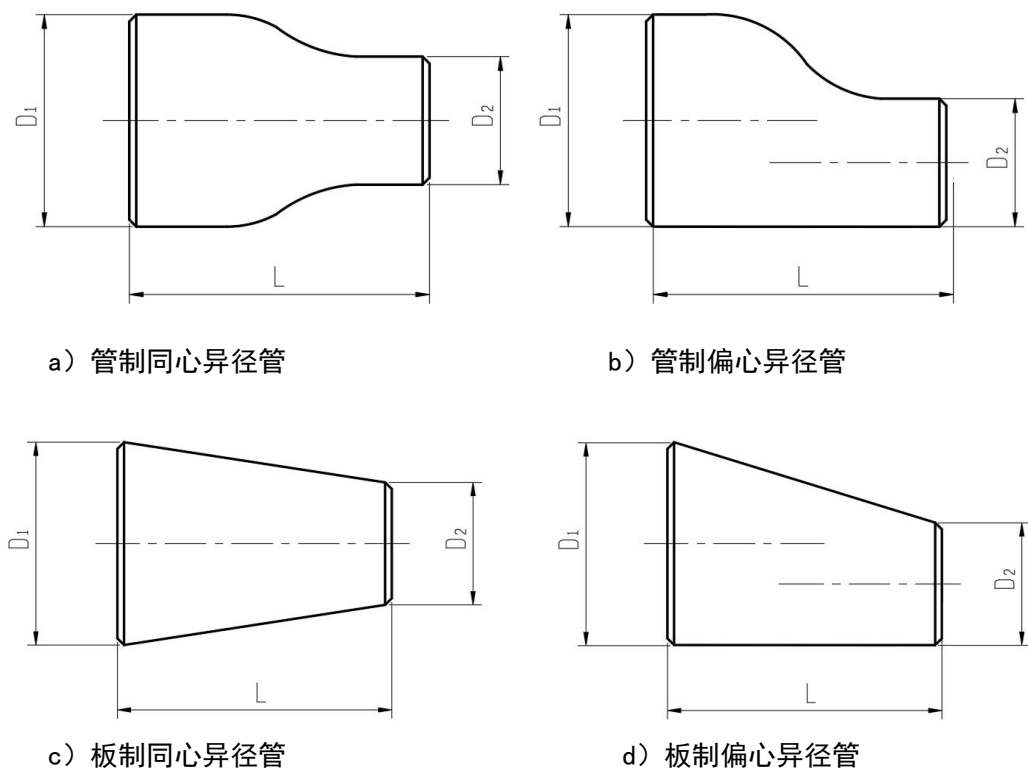


图 4.1.4 异径管外形



表 4.1.4 异径管尺寸

公称直径 DN	端部外径 mm		端面至端面尺寸 L mm
	D <sub>1</sub>	D <sub>2</sub>	
20×15	26.7	21.3	38
25×20	33.4	26.7	51
25×15	33.4	21.3	51
32×25	42.2	33.4	51
32×20	42.2	26.7	51
32×15	42.2	21.3	51
40×32	48.3	42.2	64
40×25	48.3	33.4	64
40×20	48.3	26.7	64
40×15	48.3	21.3	64
50×40	60.3	48.3	76
50×32	60.3	42.2	76
50×25	60.3	33.4	76
50×20	60.3	26.7	76
65×50	73.0	60.3	89
65×40	73.0	48.3	89
65×32	73.0	42.2	89
65×25	73.0	33.4	89
80×65	88.9	73.0	89
80×50	88.9	60.3	89
80×40	88.9	48.3	89
80×32	88.9	42.2	89
90×80	101.6	88.9	102
90×65	101.6	73.0	102
90×50	101.6	60.3	102
90×40	101.6	48.3	102
90×32	101.6	42.2	102
100×90	114.3	101.6	102
100×80	114.3	88.9	102
100×65	114.3	73.0	102
100×50	114.3	60.3	102
100×40	114.3	48.3	102
125×100	141.3	114.3	127
125×90	141.3	101.6	127
125×80	141.3	88.9	127
125×65	141.3	73.0	127
125×50	141.3	60.3	127
150×125	168.3	141.3	140
150×100	168.3	114.3	140
150×90	168.3	101.6	140

表 4.1.4 (续)

公称直径 DN	端部外径 mm		端面至端面尺寸 L mm
	D <sub>1</sub>	D <sub>2</sub>	
150×80	168.3	88.9	140
150×65	168.3	73.0	140
200×150	219.1	168.3	152
200×125	219.1	141.3	152
200×100	219.1	114.3	152
200×90	219.1	101.6	152
250×200	273.1	219.1	178
250×150	273.1	168.3	178
250×125	273.1	141.3	178
250×100	273.1	114.3	178
300×250	323.9	273.1	203
300×200	323.9	219.1	203
300×150	323.9	168.3	203
300×125	323.9	141.3	203
350×300	355.6	323.9	330
350×250	355.6	273.1	330
350×200	355.6	219.1	330
350×150	355.6	168.3	330
400×350	406.4	355.6	356
400×300	406.4	323.9	356
400×250	406.4	273.1	356
400×200	406.4	219.1	356
450×400	457.0	406.4	381
450×350	457.0	355.6	381
450×300	457.0	323.9	381
450×250	457.0	273.1	381
500×450	508.0	457.0	508
500×400	508.0	406.4	508
500×350	508.0	355.6	508
500×300	508.0	323.9	508
550×500	559.0	508.0	508
550×450	559.0	457.0	508
550×400	559.0	406.4	508
550×350	559.0	355.6	508
600×550	610.0	559.0	508
600×500	610.0	508.0	508
600×450	610.0	457.0	508
600×400	610.0	406.4	508
650×600	660.0	610.0	610

表 4.1.4 (续)

公称直径 DN	端部外径		端面至端面尺寸 L mm
	mm		
	D <sub>1</sub>	D <sub>2</sub>	
650×550	660.0	559.0	610
650×500	660.0	508.0	610
650×450	660.0	457.0	610
700×650	711.0	660.0	610
700×600	711.0	610.0	610
700×550	711.0	559.0	610
700×500	711.0	508.0	610
700×450	711.0	457.0	610
750×700	762.0	711.0	610
750×650	762.0	660.0	610
750×600	762.0	610.0	610
750×550	762.0	559.0	610
750×500	762.0	508.0	610
800×750	813.0	762.0	610
800×700	813.0	711.0	610
800×650	813.0	660.0	610
800×600	813.0	610.0	610
850×800	864.0	813.0	610
850×750	864.0	762.0	610
850×700	864.0	711.0	610
850×650	864.0	660.0	610
850×600	864.0	610.0	610
900×850	914.0	864.0	610
900×800	914.0	813.0	610
900×750	914.0	762.0	610
900×700	914.0	711.0	610
900×650	914.0	660.0	610
900×600	914.0	610.0	610
950×900	965.0	914.0	610
950×850	965.0	864.0	610
950×800	965.0	813.0	610
950×750	965.0	762.0	610
950×700	965.0	711.0	610
950×650	965.0	660.0	610
1000×950	1016.0	965.0	610
1000×900	1016.0	914.0	610
1000×850	1016.0	864.0	610
1000×800	1016.0	813.0	610
1000×750	1016.0	762.0	610
1050×1000	1067.0	1016.0	610

表 4.1.4 (续)

公称直径 DN	端部外径 mm		端面至端面尺寸 L mm
	D <sub>1</sub>	D <sub>2</sub>	
1050×950	1067.0	965.0	610
1050×900	1067.0	914.0	610
1050×850	1067.0	864.0	610
1050×800	1067.0	813.0	610
1050×750	1067.0	762.0	610
1100×1050	1118.0	1067.0	610
1100×1000	1118.0	1016.0	610
1100×950	1118.0	965.0	610
1100×900	1118.0	914.0	610
1150×1100	1168.0	1118.0	711
1150×1050	1168.0	1067.0	711
1150×1000	1168.0	1016.0	711
1150×950	1168.0	965.0	711
1200×1150	1219.0	1168.0	711
1200×1100	1219.0	1118.0	711
1200×1050	1219.0	1067.0	711
1200×1000	1219.0	1016.0	711
1300×1200	1321.0	1219.0	711
1300×1100	1321.0	1118.0	711
1300×1050	1321.0	1067.0	711
1300×1000	1321.0	1016.0	711
1400×1300	1422.0	1321.0	711
1400×1200	1422.0	1219.0	711
1400×1100	1422.0	1118.0	711
1500×1400	1524.0	1422.0	711
1500×1300	1524.0	1321.0	711
1500×1200	1524.0	1219.0	711
1600×1500	1626.0	1524.0	1219
1600×1400	1626.0	1422.0	1219
1600×1300	1626.0	1321.0	1219
1700×1600	1727.0	1626.0	1219
1700×1500	1727.0	1524.0	1219
1700×1400	1727.0	1422.0	1219
1800×1700	1829.0	1727.0	1219
1800×1600	1829.0	1626.0	1219
1800×1500	1829.0	1524.0	1219
1900×1800	1930.0	1829.0	1219
1900×1700	1930.0	1727.0	1219
1900×1600	1930.0	1626.0	1219
2000×1900	2032.0	1930.0	1219

表 4.1.4 (续)

公称直径 DN	端部外径 mm		端面至端面尺寸 L mm
	$D_1$	$D_2$	
2000×1800	2032.0	1829.0	1219
2000×1700	2032.0	1727.0	1219
2200×2000	2235.0	2032.0	1626
2200×1900	2235.0	1930.0	1626
2200×1800	2235.0	1829.0	1626
2400×2200	2438.0	2235.0	2032
2400×2000	2438.0	2032.0	2032
2400×1900	2438.0	1930.0	2032
2600×2400	2642.0	2438.0	2438
2600×2200	2642.0	2235.0	2438
2600×2000	2642.0	2032.0	2438
2800×2600	2845.0	2642.0	2438
2800×2400	2845.0	2438.0	2438
2800×2200	2845.0	2235.0	2438
3000×2800	3048.0	2845.0	2438
3000×2600	3048.0	2642.0	2438
3000×2400	3048.0	2438.0	2438
3200×3000	3251.0	3048.0	2438
3200×2800	3251.0	2845.0	2438
3200×2600	3251.0	2642.0	2438
3400×3200	3454.0	3251.0	2438
3400×3000	3454.0	3048.0	2438
3400×2800	3454.0	2845.0	2438

4.1.5 等径三通和等径四通外形见图 4.1.5，等径三通和等径四通尺寸应符合表 4.1.5 的规定。

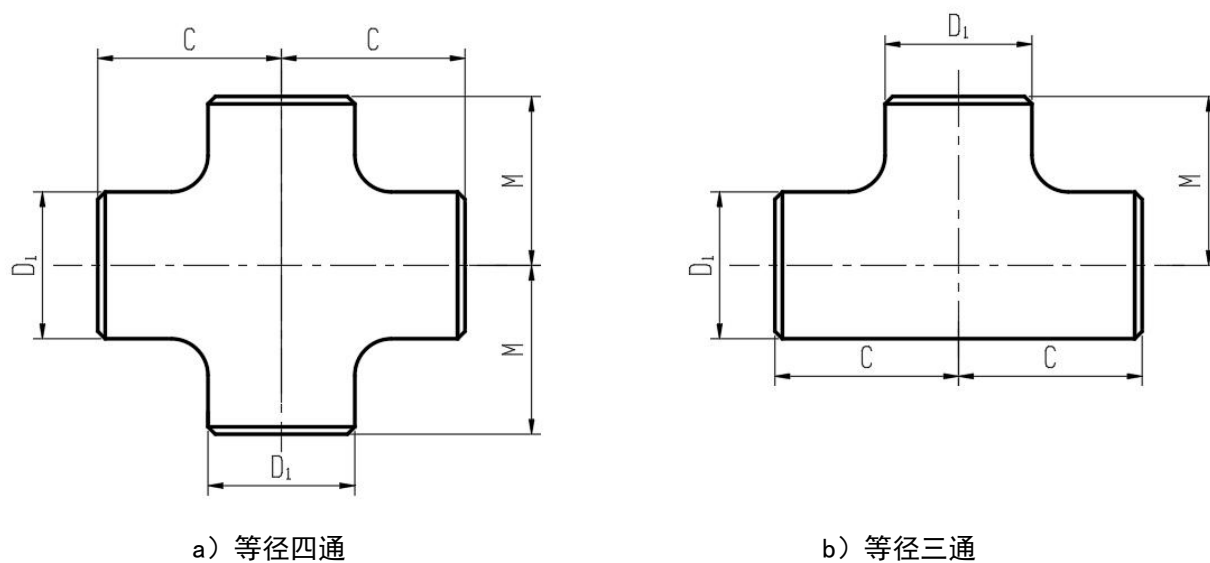


图 4.1.5 等径三通和等径四通外形

表 4.1.5 等径三通和等径四通尺寸

公称直径 DN	端部外径 $D_1$ mm	中心至端面尺寸 mm	
		C	M
15	21.3	25	25
20	26.7	29	29
25	33.4	38	38
32	42.2	48	48
40	48.3	57	57
50	60.3	64	64
65	73.0	73	73
80	88.9	86	86
90	101.6	95	95
100	114.3	105	105
125	141.3	124	124
150	168.3	143	143
200	219.1	178	178
250	273.1	216	216
300	323.9	254	254
350	355.6	279	279
400	406.4	305	305
450	457.0	343	343
500	508.0	381	381
550	559.0	419	419
600	610.0	432	432
650	660.0	495	495
700	711.0	521	521
750	762.0	559	559
800	813.0	597	597
850	864.0	635	635
900	914.0	673	673
950	965.0	711	711
1000	1016.0	749	749
1050	1067.0	762	711
1100	1118.0	813	762
1150	1168.0	851	800
1200	1219.0	889	838
1300	1321.0	978	908
1400	1422.0	1054	978
1500	1524.0	1118	1054
1600	1626.0	1194	1092
1700	1727.0	1252	1086
1800	1829.0	1326	1147

表 4.1.5 (续)

公称直径 DN	端部外径 $D_1$ mm	中心至端面尺寸 mm	
		C	M
1900	1930.0	1399	1208
2000	2032.0	1473	1269
2200	2235.0	1620	1391
2400	2438.0	1768	1513

注：等径四通的尺寸最大至 DN600。

4.1.6 异径三通和异径四通外形见图 4.1.6，异径三通和异径四通尺寸应符合表 4.1.6 的规定。

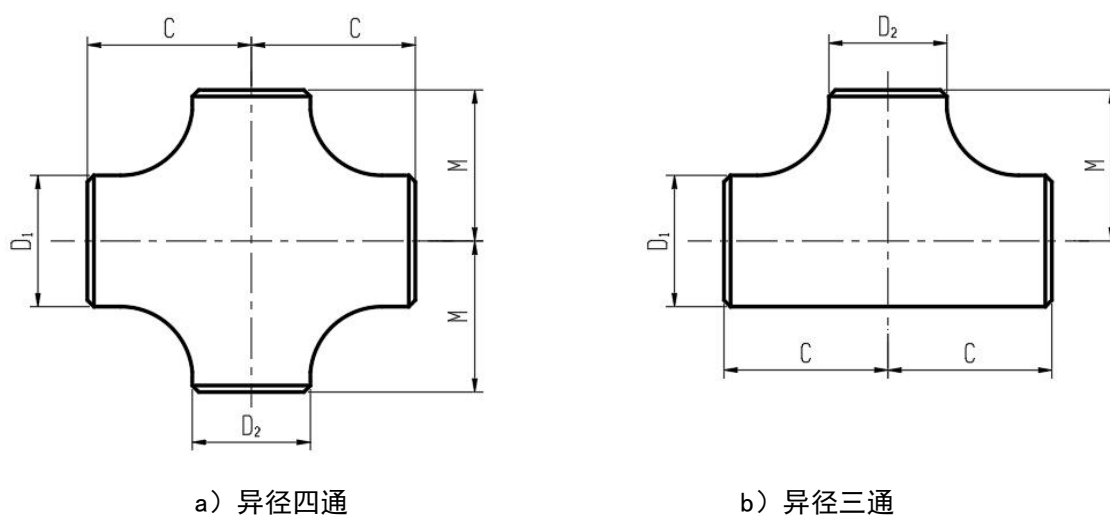


图 4.1.6 异径三通和异径四通外形

表 4.1.6 异径三通和异径四通尺寸

公称直径 DN	端部外径 mm		中心至端面尺寸 mm	
	$D_1$	$D_2$	C	M
20×20×15	26.7	21.3	29	29
25×25×20	33.4	26.7	38	38
25×25×15	33.4	21.3	38	38
32×32×25	42.2	33.4	48	48
32×32×20	42.2	26.7	48	48
32×32×15	42.2	21.3	48	48
40×40×32	48.3	42.2	57	57
40×40×25	48.3	33.4	57	57
40×40×20	48.3	26.7	57	57
40×40×15	48.3	21.3	57	57
50×50×40	60.3	48.3	64	60
50×50×32	60.3	42.2	64	57
50×50×25	60.3	33.4	64	51
50×50×20	60.3	26.7	64	44

表 4.1.6 (续)

公称直径 DN	端部外径		中心至端面尺寸	
	mm		mm	
	D <sub>1</sub>	D <sub>2</sub>	C	M
65×65×50	73.0	60.3	73	70
65×65×40	73.0	48.3	73	67
65×65×32	73.0	42.2	73	64
65×65×25	73.0	33.4	73	57
80×80×65	88.9	73.0	86	83
80×80×50	88.9	60.3	86	76
80×80×40	88.9	48.3	86	73
80×80×32	88.9	42.2	86	70
90×90×80	101.6	88.9	95	92
90×90×65	101.6	73.0	95	89
90×90×50	101.6	60.3	95	83
90×90×40	101.6	48.3	95	79
100×100×90	114.3	101.6	105	102
100×100×80	114.3	88.9	105	98
100×100×65	114.3	73.0	105	95
100×100×50	114.3	60.3	105	89
100×100×40	114.3	48.3	105	86
125×125×100	141.3	114.3	124	117
125×125×90	141.3	101.6	124	114
125×125×80	141.3	88.9	124	111
125×125×65	141.3	73.0	124	108
125×125×50	141.3	60.3	124	105
150×150×125	168.3	141.3	143	137
150×150×100	168.3	114.3	143	130
150×150×90	168.3	101.6	143	127
150×150×80	168.3	88.9	143	124
150×150×65	168.3	73.0	143	121
200×200×150	219.1	168.3	178	168
200×200×125	219.1	141.3	178	162
200×200×100	219.1	114.3	178	156
200×200×90	219.1	101.6	178	152
250×250×200	273.1	219.1	216	203
250×250×150	273.1	168.3	216	194
250×250×125	273.1	141.3	216	191
250×250×100	273.1	114.3	216	184
300×300×250	323.9	273.1	254	241
300×300×200	323.9	219.1	254	229
300×300×150	323.9	168.3	254	219
300×300×125	323.9	141.3	254	216
350×350×300	355.6	323.9	279	270



表 4.1.6 (续)

公称直径 DN	端部外径		中心至端面尺寸	
	mm		mm	
	D <sub>1</sub>	D <sub>2</sub>	C	M
350×350×250	355.6	273.1	279	257
350×350×200	355.6	219.1	279	248
350×350×150	355.6	168.3	279	238
400×400×350	406.4	355.6	305	305
400×400×300	406.4	323.9	305	295
400×400×250	406.4	273.1	305	283
400×400×200	406.4	219.1	305	273
400×400×150	406.4	168.3	305	264
450×450×400	457.0	406.4	343	330
450×450×350	457.0	355.6	343	330
450×450×300	457.0	323.9	343	321
450×450×250	457.0	273.1	343	308
450×450×200	457.0	219.1	343	298
500×500×450	508.0	457.0	381	368
500×500×400	508.0	406.4	381	356
500×500×350	508.0	355.6	381	356
500×500×300	508.0	323.9	381	346
500×500×250	508.0	273.1	381	333
500×500×200	508.0	219.1	381	324
550×550×500	559.0	508.0	419	406
550×550×450	559.0	457.0	419	394
550×550×400	559.0	406.4	419	381
550×550×350	559.0	355.6	419	381
550×550×300	559.0	323.9	419	371
550×550×250	559.0	273.1	419	359
600×600×550	610.0	559.0	432	432
600×600×500	610.0	508.0	432	432
600×600×450	610.0	457.0	432	419
600×600×400	610.0	406.4	432	406
600×600×350	610.0	355.6	432	406
600×600×300	610.0	323.9	432	397
600×600×250	610.0	273.1	432	384
650×650×600	660.0	610.0	495	483
650×650×550	660.0	559.0	495	470
650×650×500	660.0	508.0	495	457
650×650×450	660.0	457.0	495	444
650×650×400	660.0	406.4	495	432
650×650×350	660.0	355.6	495	432
650×650×300	660.0	323.9	495	422
700×700×650	711.0	660.0	521	521

表 4.1.6 (续)

公称直径 DN	端部外径		中心至端面尺寸	
	mm		mm	
	D <sub>1</sub>	D <sub>2</sub>	C	M
700×700×600	711.0	610.0	521	508
700×700×550	711.0	559.0	521	495
700×700×500	711.0	508.0	521	483
700×700×450	711.0	457.0	521	470
700×700×400	711.0	406.4	521	457
700×700×350	711.0	355.6	521	457
700×700×300	711.0	323.9	521	448
750×750×700	762.0	711.0	559	546
750×750×650	762.0	660.0	559	546
750×750×600	762.0	610.0	559	533
750×750×550	762.0	559.0	559	521
750×750×500	762.0	508.0	559	508
750×750×450	762.0	457.0	559	495
750×750×400	762.0	406.4	559	483
750×750×350	762.0	355.6	559	483
750×750×300	762.0	323.9	559	473
750×750×250	762.0	273.1	559	460
800×800×750	813.0	762.0	597	584
800×800×700	813.0	711.0	597	572
800×800×650	813.0	660.0	597	572
800×800×600	813.0	610.0	597	559
800×800×550	813.0	559.0	597	546
800×800×500	813.0	508.0	597	533
800×800×450	813.0	457.0	597	521
800×800×400	813.0	406.4	597	508
800×800×350	813.0	355.6	597	508
850×850×800	864.0	813.0	635	622
850×850×750	864.0	762.0	635	610
850×850×700	864.0	711.0	635	597
850×850×650	864.0	660.0	635	597
850×850×600	864.0	610.0	635	584
850×850×550	864.0	559.0	635	572
850×850×500	864.0	508.0	635	559
850×850×450	864.0	457.0	635	546
850×850×400	864.0	406.4	635	533
900×900×850	914.0	864.0	673	660
900×900×800	914.0	813.0	673	648
900×900×750	914.0	762.0	673	635
900×900×700	914.0	711.0	673	622
900×900×650	914.0	660.0	673	622

表 4.1.6 (续)

公称直径 DN	端部外径		中心至端面尺寸	
	mm		mm	
	D <sub>1</sub>	D <sub>2</sub>	C	M
900×900×600	914.0	610.0	673	610
900×900×550	914.0	559.0	673	597
900×900×500	914.0	508.0	673	584
900×900×450	914.0	457.0	673	572
900×900×400	914.0	406.4	673	559
950×950×900	965.0	914.0	711	711
950×950×850	965.0	864.0	711	698
950×950×800	965.0	813.0	711	686
950×950×750	965.0	762.0	711	673
950×950×700	965.0	711.0	711	648
950×950×650	965.0	660.0	711	648
950×950×600	965.0	610.0	711	635
950×950×550	965.0	559.0	711	622
950×950×500	965.0	508.0	711	610
950×950×450	965.0	457.0	711	597
1000×1000×950	1016.0	965.0	749	749
1000×1000×900	1016.0	914.0	749	737
1000×1000×850	1016.0	864.0	749	724
1000×1000×800	1016.0	813.0	749	711
1000×1000×750	1016.0	762.0	749	698
1000×1000×700	1016.0	711.0	749	673
1000×1000×650	1016.0	660.0	749	673
1000×1000×600	1016.0	610.0	749	660
1000×1000×550	1016.0	559.0	749	648
1000×1000×500	1016.0	508.0	749	635
1000×1000×450	1016.0	457.0	749	622
1050×1050×1000	1067.0	1016.0	762	711
1050×1050×950	1067.0	965.0	762	711
1050×1050×900	1067.0	914.0	762	711
1050×1050×850	1067.0	864.0	762	711
1050×1050×800	1067.0	813.0	762	711
1050×1050×750	1067.0	762.0	762	711
1050×1050×700	1067.0	711.0	762	698
1050×1050×650	1067.0	660.0	762	698
1050×1050×600	1067.0	610.0	762	660
1050×1050×550	1067.0	559.0	762	660
1050×1050×500	1067.0	508.0	762	660
1050×1050×450	1067.0	457.0	762	648
1050×1050×400	1067.0	406.4	762	635
1100×1100×1050	1118.0	1067.0	813	762

表 4.1.6 (续)

公称直径 DN	端部外径		中心至端面尺寸	
	mm		mm	
	D <sub>1</sub>	D <sub>2</sub>	C	M
1100×1100×1000	1118.0	1016.0	813	749
1100×1100×950	1118.0	965.0	813	737
1100×1100×900	1118.0	914.0	813	724
1100×1100×850	1118.0	864.0	813	724
1100×1100×800	1118.0	813.0	813	711
1100×1100×750	1118.0	762.0	813	711
1100×1100×700	1118.0	711.0	813	698
1100×1100×650	1118.0	660.0	813	698
1100×1100×600	1118.0	610.0	813	698
1100×1100×550	1118.0	559.0	813	686
1100×1100×500	1118.0	508.0	813	686
1150×1150×1100	1168.0	1118.0	851	800
1150×1150×1050	1168.0	1067.0	851	787
1150×1150×1000	1168.0	1016.0	851	775
1150×1150×950	1168.0	965.0	851	762
1150×1150×900	1168.0	914.0	851	762
1150×1150×850	1168.0	864.0	851	749
1150×1150×800	1168.0	813.0	851	749
1150×1150×750	1168.0	762.0	851	737
1150×1150×700	1168.0	711.0	851	737
1150×1150×650	1168.0	660.0	851	737
1150×1150×600	1168.0	610.0	851	724
1150×1150×550	1168.0	559.0	851	724
1200×1200×1150	1219.0	1168.0	889	838
1200×1200×1100	1219.0	1118.0	889	838
1200×1200×1050	1219.0	1067.0	889	813
1200×1200×1000	1219.0	1016.0	889	813
1200×1200×950	1219.0	965.0	889	813
1200×1200×900	1219.0	914.0	889	787
1200×1200×850	1219.0	864.0	889	787
1200×1200×800	1219.0	813.0	889	787
1200×1200×750	1219.0	762.0	889	762
1200×1200×700	1219.0	711.0	889	762
1200×1200×650	1219.0	660.0	889	762
1200×1200×600	1219.0	610.0	889	737
1200×1200×550	1219.0	559.0	889	737
1300×1300×1200	1321.0	1219.0	978	908
1300×1300×1150	1321.0	1168.0	978	900
1300×1300×1100	1321.0	1118.0	978	892
1300×1300×1050	1321.0	1067.0	978	876

表 4.1.6 (续)

公称直径 DN	端部外径		中心至端面尺寸	
	mm		mm	
	D <sub>1</sub>	D <sub>2</sub>	C	M
1300×1300×1000	1321.0	1016.0	978	870
1300×1300×900	1321.0	914.0	978	864
1300×1300×750	1321.0	762.0	978	832
1300×1300×600	1321.0	610.0	978	794
1400×1400×1300	1422.0	1321.0	1054	959
1400×1400×1200	1422.0	1219.0	1054	940
1400×1400×1100	1422.0	1118.0	1054	934
1400×1400×1050	1422.0	1067.0	1054	927
1400×1400×900	1422.0	914.0	1054	902
1400×1400×750	1422.0	762.0	1054	857
1400×1400×600	1422.0	610.0	1054	857
1500×1500×1400	1524.0	1422.0	1118	1041
1500×1500×1300	1524.0	1321.0	1118	1022
1500×1500×1200	1524.0	1219.0	1118	1016
1500×1500×1050	1524.0	1067.0	1118	991
1500×1500×900	1524.0	914.0	1118	965
1500×1500×750	1524.0	762.0	1118	914
1600×1600×1500	1626.0	1524.0	1194	1067
1600×1600×1400	1626.0	1422.0	1194	1016
1600×1600×1300	1626.0	1321.0	1194	965
1600×1600×1200	1626.0	1219.0	1194	914
1700×1700×1600	1727.0	1626.0	1252	1076
1700×1700×1500	1727.0	1524.0	1252	1066
1700×1700×1400	1727.0	1422.0	1252	1056
1700×1700×1300	1727.0	1321.0	1252	1046
1700×1700×1200	1727.0	1219.0	1252	1035
1800×1800×1700	1829.0	1727.0	1326	1137
1800×1800×1600	1829.0	1626.0	1326	1127
1800×1800×1500	1829.0	1524.0	1326	1117
1800×1800×1400	1829.0	1422.0	1326	1107
1800×1800×1300	1829.0	1321.0	1326	1097
1900×1900×1800	1930.0	1829.0	1399	1198
1900×1900×1700	1930.0	1727.0	1399	1188
1900×1900×1600	1930.0	1626.0	1399	1178
1900×1900×1500	1930.0	1524.0	1399	1167
1900×1900×1400	1930.0	1422.0	1399	1157
2000×2000×1900	2032.0	1930.0	1473	1259
2000×2000×1800	2032.0	1829.0	1473	1249
2000×2000×1700	2032.0	1727.0	1473	1239
2000×2000×1600	2032.0	1626.0	1473	1229

以上内容仅为本文档的试下载部分，为可阅读页数的一半内容。如要下载或阅读全文，请访问：<https://d.book118.com/647003105063006061>