



# 胃溃疡的业务学习

消化内科

主讲人：XXX

## 主要内容

1

**相关知识**  
(Related knowledge)

2

**护理原则**  
(Nursing Precautions)

3

**健康教育**  
(Health Education)



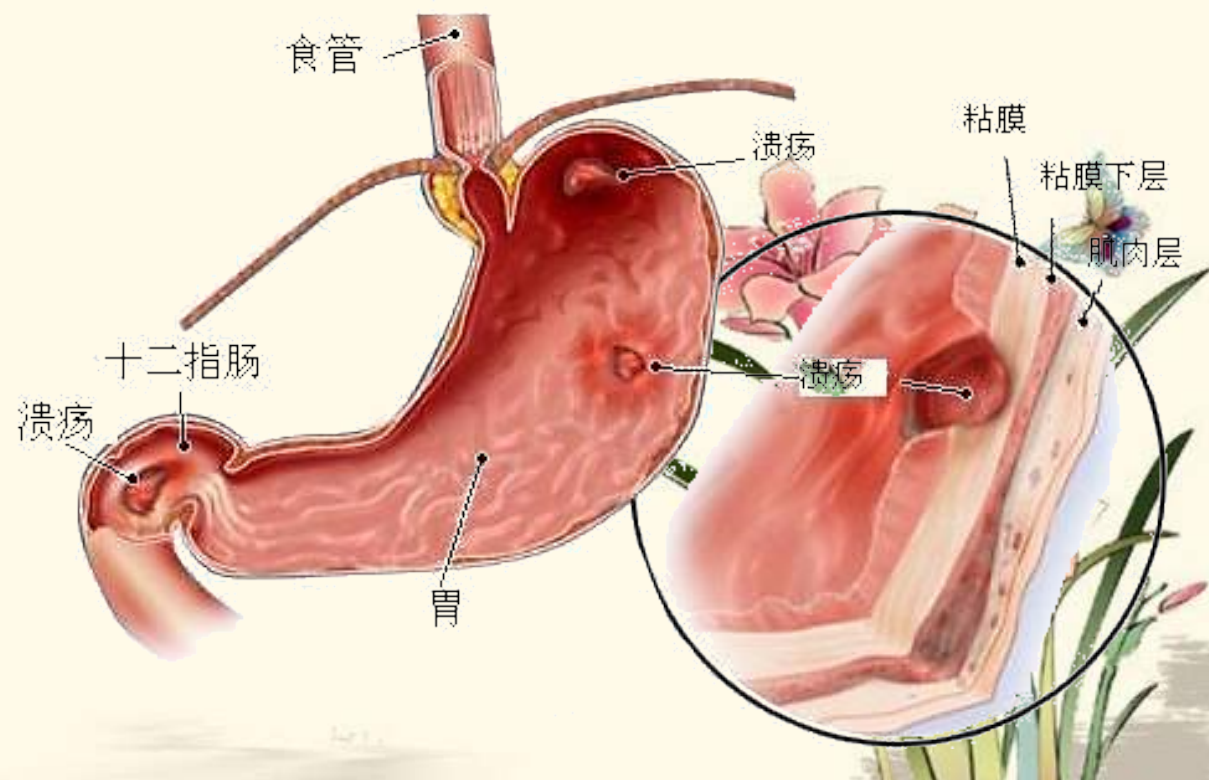
1

# 相关知识 (Related knowledge)



1

**胃溃疡(GU)** 指位于贲门至幽门之间的慢性溃疡，是消化性溃疡的一种。



## 2 病因



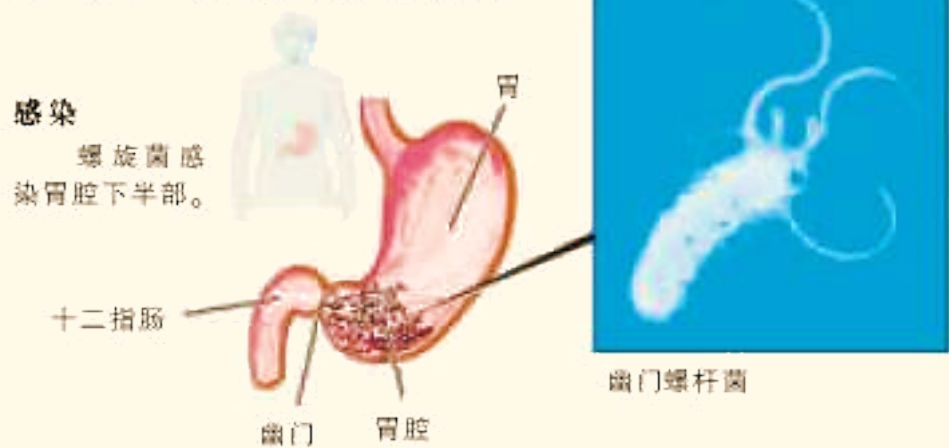
- ① 幽门螺杆菌感染；
- ② 胃酸和胃蛋白酶分泌异常；
- ③ 应激精神因素；
- ④ 遗传因素；
- ⑤ 胃运动异常；
- ⑥ 其他因素：如病毒感染。



## 2 病因

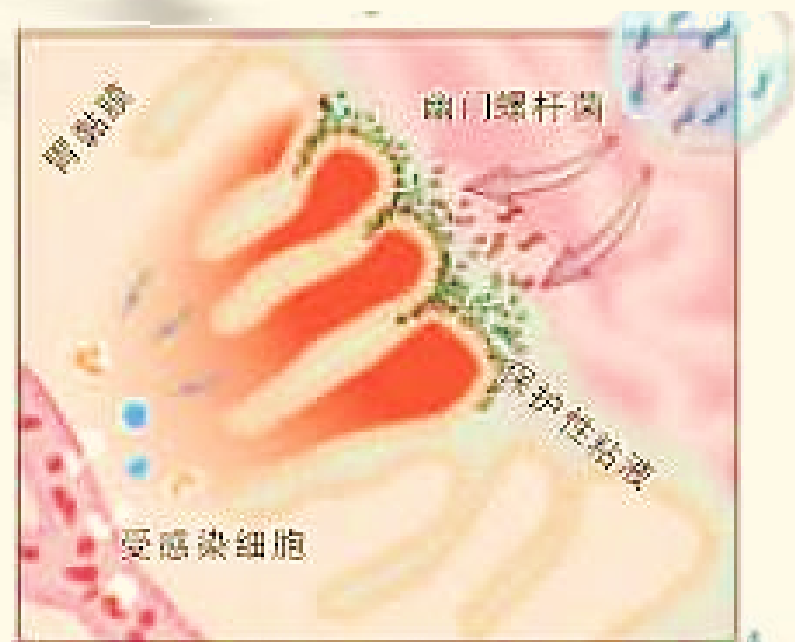
### 幽门螺杆菌引起胃溃疡示意图

幽门螺杆菌引起胃溃疡过程示意图



#### 发炎

幽门螺杆菌引起胃黏膜发炎。一般情况下没有任何症状。



#### 溃疡

胃部发炎可能导致十二指肠溃疡或胃溃疡。严重的并发症包括出血溃疡和穿孔溃疡。

#### 十二指肠溃疡

酸性分泌物增加



出血溃疡

#### 胃溃疡



### 3

## 临床表现

- 疼痛：是本病的**主要症状**。多位于上腹部。
- 部分患者可无症状，或以出血、穿孔等并发症作为首发症状。



1. 内镜检查

2. X线钡餐检查

(1) 龛影

(2) 龛影周围黏膜纹

(3) “狭颈征”

(4) “项圈征”

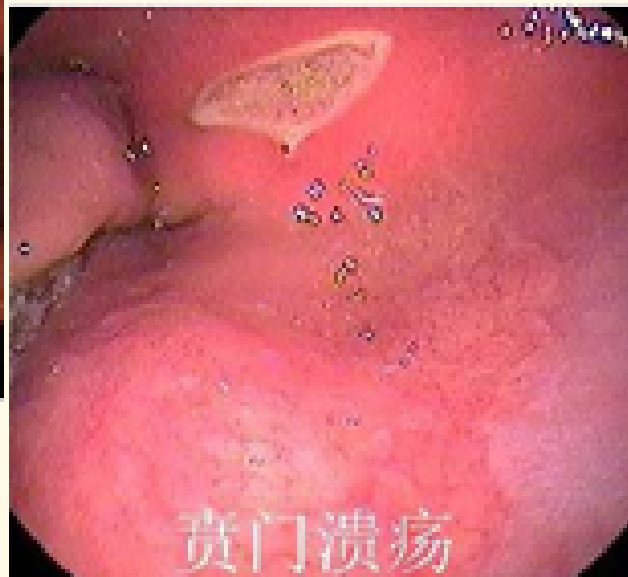
(5) “日晕征”

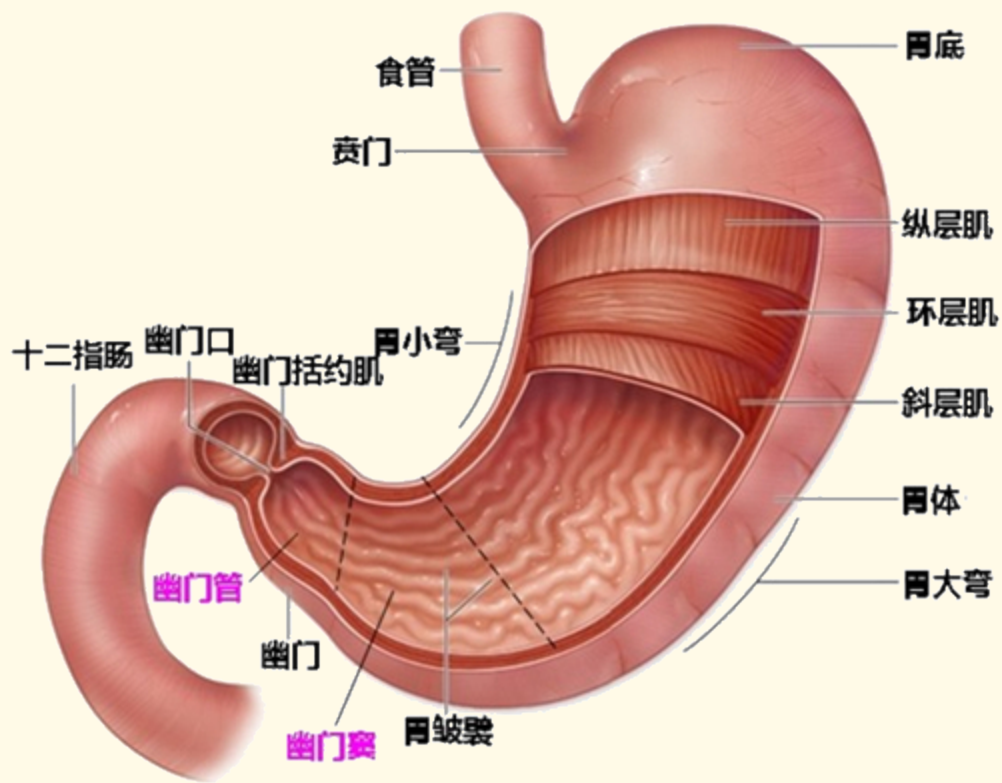




## 4 检查

### 胃溃疡胃镜下所见





## 诊断

主要依靠典型的周期性上腹疼痛和X线钡餐检查、内镜检查。



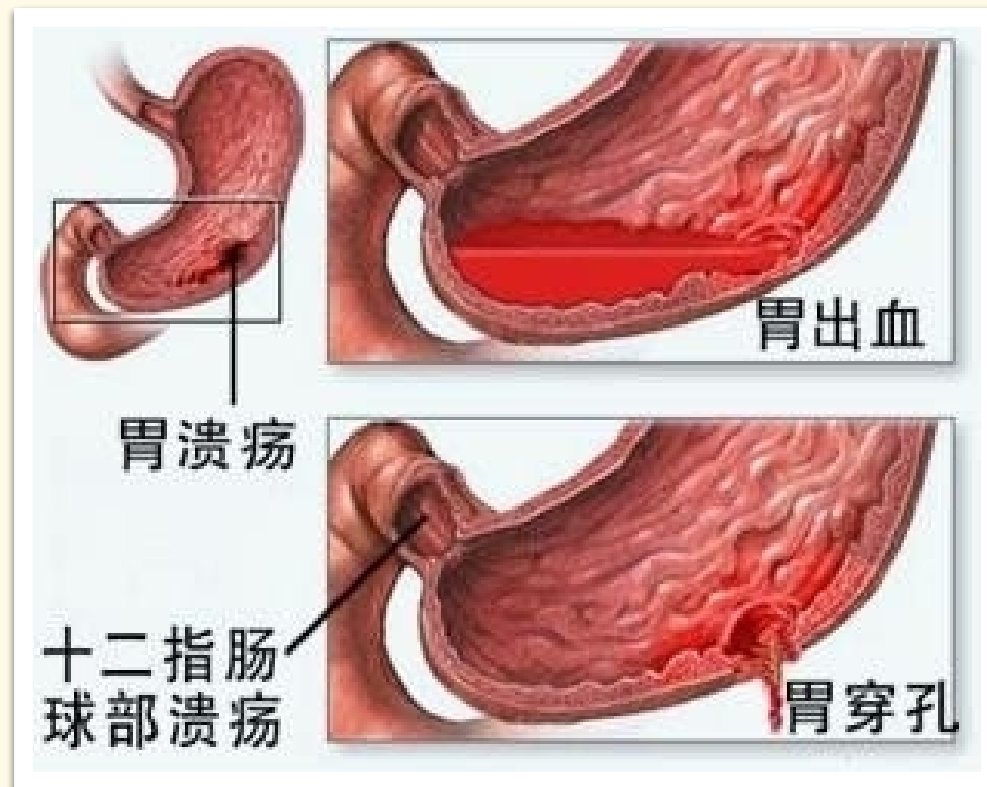
## 6 并发症

### 1. 上消化道出血

上消化道出血是消化性溃疡**最常见**的并发症。

**治疗：**

- ①H<sub>2</sub>-受体拮抗剂或质子泵抑制剂（PPI），提高并维持胃内pH值；
- ②内镜下止血。



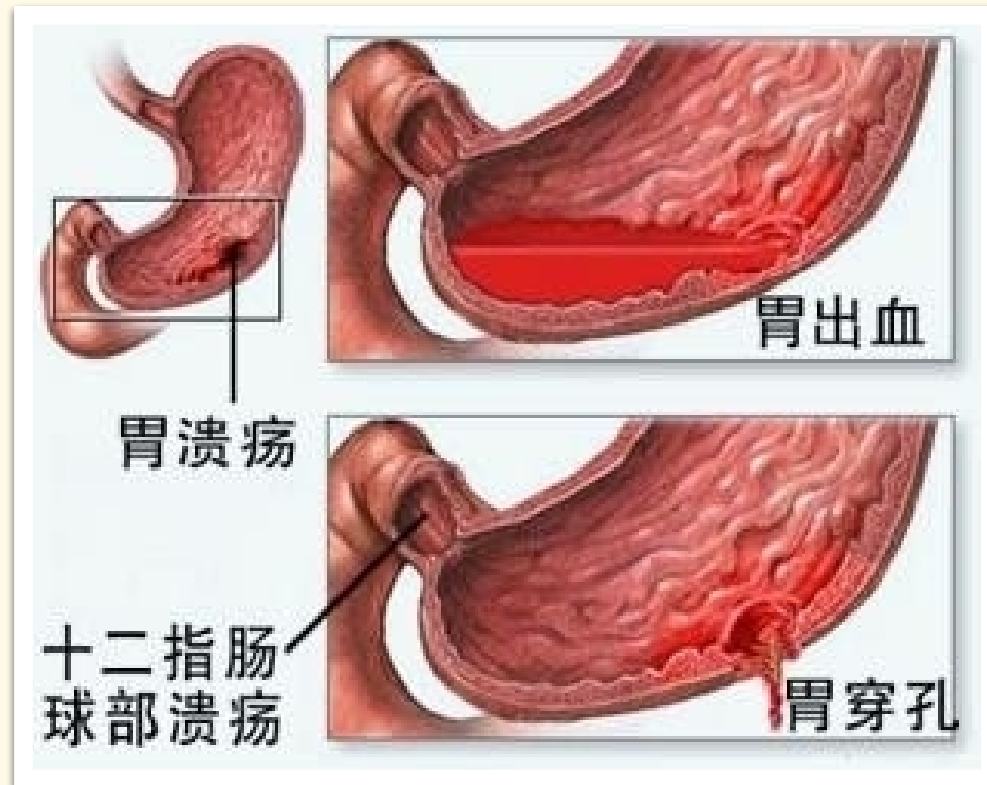
## 6 并发症

### 2. 溃疡穿孔

消化性溃疡穿孔临床上可分为急性、亚急性和慢性三种。

**治疗：**

(1)禁食 (2)止痛 (3)胃肠减压 (4)静脉输液 (5)抗感染 (6)手术或非手术疗法



以上内容仅为本文档的试下载部分，为可阅读页数的一半内容。如要下载或阅读全文，请访问：  
<https://d.book118.com/647135123150006102>