

# 大便隐血试验护理

汇报人：文小库

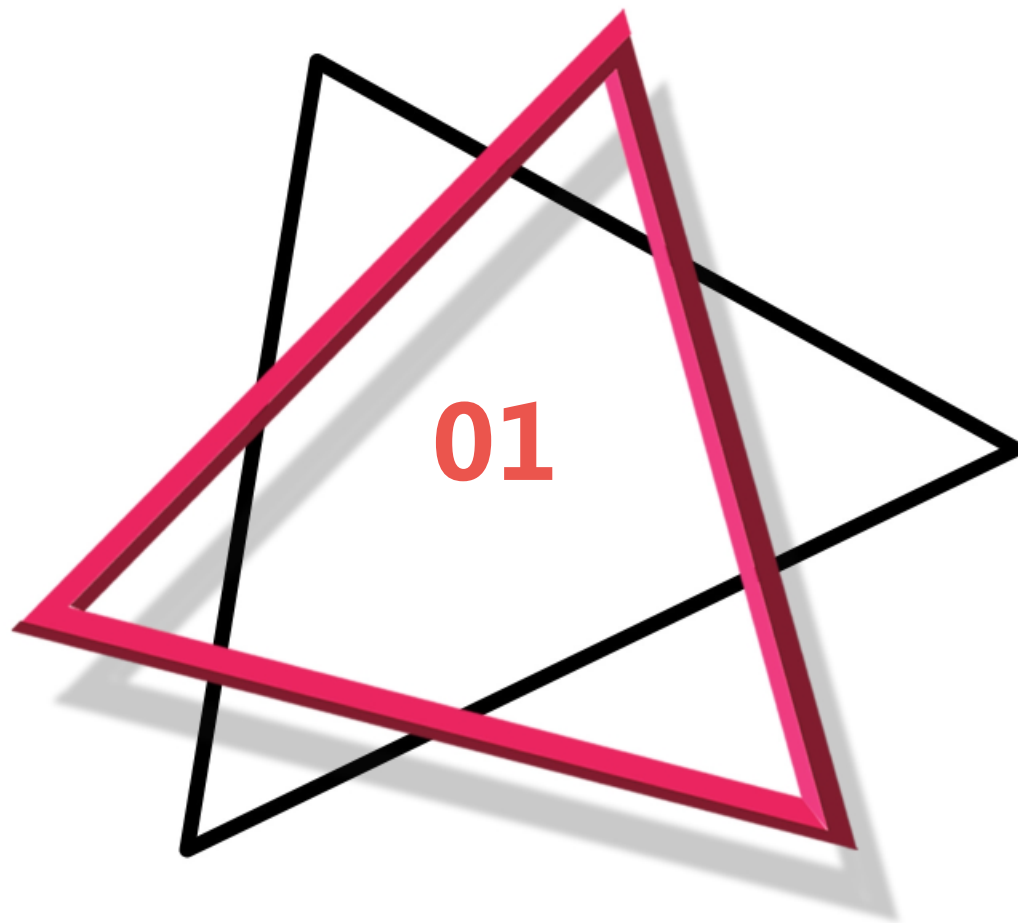
2024-03-19





# CONTENTS

- **大便隐血试验基本概念**
- **试验前准备工作**
- **试验操作流程及规范**
- **试验结果判断与解读**
- **并发症预防与处理措施**
- **患者日常护理指导建议**



## 大便隐血试验基本概念



# 定义与目的

## 定义

大便隐血试验是一种测定消化道出血的化验方法，也称为邻联甲苯胺法（OB），用于检测大便中肉眼不可见的少量出血。

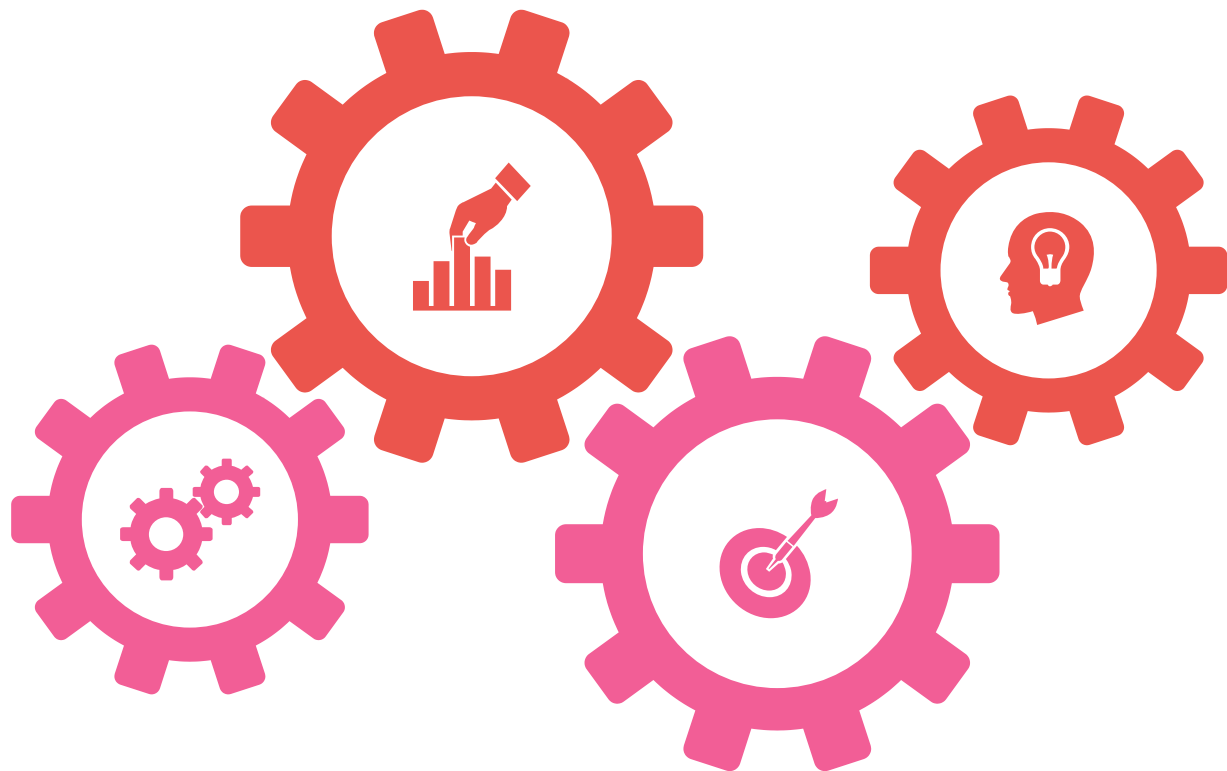
## 目的

该试验的主要目的是筛查和诊断消化道出血性疾病，如胃溃疡、十二指肠溃疡、炎症性肠病、大肠癌等，以及监测疾病的治疗效果和预后。





# 适应症与禁忌症



## 适应症

适用于疑似消化道出血的患者，包括黑便、血便、贫血等症状，以及需要排除消化道肿瘤的高危人群。

## 禁忌症

一般无特殊禁忌症，但对于某些严重疾病如急性大量出血、休克等患者应先抢救治疗，待病情稳定后再进行隐血试验。





# 试验原理及方法

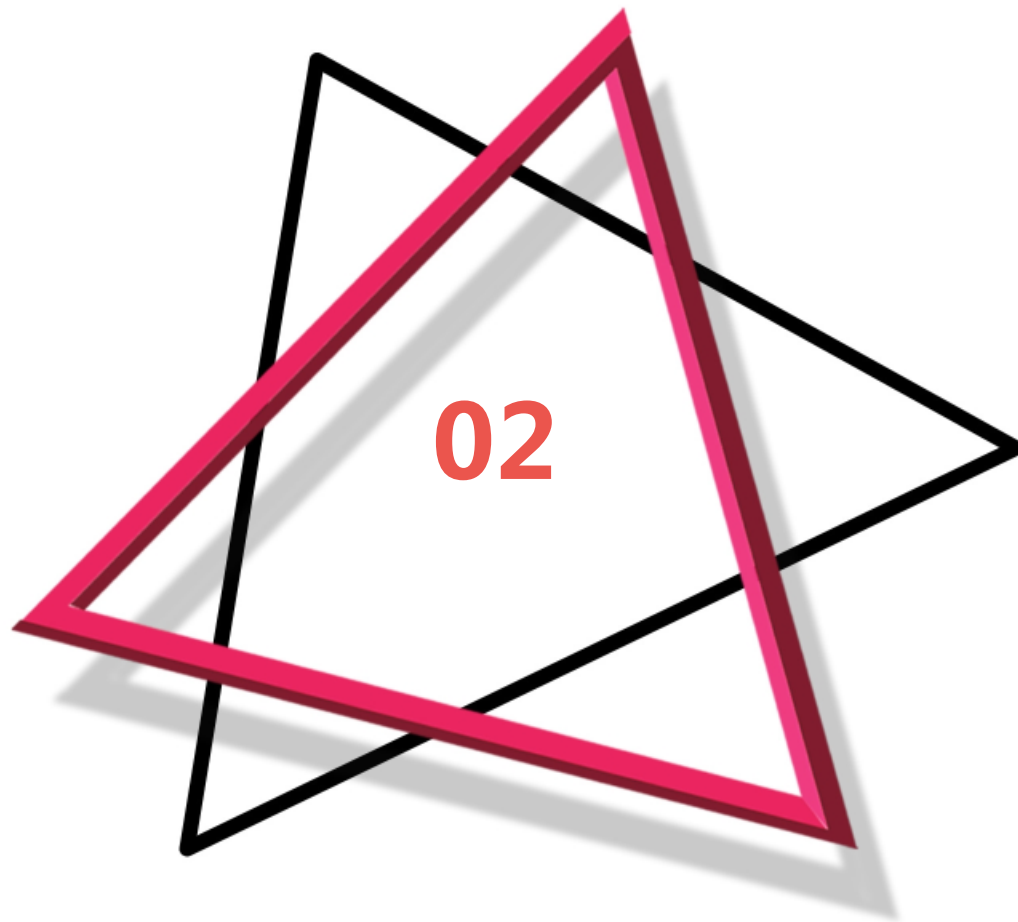


## 试验原理

大便隐血试验利用血红蛋白中的亚铁血红素有过氧化物酶活性的特点，可以催化过氧化氢放出新生态氧，将受体试剂氧化并显色。通过显色的有无及深浅来判断大便中是否含有血液成分。

## 试验方法

患者按照医生指导收集大便样本，避免混入尿液、水等物质。医护人员使用专用试剂和器材进行化验操作，根据试剂显色情况判断结果。一般试验过程快速、简单且无痛。



## 试验前准备工作



# 患者教育与沟通



● 向患者解释大便隐血试验的目的、方法和重要性，以获得患者的配合。

● 告知患者试验前的饮食和药物限制，以避免干扰试验结果。

● 解答患者可能存在的疑问和顾虑，确保患者充分了解试验过程。





## 采集标本注意事项

指导患者正确留取大便标本，避免污染和混入其他物质。



确保标本新鲜，及时送检，以免影响试验结果。



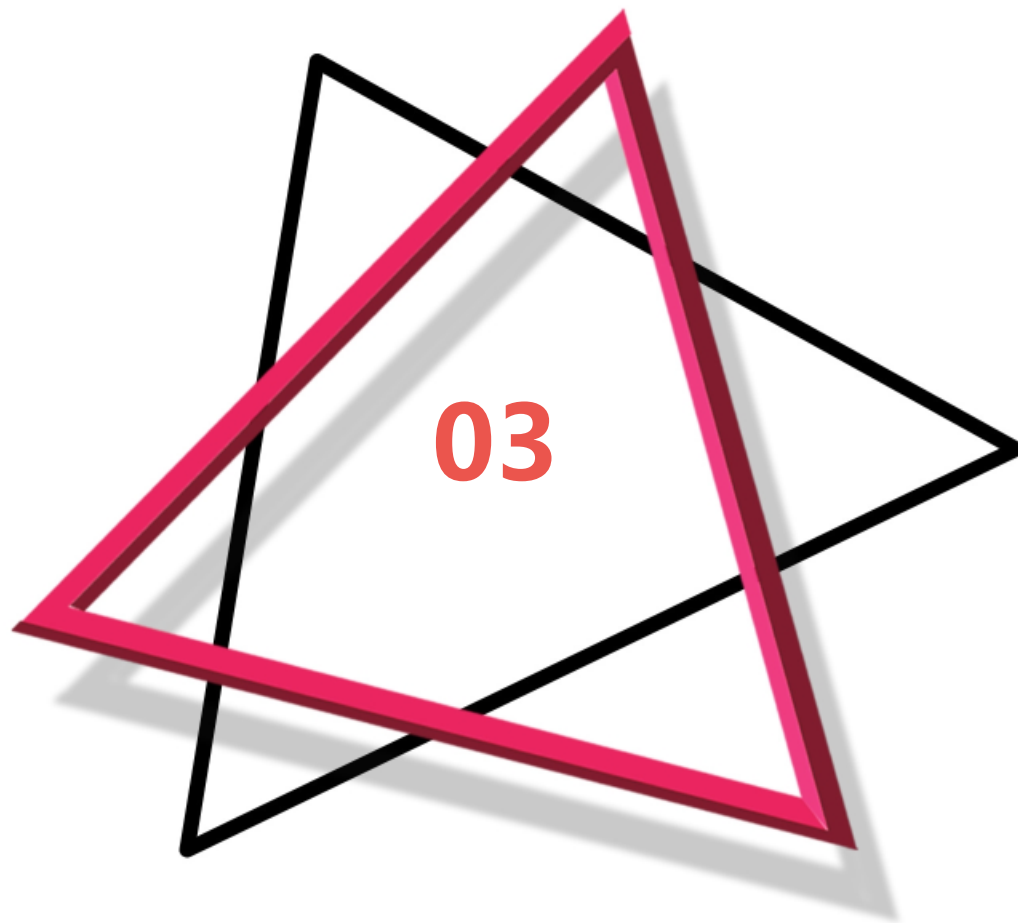
注意标本的保存条件和保存时间，避免标本变质。



# 试剂及设备准备



- 准备所需的试剂、试纸和设备，确保其有效期内且性能良好。
- 检查试剂的存储条件，避免试剂受潮、变质或污染。
- 熟悉设备的操作方法和注意事项，确保试验过程顺利进行。



## 试验操作流程及规范



# 操作步骤详解



## 采集样本

使用专用采样器，按照医疗规范采集患者大便样本，确保样本新鲜、无污染。



## 试剂准备

选用高质量隐血试验试剂，确保试剂有效期内，按照试剂说明书进行配制。



## 样本处理

将采集的大便样本与试剂充分混合，确保样本与试剂充分反应。



## 结果观察

在规定时间内观察样本颜色变化，根据试剂说明书判断结果。



# 关键环节把控



## 样本采集

确保采样器无菌、干燥，避免样本受到污染。



## 试剂质量

选用高质量试剂，确保试剂灵敏度和特异性。



## 操作规范

严格按照医疗规范进行操作，避免操作失误导致结果偏差。



## 结果判断

根据试剂说明书和临床经验综合判断结果，确保结果准确可靠。

以上内容仅为本文档的试下载部分，为可阅读页数的一半内容。如要下载或阅读全文，请访问：  
<https://d.book118.com/648130124100007004>