



中华人民共和国国家标准

GB/T 12251—2005
代替 GB/T 12251—1989

蒸汽疏水阀 试验方法

Automatic steam traps—Test methods

(ISO 6948:1981, Automatic steam traps—Production and performance characteristic tests, ISO 7841:1988, Automatic steam traps—Determination of steam loss—Test methods, ISO 7842:1988, Automatic steam traps—Determination of discharge capacity—Test methods, NEQ)

2005-07-11 发布

2006-01-01 实施

中华人民共和国国家质量监督检验检疫总局
中国国家标准化管理委员会

发布

前 言

本标准对应于 ISO 6948:1981《蒸汽疏水阀 出厂检验和工作特性试验》、ISO 7841:1988《蒸汽疏水阀 漏汽量测定试验方法》、ISO 7842:1988《蒸汽疏水阀 排量测定试验方法》。本标准与 ISO 6948:1981、ISO 7841:1988、ISO 7842:1988 的一致性程度为非等效,主要差异如下:

- 标准正文非等效采用 ISO 6948:1981 标准。
- 本标准附录 A 非等效采用 ISO 7841:1988 标准。
- 本标准附录 B 非等效采用 ISO 7842:1988 标准。

本标准代替 GB/T 12251—1989《蒸汽疏水阀 试验方法》。与 GB/T 12251—1989 相比主要变化如下:

- 本标准格式按 GB/T 1.1—2000 作了调整。

本标准的附录 A 和附录 B 均为规范性附录。

本标准由中国机械工业联合会提出。

本标准由全国阀门标准化技术委员会(SAC/TC 188)归口。

本标准主要起草单位:合肥通用机械研究所、北京市阀门总厂有限责任公司。

本标准主要起草人:黄明亚、王晓钧、吴小吉、喻洁非。

本标准所代替标准的历次版本情况为:

- GB/T 12251—1989。

蒸汽疏水阀 试验方法

1 范围

本标准规定了蒸汽疏水阀的试验方法和试验装置。

本标准适用于机械型、热静力型和热动力型蒸汽疏水阀(以下简称疏水阀)的出厂检验和型式试验。

2 试验装置

2.1 动作试验、最低工作压力试验、最高工作背压试验和最高工作压力试验的试验装置见图 1。

2.2 漏汽量试验、凝结水排量试验、排水温度试验和最高排水温度试验用的试验装置见图 2。

2.3 试验装置的一般要求

- a) 高压罐容积不小于 2 m^3 ；
- b) 背压罐容积不小于 1 m^3 ；
- c) 计量桶容积不小于 0.2 m^3 ；
- d) 温度、压力、重量用测量仪表的精度不低于 0.5 级, 计时仪表的精度不低于 $\pm 0.2\%$, 分辨能力不大于 0.1 s ；
- e) 装置中所有热态管线和设备应保温。

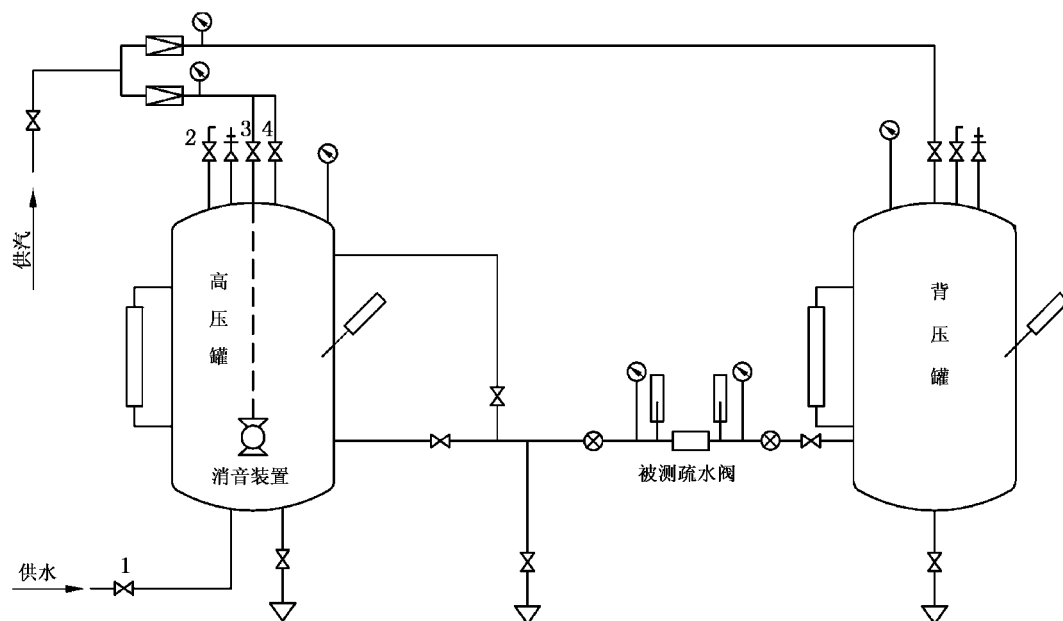


图 1