

RETRO FILM RETRO FILM RETRO FILM RETRO FILM RETRO FILM RETRO FILM RETRO FILM RETRO

RETRO FILM
RETRO FILM
RETRO FILM
RETRO FILM
RETRO FILM
RETRO FILM
RETRO FILM

RETRO FILM
RETRO FILM
RETRO FILM
RETRO FILM
RETRO FILM
RETRO FILM
RETRO FILM



水肿的护理诊断



RETRO FILM RETRO FILM RETRO FILM RETRO FILM RETRO FILM RETRO FILM RETRO FILM RETRO

目录

CONTENTS

The higher I got
the more amazed I was by the view.



- 水肿的概述
- 水肿的护理诊断方法
- 水肿的护理措施
- 水肿的预防与控制
- 水肿的案例分析

RETRO FILM RETRO FILM RETRO FILM RETRO FILM RETRO FILM RETRO FILM RETRO FILM RETRO FILM

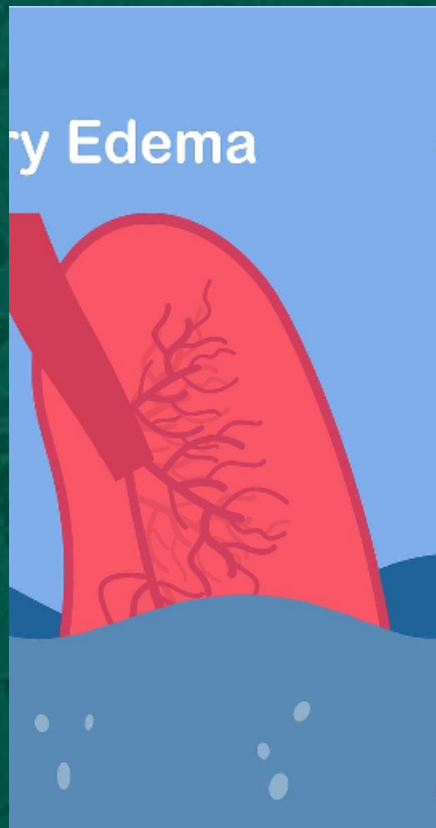


01

水肿的概述



水肿的定义



定义

水肿是指组织间隙过量的体液滞留，表现为皮肤紧绷、弹性降低，以及身体低垂部位的水肿。



原因

水肿可能是由于多种原因引起的，包括心、肝、肾等器官疾病，营养不良，炎症，过敏反应等。



水肿的分类

按发生部位

水肿可分为全身性水肿和局限性水肿。全身性水肿是指全身组织都出现水肿，而局限性水肿则仅限于某一部位或区域。

按病因

水肿可分为心源性水肿、肝源性水肿、肾源性水肿、营养不良性水肿、特发性水肿等。





水肿的病因



肝硬化

肝硬化时，门静脉高压导致静脉回流受阻，引起水肿。



营养不良

长期营养不良导致血浆蛋白减少，血浆胶体渗透压降低，引起水肿。



妊娠期水肿

妊娠期子宫增大压迫下腔静脉，导致静脉回流受阻，引起水肿。

心力衰竭

心力衰竭时，心脏排血量减少，导致静脉回流受阻，引起水肿。



肾病综合征

肾病综合征时，大量蛋白质从尿中丢失，导致血浆胶体渗透压降低，引起水肿。



RETRO FILM RETRO FILM RETRO FILM RETRO FILM RETRO FILM RETRO FILM RETRO FILM RETRO FILM



02

水肿的护理诊断方法





观察法



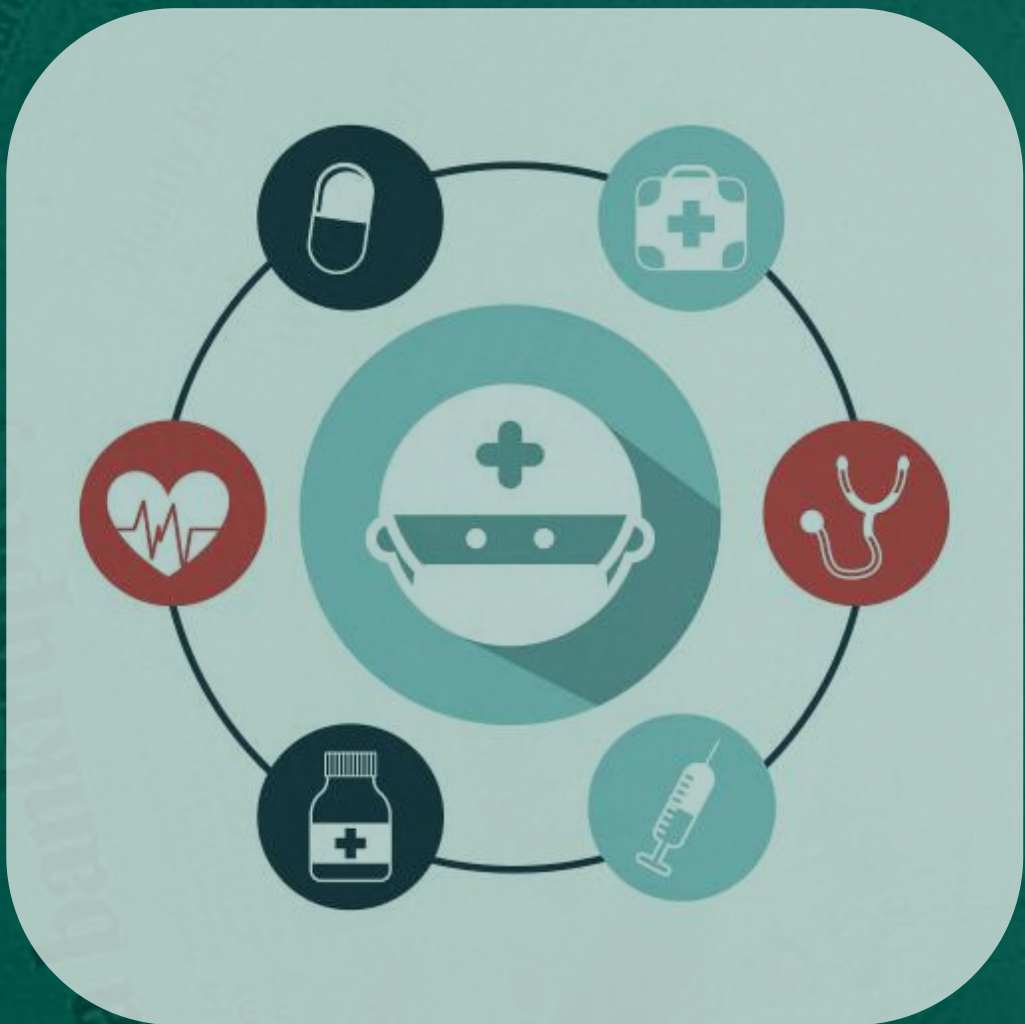
观察法是通过观察患者的症状和体征来判断是否存在水肿的一种方法。例如，观察患者的皮肤、眼睑、下肢等部位是否有肿胀、紧绷感、发亮、压痕等表现，以及是否有呼吸困难、胸闷等症状。

观察法虽然简单易行，但容易受到主观因素的影响，且对于轻微的水肿可能难以察觉。





测量法



测量法是通过测量患者的身体尺寸来判断是否存在水肿的一种方法。例如，测量患者的腿围、腰围等部位，并与正常值进行比较，以判断是否存在水肿。

测量法相对客观，但需要使用测量工具，且需要一定的技巧和经验。





询问法

询问法是通过询问患者是否有水肿相关症状和病史来判断是否存在水肿的一种方法。例如，询问患者是否有长期站立、久坐、长期卧床等可能导致水肿的生活习惯，以及是否有心、肝、肾等疾病史。

询问法简单易行，但需要患者提供准确的信息，且对于无症状的水肿可能难以察觉。



RETRO FILM RETRO FILM RETRO FILM RETRO FILM RETRO FILM RETRO FILM RETRO FILM RETRO FILM



03

水肿的护理措施



以上内容仅为本文档的试下载部分，为可阅读页数的一半内容。如要下载或阅读全文，请访问：
<https://d.book118.com/655231302124011141>