

# 机器人辅助肾盂成形 护理



# 目录

CONTENTS

- 引言
- 机器人辅助肾盂成形手术概述
- 机器人辅助肾盂成形护理的重要性
- 机器人辅助肾盂成形护理的实践
- 机器人辅助肾盂成形护理的未来展望

01

인간



## 背景介绍



肾盂成形手术是治疗肾盂输尿管连接部梗阻（UPJO）的主要手段，但术后护理难度较大，需要专业的护理技术和细致的护理方案。

随着医疗技术的进步，机器人辅助手术逐渐应用于泌尿外科，为肾盂成形手术提供了新的手术方式。



机器人辅助肾盂成形手术具有精度高、创伤小、恢复快等优点，但也需要相应的护理措施来确保手术效果和患者康复。



# 目的和意义



## 目的

探讨机器人辅助肾盂成形手术后的护理方法，提高手术效果和患者康复质量。

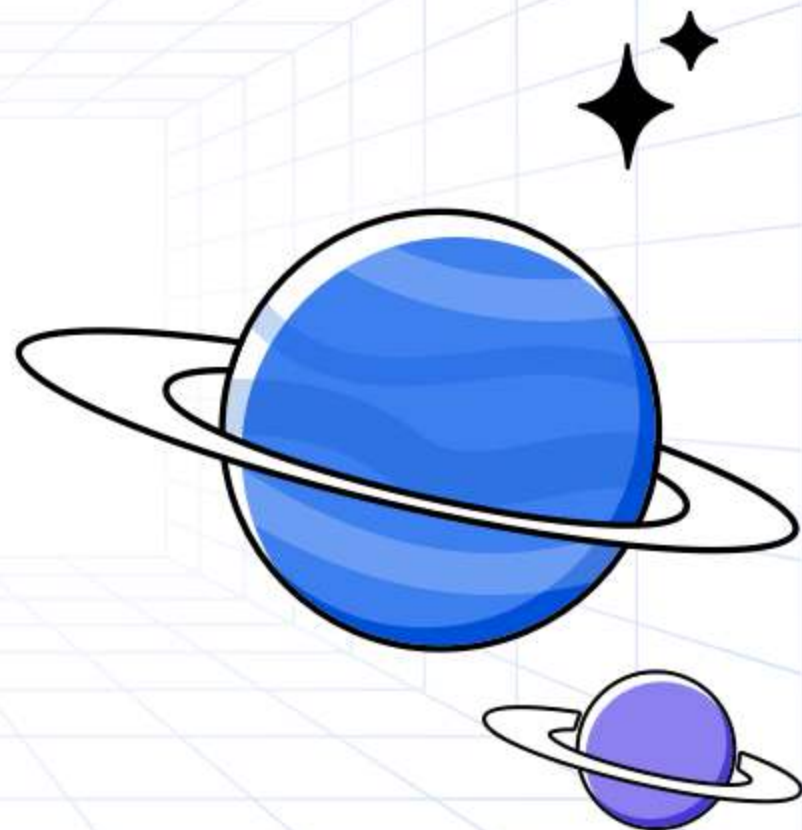


## 意义

为医护人员提供机器人辅助肾盂成形手术后的护理指导，促进患者康复，提高患者的生活质量。

02

# 机器人辅助肾盂成形手术概述



# 手术原理和过程

## 手术原理

机器人辅助肾盂成形手术是一种利用机器人技术辅助完成的泌尿外科手术，通过精准的手术操作，恢复肾盂的正常结构和功能。

## 手术过程

手术过程通常包括建立手术通道、肾盂切开、成形和缝合等步骤。医生通过操控机器人系统，在高清的三维立体视野下进行精细的手术操作。





# 手术的优缺点

## 优点

机器人辅助手术具有精度高、创伤小、恢复快等优点，可以减少手术并发症和术后恢复时间。同时，机器人手术系统能够减轻医生的操作负担，提高手术效率。

## 缺点

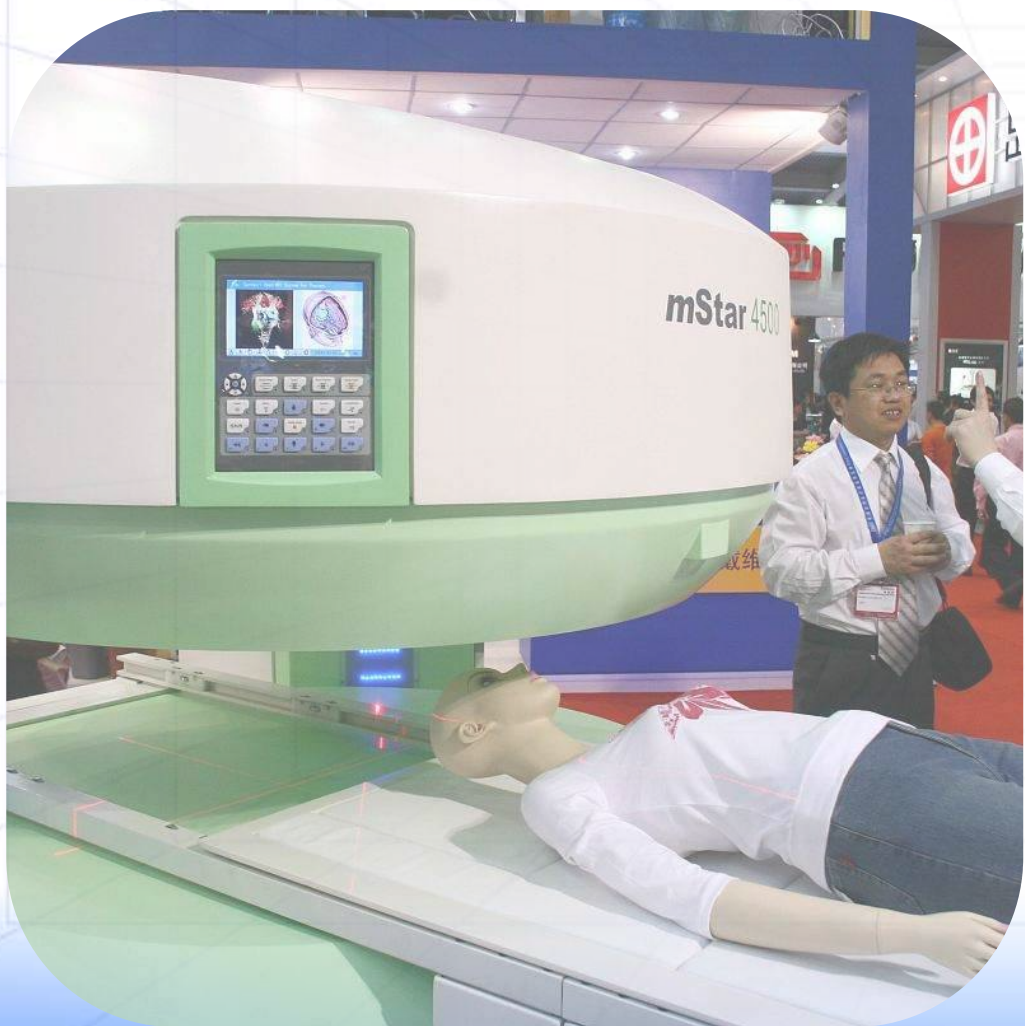
机器人辅助手术也存在一些缺点，如设备成本高、手术费用昂贵、对医生和护理人员的技术要求较高，以及在处理复杂病例时可能受到机器人机械臂的限制。







# 手术的应用范围



## 适应症

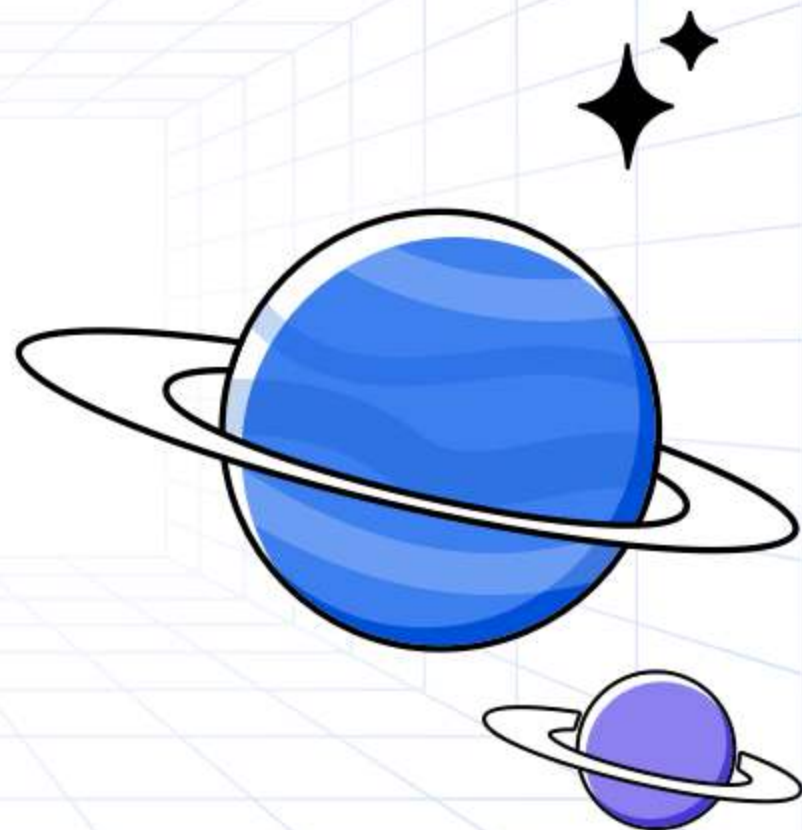
机器人辅助肾盂成形手术适用于各种原因引起的肾盂输尿管交界处狭窄、梗阻或闭锁等病变，如先天性肾盂输尿管交界处狭窄、炎症性狭窄、结石梗阻等。

## 注意事项

在选择机器人辅助肾盂成形手术时，医生需综合考虑患者的病情、年龄、肾功能等因素，以及评估手术风险和预后效果。患者应在医生的指导下进行决策。

03

# 机器人辅助肾盂成形护理的重要性





## 术后恢复的重要性



术后恢复对患者的整体健康状况和手术效果具有重要影响，良好的术后护理有助于减少并发症的发生，促进患者快速康复。



肾盂成形手术是一种复杂的泌尿系统手术，术后恢复需要特别关注，以避免感染、出血等并发症的发生。



机器人辅助护理能够提供更加精准、细致的护理服务，有助于提高术后恢复效果，减少并发症的发生。

以上内容仅为本文档的试下载部分，为可阅读页数的一半内容。如要下载或阅读全文，请访问：  
<https://d.book118.com/656235054105010105>