



18 5:58 PM



桃花心木，一种常绿乔木，
树形优美，高大而笔直，树高
可达20多米；它的木材是世界
名贵木材之一，色泽美丽，能
抗虫咬，适合制作车、船、家
具，用作绿化环境也非常好，
它的种子榨出的油还能供工业
使用。

将两幅图片放在一起，你们会产生怎样的疑问呢



是啊，仅及膝盖的树苗是怎样长成参天大树的呢？
这节课，我们跟随台湾著名作家林清玄一起走进
《桃花心木》

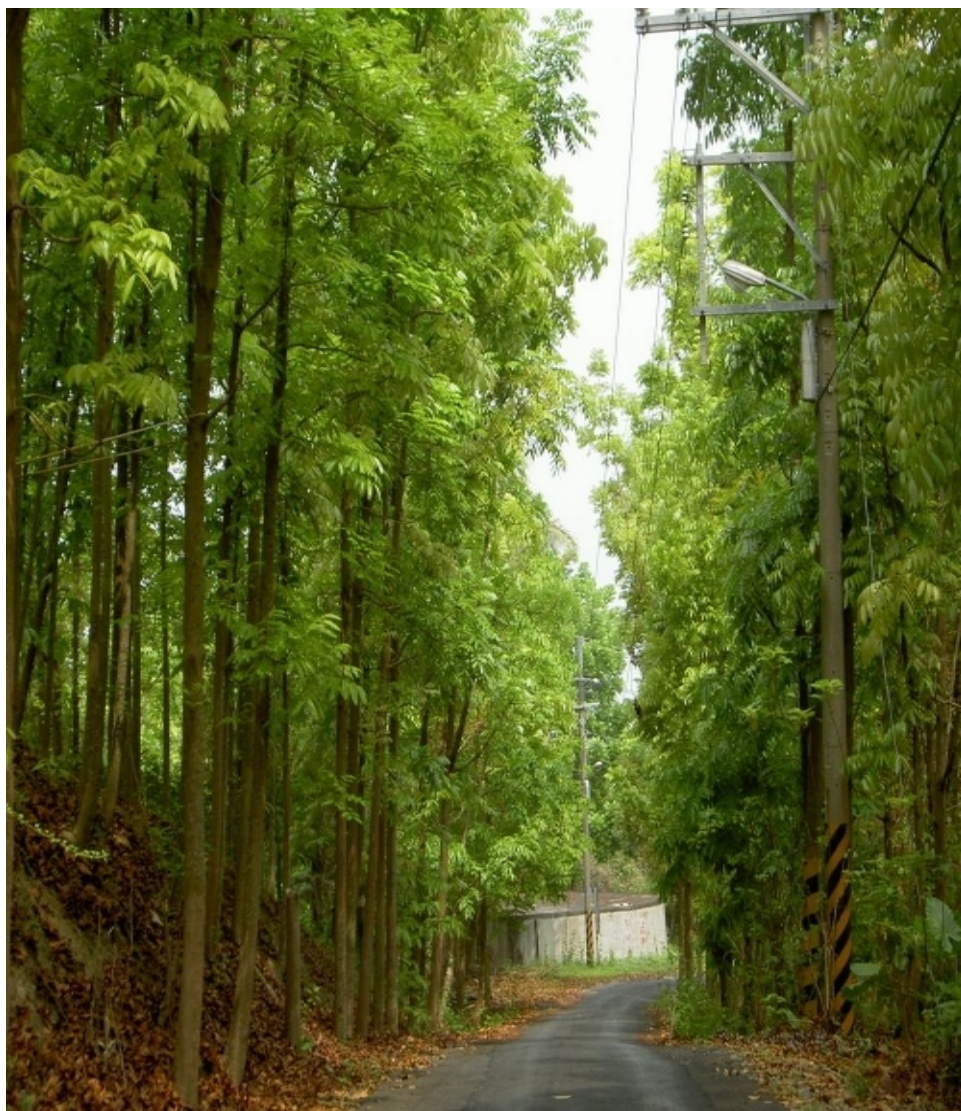


桃花心木

林清玄

体裁：散文





树形优美，
高大而笔直。

羽状复叶





ZJPHOTO.YIHSIANG.COM

圆锥花序，粉白色

2004-06-12 07:41

果大，呈卵形

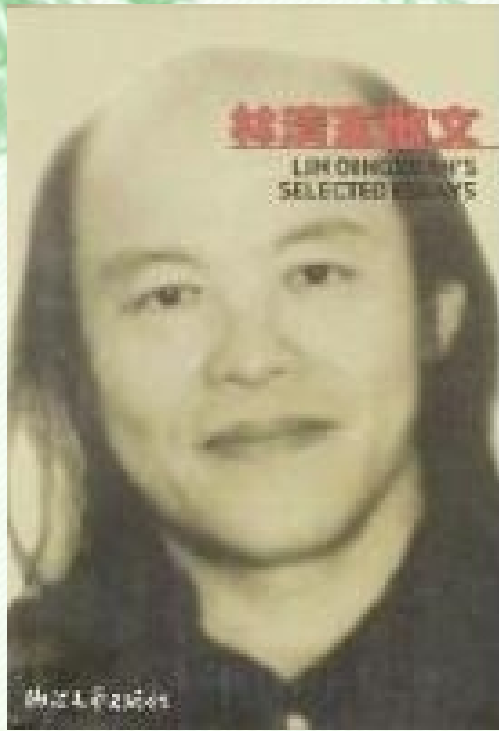




树苗



幼苗



林清玄，笔名秦情、林漓、林大悲等。台湾高雄人，一九五三年生。毕业于台湾世界新闻专科学校，曾任台湾《中国时报》海外版记者、《工商时报》经济记者、《时报杂志》主编等职。一九七三年开始散文创作。一九七九年连续七次获台湾《中国时报》文学奖、散文优秀奖和报导文学优等奖、台湾报纸副刊专栏金鼎奖等。他的散文文笔流畅清新，表现了醇厚、浪漫的情感，在平易中有着感人的力量。作品有散文集《莲花开落》、《冷月钟笛》、《温一壶月光下的酒》、《鸳鸯香炉》、《金色印象》、《白雪少年》等。他的散文集一年中重印超过二十次。

自读提示：

- 1、读准字音，读通句子；
- 2、想想**课文的主要内容是什么？**
- 3、**思考课文围绕桃花心木写了哪些内容？（分几部分）**

我会读

yāng

wěi

fān

duàn

yǎ

bó

秧

萎

番

锻

雅

勃

插

秧

枯萎

一番

锻炼

优雅

勃勃生机

注意下面红色字在词语中的正确读音。

空地 kòng

模仿 mó

种树 zhòng

汲水 jí

膝盖 xī

比较 jiào

散步 sàn

从容 cóng

语重心长 zhòng

养分 fèn

词语积累

难以相信 莫名其妙 从从容容

无缘无故 基业 模
仿 汲水生长 语重心长

狂风暴雨 独立自主 优

雅自在 勃勃生机

一、看拼音，写词语。

xī gài chā yāng guī lǜ kū wěi duàn liàn

(膝 盖) (插秧) (规 律) (枯 萎) (锻 炼)

Yōu yǎ zì zài bó bó shēng qì

(优 雅 自 在) (勃 勃 生 气)

二、比一比，组成词语。

萎 (枯萎) 汲 (汲取) 赖 (依赖) 旦 (元旦) 雅 (优雅)

委 (委员) 极 (积极) 懒 (懒惰) 但 (但是) 稚 (幼稚)
) 一番 锻炼 炼丹 蓬勃 担忧

番 (翻身) 锻 (一段) 炼 (练习) 勃 (脖子) 忧 (优秀)

翻 () 段 () 练 () 脖 () 忧 ()



课文的主要内容是什么？

这篇课文讲述了一个种树人不按规律给树苗浇水，锻炼树苗自己寻找水源，独立成长的故事。作者借物喻人，告诉我们只有在不确定的生活中经受住考验的人，才能长大成人的道理。

全文可分三部分。

第一部分（第1、2自然段）：介绍桃花心木这种树木。

第二部分（第3至14自然段）：通过观察种树人的奇怪举动和跟种树人的交谈“我”从种树人那里得知做人的道理。

第三部分（第15、16自然段）：桃花心木茁壮成长,他也不用来浇水了。

学习1、2段

- 桃花心木是一种什么样的树？

树形优美，高大而笔直。

读课文第二部分，思考

高个子是怎么种树的？
他为什么要这样种树？

读读下列句子

树苗种下以后，他常来浇水。奇怪的是，他来得并没有规律，有时隔三天，有时隔五天，有时十几天才来一次；浇水的量也不一定，有时浇得多，有时浇得少。

他有时早上来，有时下午来，时间也不一定。

更奇怪的是，桃花心木苗会莫名其妙的枯萎了。所以，他来的时候总会带几株树苗来补种。

- (思考：用一个词语概括种树人的奇怪之举)



莫名其妙：

没有人能说明其中的道理；本文指桃花心木的枯萎使人不明白原因。

种树人奇怪的地方：

四点奇怪

天数不确定.

水量不确定.

时间不确定.

苗数不确定.

树木枯萎

为什么要写种树人的奇怪之举？

是为后文中“我”探明原因作了铺垫。

学习6、7自然段

- 更令我感到奇怪的是什么呢？
- 种树人好像知道树苗会枯萎一样，每次都会带树苗来补种。

学习9、10 自然段

但是，懒人怎么知道有几棵树会枯萎呢？
忙人怎么可能做事那么从从容容？

从从容容：

非常镇定，不慌不忙的样子；。文中用来形容种树人对树苗的生长了解非常清楚，对树苗的枯萎一点儿也不惊讶和慌张。


学习9、10 自然段

但是，懒人怎么知道有几棵树会枯萎呢？

忙人怎么可能做事那么**从从容容**？


这两句话有什么特点？这样写有什么作用？

这两句都是反问句。这两个反问句强调了“我”的疑惑，同时也设置了悬念，引起读者思考，还起到引起下文的作用。



我忍不住问他：“到底应该什么时间来？多久浇一次水？桃花心木为什么无缘无故会枯萎？如果你每天来浇水，桃花心木苗该不会这么容易枯萎吧？”

（种树人怎么回答？找出种树不按规律的原因的句段读读。）



- 齐读：“种树不是种菜或种稻子，种树是百年的基业，不像青菜几个星期就可以收成。所以，树木自己要学会在土里找水源。我浇水只是模仿老天下雨，老天下雨是算不准的，它几天下一次？上午或下午？一次下多少？如果无法在这种不确定中汲水生长，树苗自然就枯萎了。但是，在不确定中找到水源、拼命扎根的树，长成百年的大树就不成问题了。”

以上内容仅为本文档的试下载部分，为可阅读页数的一半内容。如要下载或阅读全文，请访问：<https://d.book118.com/657066162143006133>