



胆道疾病的护理查房



CATALOGUE

目录

- 胆道疾病概述
- 胆道疾病的护理评估
- 胆道疾病的护理措施
- 胆道疾病的健康教育
- 胆道疾病的护理研究进展





PART 01

胆道疾病概述



REPORTING



CATALOGUE

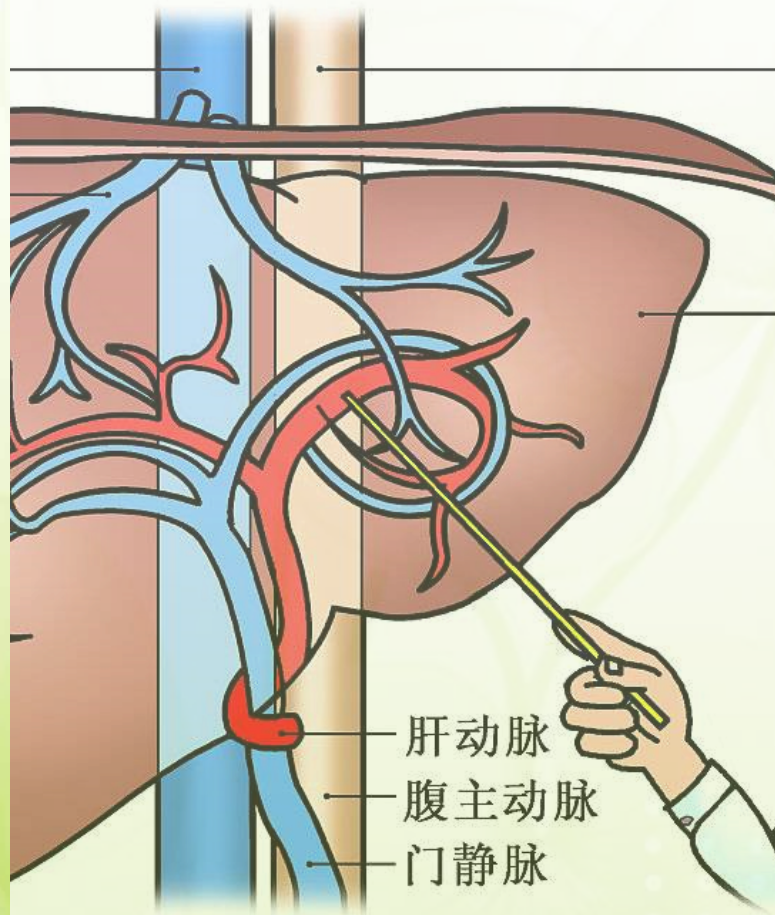
胆道疾病的定义与分类

总结词

胆道疾病是指发生在胆道系统的疾病，包括胆囊和胆管的炎症、结石、肿瘤等。

详细描述

胆道疾病主要分为胆囊疾病和胆管疾病两类。胆囊疾病主要包括胆囊炎、胆囊结石等；胆管疾病主要包括胆管炎、胆管结石、胆管癌等。这些疾病的发生与多种因素有关，如饮食、生活习惯、遗传等。





胆道疾病的常见症状与体征



总结词

胆道疾病的常见症状包括右上腹疼痛、恶心、呕吐、黄疸等，体征包括右上腹压痛、黄疸、发热等。

详细描述

右上腹疼痛是胆道疾病最常见的症状，疼痛可放射至肩背部。恶心和呕吐也是常见的症状，尤其是在急性胆囊炎或胆管炎时。黄疸则可能在胆管炎或胆管结石时出现，表现为皮肤、巩膜黄染。体征方面，患者可能会出现右上腹压痛，触诊可发现胆囊或胆管肿大。胆囊结石可在右上腹扪及肿大的胆囊有压痛和反跳痛；黄疸、肝大；发热、寒战等感染症状。



胆道疾病的病因与发病机制



总结词

胆道疾病的病因复杂多样，主要包括胆汁淤积、感染、结石形成等因素，发病机制涉及多种生理病理过程。

详细描述

胆汁淤积是胆道疾病的重要病因之一，可导致胆汁中的水分被过度吸收，形成浓缩胆汁，进而引发结石形成或感染。感染也是常见的病因之一，细菌可经血液或淋巴途径进入胆道，引发炎症反应。此外，一些先天性解剖结构异常或遗传因素也可能导致胆道疾病的发生。发病机制方面，涉及到的生理病理过程包括胆汁淤积、细菌感染、免疫反应等，这些过程相互作用，最终导致胆道疾病的发病和进展。



PART 02

胆道疾病的护理评估



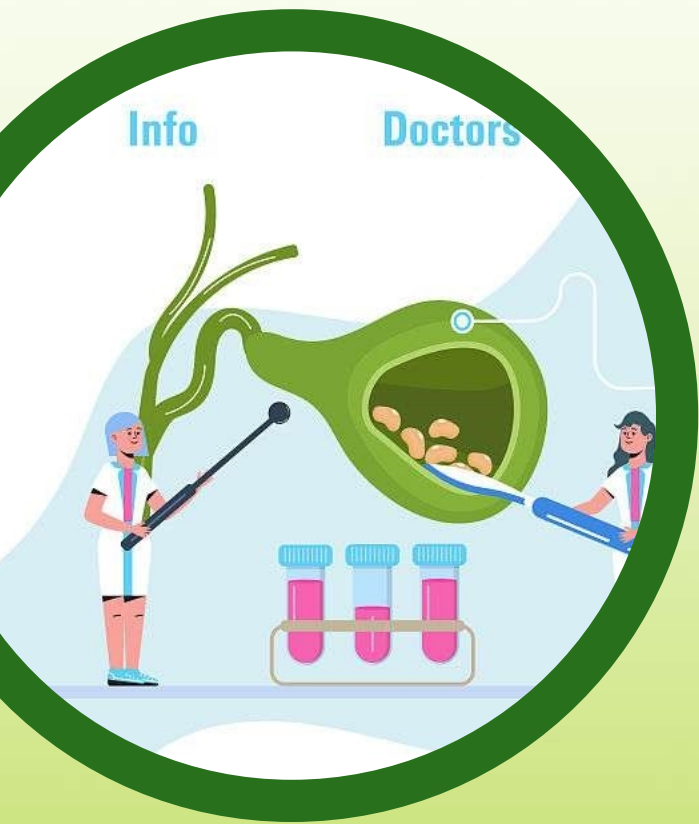
REPORTING



CATALOGUE



评估患者的病情状况



评估患者胆道疾病的类型、程度和病程

了解患者的具体病情，包括胆道炎症、结石、肿瘤等，以及病情的严重程度和病程长短，有助于制定个性化的护理计划。

评估患者的疼痛情况

胆道疾病常常引起右上腹疼痛，评估患者的疼痛程度、频率和持续时间，有助于判断病情的进展和治疗效果。

监测患者的生命体征

包括体温、血压、呼吸和心率等，能够及时发现患者的异常情况，如感染、休克等。



评估患者的认知情况



了解患者的教育程度和认知能力

评估患者对胆道疾病的认识程度，以及理解和沟通能力，有助于更好地向患者解释病情和治疗方案。

评估患者对治疗和护理的认知

了解患者对治疗和护理措施的认识情况，以及是否遵循医嘱进行治疗和护理，有助于提高患者的依从性和治疗效果。





评估患者的心理状况



评估患者的情绪状态

胆道疾病可能导致患者焦虑、抑郁等情绪问题，评估患者的情绪状态有助于制定相应的心理护理措施。

了解患者的家庭和社会支持情况

家庭和社会支持对患者的心理状态有重要影响，了解患者的家庭和社会支持情况有助于制定针对性的护理措施。



PART 03

胆道疾病的护理措施



REPORTING



CATALOGUE

以上内容仅为本文档的试下载部分，为可阅读页数的一半内容。如要下载或阅读全文，请访问：
<https://d.book118.com/658054122111006054>