

建筑雨水设计

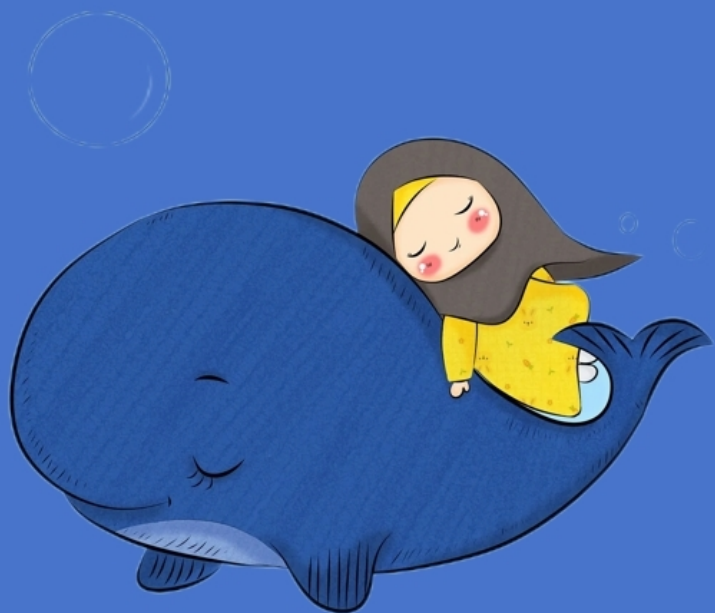
演讲人：

目录

第1章	建筑雨水设计简介
第2章	建筑雨水设计的雨水收集系统
第3章	建筑雨水设计的雨水利用系统
第4章	建筑雨水设计的雨水排放系统
第5章	建筑雨水设计的实际案例分析
第6章	建筑雨水设计的发展趋势
第7章	总结
第8章	参考文献

● 01

第1章 建筑雨水设计简介



什么是建筑雨水设计

建筑雨水设计是指在建筑设计中考虑雨水的收集、利用和排放的相关方案。它旨在最大限度地利用雨水资源，减少对自来水的依赖，同时缓解城市的排水压力。

建筑雨水设计的重要性

01

减少雨水污染

降低环境污染风险

02

改善城市生态环境

提升城市绿化水平

03

建筑雨水设计的原则

回收雨水、减少排放

倡导雨水资源的再利用

结合建筑结构、美化环境

创造美观与实用并重的设计方案

尽量利用自然资源、避免人为干预

注重自然与人类的和谐共处

建筑雨水设计的实施步骤

水文分析和设计

分析降雨情况
确定雨水收集点
计算雨水收集量

雨水收集系统设计

设计雨水管道
选择合适的收集设备
规划收集系统布局

雨水利用系统设计

制定雨水利用方案
配置利用设备
优化利用效率

雨水排放系统设计

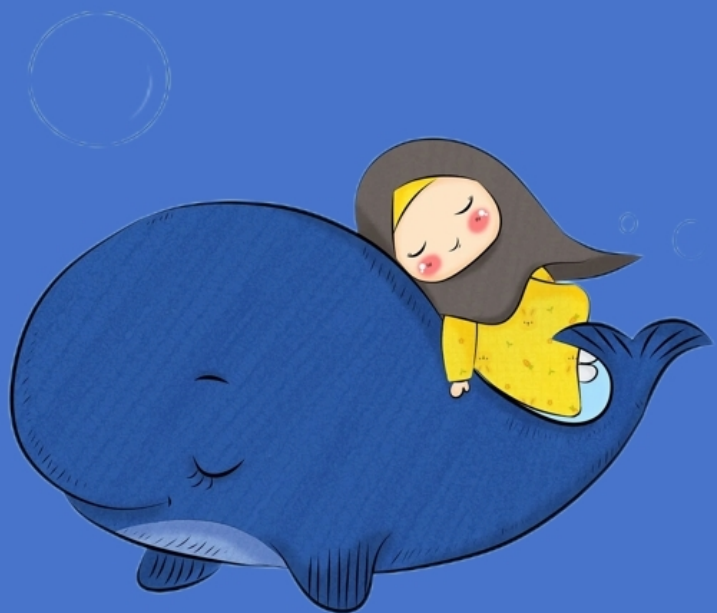
设计排水管道
考虑雨水排放路径
确保排放符合环保标准

建筑雨水设计简介

建筑雨水设计是一项重要的城市环保工作，通过收集、存储和利用建筑屋面雨水，可以有效减少城市的洪涝灾害，提高雨水资源的利用效率。此外，建筑雨水设计还可以改善城市绿化环境，促进可持续发展。

● 02

第2章 建筑雨水设计的雨水 收集系统



雨水收集系统的作用

建筑雨水设计的雨水收集系统通过管道将雨水从屋顶、地面等集中起来，方便后续利用或排放。这样可以有效利用雨水资源，减轻城市排水压力，同时有利于环境保护。

雨水收集系统的组成

屋面排水系统

包括屋面排水管道、
排水口等

雨水篦和沙河

用于过滤雨水中的
杂质和沙子

地面排水系统

包括地面排水沟、
地漏等

雨水收集系统的设计考虑

收集面积的确定

根据建筑面积和雨水利用需求确定收集面积

收集容器的选材与尺寸

选择耐腐蚀材料，适当尺寸以储存雨水

雨水质量的处理

采取适当措施净化雨水，防止污染

雨水收集系统的示意图

01

屋面排水系统

示意图展示屋面雨水流向和排水管道设置

02

地面排水系统

示意图展示地面排水沟和地漏的布置

03

雨水篦和沙河

示意图展示雨水过滤与沙子沉淀过程

雨水收集系统的作用

资源利用

有效利用雨水资源
减轻城市用水压力

环境保护

减少污水排放
改善城市生态环境

可持续发展

提高建筑水资源利用率
符合节水理念

● 03

第3章 建筑雨水设计的雨水 利用系统

雨水利用系统的雨水利用系统的优势

降低用水成本

通过收集和利用雨水，减少了对自来水的依赖，从而节约了用水成本。

保护水资源环境

减少排放污水和雨水混合的过程，可以有效保护水资源和环境，减少污染。

雨水利用系统的应用范围

01

建筑灌溉

利用雨水为建筑提供灌溉水源，节约自来水资源。

02

建筑环境景观

通过雨水收集系统为建筑周围的景观提供水源，美化环境。

03

雨水利用系统的设计原则

结合实际用水需求

根据实际用水情况和需求，合理设计雨水利用系统，达到最佳效果。

配合建筑风格和景观设计

将雨水利用系统融入建筑整体风格和景观设计，提升美观性和实用性。

设计合理的利用方式

考虑雨水的收集、储存和利用方式，确保系统高效运行。



雨水利用系统的 施工要点

在施工雨水利用系统时，
需要特别注意合理布置管
道，选择适宜的过滤设备，
并定期检查和维护系统，
确保系统的正常运行和长
久使用。

雨水利用系统的施工要点

合理布置管道

根据建筑结构和雨水收集需求，设计合理的管道布置方案。

定期检查和维护系统

定期检查系统各部分的运行情况，做好维护工作，延长系统的使用寿命。

选择适宜的过滤设备

根据水质和需求选择适合的过滤设备，确保雨水质量和安全。

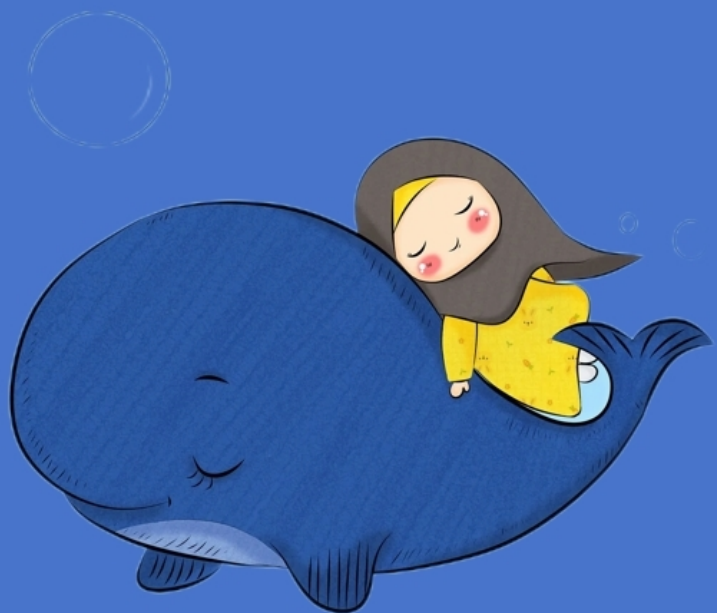
总结

建筑雨水设计的雨水利用系统是一项重要的可持续发展举措。通过合理设计和施工，可以实现节约用水、保护环境的目标。在未来的建筑设计中，更应该重视雨水的资源利用，为可持续发展贡献力量。

● 04

第四章 建筑雨水设计的雨水排放系统





雨水排放系统的 目的

建筑雨水设计的雨水排放系统的目的是将未收集利用的雨水排放到合适的地点，避免积水和污染。

雨水排放系统的设计考虑

排水管道的设置

确保畅通排水

排放水质的监测

确保水质达标

排放口的位置选择

合理安排位置

雨水排放系统的示意图

01

建筑外部示意图

02

排水管道布置示意图

03

排放口位置示意图

雨水排放系统的维护

定期清理排水管道

检查排放口情况

处理异常情况

排除堵塞
保持畅通

确保正常排放
修复破损

紧急排水
维修设施

以上内容仅为本文档的试下载部分，为可阅读页数的一半内容。如要下载或阅读全文，请访问：
<https://d.book118.com/665210230231011220>