



社区呼吸道疾病的传播方式和防控措施

目录

CONTENTS

- 呼吸道疾病概述
- 社区内呼吸道疾病传播方式
- 防控措施之个人防护
- 防控措施之社区管理
- 防控措施之医疗救治与隔离观察
- 总结与展望

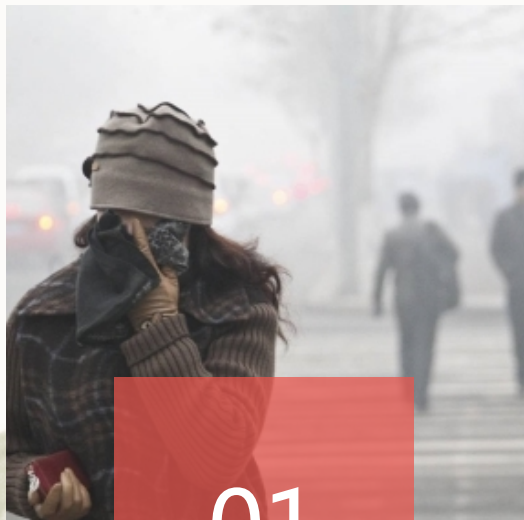


01

呼吸道疾病概述



常见呼吸道疾病类型



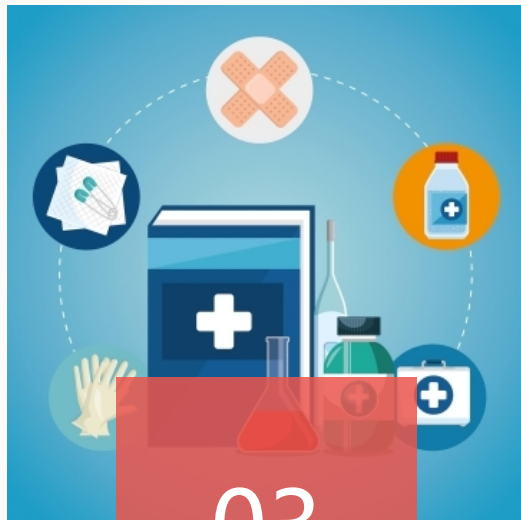
01

上呼吸道感染：包括普通感冒、急性咽炎、扁桃体炎等。



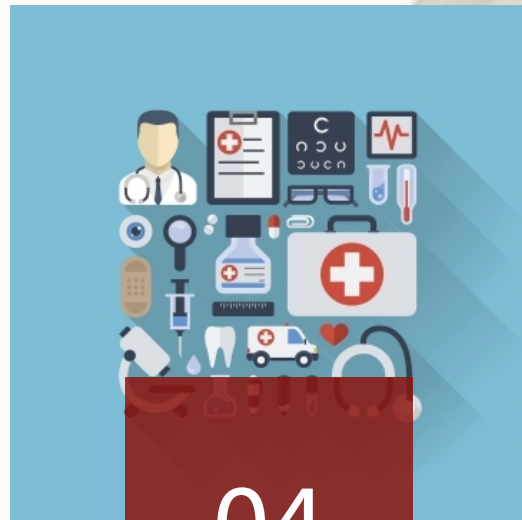
02

下呼吸道感染：如支气管炎、肺炎等。



03

慢性阻塞性肺疾病（COPD）：包括慢性支气管炎和肺气肿。



04

哮喘：一种慢性气道炎症性疾病。



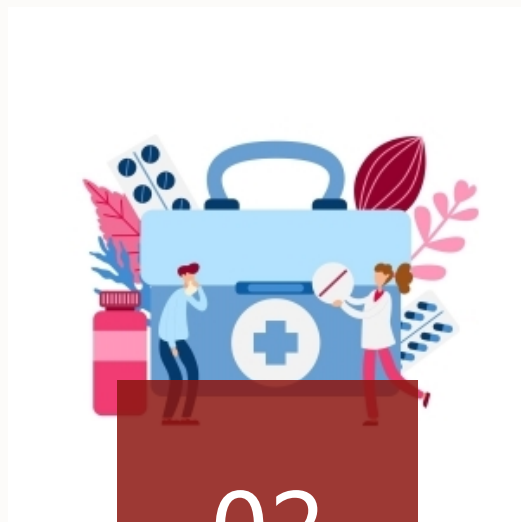
发病原因及危险因素



01

病毒或细菌感染

如流感病毒、呼吸道合胞病毒、肺炎链球菌等。



02

环境因素

空气污染、吸烟、化学物质暴露等。



03

免疫力低下

老年人、儿童、孕妇及患有慢性疾病者易感染。



04

遗传因素

某些呼吸道疾病具有家族聚集性。



临床表现与诊断方法

01

症状

咳嗽、咳痰、呼吸困难、发热、胸痛等。

02

体征

呼吸急促、鼻翼扇动、口唇发绀等。

03

实验室检查

血常规、C反应蛋白（CRP）、降钙素原（PCT）等炎症指标。

04

影像学检查

X线胸片、CT扫描等有助于明确病变部位和性质。



02

社区内呼吸道疾病传播方式

空气飞沫传播



呼吸道疾病患者通过咳嗽、打喷嚏或谈话时产生的飞沫传播病毒或细菌。



飞沫可在空气中悬浮一段时间，被他人吸入后导致感染。



在密闭、通风不良的环境下，飞沫传播的风险增加。

接触传播



患者触摸口、鼻、眼等部位后，病毒或细菌可附着在手部。

若未及时洗手，触摸其他物品或与他人握手等接触行为，可将病原体传播给他人。



接触传播在公共场所如学校、办公室等尤为常见。

水源性和食物源性传播

污染的水源或食物可作为病原体传播的媒介。



未经彻底加热或消毒的食物和水源，存在传播呼吸道疾病的风险。



患者排泄物或分泌物中的病毒或细菌，可能污染水源或食物。



03

防控措施之个人防护



保持良好个人卫生习惯



勤洗手：用肥皂和流动水洗手，
或使用含有酒精的免洗洗手液。



避免用手触摸眼、口、鼻等部位，
以减少病毒进入体内的机会。



打喷嚏或咳嗽时用纸巾或肘部遮
掩口鼻，用过的纸巾应丢弃在有
害垃圾箱内。

增强自身免疫力



保证充足睡眠

每天保持7-9小时的睡眠，有助于身体恢复和增强免疫力。



均衡饮食

多摄入富含蛋白质、维生素和矿物质的食物，如鱼、肉、蛋、奶、豆类、新鲜蔬菜和水果等。



适量运动

根据个人身体状况选择适当的运动方式，如散步、慢跑、瑜伽等，有助于提高身体抵抗力。

以上内容仅为本文档的试下载部分，为可阅读页数的一半内容。如要下载或阅读全文，请访问：
<https://d.book118.com/666111201200010105>