



# 营养不良的并发症

汇报人：xxx

20xx-03-16

# 目录

CONTENTS

- 营养不良概述
- 生长发育障碍
- 免疫功能低下及感染易感性增加
- 消化系统问题
- 神经系统异常

# 目录

CONTENTS

- 心血管系统并发症
- 骨骼肌肉系统问题
- 皮肤和毛发异常
- 总结：全面关注营养不良并发症，提高患者生活质量



01

# 营养不良概述



# 定义与分类

## 营养不良定义

营养不良是指由于饮食不适当或不足导致的健康状况，包括营养不足和营养过剩两种情况。营养不足通常由摄入不足、吸收不良或过度损耗营养素造成，而营养过剩则可能由于暴饮暴食或过度摄入特定营养素所致。

## 营养不良分类

根据临床表现和发病机制，营养不良可分为蛋白质能量营养不良（PEM）和微量养分营养不良。PEM主要表现为体内能量和蛋白质的可利用量或吸收量不足，而微量养分营养不良则是指一些必需营养素的可利用量不足，如维生素和微量元素等。

# 发病原因及危险因素

## 发病原因

营养不良的发病原因多种多样，包括长期摄入不足、消化吸收障碍、代谢消耗过多以及饮食结构不合理等。此外，个体因素如年龄、性别、生理状况以及慢性疾病等也可能导致营养不良的发生。

## 危险因素

经济落后、贫困、战乱等社会环境因素是导致营养不良的重要危险因素。同时，不良的饮食习惯、生活方式以及心理因素等也可能增加营养不良的风险。





# 临床表现与诊断依据

## 临床表现

营养不良的临床表现因类型和程度而异。PEM患者可能出现体重下降、消瘦、乏力等症状，严重者甚至可能出现器官功能障碍。微量养分营养不良则可能导致各种维生素和微量元素缺乏症，如贫血、夜盲症、佝偻病等。

## 诊断依据

营养不良的诊断主要依据患者的病史、临床表现以及实验室检查结果。医生通常会询问患者的饮食情况、生活习惯以及慢性疾病史等，并进行体格检查和相关实验室检查，如血液生化检查、营养素水平测定等，以明确诊断和评估病情。



02

生长发育障碍

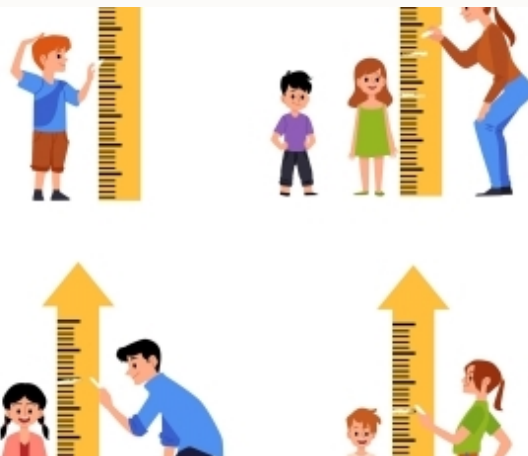




# 生长迟缓

## 身高、体重低于同龄儿童

营养不良导致生长发育迟缓，最直接的表现就是身高、体重低于同龄儿童。



## 青春期发育延迟

营养不良的青少年可能会出现青春期发育延迟的情况，如女性月经初潮推迟、男性生殖器发育不良等。

## 骨龄延迟

营养不良还可能影响骨骼发育，导致骨龄延迟，即骨骼的成熟程度落后于实际年龄。





## 体重下降

营养不良导致能量和蛋白质摄入不足，身体开始消耗自身的脂肪和肌肉，导致体重下降。

## 肌肉萎缩

长期营养不良会导致肌肉萎缩，身体变得瘦弱，缺乏力量。

## 免疫力下降

消瘦的身体更容易受到疾病的侵袭，因为免疫系统需要足够的营养来维持正常的功能。



# 器官发育不良



## 心肺功能减弱

营养不良可能导致心肺功能发育不良，影响呼吸和循环系统的正常功能。



## 肝肾功能受损

肝脏和肾脏是身体的重要代谢器官，营养不良可能导致肝肾功能受损，影响身体的排毒和代谢功能。



## 神经系统发育不良

营养不良还可能影响神经系统的发育，导致智力发育迟缓、注意力不集中等问题。

# 03

**免疫功能低下及感染易感性增加**

# 免疫功能受损表现

1

## 淋巴细胞数量减少或功能减弱

营养不良可能导致淋巴细胞数量减少，或影响其正常功能，从而降低机体对病原体的抵抗能力。

2

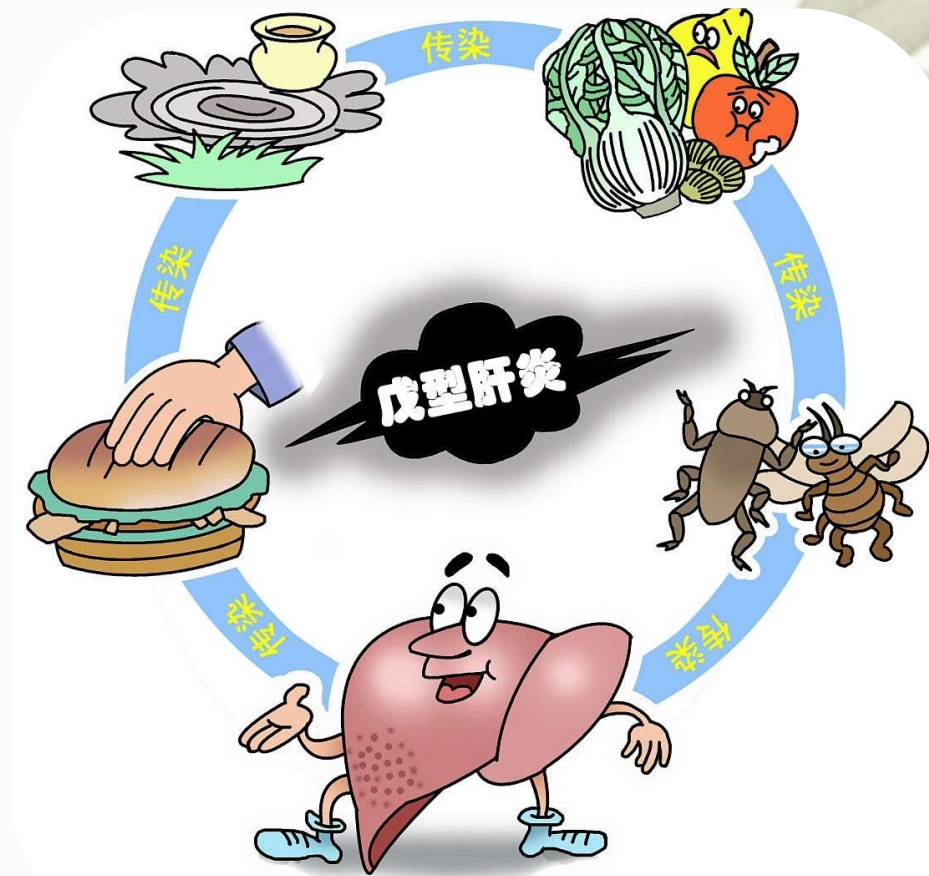
## 抗体产生不足

营养不良会影响免疫系统的抗体产生，使机体在面对病原体时无法产生足够的抗体来消灭它们。

3

## 补体系统活性降低

补体系统是免疫系统的重要组成部分，营养不良可能导致补体系统活性降低，影响机体的免疫应答。



戊型肝炎病毒传染途径

# 常见感染类型及预防措施

## 常见感染类型

营养不良患者容易发生各种感染，如呼吸道感染、胃肠道感染、皮肤感染等。这些感染可能由细菌、病毒、真菌等病原体引起。

## 预防措施

保持良好的个人卫生习惯，如勤洗手、避免接触感染源；保持室内空气流通；合理饮食，保证充足的营养摄入；适当锻炼，增强体质。





# 疫苗接种重要性

01



**预防传染病**



疫苗接种可以有效预防多种传染病的发生，降低营养不良患者感染的风险。

02



**增强免疫应答**



疫苗接种可以刺激机体产生特异性免疫反应，增强机体的免疫应答能力，提高对病原体的抵抗能力。

03



**降低疾病严重程度**



即使已经感染了某种病原体，疫苗接种也可以减轻疾病的严重程度，降低并发症的发生率。



04

消化系统问题



# 食欲减退与厌食症



01

营养不良可能导致食欲减退，使患者对食物失去兴趣。



02

长期食欲减退可能发展为厌食症，严重影响患者的营养摄入和健康状况。

## 腹泻和便秘交替出现

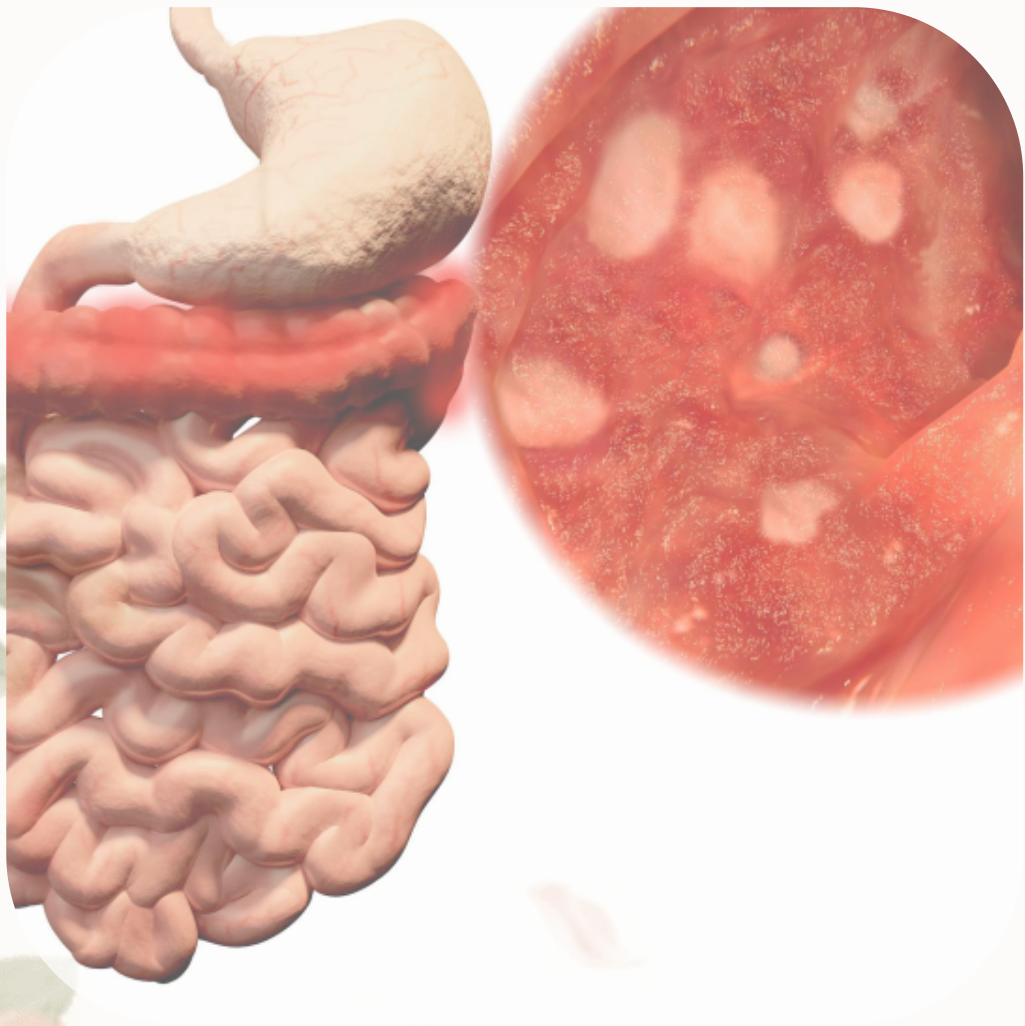
营养不良可能导致肠道功能紊乱，引发腹泻和便秘交替出现的症状。

这种症状可能进一步影响患者的营养吸收和身体健康。





## 肠道菌群失调及影响



营养不良可能破坏肠道内的菌群平衡，导致有益菌减少、有害菌增多。

肠道菌群失调可能引发一系列消化系统疾病，如肠炎、肠易激综合征等，进一步影响患者的身体健康。



05

神经系统异常

以上内容仅为本文档的试下载部分，为可阅读页数的一半内容。如要下载或阅读全文，请访问：  
<https://d.book118.com/668056036072006076>