



# 具搭便车行为企业的投资与市场入侵问题

---

汇报人：文小库

2024-01-08



# 目录

- 搭便车行为概述
- 具搭便车行为企业的投资策略
- 市场入侵问题与具搭便车行为企业的关联
- 应对具搭便车行为企业的投资与市场入侵问题的策略
- 案例分析



01

# 搭便车行为概述



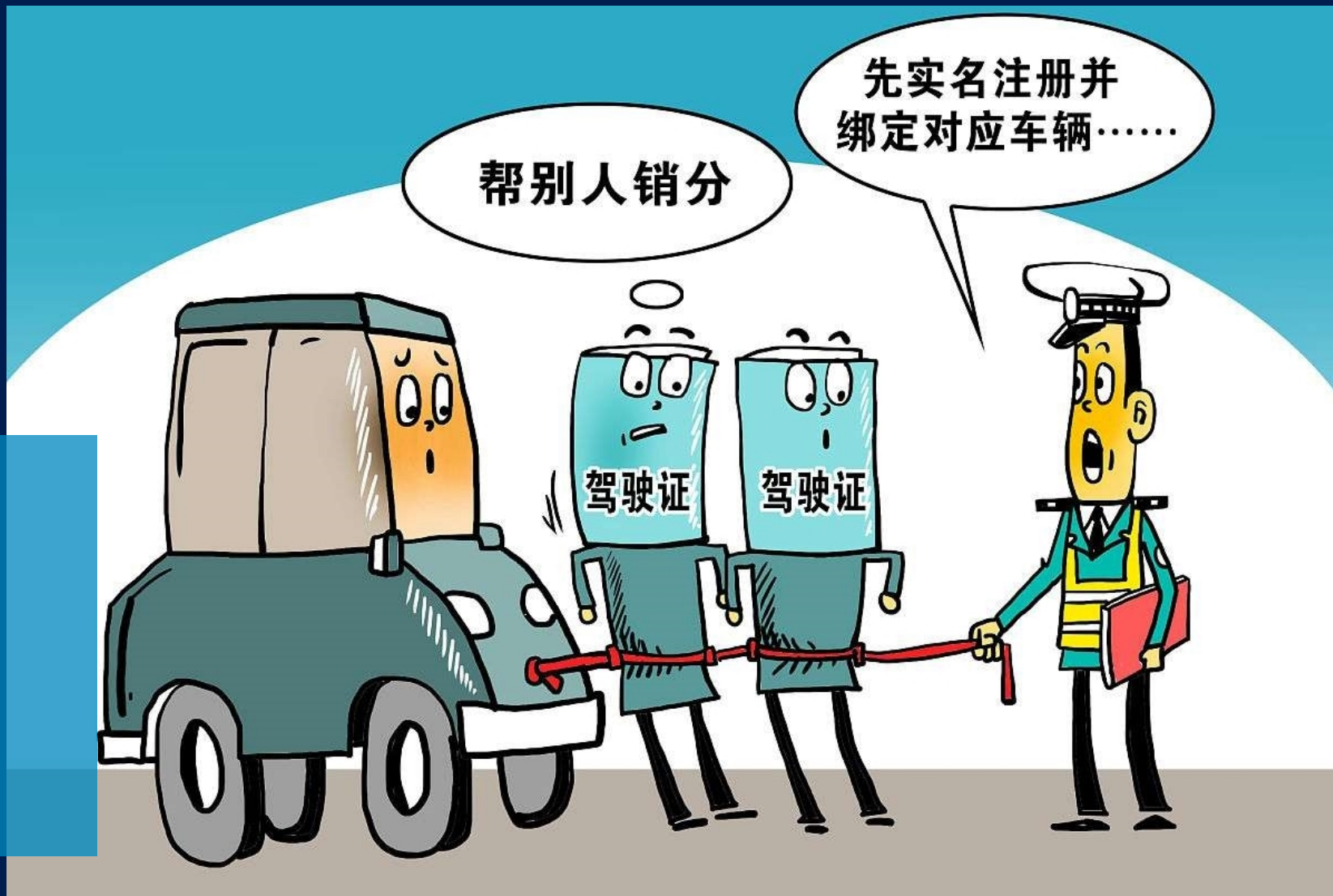
# 搭便车的定义与特性

## 搭便车的定义

搭便车行为是指在公共品消费中，个体利用他人的努力来满足自己的需求，而没有为公共品的提供做出相应的贡献。

## 搭便车的特性

搭便车行为具有非排他性和非竞争性的特点，即个体消费公共品并不会减少其他人对该品的消费，同时也不需要付出额外的成本。





# 搭便车行为产生的原因

## 信息不对称

在公共品消费中，个体往往难以确定其他人的贡献程度，因此难以评估自己的搭便车程度。



## 集体行动困境

在公共品消费中，个体理性可能会导致集体非理性，即每个人都希望他人承担提供公共品的责任，而自己享受公共品的好处。



## 监管缺失

由于公共品的提供者难以有效监管个体的消费行为，因此个体有动机采取搭便车行为以降低自己的成本。





# 搭便车行为的影响与后果



## 公共品供应不足

由于搭便车行为的存在，公共品的供应往往难以满足社会的需求，导致公共品供应不足。



## 社会福利损失

搭便车行为会导致社会福利的损失，因为公共品的供应不足会导致个体不得不自行承担更多的成本以满足自己的需求。



## 市场失灵与资源配置效率低下

搭便车行为会导致市场失灵，使得资源配置效率低下，阻碍了经济的正常运行和发展。



02

# 具搭便车行为企业的投资策略





# 投资动机与目标



## 动机

具搭便车行为的企业往往寻求通过投资获得市场份额和竞争优势，同时避免过度投资带来的风险和资源浪费。

## 目标

这些企业的投资目标通常包括扩大市场份额、提高品牌知名度、获取关键资源和能力等，以便在市场竞争中获得更多利益。



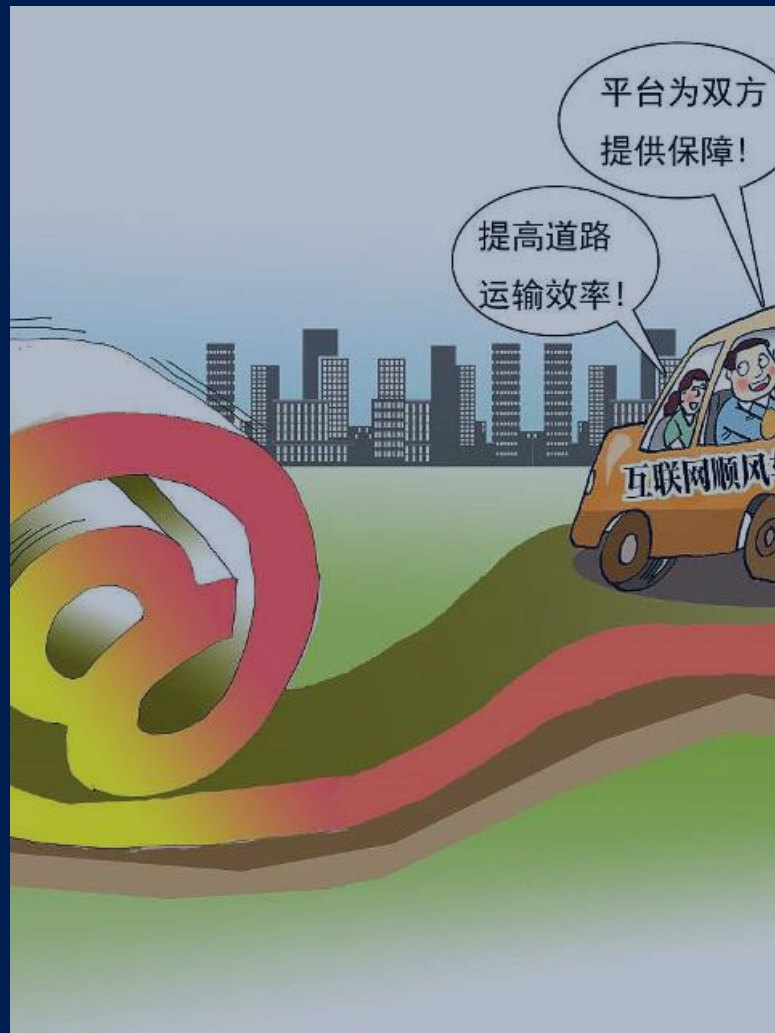
# 投资方式与选择

## 方式

具搭便车行为的企业通常选择低成本、低风险的投资方式，如战略联盟、合作项目、并购等，以降低投资风险并获得更多收益。

## 选择

在选择投资方式时，这些企业会考虑自身实力、市场环境、行业趋势等因素，以做出符合自身利益的决策。





# 投资风险与控制



## 风险

由于搭便车行为可能导致企业过度依赖外部资源和技术，降低自身创新能力，同时面临合作伙伴的不忠诚和违约风险。

## 控制

为了降低投资风险，具搭便车行为的企业应加强合作伙伴评估和选择，建立有效的风险预警和应对机制，以及通过合同条款等方式保护自身利益。



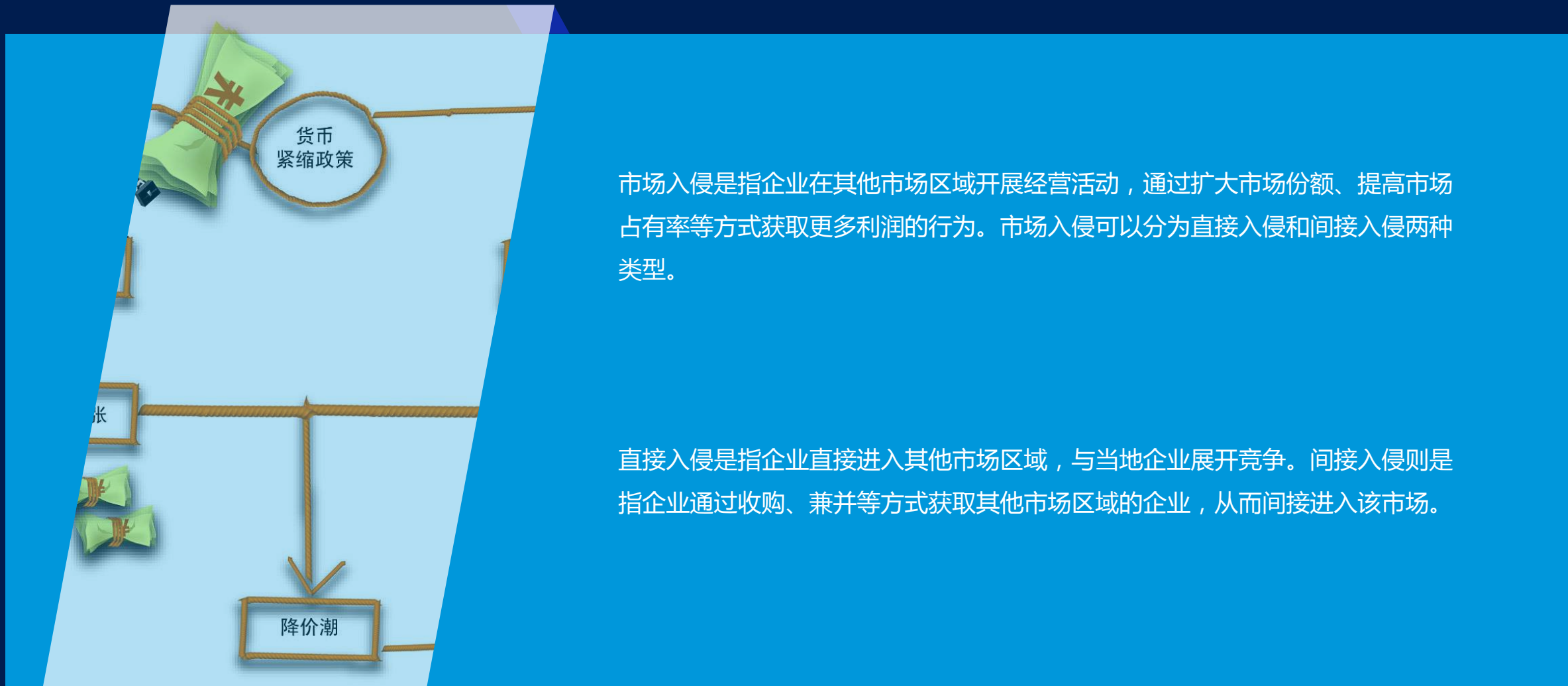
# 03

## 市场入侵问题与具搭便车行为 企业的关联





# 市场入侵的定义与类型



市场入侵是指企业在其他市场区域开展经营活动，通过扩大市场份额、提高市场占有率等方式获取更多利润的行为。市场入侵可以分为直接入侵和间接入侵两种类型。

直接入侵是指企业直接进入其他市场区域，与当地企业展开竞争。间接入侵则是指企业通过收购、兼并等方式获取其他市场区域的企业，从而间接进入该市场。



以上内容仅为本文档的试下载部分，为可阅读页数的一半内容。如要下载或阅读全文，请访问：  
<https://d.book118.com/668062013057006055>