

初中信息技术模拟试卷含答案

一、单项选择题（共 20 题，每题 3 分，共计 60 分）

- 关于信息的说法，以下叙述正确的是（ ）。
 - 信息可以脱离所反映的事物被存储
 - 信息在传播或重复使用的过程中会被损耗
 - 北京冬奥会的各场比赛人们可在各大网络平台观看，这体现了信息的共享性。
 - 人脸识别系统的使用提升了信息的载体依附性
- 常见的计算机软件有：
①Word②Windows③Excel④Linux⑤GoldWave⑥Unix⑦Mac OS⑧Photoshop，其中属于系统软件的是（ ）。
 - ②④⑥⑦
 - ①③⑤⑧
 - ②④⑤⑧
 - ②③⑥⑦
- 中国铁路 12306 网上售票系统方便了人们的购票和出行，下列哪个选项不属于该系统的基本组成要素（ ）。
 - 数据
 - 用户
 - 硬件
 - 价格
- 下列关于大数据的描述，正确的是（ ）。
 - 因为数据量大，所以被称为大数据。
 - 大数据的数据只能由机器产生。
 - 大数据的一个特征是速度快，主要是指数据产生的速度非常快。
 - 大数据按类型可分为静态数据的批处理、对流数据的实时计算以及对图数据的图计算。
- 某同学将自己朗诵的一首古诗通过“录音机”软件录入并存储到计算机中，关于这个过程下列说法错误的是（ ）。
 - 将模拟信号转变为了数字信号
 - 存储的文件可以是 MP3 格式
 - 不涉及数据压缩
 - 存储的文件可以用 Goldwave 进行编辑
-

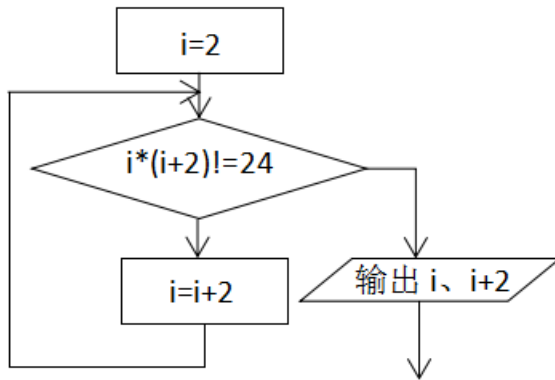
一副未经压缩处理的 1024*768 像素,颜色深度为 8 位的 BMP 图像,其存储容量为()

- A. 768KB B. 6MB C. 0.76MB D. 192KB

7. 符合“后进入的数据先出去”特点的数据结构是 ()。

- A. 队列 B. 数组 C. 栈 D. 树

8. 某算法的部分流程图如图所示,执行该流程图后,变量 i 的值为 ()。



- A. 6 B. 44 C. 4 D. 2

9. 在 Python 中, print 函数在所有信息输出之后添加的符号默认为 ()

- A. 空格 B. 逗号 C. 换行符 D. 引号

10. 身份证号码中记录着所属人的出生日期,如某人身份证号码为: 330110200112054158, 则可知其出生日期为: 20011205。以下是 Python IDLE 解释器界面中的两行代码及其运行结果,横线上可填的代码是 ()

```
>>> id='330110200112054158'  
>>> _____  
'20011205'
```

- A. id[5: 13] B. id[-5: -13] C. id[-13: -5] D. id[-12:

-4]

11. 以下 Python 中变量的命名正确的是 ()

- A. A_1=a B. 6B=6 C. Right!=True D. Print=5

12. 关系表达式的值是 ()

- A. 布尔型 B. 整型 C. 浮点型 D. 列表型

13. 下面一程序的运行结果为 ()

```
>>>3*15+27//4
```

- A. 3*15+27//4 B. 51.0

C. 51.75

D. 51

14. 小诺同学编写了以下代码，通过键盘分别输入 11 和 2，运行结果为（ ）。

```
a=int(input())
b=int(input())
c=a+b
print(a, '+', b, '=', c)
```

A. 13

B. 11 + 2 = 13

C. 11+2=13

D. '11'+ '2'=13

15. 已知 st1='23456'，st2='78901'，则 st1[1]+st2[2]的返回值是（ ）。

A. '9'

B. '12'

C. '28'

D. '39'

16. 以下是选项中，属于程序的三种基本结构的是（ ）。

A. 环形结构

B. 循环结构

C. 图形结构

D. 树形结构

构

17. 下列选项中，是关系运算符的是（ ）

A. In

B. and

C. not

D. or

18. 已知 a=2，b=3，c=4，下列表达式中，返回值为 True 的是（ ）。

A. a<b and b>c

B. a>b or b>c

C. b>c or b<c and a>c

D. c>a and c>b or b<a

19. 下列选项中，不能作为 for 循环语句序列的是（ ）。

A. 整数

B. 字符串

C. 列表

D. range 对象实例

20. 在 Python 中，执行下面程序：该程序运行后的结果是（ ）。

```
st='20220220'
for i in range(1,7):
    print(st[i], sep='', end='')
```

A. 2022022

B. 0220220

C. 022022

D. 20220220

21. 下列关于 Python 中函数的描述错误的是（ ）。

A. Python 中主要有系统内建函数和用户自定义函数。

B. 内建函数也称为内置函数

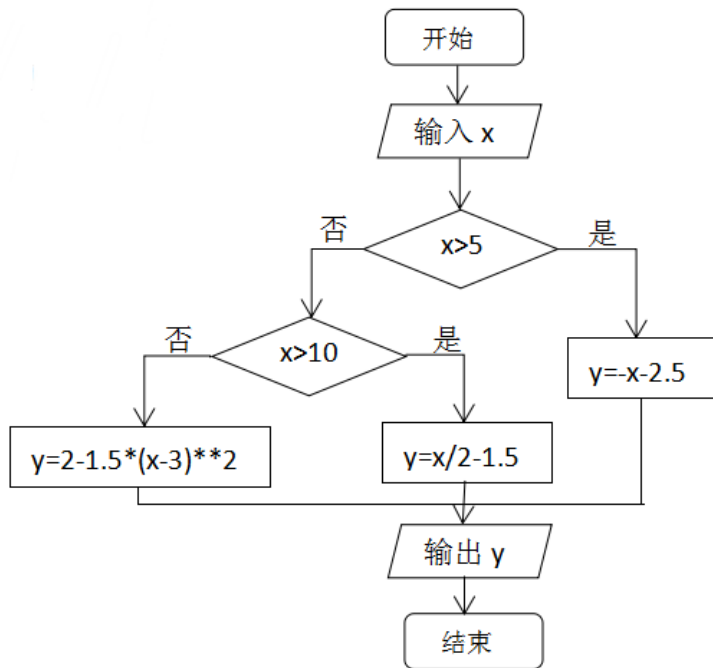
- C. 自定义函数一般由函数名、参数和函数体组成。
- D. 自定义函数中参数个数不能为零。
22. 下列计算机网络中，不是按网络覆盖范围来分类的是（ ）。
- A. 局域网 B. 城域网 C. 广域网 D. 有线网
23. HTTP 协议全称为（ ）
- A. 网络通信协议 B. 文件传输协议
- C. 超文本传输协议 D. 简单邮件传输协议
24. 具有“会选择适当端口转发，网络传输效率较高，安全性较强”的特点的常见网络连接设备是（ ）
- A. 集线器 B. 路由器 C. 交换机 D. 调制解调器
25. 关于物联网，以下描述错误的是（ ）。
- A. 物联网简称 IoT。
- B. 物联网一般有感觉层、网络层、平台层、应用层组成。
- C. 物联网具有全面感知、可靠传递和智能处理的特征。
- D. 物联网中温敏传感器对应于人类的感覺器官。
26. RFID 属于物联网的（ ）设备。
- A. 感知层 B. 网络层 C. 平台层 D. 应用层
27. 北京冬奥会全部场馆都实现了 WiFi 无线热点全覆盖，下列不属于 WiFi 特点的是（ ）。
- A. 可靠性高 B. 连接速度快
- C. 覆盖范围广 D. 使用前要进行配对
28. “根据匹配到的因素序列，在语言模型中进行查找，找到概率最高的文本并输出识别结果”，这属于语音识别过程中的（ ）环节。
- A. 声音数字化 B. 模式匹配 C. 信号预处理 D. 语言处理
29. 在 Excel 图表中，能反映出数据变化趋势的图表类型是（ ）。
- A. 柱形图 B. 折线图 C. 饼图 D. 气泡图
30. 下列哪个不属于 3D 打印的基本过程（ ）
- A. 获取 3D 模型 B. 导出模型切片文件

C. 切片

D. 打印成品

二、填空题（共 10 个空，每空 2 分，共计 20 分）

31. 在 Python 程序中，三个大于号（ >>> ）称为_____。
32. 在算法执行过程中，用来生成并存储数据累加和的变量，称之为_____。
33. 多媒体压缩是一个为了减少_____而重新编码的过程。
34. 计算机网络中，使用双绞线和光纤等有形电缆作为数据传输媒介实现网络连接的组网方式，称为_____。
35. 在循环结构中，当无法确定循环次数时，则可根据条件控制循环，在 Python 中，一般用_____语句实现条件循环。
36. 已知，某分段函数流程图如图所示，如果输入数字 10，则输出结果为_____。



37. 下图为某单位职工登记表（Microsoft Excel 文件），请根据表格完成填空。

| | A | B | C | D | E | F | G | H | I | J | K |
|----|----|-----|------|----|----|----|----|------|--------|----|-----|
| 1 | 序号 | 部门 | 员工编号 | 性别 | 年龄 | 籍贯 | 工龄 | 基本工资 | 销售额 | 奖金 | 总工资 |
| 2 | 1 | 开发部 | K12 | 男 | 30 | 余姚 | 5 | 2000 | 50000 | | |
| 3 | 2 | 测试部 | C24 | 男 | 32 | 慈溪 | 4 | 1600 | 60000 | | |
| 4 | 3 | 文档部 | W24 | 女 | 24 | 宁波 | 2 | 1200 | 70000 | | |
| 5 | 4 | 市场部 | S21 | 男 | 26 | 鄞州 | 4 | 1800 | 65000 | | |
| 6 | 5 | 市场部 | S20 | 女 | 25 | 慈溪 | 2 | 1900 | 23560 | | |
| 7 | 6 | 开发部 | K01 | 女 | 26 | 宁海 | 2 | 1400 | 456210 | | |
| 8 | 7 | 文档部 | W08 | 男 | 24 | 镇海 | 1 | 1200 | 85263 | | |
| 9 | 8 | 测试部 | C04 | 男 | 22 | 北仑 | 5 | 1800 | 75000 | | |
| 10 | 9 | 测试部 | C05 | 男 | 26 | 北仑 | 4 | 1600 | 62000 | | |
| 11 | 10 | 市场部 | S14 | 女 | 24 | 鄞州 | 4 | 1800 | 45300 | | |
| 12 | 11 | 市场部 | S22 | 女 | 25 | 宁波 | 2 | 1200 | 5263 | | |
| 13 | 12 | 测试部 | C16 | 男 | 28 | 镇海 | 4 | 2100 | 456210 | | |
| 14 | 13 | 文档部 | W04 | 男 | 32 | 北仑 | 3 | 1500 | 85263 | | |
| 15 | 14 | 开发部 | K02 | 男 | 36 | 余姚 | 6 | 2500 | 75000 | | |
| 16 | 16 | 开发部 | K11 | 女 | 25 | 北仑 | 3 | 1700 | 45300 | | |
| 17 | 17 | 市场部 | S17 | 男 | 26 | 奉化 | 5 | 1600 | 5263 | | |
| 18 | 18 | 文档部 | W18 | 女 | 24 | 奉化 | 2 | 1400 | 80000 | | |
| 19 | 19 | 测试部 | C29 | 女 | 25 | 慈溪 | 5 | 2000 | 62000 | | |

(1) 请用公式计算出奖金和总工资数据 (奖金=销售额*0.05, 总工资=基本工资+奖金), 则可以在 J2 单元格输入公式_____ , 在 K2 单元格输入公式_____ , 下面的数据进行自动填充即可。

(2) 若要按部门对职工的数据进行分析, 则应采用_____分析。(选填: 平均/对比/分组)

(3) 若该单位职工有两万人, 需要对两万条数据进行读取、分组、批量计算等处理, 我们可以选用 Python 语言编写成语, 借助第三方库_____。

三、程序题 (共 2 题, 每题 10 分, 共计 20 分)

38. 运行下面的程序后, 输出的结果为_____。

```
st="Beijing has become a unique 'double Olympic' city in the world."
count=0
for i in st:
    if i=='i':
        count=count+1
print (count)
```

39. 完善程序。

分面包问题 已知, 一个大人一餐吃 3 个面包, 3 个幼儿一餐吃 2 个面包, 在一次 100 人的聚餐中发现大人和小孩一共吃了 100 个面包, 其中大人人数多于小孩人数相等, 请问大人和小孩各有多少人?

```
for i in range (1, 100):  
    for j in range (1, 100):  
        if _____:  
            if i>j:  
                print (i, j)
```

答案解析部分

1. 【答案】 C
2. 【答案】 A
3. 【答案】 D
4. 【答案】 D
5. 【答案】 C
6. 【答案】 A
7. 【答案】 C
8. 【答案】 B
9. 【答案】 C
10. 【答案】 D
11. 【答案】 A
12. 【答案】 A
13. 【答案】 D
14. 【答案】 B
15. 【答案】 D
16. 【答案】 B
17. 【答案】 A
18. 【答案】 D
19. 【答案】 A
20. 【答案】 C
21. 【答案】 D
22. 【答案】 D
23. 【答案】 C
24. 【答案】 C
25. 【答案】 B
26. 【答案】 A
27. 【答案】 D
28. 【答案】 D

29. 【答案】 B
30. 【答案】 B
31. 【答案】 命令提示符
32. 【答案】 累加器
33. 【答案】 数据冗余
34. 【答案】 有线网络
35. 【答案】 while
36. 【答案】 -12.5
37. 【答案】 (1) =I2*0.05; =H2+J2
- (2) 分组
- (3) pandas
38. 【答案】 6
39. 【答案】 $i*3+j/3*2==100$

初中信息技术模拟试卷含答案

一、选择题（每小题 2 分，共 60 分）

1. 下列关于计算机硬件组成的说法中，哪个是正确的？（ ）
- A. 主机和外设
- B. 运算器、控制器和 I/O 设备
- C. CPU 与 I/O 设备
- D. 运算器、控制器、存储器、输入与输出设备
2. 计算机网络按照网络的覆盖范围进行分类，以下分类中哪一项是错误的？（ ）
- A. 局域网 B. 教育网 C. 城域网 D. 广域网
3. 以下的硬盘中，哪个是容量最大的硬盘（ ）
- A. 256GB B. 512GB C. 1TB D. 512MB
4. 世界上第一台电子计算机哪一年诞生于哪一个国家？（ ）
- A. 1946 年英国 B. 1946 年德国 C. 1946 年美国 D. 1948 年美国
- 5.

3D 打印技术是一种快速成型技术，其最常见的 3D 模型文件为 STL 格式，我们可以通过很多方法来获取 STL 格式的模型文件，下面方法错误的是（ ）

- A. 通过 3D 扫描仪获取
 - B. 通过 Word 文字处理软件制作
 - C. 在 3D 模型素材网站下载
 - D. 通过 3D 建模软件自主设计
6. 下列不属于多媒体文件类型的是（ ）。
- A. 文本文件
 - B. 图形文件
 - C. 动画文件
 - D. 纸质文件
7. 下列常见的文件类型中属于音频文件的是（ ）。
- A. MP4
 - B. MP3
 - C. BMP
 - D. GIF
8. 在 Photoshop 工具箱中可以快速选择同一颜色区域的工具是（ ）。
- A. 画笔工具
 - B. 选框工具
 - C. 魔棒工具
 - D. 磁性套索工具
9. 流程图是描述（ ）的常用方式。
- A. 程序设计
 - B. 算法
 - C. 数据结构
 - D. 机器语言
10. 以下的设备中，哪个不属于物联网设备？（ ）
- A. 智能电视
 - B. 智能扫地机
 - C. 智能音箱
 - D. 遥控电风扇
11. 自动驾驶汽车通过传感器来感知环境，传感器就如同汽车的眼睛，以下哪个不是用于自动驾驶汽车中的传感器？（ ）
- A. 激光雷达
 - B. 湿度传感器
 - C. 摄像头
 - D. 超声波雷达
12. 蓝牙是物联网中常用的无线网络传输技术，以下说法中正常的是（ ）
- A. 现在的智能手机一般都支持蓝牙技术。
 - B. 蓝牙是一种远距离无线通信技术。
 - C. 一个蓝牙主设备只能匹配一个从设备。
 - D. 带蓝牙的手机可以连接各种从设备，但是 2 个支持的蓝牙手机不能互联。
13. 语音识别与语音合成技术目前已经得到广泛应用，以下说法哪个是正确的？（ ）
- A. 语音识别现在只能识别英语与中文。
 - B. 国内的语音识别中只能使用标准的普通话。

C. 语音合成必须要联网，不联网的设备不能实现语音合成。

以上内容仅为本文档的试下载部分，为可阅读页数的一半内容。

如要下载或阅读全文，请访问：

<https://d.book118.com/675321131323011223>