

概要设计说明书

1. 引言

1.1 编写目的

驾校市场的规模不断的扩大，学员数量急剧增加，有关驾校学员的各种信息量也成倍增长。面对庞大的信息量，需要相应的管理系统来提高管理工作的效率，做到信息的规范管理、科学统计和快速查询，以减少管理方面的工作量，因此拟开发适合驾校调度的管理系统。

1.2 背景

随着中国人民生活水平的日益提高，商业用车及私家车的数量大幅增长，掌握驾驶技术的目的成为立足于社会的必备技术。考汽车驾照已成为不少人工作之余的必修课。因此，为了提高驾驶培训中心的业务管理水平和效率，降低运营成本，并适应不同的学车人员的个性化要求，以及新交规在驾驶培训方面的严格要求，急需开发一套驾校管理系统。

1.3 定义

- 1、数据流图：描绘驾校管理系统的逻辑模型，生成各功能模块信息在系统中的流动和处理的情况。
- 2、概念模型：是面向对象的数据模型，从用户的角度考虑设计的。
- 3、ER 模型：是用户和系统分析员之间有效的交流工具，它是使用简单的图形符号表达系统分析员对问题域的理解，有“实体”、“联系”、

“属性”等三个基本成分；

2. 需求分析

2.1 驾校管理系统总功能需求分析：

2.11 汽车管理功能模块：

在这个功能模块中，可以让使用者将汽车的分配与回收等信息添加至数据库中，并及时对数据库进行修改与更新。

2.12 学员管理功能模块：

这个功能模块主要实现学员的录入与删除，并且对学员所学习的科目进行调整与修改，方便管理者对学员的了解。

2.13 职工管理功能模块：

与学员管理类似，此功能模块实现了职工的录入与删除，及所有职工所教科目及人数的统计。

2.14 缴费管理功能模块：

在该功能模块中，学员缴费与补考缴费的管理进行了详细的登记，以便于管理者查询明细。

2.15 信息查询管理：

在驾校中，查询学员的学习成绩、个人信息及教职工的个人信息将在该功能模块中得以实现。该操作可以由任意用户来查询。

驾校管理系统的需求功能需求图如图 1-1 所示：

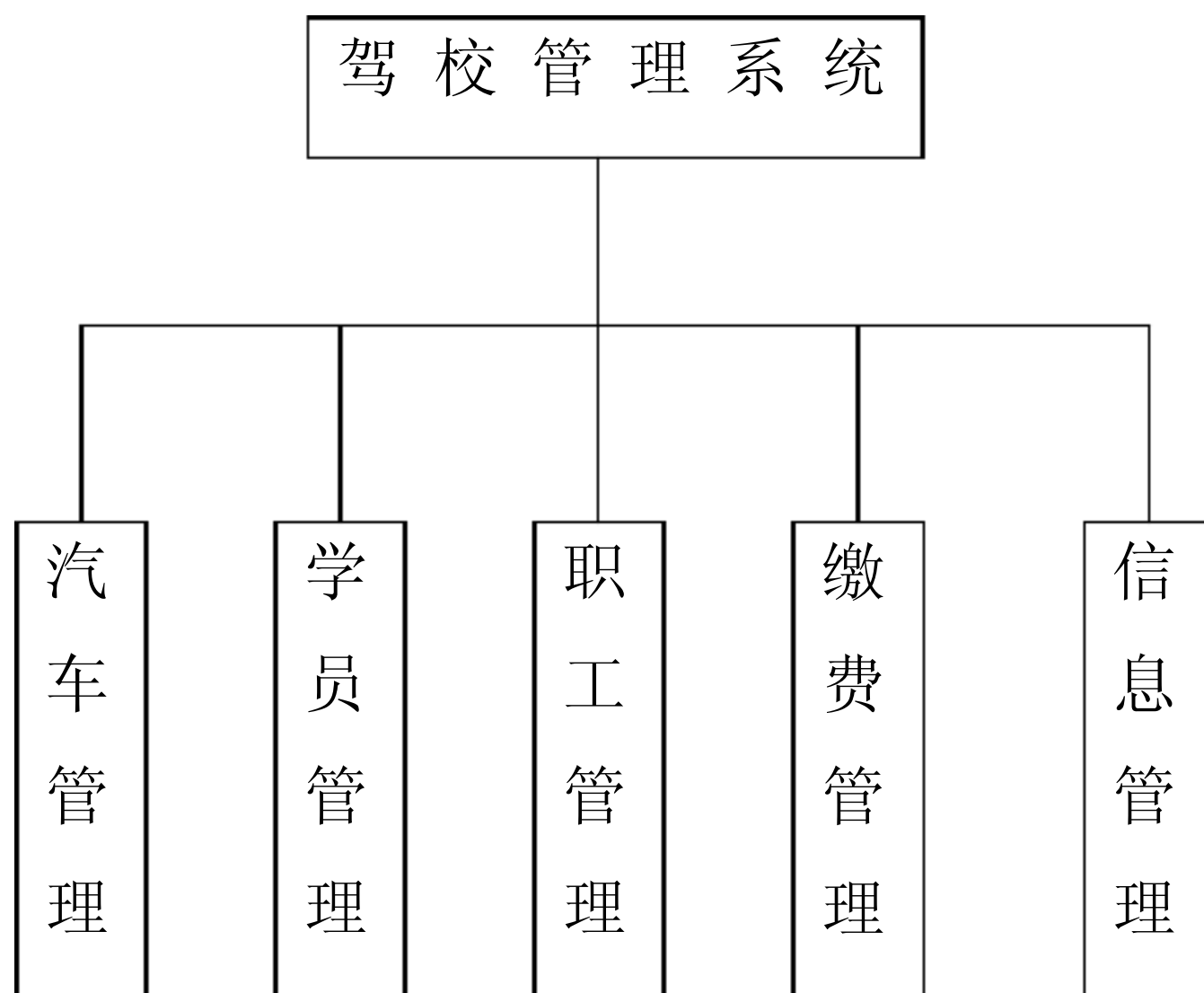


图 1-1 系统功能需求框图

2.1 汽车管理功能需求分析:

基本数据模块的具体功能如图 1-2 所示。基本维护信息包括：汽车分配与汽车回收等。

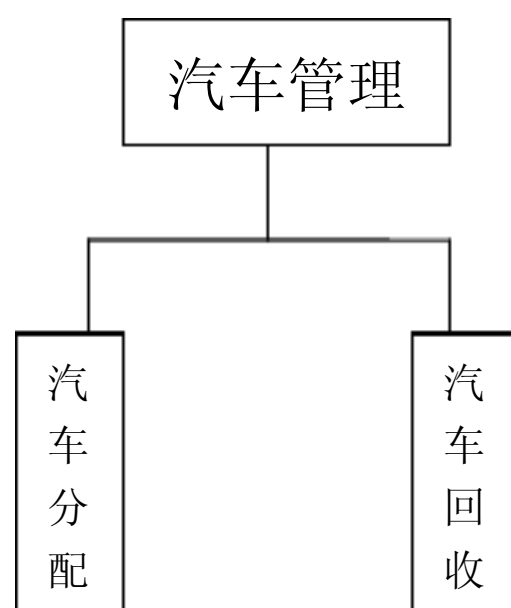


图 1-2 汽车管理功能需求框图

(1) 汽车分配后数据的添加，如图 1-3 所示:



图 1-3 添加车辆信息

此功能将车辆的信息添加标记至数据库中。车辆信息包括车型号、车况等。

(2) 汽车回收的数据添加:



图 1-4 删除车辆信息

此功能将回收后的车辆信息删除标记出数据库。

2.2 学员管理模块需求分析:

基本数据模块的具体功能如图 1-5 所示。基本维护信息包括: 学员的录入与删除、科目培训等。

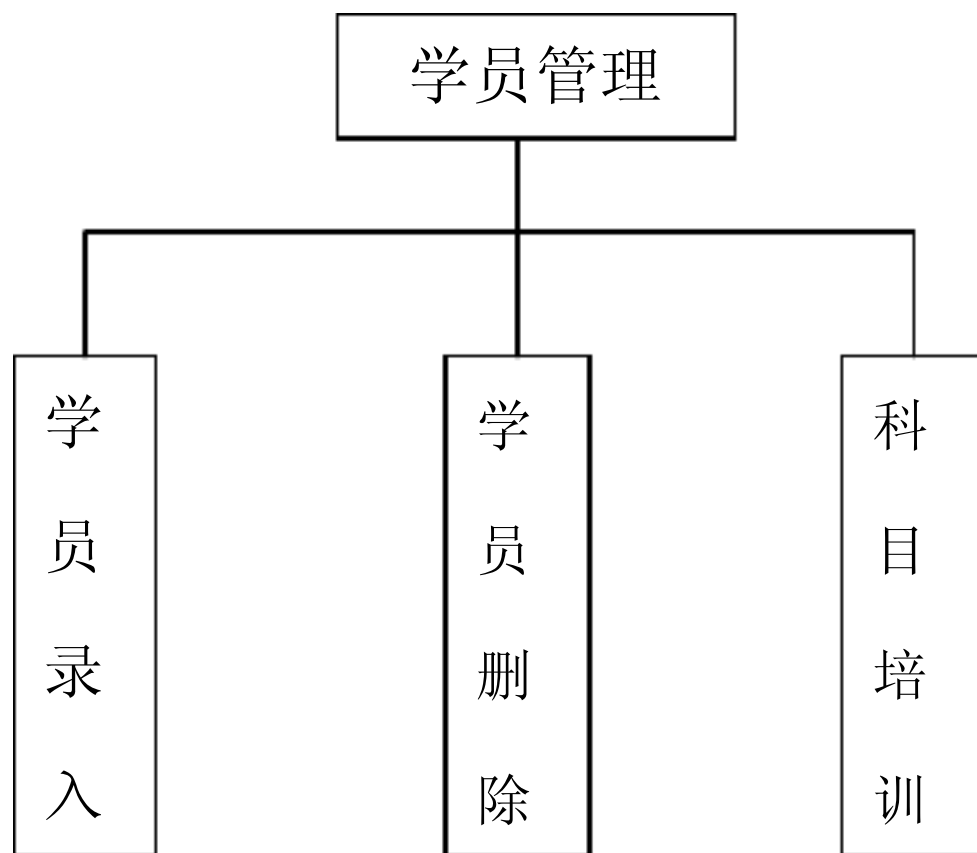


图 1-5 学员信息管理

(1) 学员信息的录入，如图 1-6 所示：

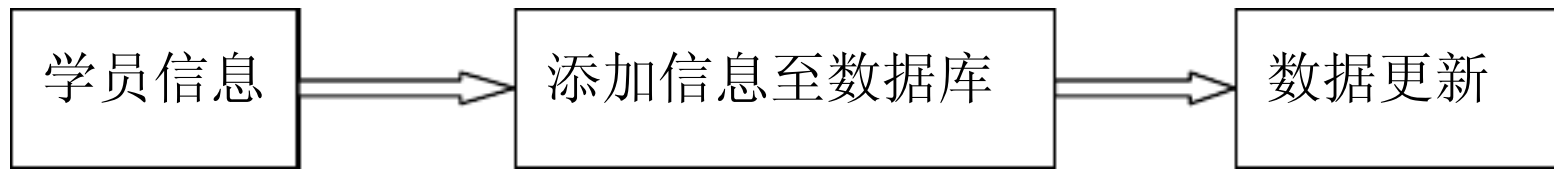


图 1-6 学员信息的录入

该过程将学员的信息录入数据库，学员信息包括姓名、年龄等。

(2) 科目培训的过程，如图 1-7 所示：

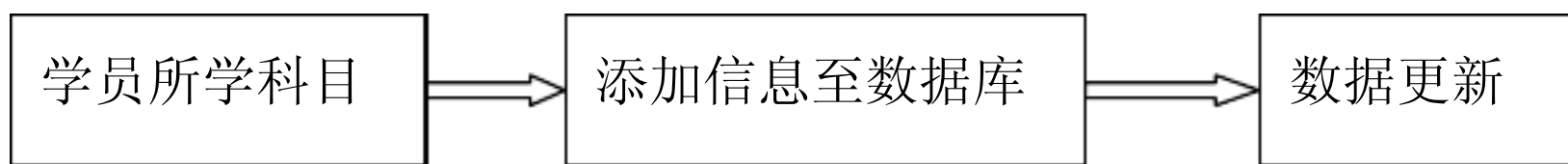


图 1-7 科目的管理

该功能将学员所学科目记录入数据库。

(3) 学员信息的删除，如图 1-8 所示：

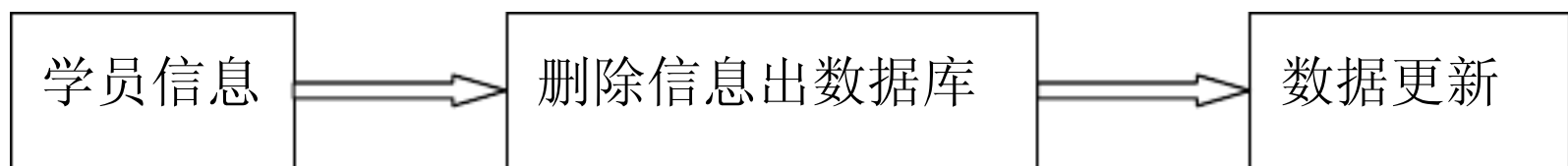


图 1-8 学员信息的删除

在这里将已毕业的学员信息删除出数据库。

2.3 职工管理模块需求分析：

职工管理功能模块如图 1-9 所示，主要包括：职工的录入与删除

等。

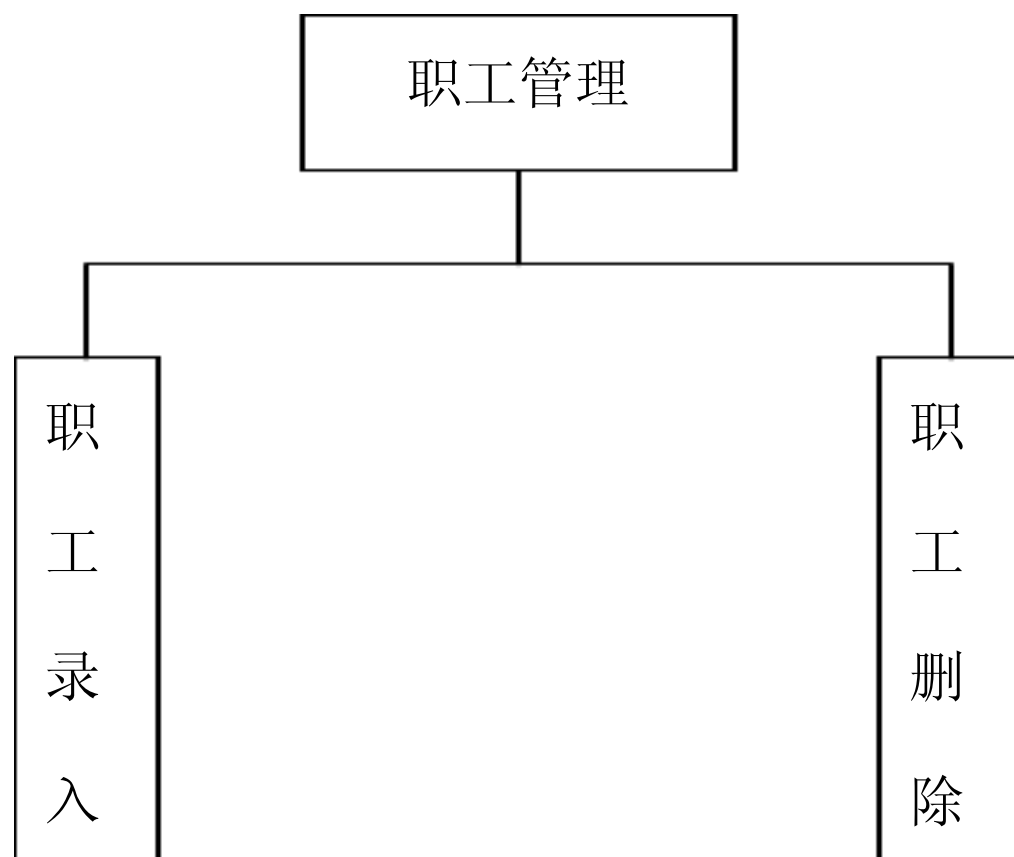


图 1-9 职工管理

(1) 职工信息的录入，如图 1-10 所示：

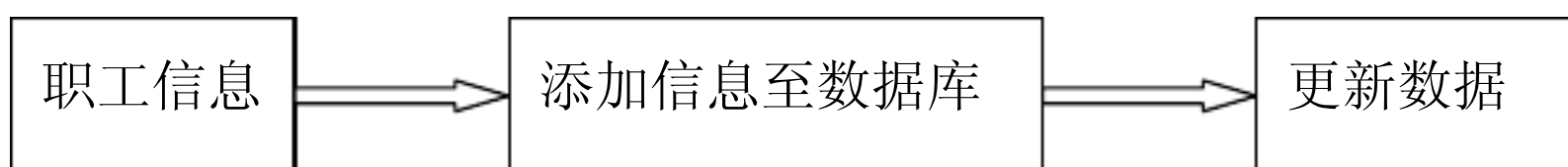


图 1-10 职工信息的添加

职工的信息包括：职工姓名、工作类别等。

(2) 职工工作信息的录入，如图 1-11 所示：

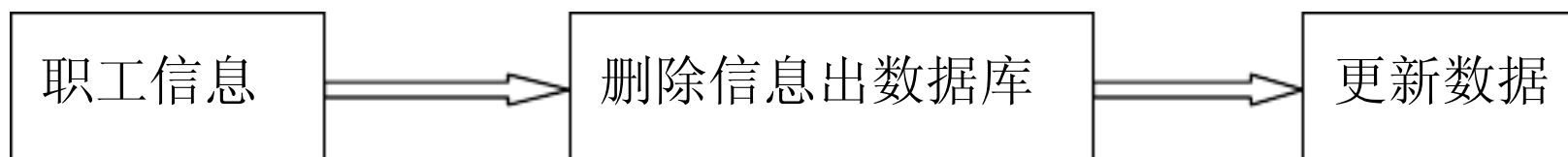


图 1-11 职工信息的删除

2.4 缴费管理模块需求分析：

缴费管理需求模块如图 1-12 所示，主要包括：报名费管理、补考费管理等。

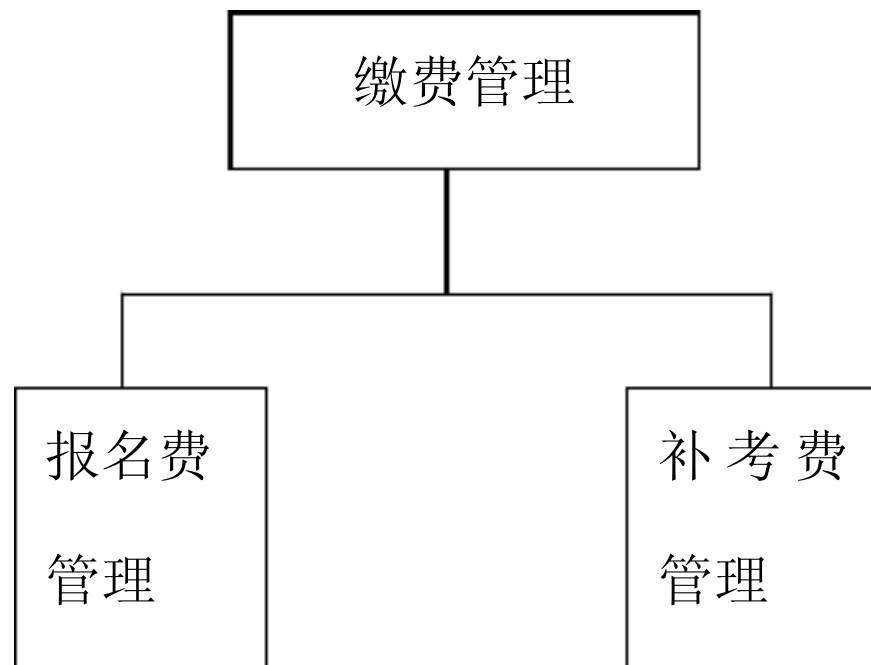


图 1-12 缴费管理

(1) 报名费的登记：

报名费的登记如图 1-13 所示：

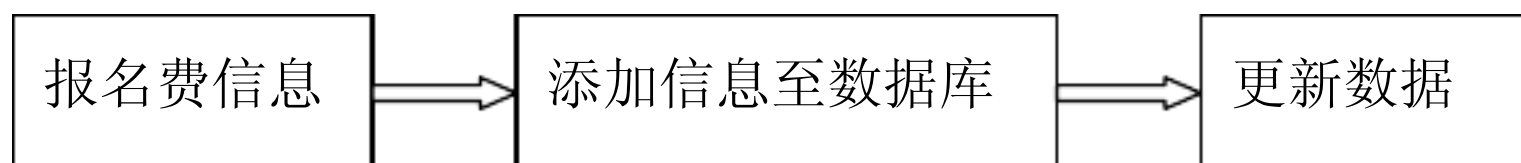


图 1-13 报名费信息的添加

报名费信息包括：费用所属、费用的多少等。

(2) 补考费的登记，如图 1-14 所示：

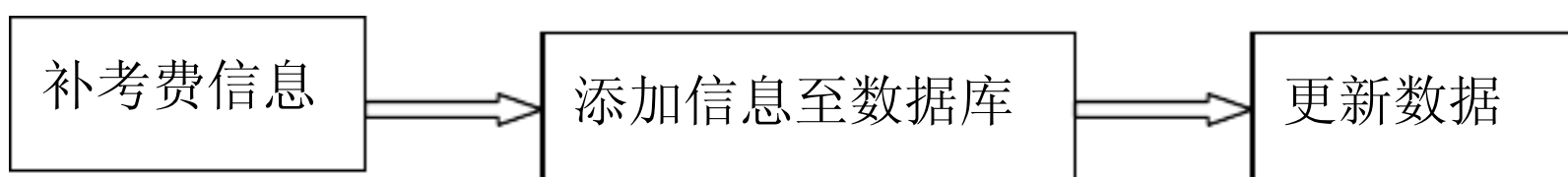


图 1-14 补考费信息的添加

2.5 信息管理模块需求分析：

信息管理模块如图 1.15 所示，主要包括：学员信息及成绩、职工信息及车辆信息等。该处可由任意用户查询。

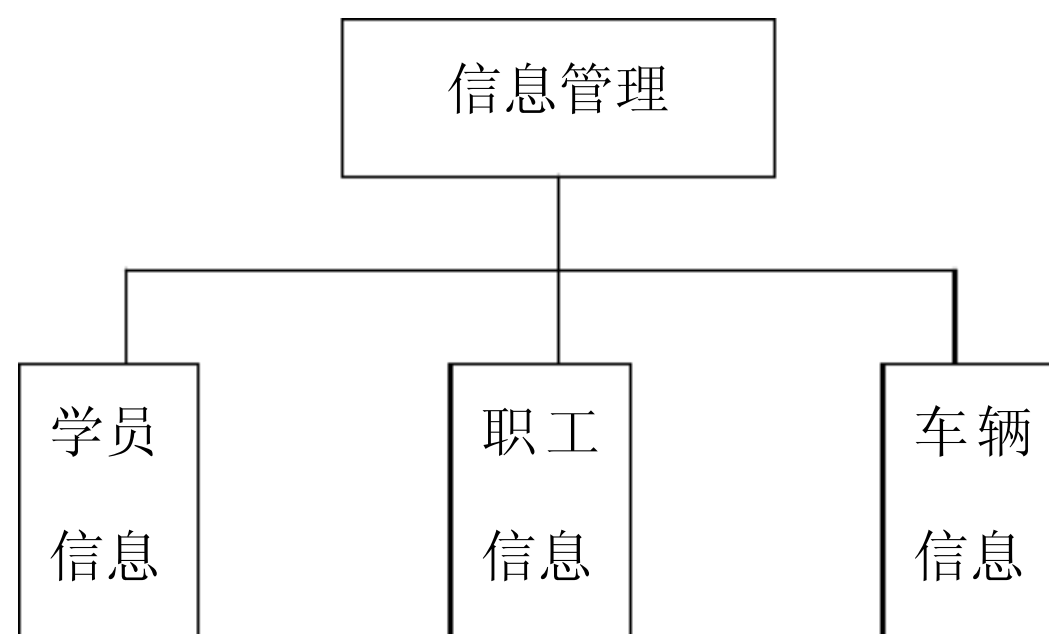


图 1-15 信息管理

(1) 学员信息的添加，如图 1-16 所示：

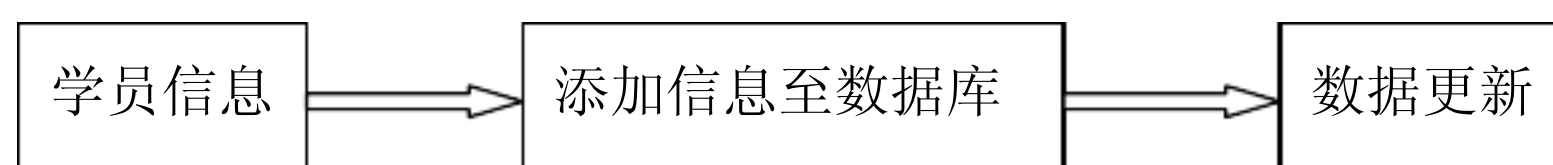


图 1-16 学员信息管理

学员信息包括：学员姓名、成绩等。

(2) 职工信息的添加，如图 1-17 所示：

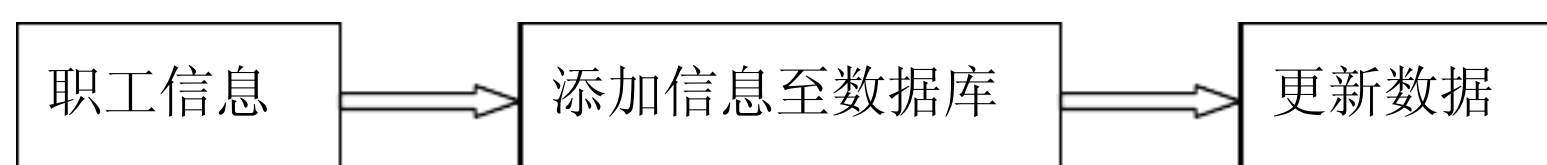


图 1-17 职工信息管理

职工信息包括：职工姓名、年龄等。

(3) 车辆信息的添加，如图 1-18 所示：

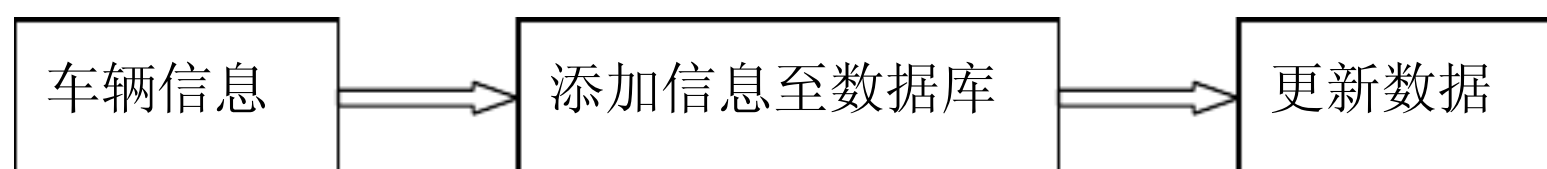


图 1-18 车辆信息管理

ER 图

5.1、学员子 E-R 图

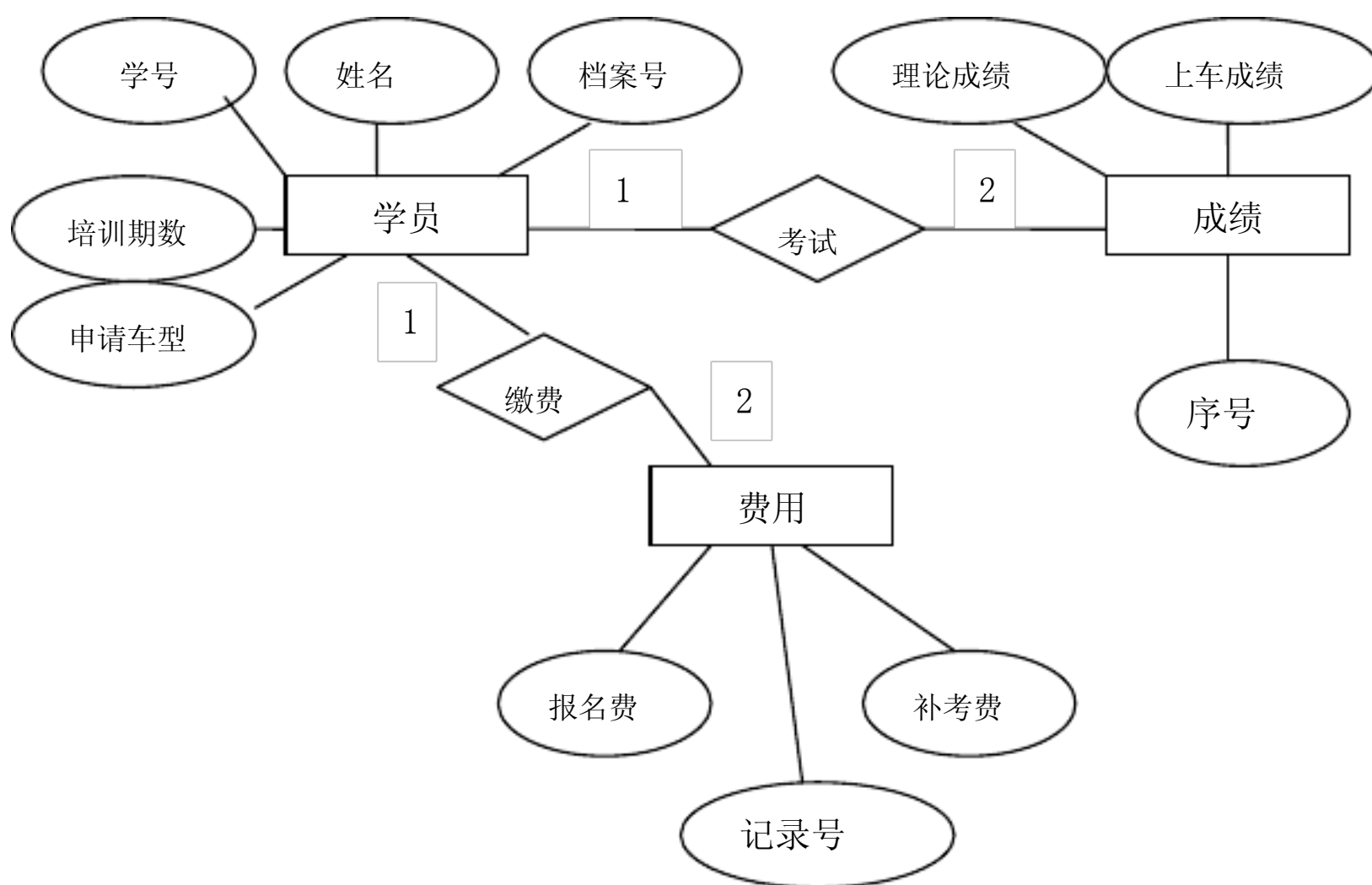


图 5：学员子 E-R 图

5.2、教练子 E-R 图

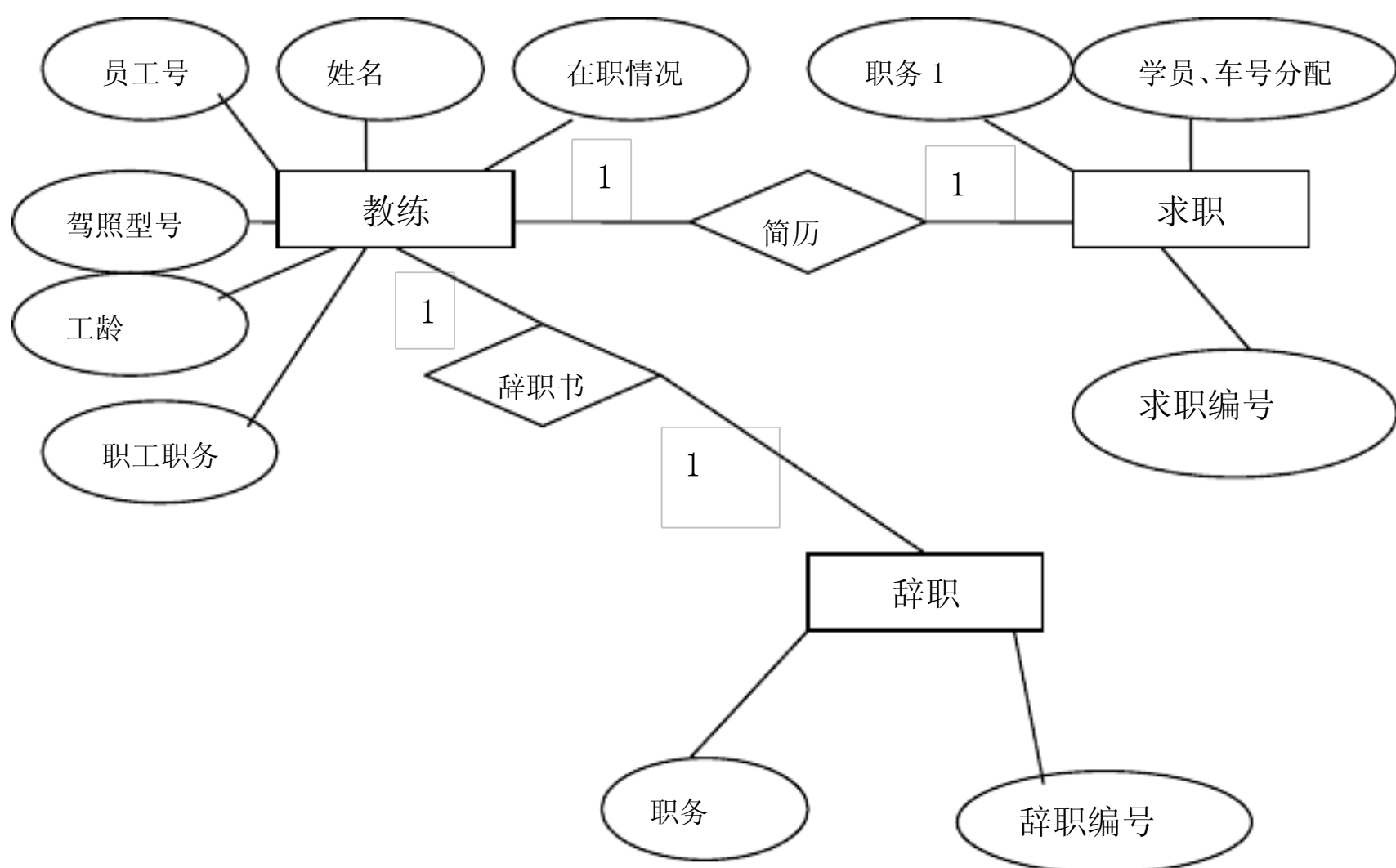


图 6：教练子 E-R 图

以上内容仅为本文档的试下载部分，为可阅读页数的一半内容。如要下载或阅读全文，请访问：<https://d.book118.com/676021055050011010>