

肺癌病人查房

汇报：xxx

时间：202x年x月x日



contents

目录

- 第1章 肺癌病人查房简介
- 第2章 肺癌病人查房的必备设备
- 第3章 肺癌病人查房中的并发症处理
- 第4章 肺癌术后护理
- 第5章 肺癌病人的疼痛管理
- 第6章 肺癌病人查房总结

01

第一章 肺癌病人查房简介

肺癌概述

肺癌是全球范围内最常见的癌症之一，占所有癌症死亡的25%。病因包括吸烟、空气污染、家族遗传等多种因素。



肺癌病人查房的流程

询问病史

了解病人的既往病史

体格检查

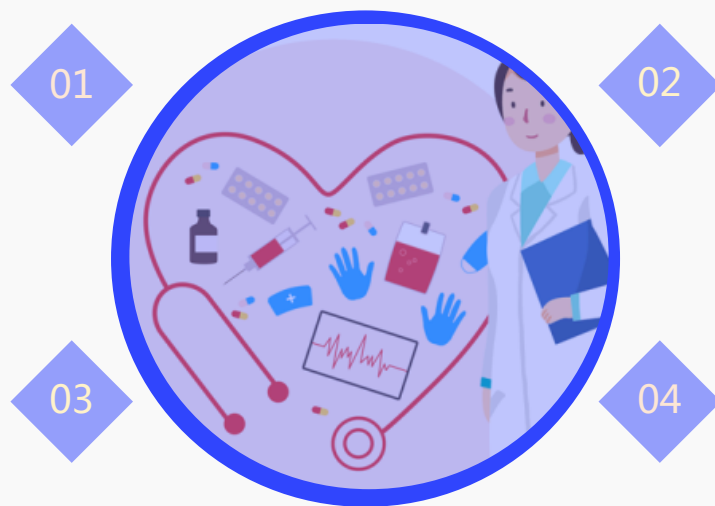
检查病人的身体状况

查看检验结果

分析病人的实验室检查结果

制定治疗计划

根据病人情况制定个性化治疗方案



肺癌病人查房

肺癌病人查房是医务人员对患有肺癌的病人进行定期检查和评估的过程。通过查房，可以及时发现病人的病情变化，指导治疗方案的调整，提高治疗效果。医务人员需要关注病人的症状变化、治疗反应情况以及并发症的发生，从而提供更好的护理和治疗。



02

第2章 肺癌病人查房的必备设备

放射学检查设备

放射学检查设备包括X光、CT、MRI等设备，这些设备可以帮助医生诊断肺癌并观察病变的进展情况。



药物治疗设备



化疗药物

化疗药物通过杀死肿瘤细胞来治疗肺癌。

常见的化疗药物包括紫杉醇、卡铂等。

靶向药物

靶向药物通过靶向特定的癌细胞标记物来治疗肺癌。

靶向药物的疗效较好，副作用相对较小。

免疫治疗药物

免疫治疗药物通过激活免疫系统来攻击癌细胞。

免疫治疗药物是治疗晚期肺癌的重要手段之一。

激光治疗设备

激光治疗通过激光照射来破坏癌细胞。
激光治疗通常用于早期非小细胞肺癌的治疗。

总结

肺癌病人查房必备的设备包括放射学检查设备、实验室检验设备、呼吸支持设备和药物治疗设备。这些设备对于肺癌病人的诊断、治疗和护理起着关键作用，医护人员需要熟悉并妥善使用这些设备，以提供更好的医疗服务。



03

第3章 肺癌病人查房中的并发症处理

气胸

气胸是一种常见的并发症，当发生气胸时，应立即进行胸腔穿刺或胸腔导管引流，以减轻胸腔内压力，确保患者呼吸畅通。



以上内容仅为本文档的试下载部分，为可阅读页数的一半内容。如要下载或阅读全文，请访问：
<https://d.book118.com/677064020051006055>