



方丝弓矫治器



方丝弓矫治技术的基本步骤



1、排齐和整平牙列

2、关闭牙列间隙

3、调整磨牙关系

4、牙合关系精细调整

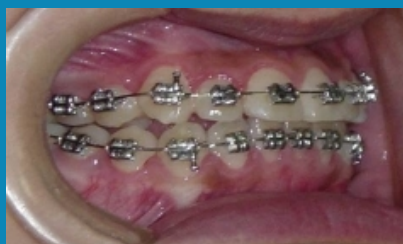
5、保持



治疗前



 1.排齐和整平牙列



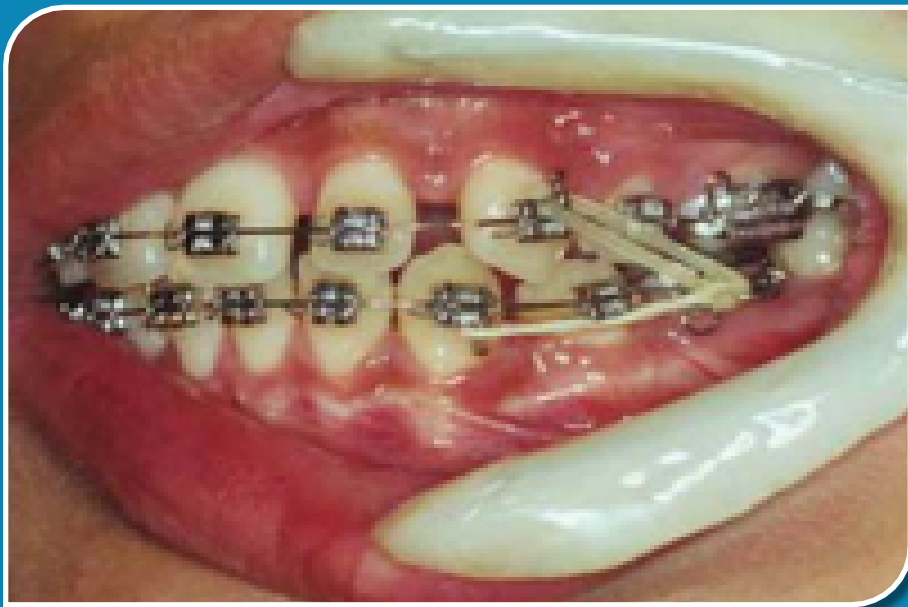


2. 关闭牙列间隙



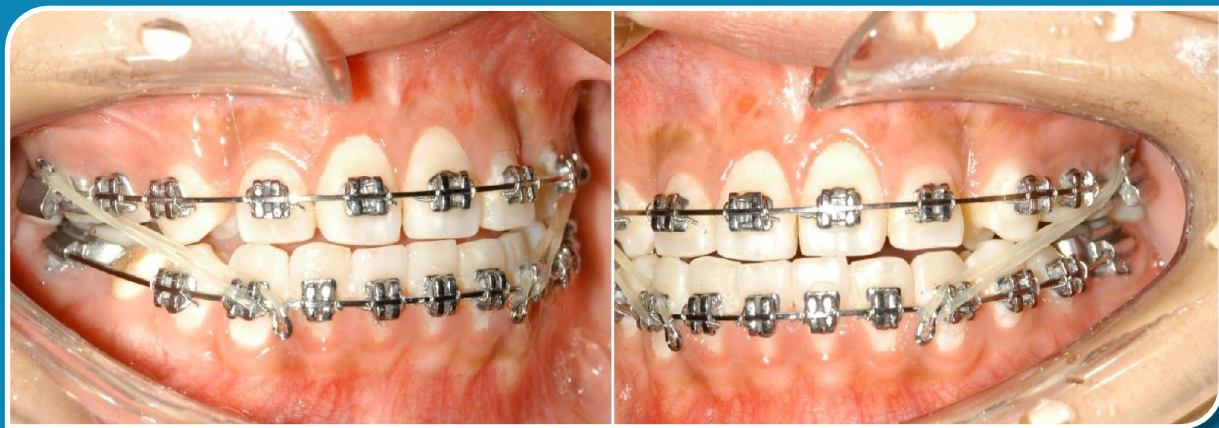


 3.调整磨牙关系





4. 合关系精细调整





治疗后





方丝弓矫治器



方丝弓矫治器
弓丝弯制的基本
要求



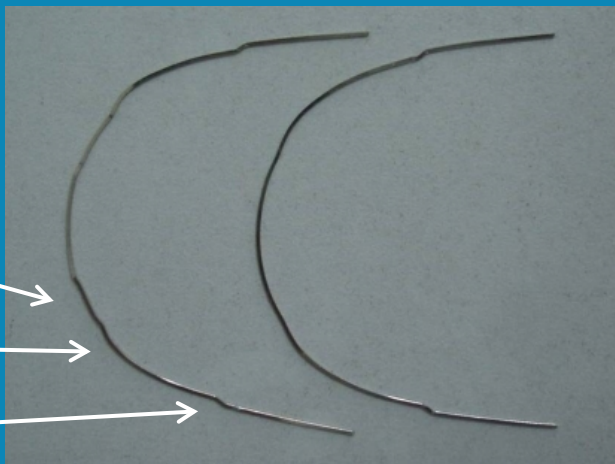
1.方丝第一序列弯曲

是在弓丝水平向的一些弯曲，使牙冠作唇颊、舌向的移动。
包括侧切牙内收弯、尖牙外展弯、磨牙外展弯。
具有第一序列弯曲的上下弓丝代表了正常牙弓形态的自然弧度。

侧切牙内收弯

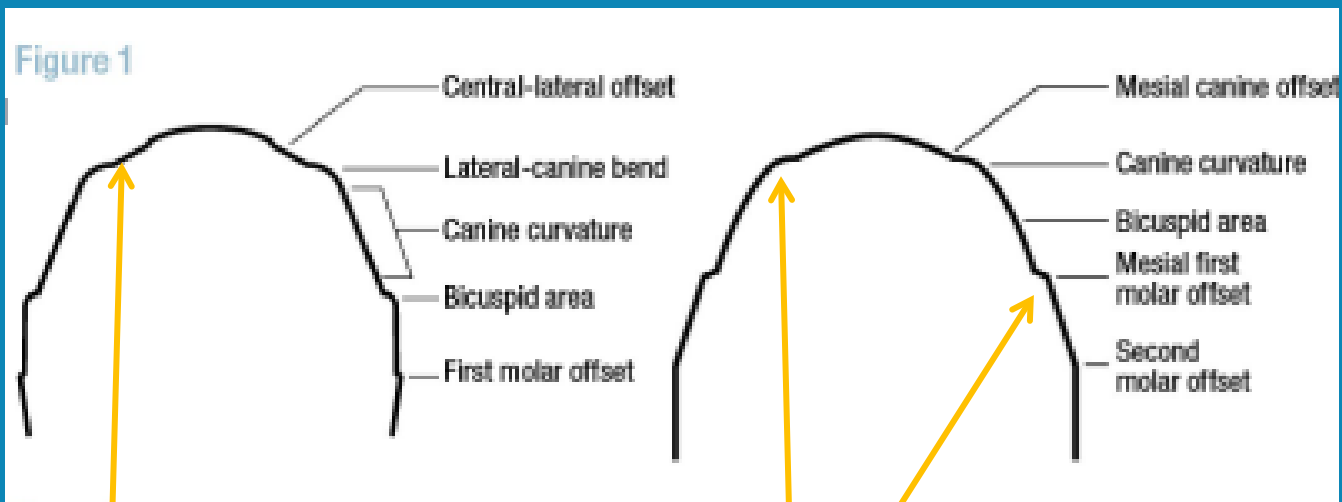
尖牙外展弯

磨牙外展弯





1. 方丝第一序列弯曲



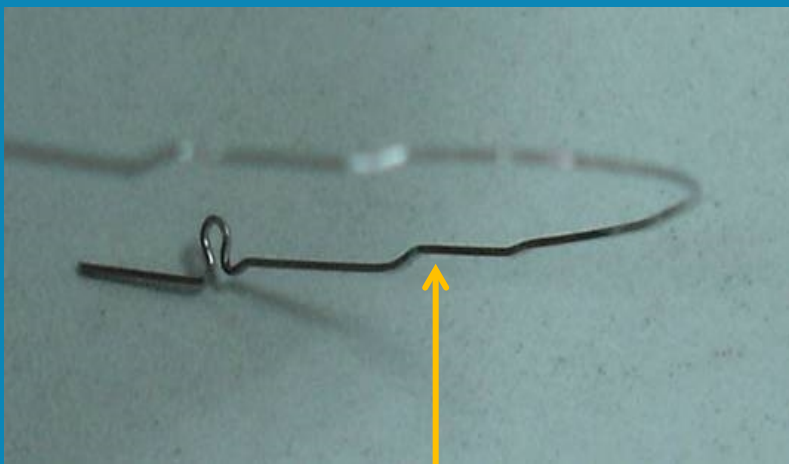
内收弯

外展弯

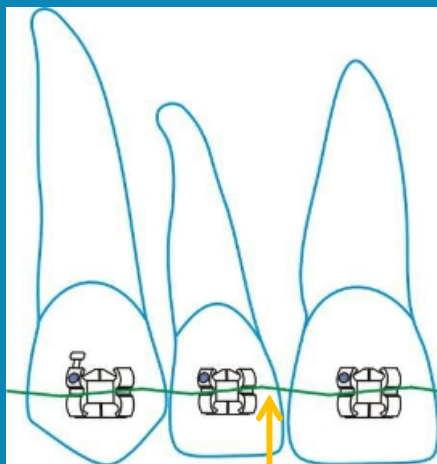


2.方丝第二序列弯曲

是在弓丝垂直向的弯曲，包括后倾弯、前倾弯等
用于升高或压低牙齿，使牙前倾或后倾



后倾弯



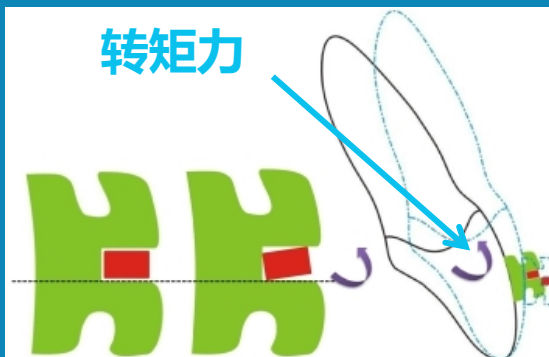
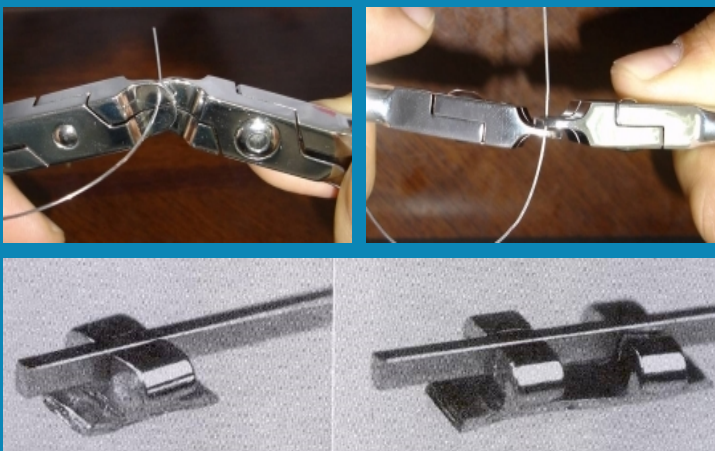
轴倾弯



3. 方丝第三序列弯曲

第三序列弯曲即转矩，只能在方形弓丝完成。转矩力应用于对矫治牙进行控根移动。

第三序列弯曲是方丝弓矫治器中的重要特征。





方丝弓矫治器





概述

固定矫治器是正畸矫治器中的一个主要类型，具有固位良好，支抗充分，有利于多数牙齿移动，能有效控制牙齿移动的方向的特点。

目前临床上应用最广泛的固定矫治器，是方丝弓矫治器和直丝弓矫治器。

方丝弓矫治器是1928年由Angle首先提出，而后，在方丝弓矫治器的组成材料、附件形式、矫治步骤得到了不断发展和变化。

以上内容仅为本文档的试下载部分，为可阅读页数的一半内容。如要下载或阅读全文，请访问：
<https://d.book118.com/677113153121006166>