

2024-02-01

阵发性室上性心 动过速

目录

CONTENTS

1

定义

2

病因

3

症状

4

诊断与检查

5

治疗与预防

6

治疗

7

预防

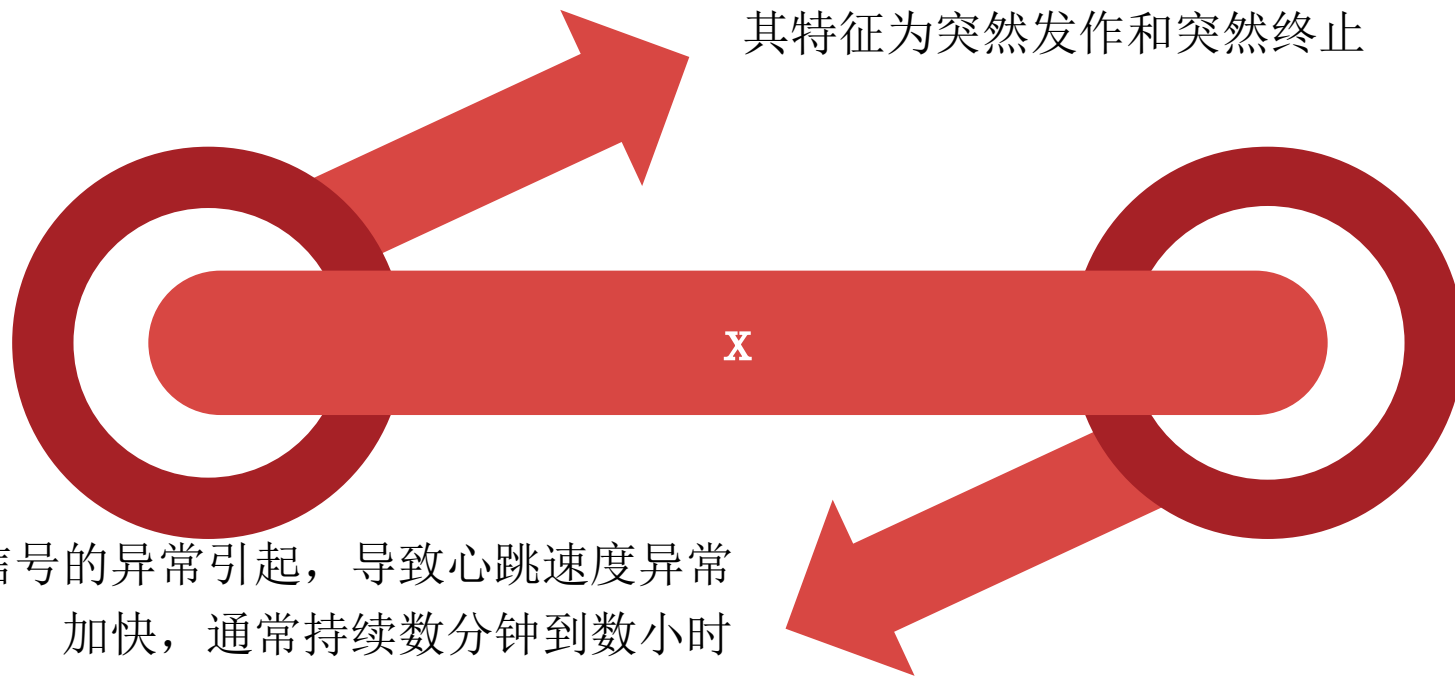


1

定义

● 定义

阵发性室上性心动过速 (PSVT) 是一种快速型心律失常，其特征为突然发作和突然终止



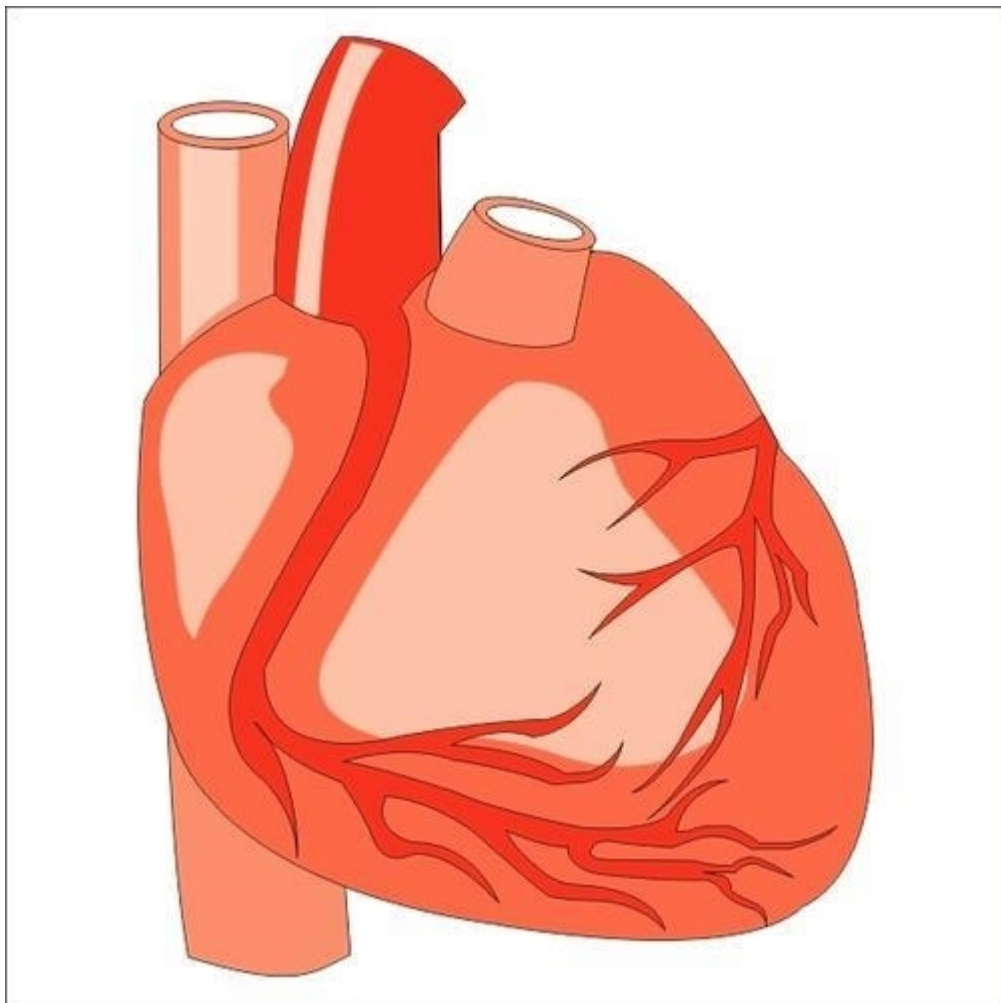
它通常由心脏电信号的异常引起，导致心跳速度异常加快，通常持续数分钟到数小时



2

病因

病因



心脏结构异常

一些心脏结构异常可能导致阵发性室上性心动过速的发生。例如，心脏内的电信号传导系统可能受到心脏结构异常的影响，导致心脏电信号传导异常

病因

遗传因素

阵发性室上性心动过速可能与遗传因素有关。一些研究表明，这种心律失常可能具有家族聚集性，这意味着它可能由特定的基因突变引起



● 病因



药物作用

某些药物可能导致阵发性室上性心动过速的发生。这些药物包括某些抗抑郁药、抗精神病药和某些抗生素等

病因

其他疾病

其他疾病也可能导致阵发性室上性心动过速的发生。例如，甲状腺功能亢进、心肌缺血和心肌病等可能导致心脏电信号传导异常，进而引起阵发性室上性心动过速





3

症状

● 症状

01

阵发性室上性心动过速的症状包括心悸、胸闷、气短、头晕、晕厥等

02

这些症状可能因个体差异而异，且可能因心动过速的严重程度和持续时间而有所不同

03

在一些严重的情况下，阵发性室上性心动过速可能导致心力衰竭或休克等症

症状

心悸

心悸是阵发性室上性心动过速最常见的症状之一，通常表现为心跳加速、心律不齐或心搏增强等。心悸可能因个体差异而异，且可能因心动过速的严重程度和持续时间而有所不同



● 症状



胸闷、气短

阵发性室上性心动过速可能导致胸闷和气短等症状，因为心跳加速可能导致心脏供血不足，进而影响肺部氧气和二氧化碳的交换

症状

头晕、晕厥

头晕和晕厥等症状可能是阵发性室上性心动过速的严重表现之一。这些症状可能是由于心动过速导致血压下降或脑部供血不足引起的。在严重的情况下，阵发性室上性心动过速可能导致心力衰竭或休克等症状

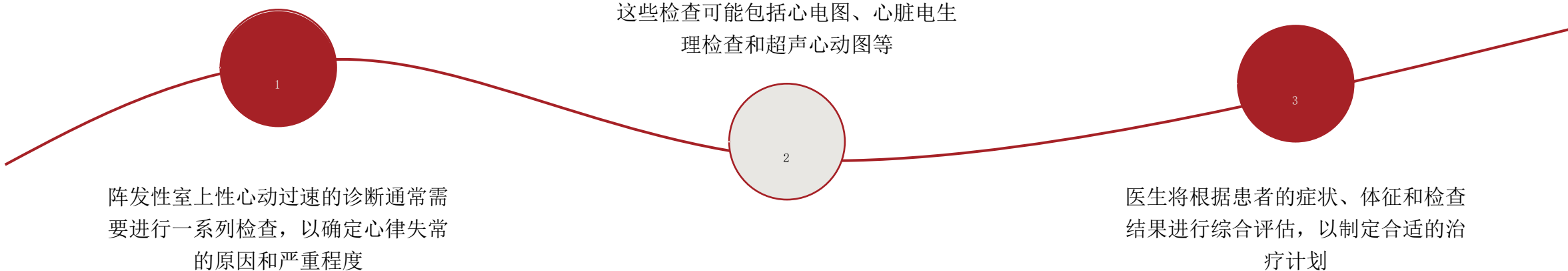




4

诊断与检查

● 诊断与检查



以上内容仅为本文档的试下载部分，为可阅读页数的一半内容。如要下载或阅读全文，请访问：
<https://d.book118.com/677146026126006105>