



# 宠物肝中毒护理常规

汇报人:xxx

20xx-03-17



# 目录

CONTENCT

- 宠物肝中毒概述
- 紧急处理措施
- 药物治疗方案选择与实施
- 营养支持与饮食调整建议
- 并发症预防与处理策略部署
- 康复期护理要点及注意事项



01

# 宠物肝中毒概述



# 定义与原因



## 定义

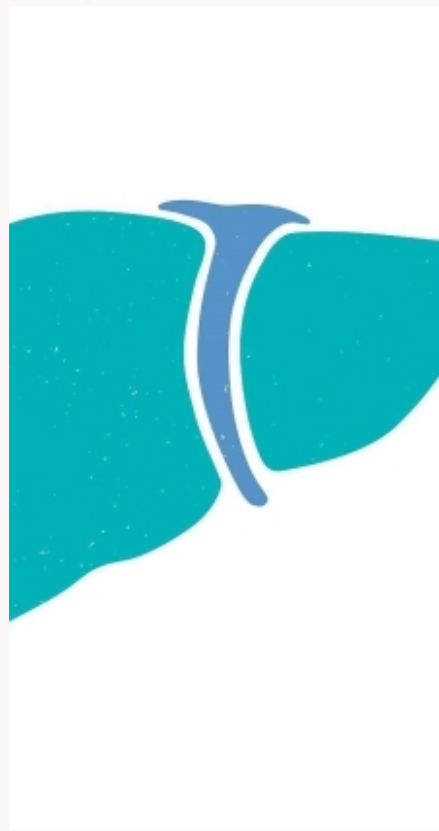
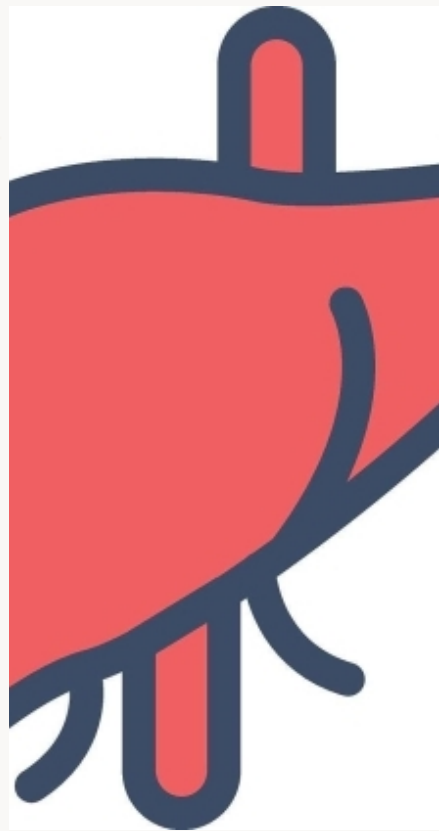
宠物肝中毒是指由于某种物质或因素导致宠物肝脏功能受损，出现一系列临床症状的病理过程。

## 原因

宠物肝中毒的原因多种多样，包括摄入有毒物质（如药物、化学制品等）、感染病毒或细菌、寄生虫感染、自身免疫性疾病等。



# 临床表现及分型



## 临床表现

宠物肝中毒的临床表现因中毒原因和程度不同而异，常见症状包括食欲不振、呕吐、腹泻、黄疸、肝区疼痛等。



## 分型

根据中毒原因和临床表现，宠物肝中毒可分为药物性肝中毒、化学性肝中毒、生物性肝中毒等类型。

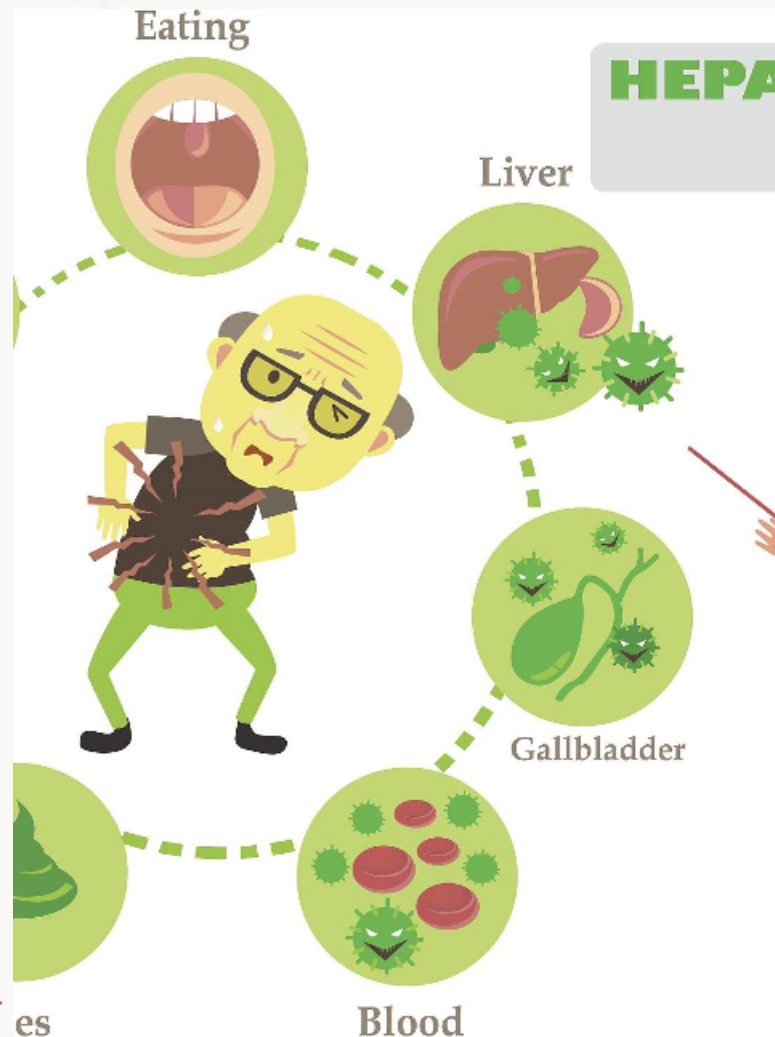
# 诊断标准与流程

## 诊断标准

宠物肝中毒的诊断需结合病史、临床表现、血液生化检查（如肝功能指标异常）和影像学检查（如B超、X线等）进行综合判断。

## 诊断流程

首先收集宠物的病史信息，进行详细的体格检查，然后选择合适的实验室检查项目，必要时进行影像学检查，最后根据检查结果综合分析，确定诊断。





# 预后评估及影响因素



## 预后评估

宠物肝中毒的预后因中毒原因、治疗及时性和有效性以及宠物自身体质等因素而异。轻中度肝中毒经积极治疗后预后良好，重度肝中毒或治疗不及时可能导致肝功能衰竭甚至死亡。

## 影响因素

影响宠物肝中毒预后的因素包括中毒原因、中毒程度、治疗时机和方法、并发症情况以及宠物年龄、体质等。为提高预后效果，应尽早发现并积极治疗，同时加强护理和营养支持。



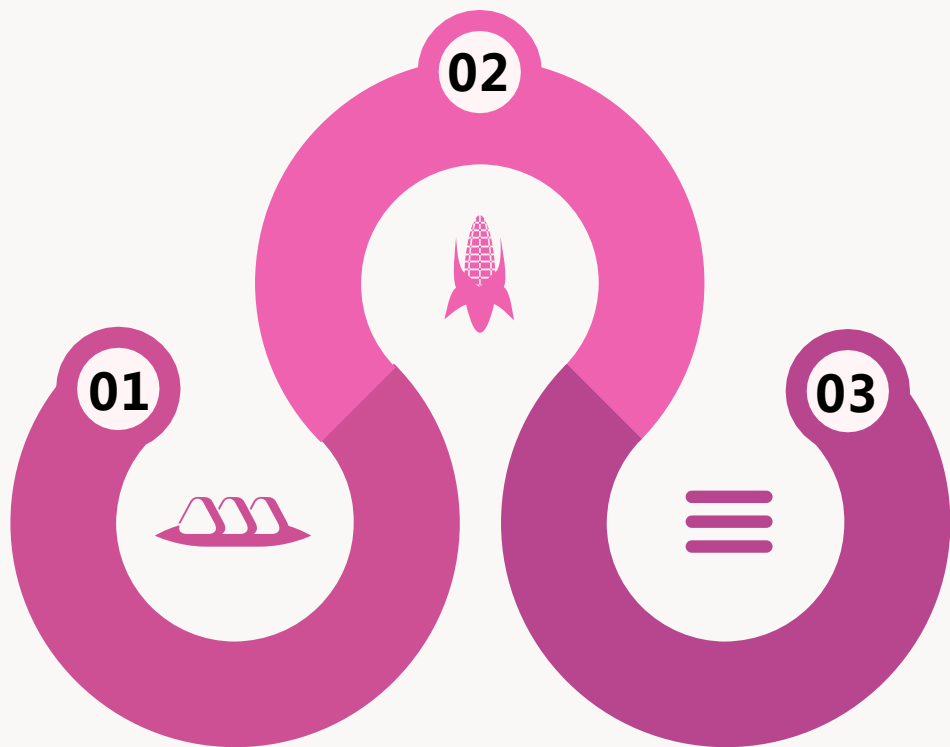
# 02

## 紧急处理措施





# 立即脱离毒源环境



将宠物迅速带离含有有毒物质的环境。



清除宠物身上的有毒物质残留，如清洗毛发、皮肤等。



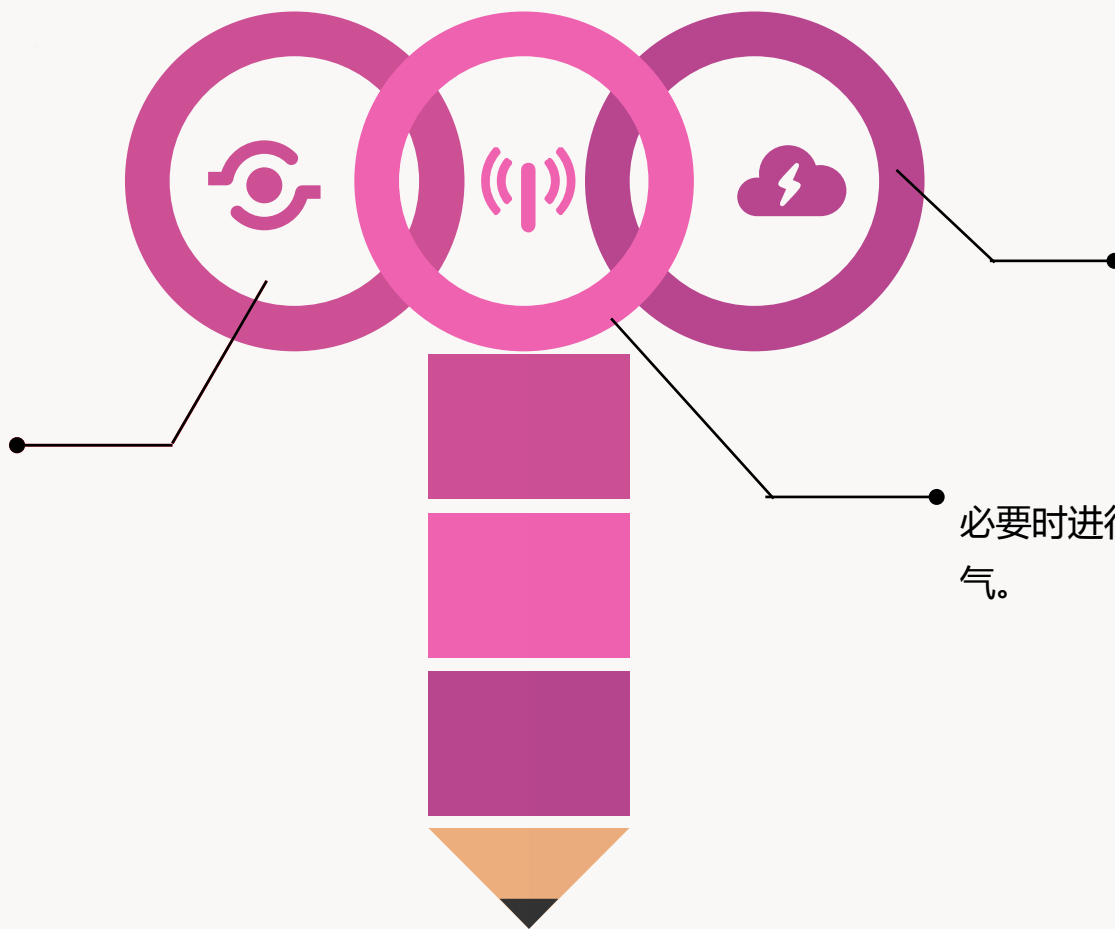
避免宠物进一步接触或摄入有毒物质。



# 保持呼吸道通畅与供氧

给予宠物充足的氧气供应，以缓解呼吸困难症状。

确保宠物呼吸道通畅，清除口腔和鼻腔内的异物。



必要时进行人工呼吸或机械通气。



# 心跳呼吸骤停处理

对心跳呼吸骤停的宠物立即进行心肺复苏术（CPR）。



消除狂犬病要把疫苗打给狗。



根据宠物体型和情况，选择合适的按压部位和频率。

给予必要的药物和电击除颤治疗。



## 迅速转运至专业机构救治

在紧急处理的同时，联系就近的宠物医院或毒物控制中心。

向专业人员提供详细的宠物中毒情况和处理措施。

在转运过程中，继续对宠物进行必要的急救和治疗。





# 03

## 药物治疗方案选择与实施

# 特效解毒药物应用原则及注意事项

## 特效解毒药物应用原则

应尽早使用，根据宠物种类、体重和中毒程度确定合适剂量，同时遵循药物使用说明和医生建议。

## 注意事项

在使用特效解毒药物时，需密切关注宠物的反应和病情变化，如出现不良反应或无效情况，应及时调整治疗方案。



# 辅助性治疗药物选用策略

## 保肝药物

选用具有保肝作用的药物，如含有维生素B、C、E等成分的药物，以减轻肝脏负担，促进肝细胞修复。

## 利尿剂

在宠物出现水肿或腹水等情况下，可选用适当利尿剂，以促进体内多余水分排出。

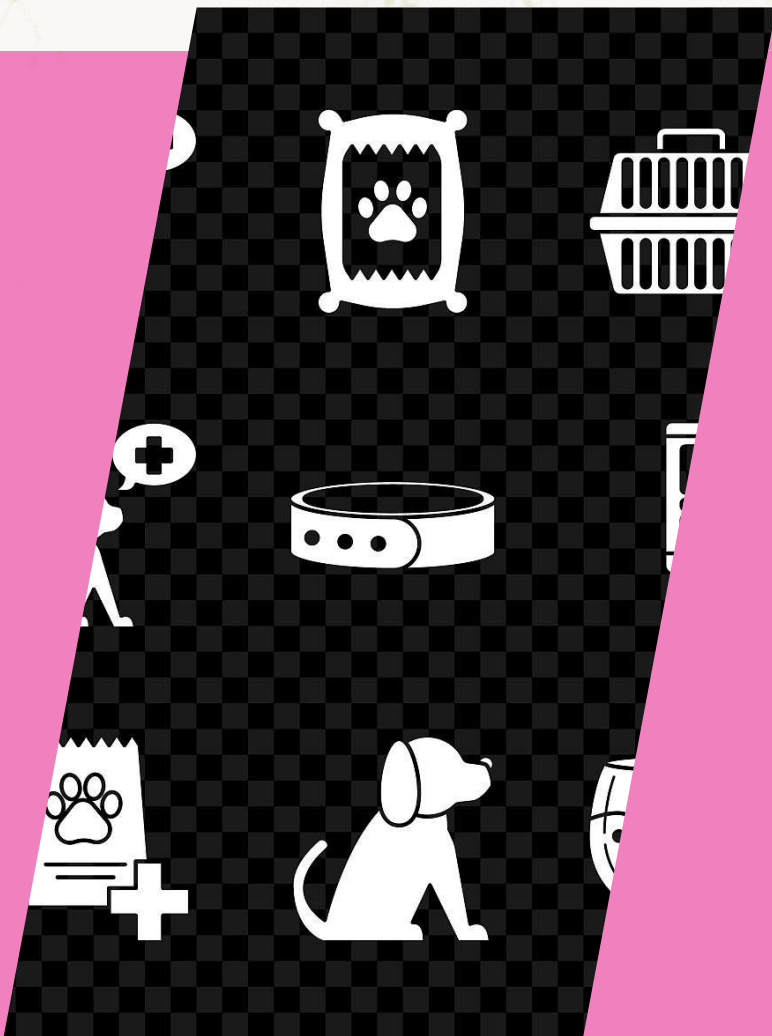
## 抗生素

在宠物出现继发感染时，应根据医生建议选用合适抗生素进行治疗。





# 药物剂量调整与监测指标观察



## 药物剂量调整

根据宠物病情变化和治疗效果，及时调整药物剂量，以确保治疗效果和减少不良反应。

## 监测指标观察

在治疗过程中，应定期监测宠物的肝功能、肾功能、血常规等指标，以评估治疗效果和及时调整治疗方案。





以上内容仅为本文档的试下载部分，为可阅读页数的一半内容。如要下载或阅读全文，请访问：  
<https://d.book118.com/678104127054007007>