



# 重症中医护理



汇报人：xxx



20xx-03-18

# 目录

- **重症中医护理概述**
- **重症中医护理基本原则**
- **常见重症疾病中医护理方法**
- **重症患者常见症状中医护理技巧**
- **重症患者心理支持与康复指导**
- **重症中医护理质量控制与评估**

01

# 重症中医护理概述

---



# 定义与特点



## 特点

重症中医护理强调整体观念，注重辨证施护，采用中医药特色疗法，同时关注患者的心理、社会等方面，提供全方位的护理服务。

## 定义

重症中医护理是指在中医理论指导下，对危重病症患者进行全面、系统的护理干预，以促进患者康复、减轻病痛、提高生活质量。





# 重症中医护理的重要性

## 01 提高救治成功率

重症中医护理能够及时发现和处理患者的病情变化，减少并发症的发生，提高救治成功率。

## 02 改善患者生活质量

通过中医药特色疗法的应用，能够减轻患者的病痛，改善患者的生活质量。

## 03 促进中医药传承与发展

重症中医护理是中医药学的重要组成部分，其发展有助于促进中医药学的传承与发展。







# 适用范围及对象

## 适用范围

重症中医护理适用于各种危重病症患者的护理，如急性心肌梗死、脑出血、重症肺炎等。

## 适用对象

重症中医护理适用于各个年龄段的患者，特别是老年人和儿童等体弱多病的人群。同时，也适用于对中医药疗法有信赖感的患者。



02

## 重症中医护理基本原则

---



# 整体观念与辨证论治

## ■ 整体观念

重症中医护理强调整体观念，将患者看作一个有机的整体，注重人体内外环境的协调统一。在护理过程中，要全面考虑患者的生理、心理、社会和环境等因素，以提供全方位的护理服务。

## ■ 辨证论治

根据中医辨证论治的原则，重症患者的护理应针对其具体的证候表现，采取相应的护理措施。通过望、闻、问、切四诊合参，准确判断患者的病情和体质，制定个性化的护理方案。





# 扶正祛邪与调整阴阳平衡



## 扶正祛邪

重症中医护理注重扶正祛邪，即通过扶持正气、增强机体抵抗力来抵御病邪的侵袭。在护理过程中，要关注患者的气血、脏腑功能等状况，采用适当的护理手段来调整体质、增强免疫力。

## 调整阴阳平衡

根据中医阴阳平衡的理论，重症患者的护理应着眼于调整机体的阴阳平衡。通过观察患者的症状、体征等变化，判断其阴阳盛衰情况，采用相应的护理方法来调和阴阳、促进平衡。



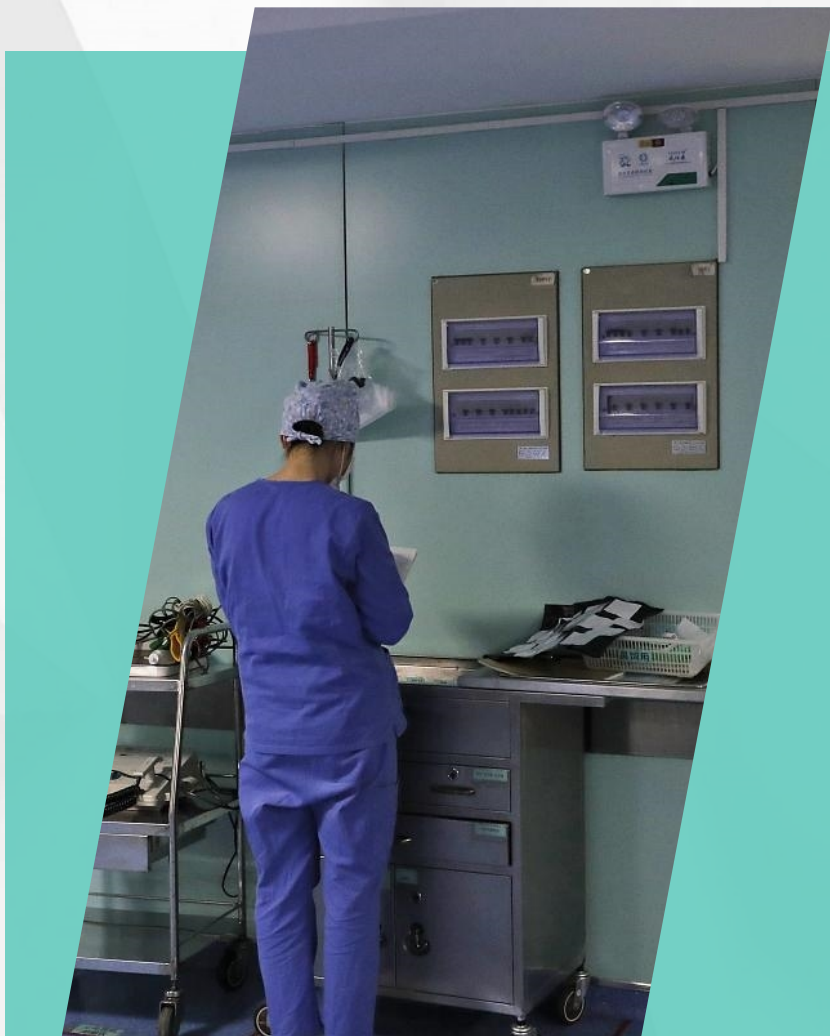
# 预防为主，防治结合

## 预防为主

重症中医护理强调预防为主的思想，即在疾病发生前采取积极的预防措施来避免或减少疾病的发生。在护理过程中，要关注患者的生活习惯、环境等因素，提供科学的健康指导和建议。

## 防治结合

重症中医护理注重防治结合的原则，在疾病发生后及时采取有效的治疗措施来控制病情的发展，同时配合相应的护理手段来促进患者的康复。在治疗过程中，要关注患者的病情变化和心理状态，及时调整治疗方案和护理措施。



03

## 常见重症疾病中医护理方法

---



# 急性心肌梗死中医护理



## 病情观察

密切观察患者心率、心律、血压等变化，注意有无异常心电图表现。



## 中药调理

根据患者病情，给予活血化瘀、通脉止痛等中药治疗，如复方丹参滴丸、速效救心丸等。



## 情志护理

保持患者情绪稳定，避免过度紧张和焦虑，可采用音乐疗法等缓解患者不良情绪。



## 饮食调养

给予清淡、易消化、富含营养的饮食，避免过饱过饥，保持大便通畅。



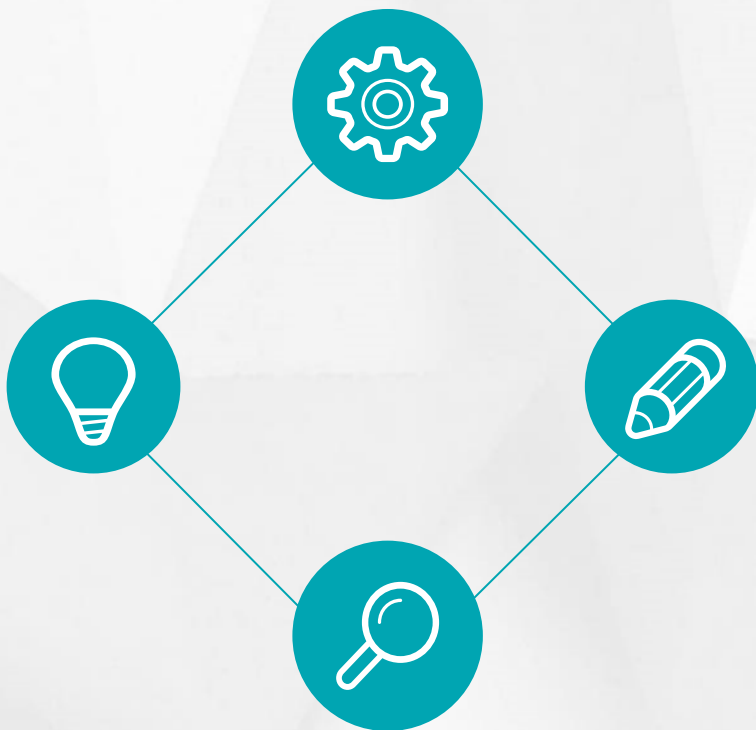
# 脑卒中中医护理

## 病情观察

密切观察患者意识、瞳孔、生命体征等变化，注意有无颅内压增高表现。

## 康复护理

早期进行肢体功能锻炼和语言康复训练，帮助患者恢复生活自理能力。



## 中药调理

给予平肝熄风、化痰通络等中药治疗，如安宫牛黄丸、华佗再造丸等。同时可配合针灸治疗促进神经功能恢复。

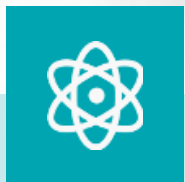
## 预防复发

积极控制高血压、糖尿病等危险因素，定期复查血脂、血糖等指标。





# 呼吸衰竭中医护理



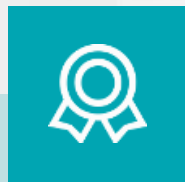
## 病情观察

密切观察患者呼吸频率、节律和深度等变化，注意有无发绀、呼吸困难等表现。



## 中药调理

给予清热化痰、宣肺平喘等中药治疗，如麻杏石甘汤、定喘汤等。同时可配合氧疗和机械通气治疗。



## 排痰护理

协助患者有效排痰，保持呼吸道通畅，可采用拍背、吸痰等方法。



## 预防并发症

加强口腔护理和皮肤护理，预防肺部感染和压疮等并发症。



# 肾功能衰竭中医护理

## 病情观察

密切观察患者尿量、尿色和肾功能等变化，注意有无水肿、高血压等表现。

## 饮食调养

限制蛋白质摄入，给予低磷、低盐、高热量饮食，保持水电解质平衡。



## 中药调理

给予益气养阴、活血化瘀等中药治疗，如六味地黄丸、金匱肾气丸等。同时可配合透析治疗。

## 心理护理

鼓励患者保持积极心态，增强战胜疾病的信心，可采用心理疏导等方法缓解不良情绪。

以上内容仅为本文档的试下载部分，为可阅读页数的一半内容。如要下载或阅读全文，请访问：  
<https://d.book118.com/685132101324011222>