



胆道系统疾病及护理



目

CONTENCT

录

- 胆道系统概述
- 胆道系统疾病临床表现
- 胆道系统疾病治疗原则
- 护理评估与计划制定
- 护理措施实施及效果评价
- 并发症预防与处理策略
- 总结回顾与展望未来发展趋势



01

胆道系统概述



胆道系统结构与功能



胆道系统组成

胆道系统由肝内胆管、肝外胆管、胆囊及Oddi括约肌等部分组成。

胆汁生成与排泄

肝脏生成胆汁，通过肝内胆管汇集至肝外胆管，再经胆囊储存和浓缩，最后通过Oddi括约肌排入肠道，参与脂肪消化和吸收。

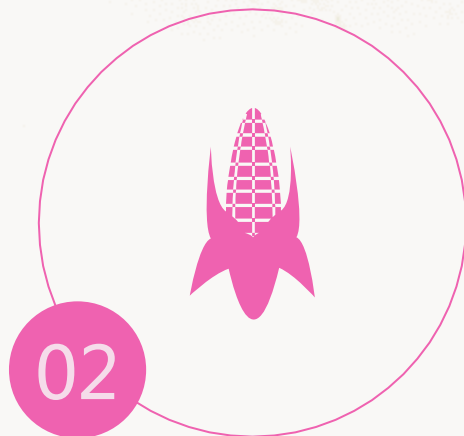


常见胆道系统疾病类型



胆囊炎

胆囊的炎症性疾病，可分为急性和慢性两种。



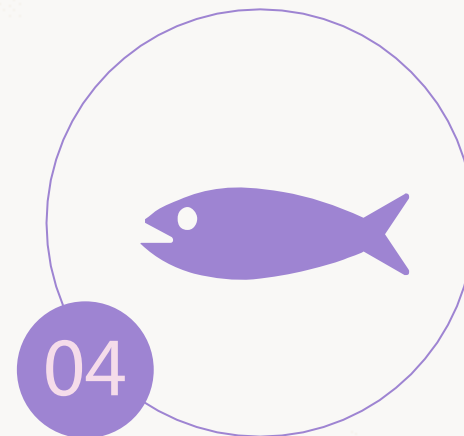
胆结石

胆道系统内形成的固体物质，可引发胆绞痛、胆囊炎等并发症。



胆管炎

胆管的炎症性疾病，常由细菌感染引起。



胆道肿瘤

包括胆囊癌、胆管癌等恶性肿瘤，以及部分良性肿瘤。



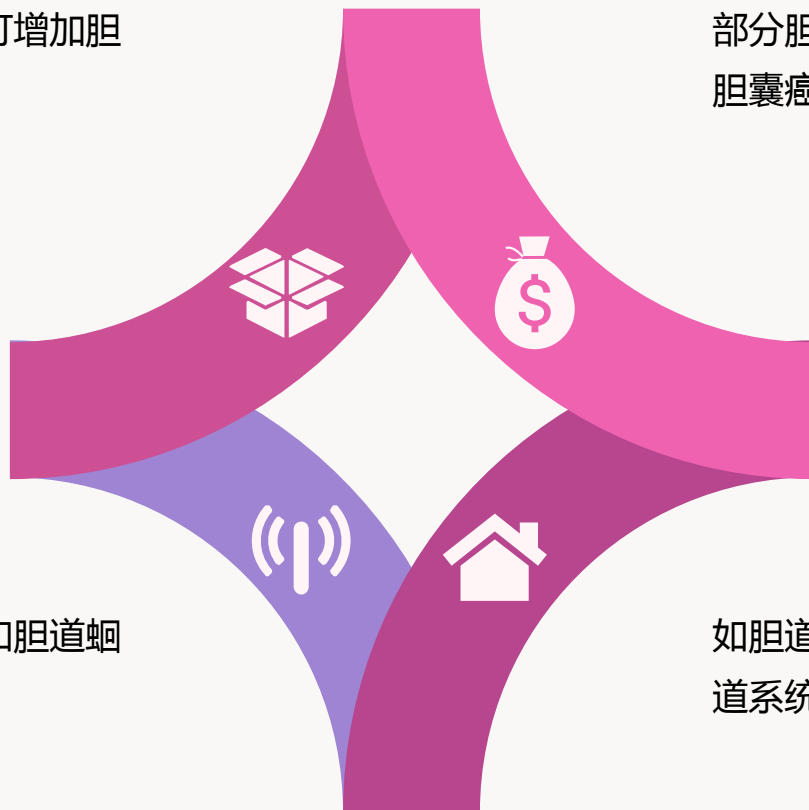
发病原因及危险因素

饮食因素

高脂饮食、不规律饮食等不良饮食习惯可增加胆道系统疾病风险。

遗传因素

部分胆道系统疾病具有家族聚集性，如胆结石、胆囊癌等。



感染因素

细菌感染是胆管炎等疾病的常见原因，如胆道蛔虫症可引起急性胆管炎。

其他因素

如胆道梗阻、胆汁淤积、代谢异常等也可导致胆道系统疾病的发生。

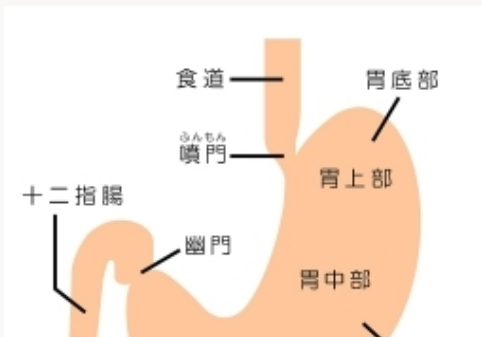


02

胆道系统疾病临床表现



症状与体征



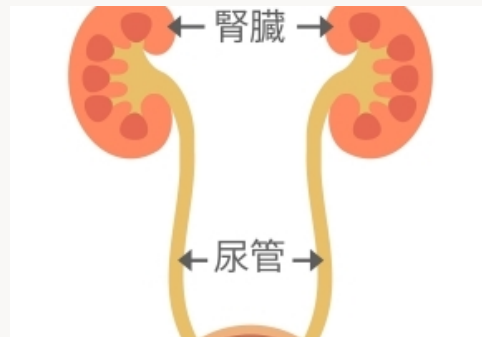
腹痛

胆道疾病常见症状，表现为右上腹或中上腹的持续性或间歇性疼痛。



恶心与呕吐

由胆道疾病引起的胃肠道反应，呕吐物多为胃内容物。



发热

胆道感染时可出现发热，体温可高低不等。



黄疸

胆道梗阻时，胆汁排泄受阻，导致皮肤和巩膜黄染。



辅助检查方法

实验室检查

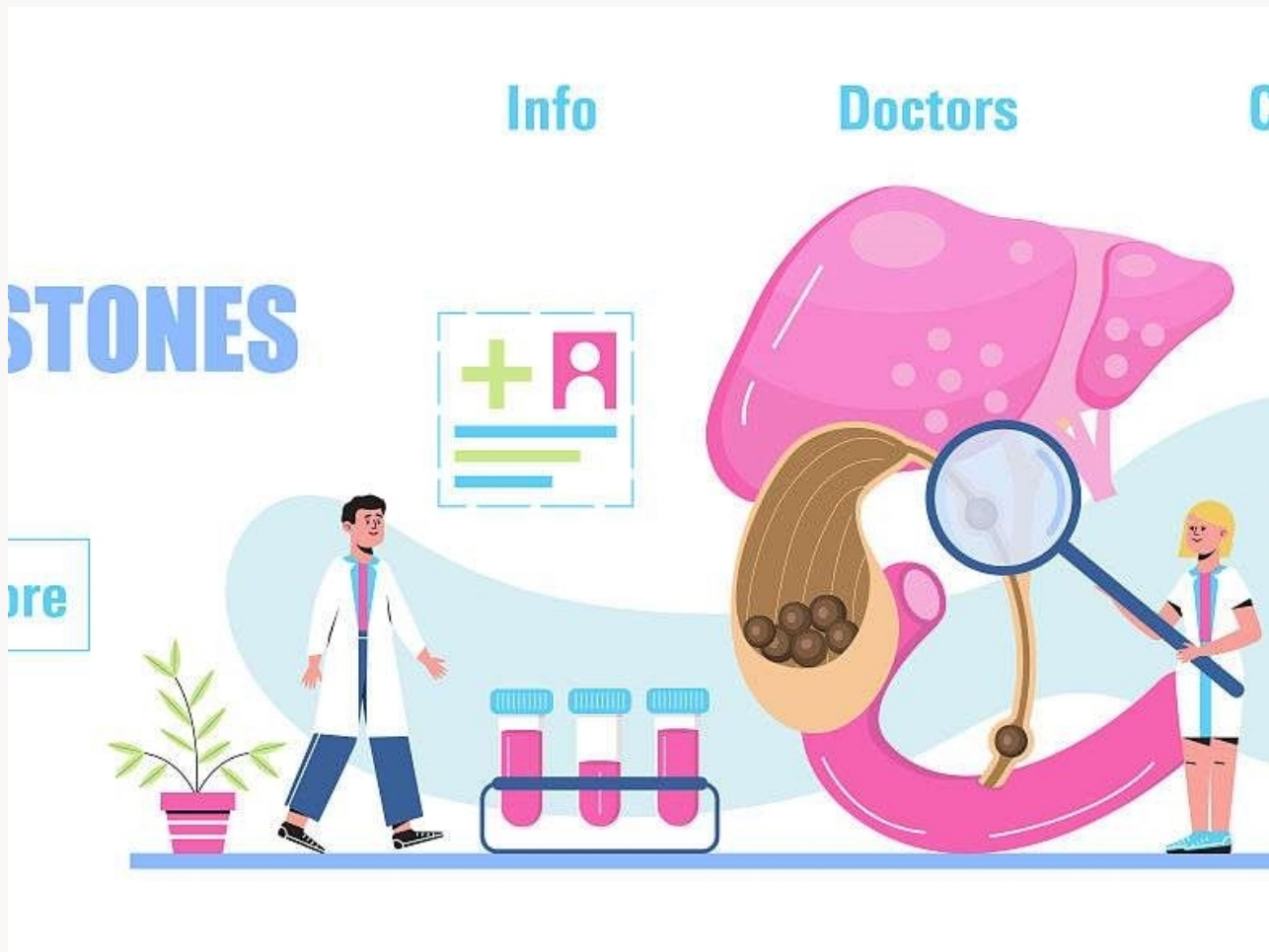
包括血常规、肝功能、胆红素等检查，有助于了解病情和诊断。

影像学检查

如B超、CT、MRI等，可显示胆道系统的形态和结构，帮助确定病变部位和性质。

其他检查

如内镜逆行胰胆管造影（ERCP）、经皮肝穿刺胆管造影（PTC）等，可提供更详细的胆道系统信息。





诊断依据与鉴别诊断

诊断依据

根据病史、症状、体征及辅助检查结果进行综合分析，确定胆道疾病的类型和严重程度。

鉴别诊断

胆道疾病需与其他引起类似症状的疾病进行鉴别，如胃炎、胃溃疡、胰腺炎等。通过详细的病史询问、体格检查和辅助检查，可帮助鉴别诊断。





03

胆道系统疾病治疗原则



药物治疗



80%

解痉止痛

对于胆道系统疾病引起的疼痛，可使用解痉止痛药物进行对症治疗。



100%

利胆消炎

使用利胆药物促进胆汁排泄，减轻胆道炎症。



80%

抗感染治疗

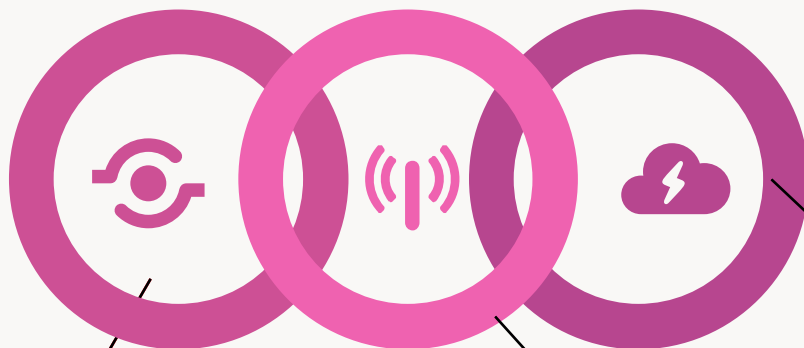
针对胆道感染，选用敏感抗生素进行抗感染治疗。



手术治疗

胆囊切除术

对于胆囊结石、胆囊炎等疾病，可采用胆囊切除术进行治疗。



胆总管探查术

对于胆总管结石、肿瘤等疾病，可采用胆总管探查术进行治疗。

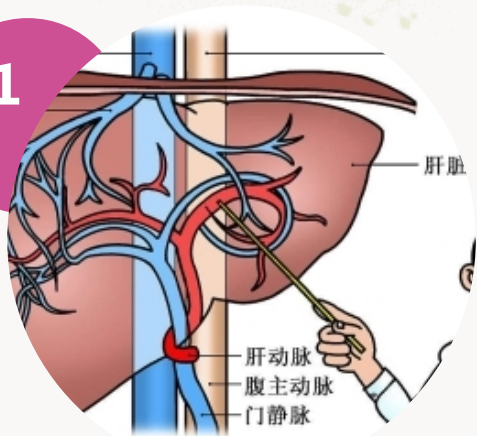
肝叶切除术

对于肝内胆管结石、肿瘤等疾病，可采用肝叶切除术进行治疗。



其他治疗方法

01



溶石治疗



通过口服药物或注射药物溶解胆道内的结石。

02



碎石治疗



利用体外冲击波或激光等技术将胆道内的结石击碎并排出。

03



内镜治疗



通过内镜技术进行胆道疾病的诊断和治疗，如内镜下取石、内镜下扩张狭窄的胆道等。



04

护理评估与计划制定

以上内容仅为本文档的试下载部分，为可阅读页数的一半内容。如要下载或阅读全文，请访问：
<https://d.book118.com/685134330243011134>