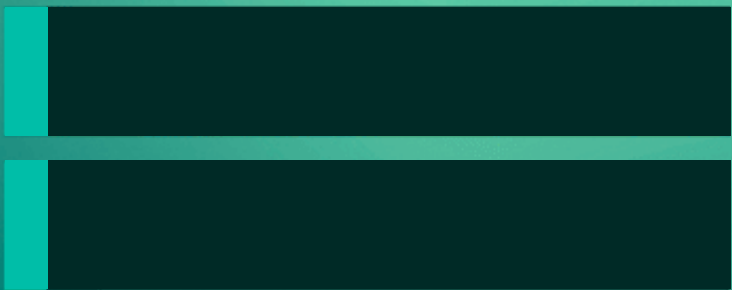
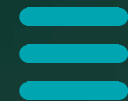


ICU综合征的预防和护理





contents

目录

- ICU综合征概述
- ICU综合征的预防
- ICU综合征的护理
- ICU综合征的康复与预后

01 ICU综合征概述



定义与特点



定义

ICU综合征是指在重症监护病房（ICU）接受治疗的危重患者出现的精神、行为异常以及心理障碍等综合症状。



特点

ICU综合征通常表现为焦虑、抑郁、狂躁、淡漠、睡眠障碍等症状，对患者身心健康产生严重影响。



发生原因

疾病本身

某些重症疾病可能导致患者精神状态不稳定，容易引发ICU综合征。

环境因素

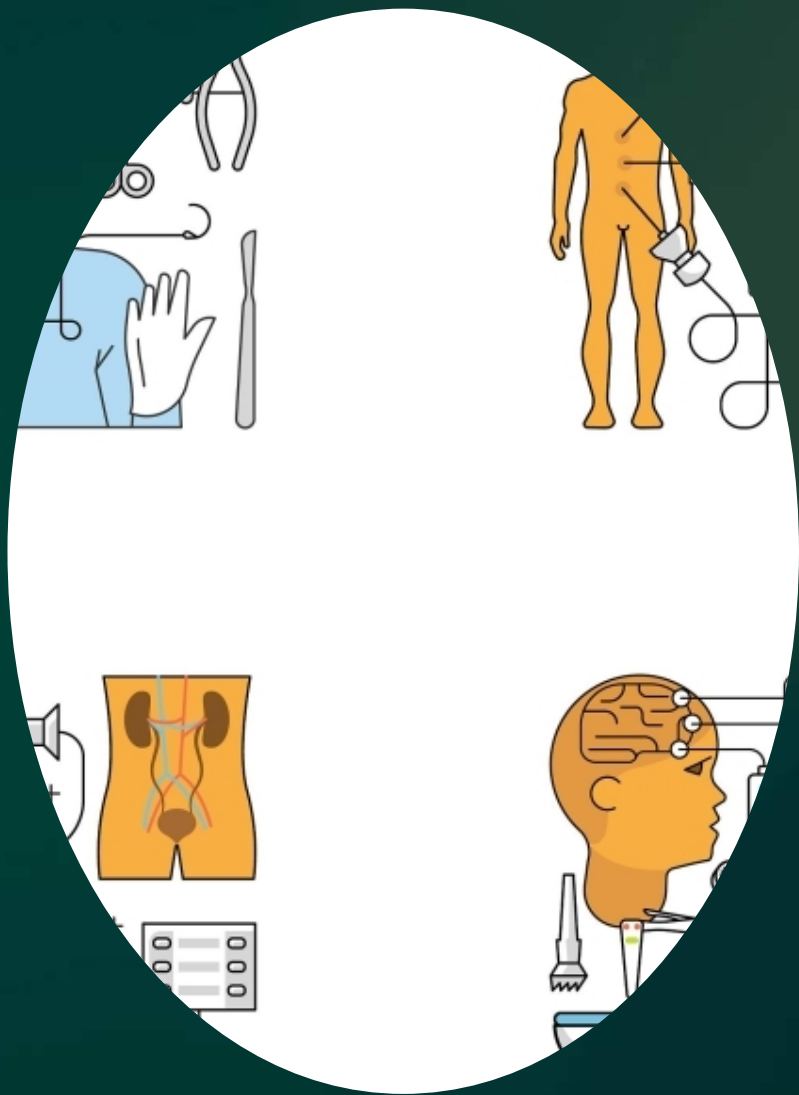
ICU病房的特殊环境，如限制探视、各种医疗设备、疼痛和不适等，可能给患者带来心理压力。

药物副作用

某些药物可能引起精神症状，如镇静剂、止痛剂等。

心理社会因素

失去独立性、社交隔离、家庭支持不足等因素可能增加患者心理压力，引发ICU综合征。





常见症状



抑郁

表现为情绪低落、
悲观厌世、兴趣丧
失等。



淡漠

表现为情感冷漠、
反应迟钝、缺乏主
动性等。



焦虑

表现为紧张不安、
恐惧、烦躁等情绪。



狂躁

表现为情绪高涨、
易激惹、行为冲动
等。



睡眠障碍

表现为失眠、嗜睡、
梦魇等。

02 ICU综合征的预防





环境调整

01



保持病室环境舒适



提供适宜的温度、湿度和光线，减少噪音，保持室内安静和整洁。

02



减少刺激



避免频繁移动或操作患者，减少不必要的检查和操作，以减轻患者的焦虑和恐惧。

03



提供安全感



使用柔和的语言和肢体语言，与患者建立信任关系，提供安全感。

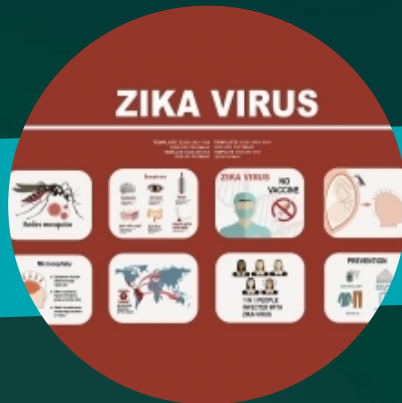


心理干预



心理疏导

与患者进行耐心、细致的沟通，了解其心理状态，进行针对性的心理疏导和安慰。



音乐疗法

为患者播放舒缓的音乐，以缓解紧张情绪和焦虑状态。



家庭支持

鼓励家属探视，让患者感受到家人的关爱和支持。



疼痛管理

及时评估疼痛

对患者进行疼痛评估，了解其疼痛程度和性质，采取相应的疼痛控制措施。



药物治疗

根据疼痛程度，遵医嘱给予适当的止痛药物，缓解患者的疼痛症状。



非药物治疗

采用物理治疗、按摩、放松等方法缓解疼痛。

以上内容仅为本文档的试下载部分，为可阅读页数的一半内容。如要下载或阅读全文，请访问：
<https://d.book118.com/685144322004011133>