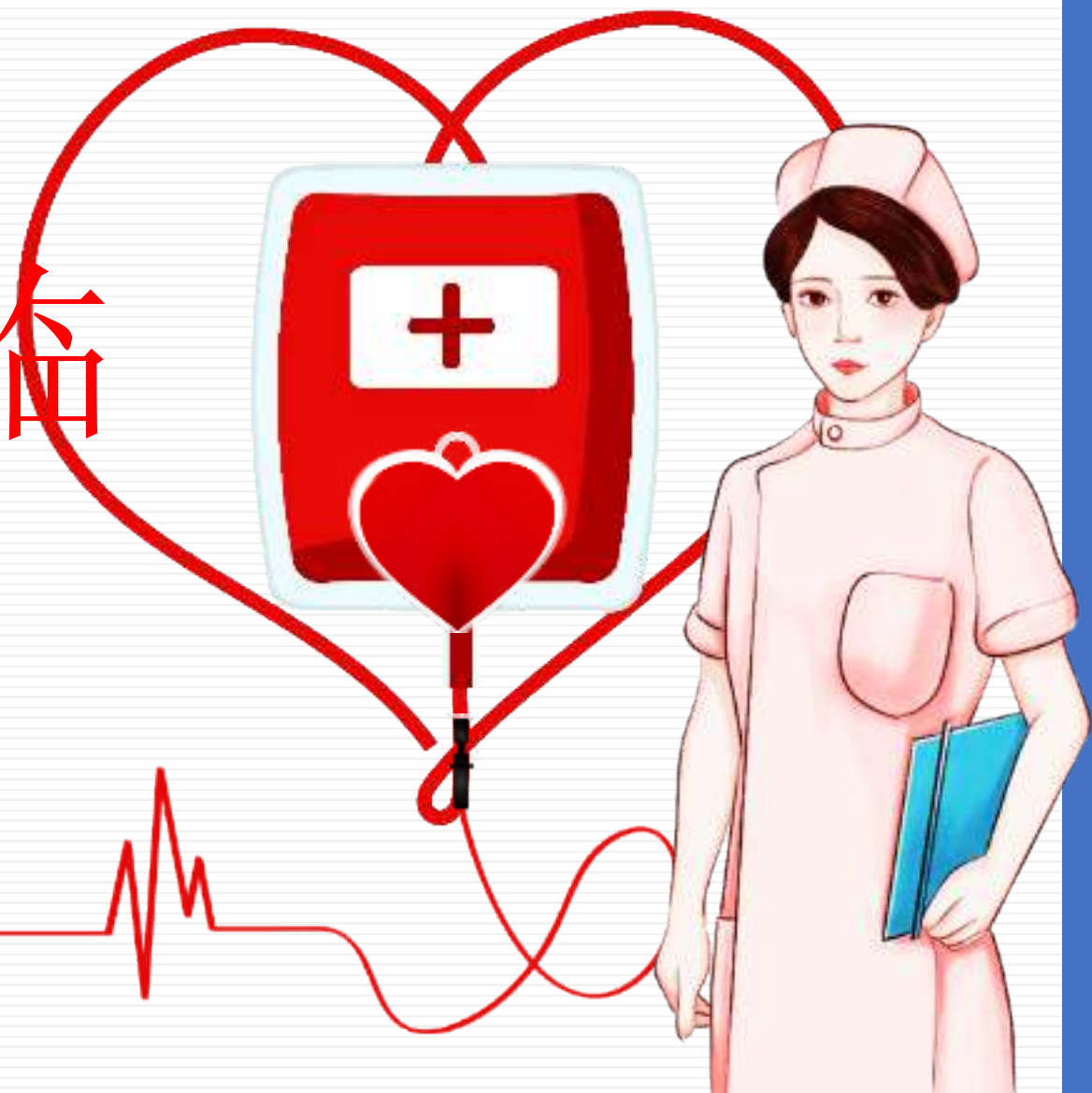


# 输卵管癌的临 床特征

演讲者：





- 
- 1 引言
  - 2 输卵管癌概述
  - 3 临床症状与表现
  - 4 诊断与鉴别诊断
  - 5 临床特征分析
  - 6 治疗与预后
  - 7 输卵管癌的预防与健康宣教
  - 8 输卵管癌的治疗新进展
  - 9 总结

1

# 第1部分 引言





## 引言

今天我将就“输卵管癌的临床特征”这一主题进行详细的讲解和分享

输卵管癌是一种较为罕见的妇科恶性肿瘤，其发病率虽然不高，但了解其临床特征对于提高诊断和治疗水平具有重要意义

# 2

## 第2部分 输卵管癌概述





# 输卵管癌概述

## 1.1 定义与分类

输卵管癌是指发生在女性输卵管部位的恶性肿瘤，包括原发性输卵管癌和转移性输卵管癌。原发性输卵管癌较为罕见，转移性输卵管癌则可能由其他部位的肿瘤转移而来

## 1.2 流行病学特点

输卵管癌的发病率相对较低，多发生于中老年女性。其发病原因尚未完全明确，但与某些因素如内分泌、遗传等有一定关系



# 3

## 第3部分 临床症状与表现





# 临床症状与表现

## 2.1 症状概述

输卵管癌的临床症状多不典型，早期往往缺乏特异性的表现，容易与其他妇科疾病混淆。随着病情的发展，患者可能出现腹痛、阴道排液、盆腔包块等症状

## 2.2 具体症状分析

- ▶ 腹痛：患者可能出现下腹部隐痛或胀痛，疼痛程度因人而异
- ▶ 阴道排液：阴道排液是输卵管癌的常见症状，排液可能为血性或水样
- ▶ 盆腔包块：妇科检查可能触及盆腔包块，质地不一，有时伴有压痛
- ▶ 其他症状：如压迫膀胱可能出现尿频、尿急等症状；压迫直肠可能出现便秘等症状



# 4

## 第4部分 诊断与鉴别诊断





## 第二章：临床症状与表现

### 3.1 诊断方法

输卵管癌的诊断主要依靠临床表现、影像学检查及病理组织学检查。其中，病理组织学检查是确诊的金标准



### 3.2 鉴别诊断

在诊断过程中，需与卵巢癌、子宫颈癌、子宫内膜癌等其他妇科肿瘤进行鉴别。通过详细的病史询问、体格检查及影像学检查，有助于明确诊断及鉴别诊断

以上内容仅为本文档的试下载部分，为可阅读页数的一半内容。如要下载或阅读全文，请访问：  
<https://d.book118.com/685221331202012010>