

BIG DATA EMPOWERS
TO CREATE A NEW
ERA

酒店消防安全知识讲座



目录

CONTENTS

- 酒店消防安全基本知识
- 酒店火灾应对措施
- 酒店消防安全管理
- 案例分析
- 互动与答疑

BIG DATA EMPOWERS
TO CREATE A NEW
ERA

01

酒店消防安全基本知识

火灾的危害与预防

火灾的危害

火灾能烧毁酒店设施、威胁客人和员工安全，造成巨大的经济损失和不良社会影响。

火灾预防措施

定期检查消防设施和器材，确保其完好有效；加强员工消防安全培训，提高应急处置能力；严格控制火源，禁止吸烟和违规使用明火。



消防设施与器材

01



灭火器

了解不同类型的灭火器及其适用范围，如干粉灭火器适用于扑灭固体、液体、气体火灾等。

02



消防栓

掌握消防栓的使用方法，包括如何打开、如何连接水带、如何使用水枪等。

03

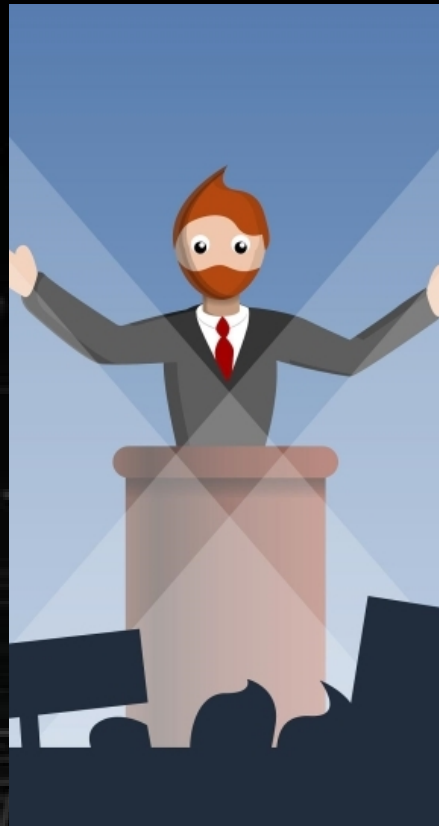


火灾报警系统

了解火灾报警系统的组成和工作原理，以及如何正确使用报警按钮和灭火器。



消防安全标识



01

认识常见的消防安全标识，如“紧急出口”、“禁烟标志”、“火警电话119”等。



02

了解标识的含义和作用，以便在紧急情况下能够快速找到安全出口和报警电话。

BIG DATA EMPOWERS
TO CREATE A NEW
ERA

02

酒店火灾应对措施



火灾报警与应急疏散



火灾报警

一旦发现火情，应立即按下火灾报警按钮，并通知酒店工作人员和消防部门。



应急疏散

按照酒店规定的紧急疏散路线，引导客人和员工有序地撤离到安全区域。



灭火器的使用方法



选择合适的灭火器

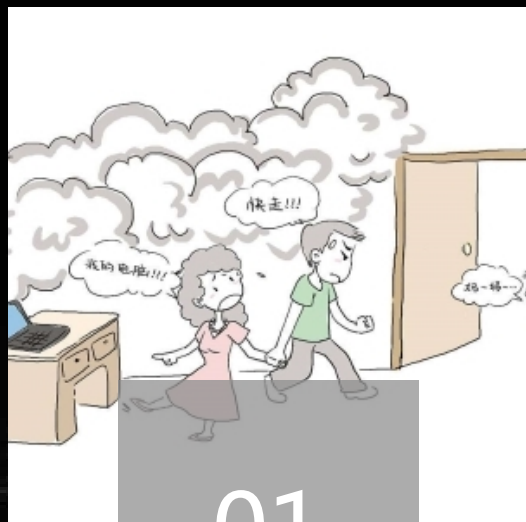
根据火源类型选择合适的灭火器，如干粉、泡沫或水灭火器。

使用步骤

拔掉安全别针，握住喷嘴，对准火源，按下开关，持续喷射直至火势被扑灭。



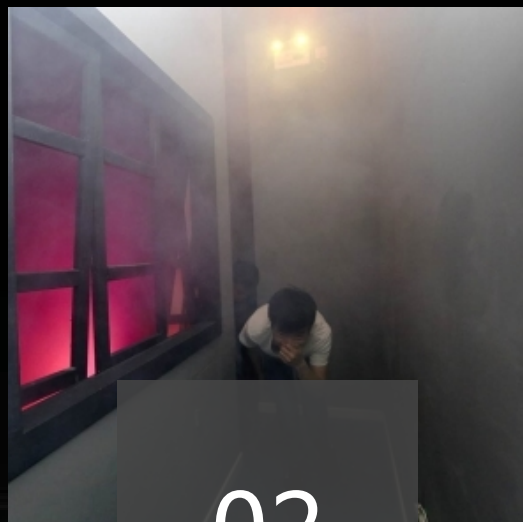
火场逃生的基本技能



01

保持低姿势

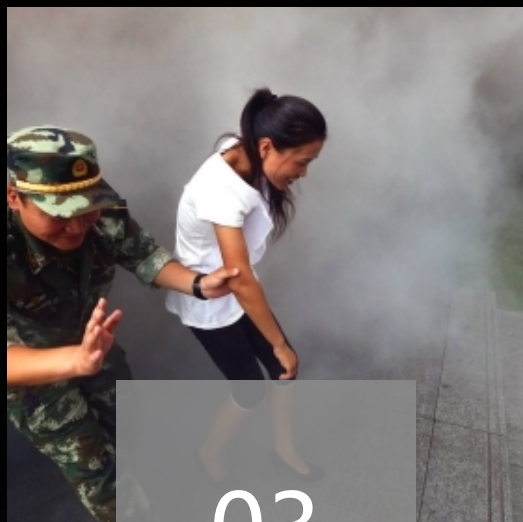
在火场中尽量保持低姿势，以减少吸入有毒烟雾。



02

关闭门窗

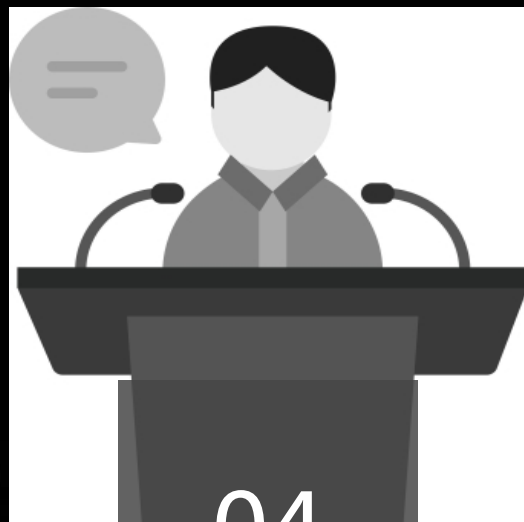
逃生时，应关闭房间内的门窗，以减缓火势蔓延的速度。



03

寻找安全出口

尽快找到最近的出口，并按照疏散指示标志指引的方向逃生。



04

保持镇静

在火场中保持镇静，不惊慌失措，以便做出正确的判断和行动。

BIG DATA EMPOWERS
TO CREATE A NEW
ERA

03

酒店消防安全管理

以上内容仅为本文档的试下载部分，为可阅读页数的一半内容。如要下载或阅读全文，请访问：
<https://d.book118.com/687026111053006066>