

BIG DATA EMPOWERS
TO CREATE A NEW
ERA

新工厂筹建计划书

汇报人：XXX

2024-01-26

目录

CONTENTS

- 项目背景
- 建设方案
- 组织与管理
- 投资估算与资金筹措
- 风险评估与对策
- 项目实施计划

BIG DATA EMPOWERS
TO CREATE A NEW
ERA

01

项目背景



市场需求分析

市场需求增长

随着经济和社会的发展，目标市场的需求呈现稳步增长趋势，为新工厂提供了广阔的市场空间。

消费升级

消费者对产品品质和个性化需求的提高，促使企业不断升级产品和服务，以满足市场需求。

行业发展趋势

新工厂的产品符合行业未来发展方向，具有较高的市场潜力和竞争优势。



竞争环境分析



01

竞争对手分析

对主要竞争对手的市场份额、产品特点、营销策略等进行深入分析，了解其竞争优势和劣势。

02

市场空白点

寻找市场空白点，新工厂的产品和服务可以填补市场空白，满足特定消费群体的需求。

03

差异化竞争优势

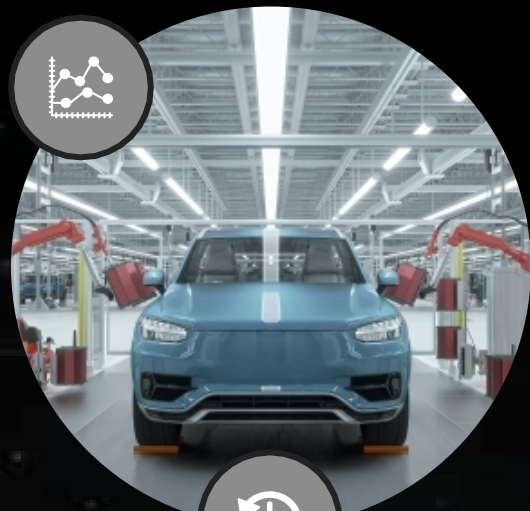
通过技术创新、品牌建设、渠道拓展等方式，形成与竞争对手的差异化竞争优势。



项目建设的必要性和意义

满足市场需求

新工厂的建设有助于提高产能，
满足不断增长的市场需求，提
高市场份额。



提高企业竞争力

通过新工厂的建设，企业可以
优化生产流程、降低成本、提
高产品质量，从而增强竞争力。

推动产业升级

新工厂的建设符合产业升级的
趋势，有助于推动行业的技术
进步和产业升级。



创造就业机会

新工厂的建设将创造更多的就
业机会，为社会经济发展做出
贡献。

BIG DATA EMPOWERS
TO CREATE A NEW
ERA

02

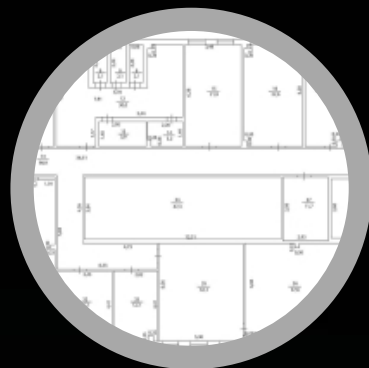
建设方案



工厂规模与布局

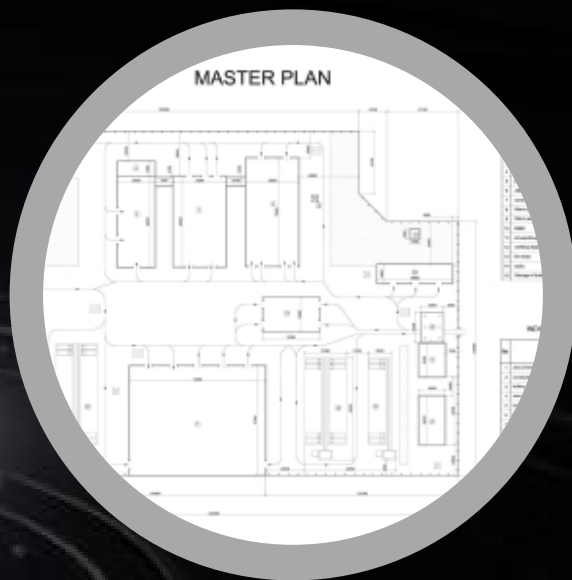
工厂占地面积

根据产品需求和市场预测，确定工厂所需占地面积。



厂区规划

合理规划厂区布局，包括生产区、办公区、仓储区、员工生活区等，确保各区域功能明确、互不干扰。



建筑结构

根据生产工艺要求和安全标准，设计建筑物的结构形式，确保满足生产需求和安全要求。



生产工艺流程

01

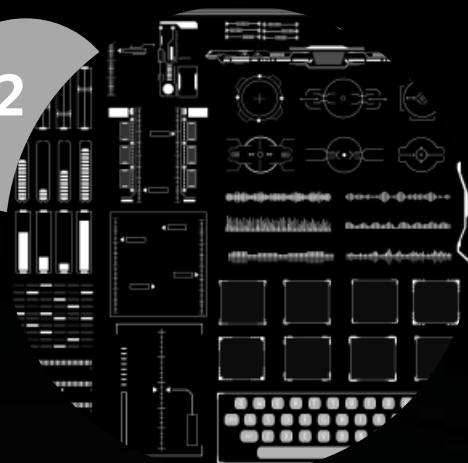


工艺流程设计



根据产品特点和生产要求，设计合理的工艺流程，确保产品质量和生产效率。

02

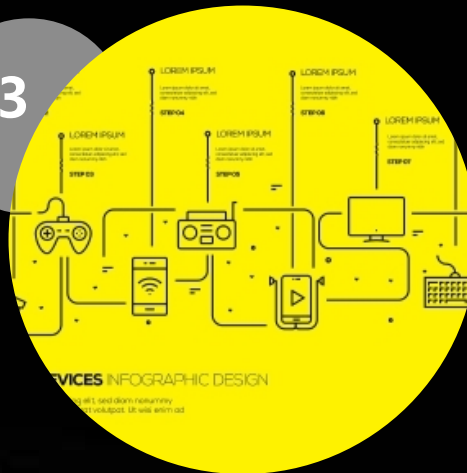


工艺设备选型



根据工艺流程需要，选择合适的生产设备，确保设备性能稳定、效率高、能耗低。

03



工艺流程优化



不断优化工艺流程，降低生产成本，提高生产效率，确保企业在市场竞争中保持优势。



主要设备选型与配置

01

设备选型

根据生产需求和工艺要求，选择合适的设备型号，确保设备性能稳定、效率高、能耗低。

02

设备配置

根据生产计划和工艺流程，合理配置设备数量和布局，确保设备利用率高、生产效率高。

03

设备维护与保养

建立完善的设备维护与保养制度，确保设备正常运行、延长使用寿命。



环保与安全设施



环保设施

根据国家和地方环保法规要求，建设相应的环保设施，如废水处理、废气处理、噪音控制等，确保企业生产符合环保要求。

安全设施

建设完善的安全设施，如消防设施、安全通道、应急救援设施等，确保企业生产安全。

BIG DATA EMPOWERS
TO CREATE A NEW
ERA

03

组织与管理



组织架构与人员配置



组织架构

明确新工厂的组织架构，包括各个部门和岗位的设置，以及各部门的职责和权限。

人员配置

根据新工厂的规模和业务需求，制定人员招聘和配置计划，确保各部门有足够的人力资源。

关键岗位

针对关键岗位，如生产、技术、质量、销售等，制定详细的岗位职责和要求，并提前进行招聘和培训。

管理制度与流程

管理制度

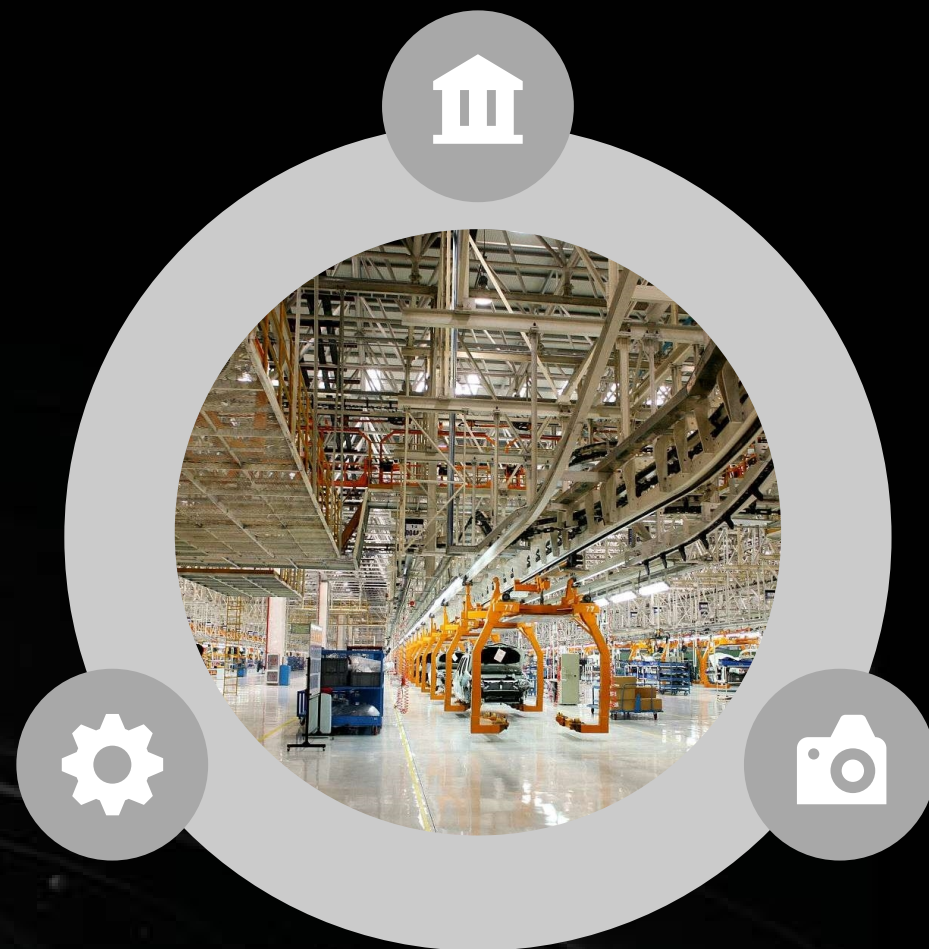
制定新工厂的管理制度，包括员工手册、考勤制度、薪酬福利制度等，确保员工明确了解并遵守。

流程优化

梳理新工厂的业务流程，进行必要的优化和改进，提高工作效率和降低成本。

标准化操作

制定各项工作的操作规程和标准，确保员工按照统一的标准进行操作，提高产品质量和生产效率。



以上内容仅为本文档的试下载部分，为可阅读页数的一半内容。如要下载或阅读全文，请访问：
<https://d.book118.com/688051056024006076>