

肝恶性肿瘤患者护理查房

目录

Contents

- 患者基本情况介绍
- 肝恶性肿瘤相关知识普及
- 护理查房目标与计划制定
- 护理措施实施与效果评价
- 团队协作与沟通优化
- 总结回顾与未来展望

01

患者基本情况介绍



病史及诊断结果

患者，男性，65岁，因右上腹疼痛、乏力、食欲减退等症状到医院就诊。



患者无肝炎、肝硬化等病史，但有长期饮酒史。



经过CT、MRI等影像学检查及实验室检查，确诊为原发性肝癌，肿瘤位于右肝叶，大小约5cm×6cm。





治疗方案及效果评估



患者接受了手术治疗，行右肝叶切除术，术后恢复良好，无并发症发生。



术后给予化疗药物辅助治疗，目前已完成4个周期的化疗，肿瘤标志物水平明显下降。



评估患者治疗效果良好，病情稳定。

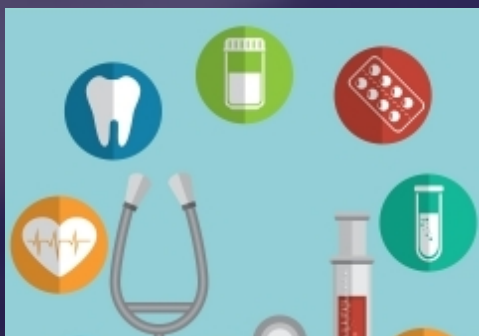


目前病情及护理需求



01

患者目前病情稳定，无疼痛、发热等不适症状。



02

肝功能基本正常，食欲逐渐恢复，但仍需注意饮食调整。



03

患者需要定期接受复查和随访，以监测病情变化。



04

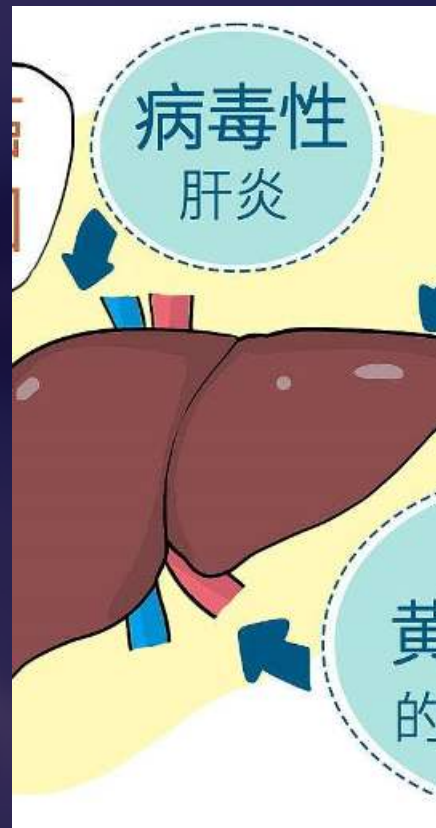
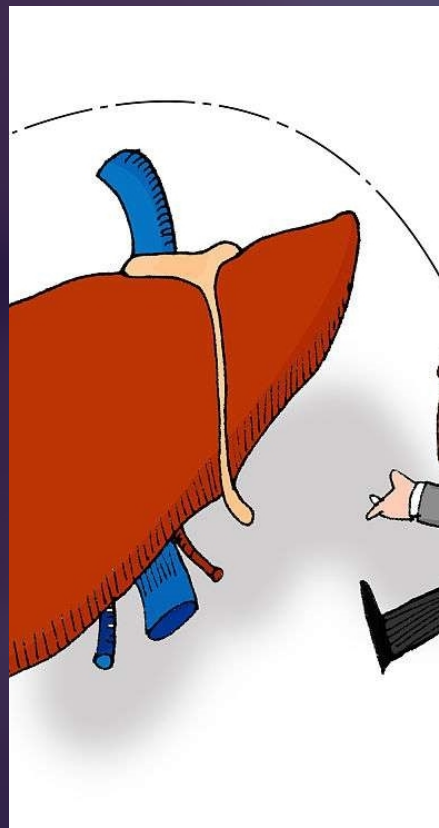
护理重点包括心理支持、营养支持、并发症预防等方面。

02

肝恶性肿瘤相关知识普及



肝恶性肿瘤定义与分类



定义

肝恶性肿瘤是指发生在肝脏的恶性病变，包括原发性肝癌和转移性肝癌。



分类

根据病理类型，肝恶性肿瘤可分为肝细胞癌、胆管细胞癌和混合性肝癌等。



发病原因及危险因素

发病原因

肝恶性肿瘤的发病原因尚未完全明确，可能与遗传、环境、饮食等多种因素有关。

危险因素

长期饮酒、病毒性肝炎、肝硬化、黄曲霉素感染、遗传因素等是肝恶性肿瘤的危险因素。





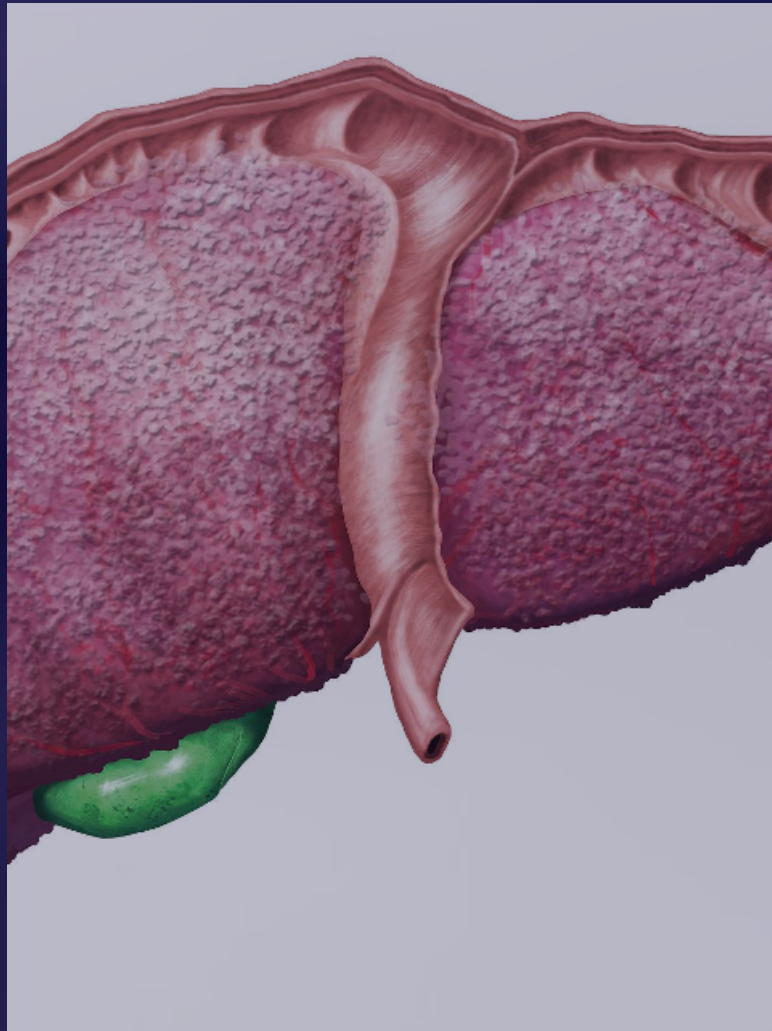
临床表现与诊断方法

临床表现

早期肝恶性肿瘤可能无明显症状，随着病情发展，患者可能出现肝区疼痛、乏力、消瘦、黄疸等症状。

诊断方法

肝恶性肿瘤的诊断需要结合患者病史、临床表现以及相关检查结果，常用的检查方法包括肝功能检查、肿瘤标志物检测、影像学检查（如B超、CT、MRI等）以及病理学检查等。



03

护理查房目标与计划制定

以上内容仅为本文档的试下载部分，为可阅读页数的一半内容。如要下载或阅读全文，请访问：
<https://d.book118.com/695213113302011132>