



# 机型心梗护理查房



# 目录



- 引言
- 病例介绍
- 护理评估
- 护理措施
- 查房总结



01

引言

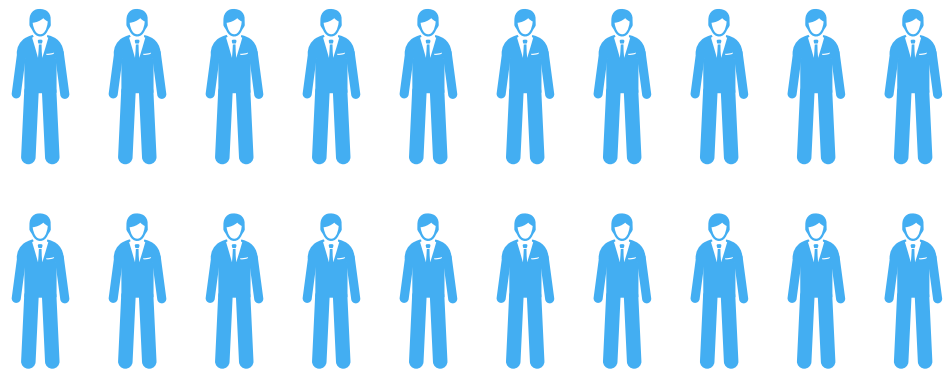


# 目的和背景



## 01

### 目的

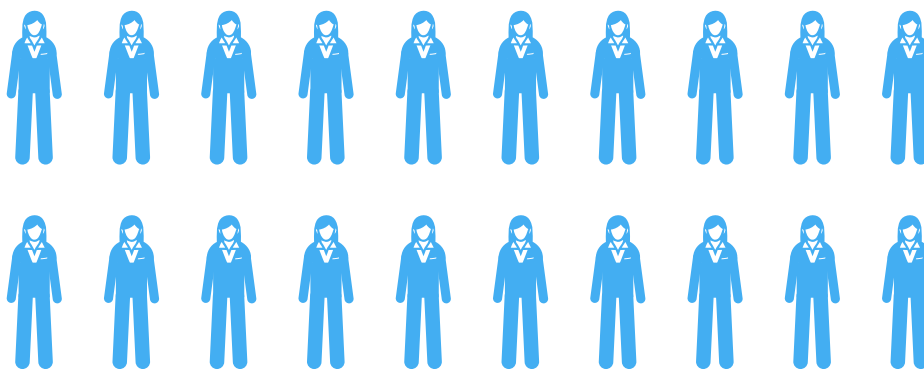


通过护理查房，提高护士对急性心肌梗死患者的护理水平，确保患者得到及时、专业的护理。



## 02

### 背景



急性心肌梗死是一种常见的急性心血管疾病，需要及时有效的护理以降低并发症的发生率和死亡率。

# 查房对象和目标

## 查房对象

急性心肌梗死患者

## 目标

评估患者的病情状况，了解护理措施的执行情况，发现并解决护理中的问题，提高护理质量。



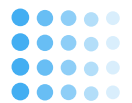


02

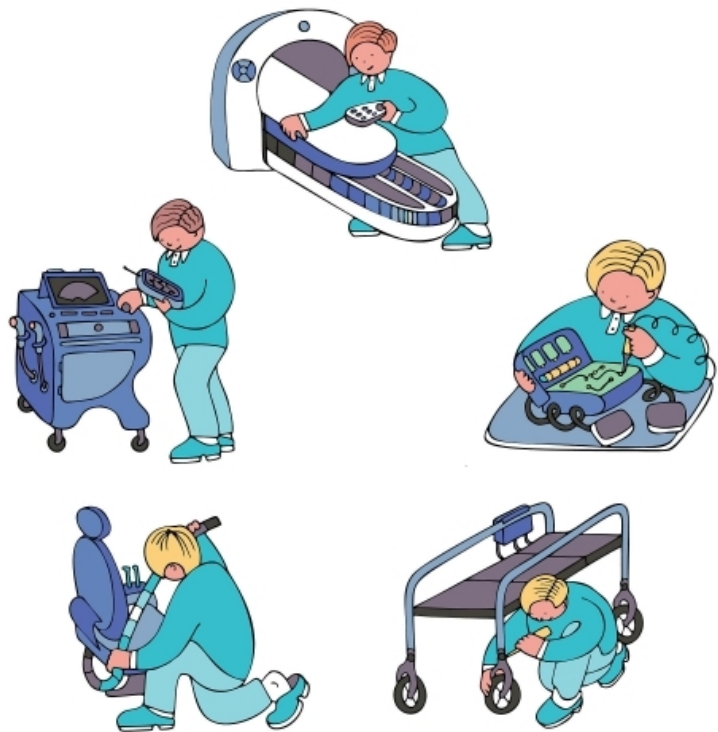
# 病例介绍







# 患者基本信息



身高

175cm



体重

80kg



既往病史

高血压、糖尿病



家属情况

已婚，配偶及一子健在





# 心梗病情概述

## 症状

胸痛、胸闷、呼吸困难

## 心肌酶学检查

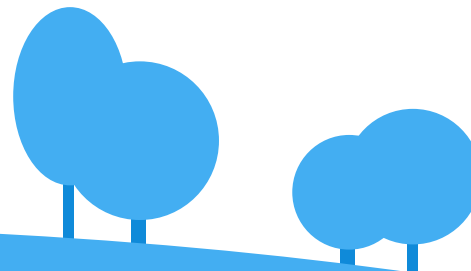
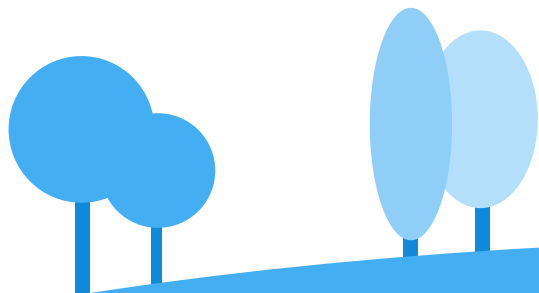
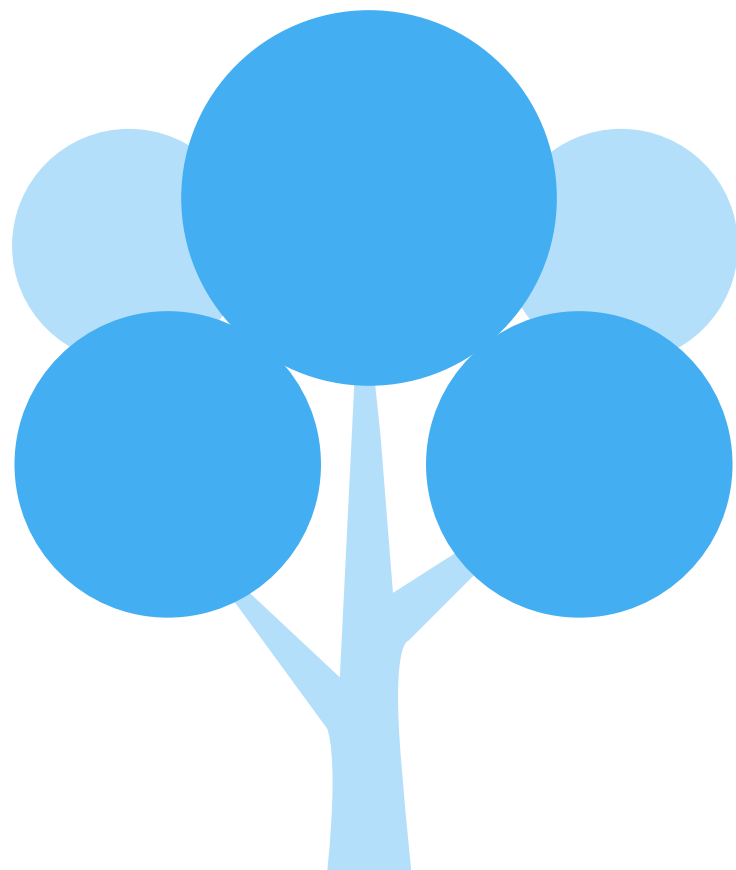
肌钙蛋白、肌酸激酶同工酶等升高

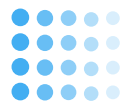
## 心电图表现

ST段抬高，T波倒置

## 诊断

急性ST段抬高型心肌梗死





# 治疗过程简述

01

急诊PCI手术

开通梗死相关动脉，恢复心肌  
供血

02

药物治疗

抗血小板聚集、调脂、降压、  
降糖等药物

03

康复治疗

心肺功能康复训练，心理辅导  
等



03

# 护理评估



以上内容仅为本文档的试下载部分，为可阅读页数的一半内容。如要下载或阅读全文，请访问：  
<https://d.book118.com/696115102114010112>