



# 产后大便出血的临床

## 特征

+ 竞聘人:

+ 时间: 202..





- 1 引言
- 2 产后大便出血概述
- 3 产后大便出血的临床特征
- 4 诊断与治疗
- 5 产后大便出血的预防与康复
- 6 病例分享与讨论
- 7 总结



PART 1

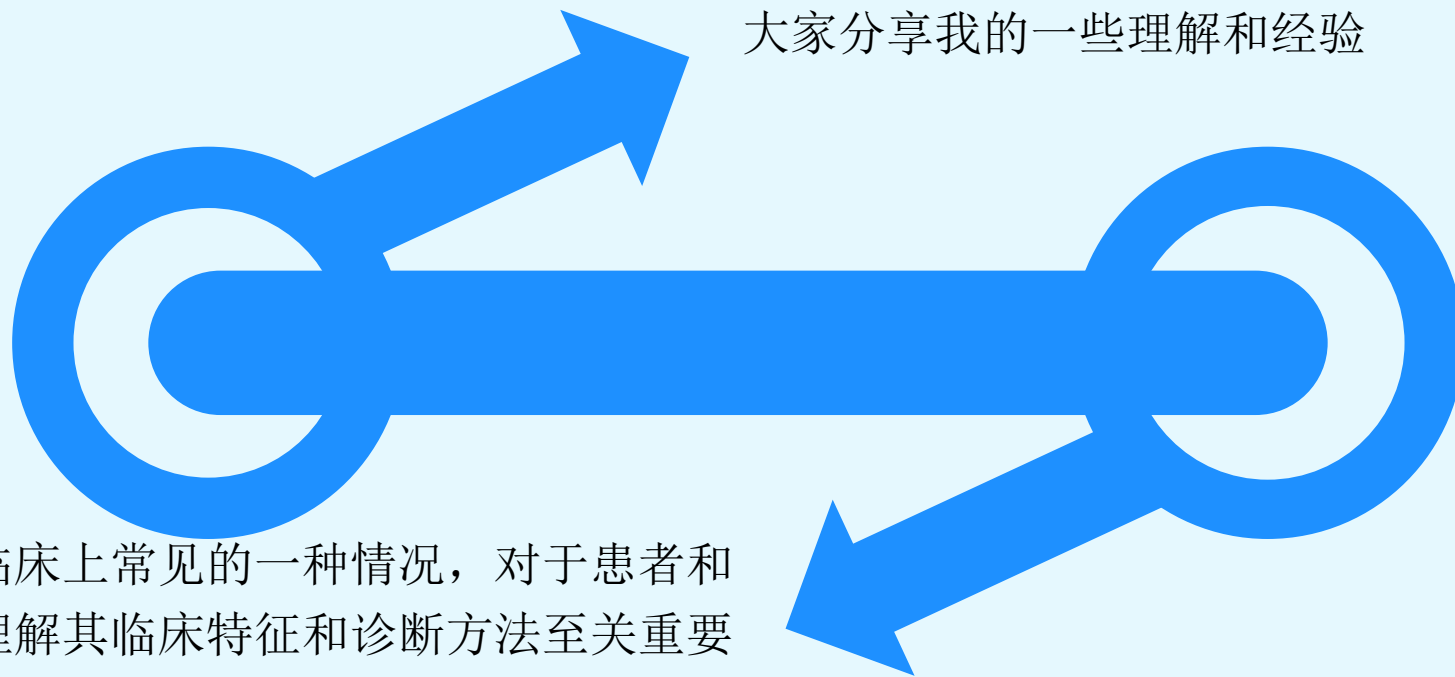
引言





# 引言

今天我将就“产后大便出血的临床特征”这一主题，与大家分享我的一些理解和经验

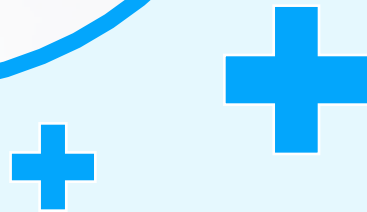


产后大便出血是临床上常见的一种情况，对于患者和医生来说，理解其临床特征和诊断方法至关重要



# PART 2

## 产后大便出血概述





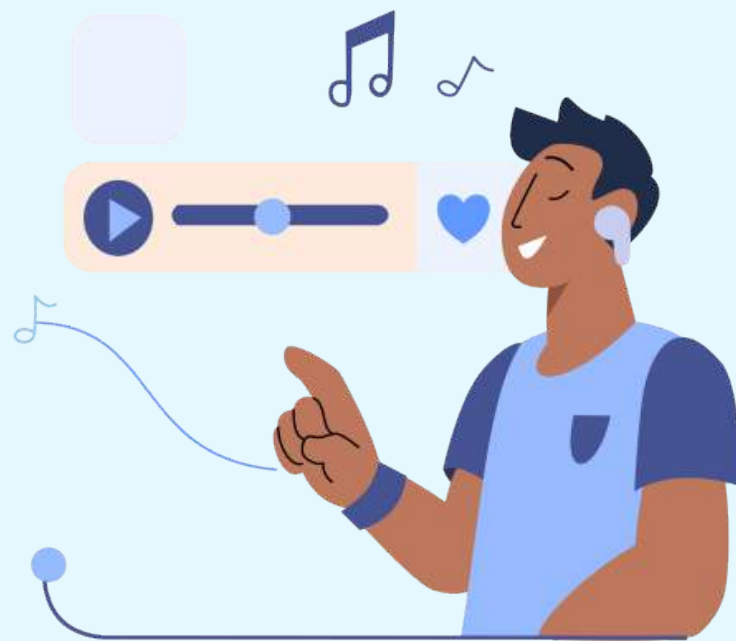
# 产后大便出血概述

## 1.1 定义与分类

产后大便出血是指产妇在分娩后，排便时出现肛门出血的现象。这种出血可能是由多种原因造成的，如痔疮、肛裂、肠道炎症等。根据出血的量和性质，可以分为滴血、喷射状出血等不同类型

## 1.2 发病率与影响

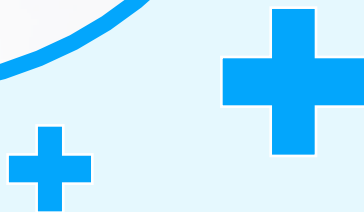
产后大便出血的发病率较高，对产妇的生活质量和健康造成一定影响。及时诊断和治疗对于预防并发症、提高产妇的生活质量具有重要意义





# PART 3

## 产后大便出血的临床特征





# 产后大便出血的临床特征

## 2.1 症状表现

- ▶ 血液性质：鲜红色血液为主，可能伴有血块
- ▶ 排便时症状：排便时出现肛门疼痛、灼热感，伴随出血
- ▶ 伴随症状：可能伴有肛门瘙痒、肿胀等不适感

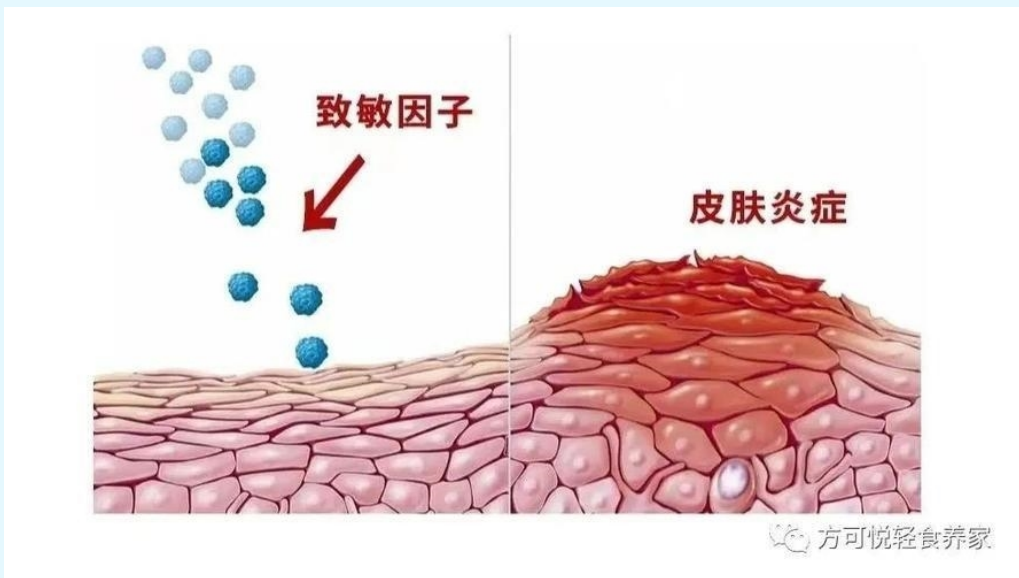






# 产后大便出血的临床特征

## 2.2 出血原因分析



痔疮：是产后大便出血的常见原因，由于怀孕期间腹腔压力增加，容易导致痔疮发生或加重

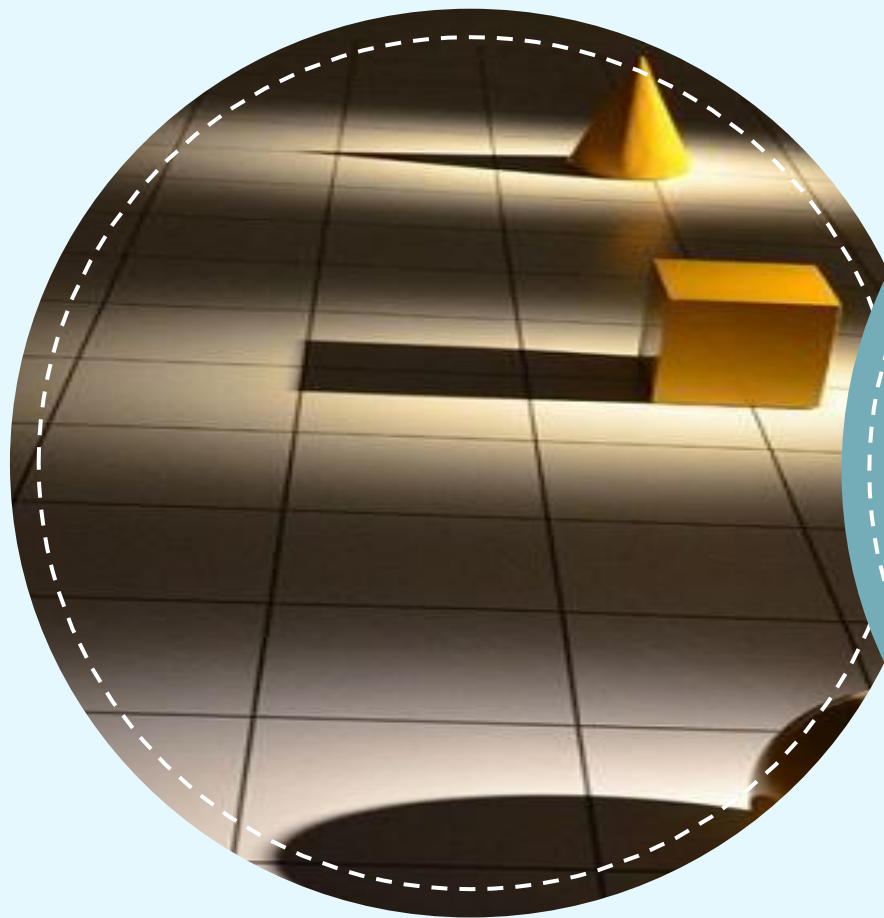
肛裂：由于便秘或排便时过度用力，导致肛管皮肤撕裂

肠道炎症：如肠炎、直肠炎等，可导致肠道黏膜出血



## 第二章：产后大便出血的临床特征

### 2.3 临床表现差异



不同原因导致的产后大便出血，其临床表现和严重程度有所不同。例如，痔疮引起的出血通常较为常见，而肠道炎症则可能伴有腹泻、腹痛等其他症状

以上内容仅为本文档的试下载部分，为可阅读页数的一半内容。如要下载或阅读全文，请访问：  
<https://d.book118.com/705024004234012010>