

D. 企业不得安排妇女从事高处、低温、冷水作业

**【答案】：** B

328、建设工程债发生的最主要的依据是（ ）。

- A. 侵权
- B. 合同
- C. 不当得利
- D. 无因管理

**【答案】：** B

329、关于某县级保护文物的建设控制地带，下列说法正确的是（ ）。

- A. 应该由县级人民政府划定并公布
- B. 应该由县级人民政府批准，由县级文物部门和规划部门划定并公布
- C. 应该由市级人民政府批准，由县级文物部门和规划部门划定并公布
- D. 应该由省级人民政府批准，由县级文物部门和规划部门划定并公布

**【答案】：** D

330、有权确认劳动合同无效的机关是()

- A. 用人单位的上级主管部门
- B. 劳动争议仲裁委员会或者人民法院
- C. 企业劳动争议调解委员会
- D. 工会

**【答案】：** B

331、关于投标联合体资格条件的说法，正确的是（ ）。

- A. 联合体中标的，联合体各方应当分别与招标人签订合同
- B. 招标人接受联合体投标并进行资格预审的，联合体应当在资格预审结束前组成

- C. 两个以上法人或者个人可以组成一个联合体，以一个投标人的身份共同投标
- D. 由同一专业的单位组成的联合体，按照资质等级较低的单位确定资质等级

**【答案】：** D

332、各级人民检察院对审判监督程序以外的其他审判程序中审判人员的违法行为（ ）。

- A. 必须向同级人民法院提出检察建议
- B. 有权向同级人民法院提出检察建议
- C. 必须向上一级人民法院提出检察建议
- D. 有权向上一级人民法院提出检察建议

**【答案】：** B

333、关于投标文件撤回和撤销的说法，正确的是（ ）。

- A. 投标人撤回已提交的投标文件，应当在投标截止时间前通知招标人
- B. 投标人可以选择电话或书面方式通知招标人撤回投标文件
- C. 招标人收取的投标保证金，应当自收到投标人撤回通知之日起 10 日内退还
- D. 投标截止时间后投标人撤销投标文件的，招标人应当退还投标保证金

**【答案】：** A

334、关于安全生产许可证与施工许可证的说法，正确的有（ ）

。

- A. 两个证件的批准均属于建设行政主管部门的行政许可
- B. 两个证件的申请主体相同
- C. 两个证件的申请对象级别一致
- D. 两个证件的申请条件均需要人员考核合格

**【答案】：A**

335、关于联合体共同承包的说法中，正确的是（ ）。

- A. 联合体中标的，联合体各方就中标项目向招标人承担连带责任
- B. 联合共同承包适应范围为大型且结构复杂的建筑工程
- C. 两个以上不同资质等级的单位实行联合体共同承包的，应当按照资质等级高的单位的业务许可范围承揽工程
- D. 联合体中标的，联合体各方应分别与招标人签订合同

**【答案】：A**

336、2006年3月，取得建造师资格证书的王某受聘并注册于甲公司，2007年6月工作单位变动后变更注册于乙公司，其变更后的注册有效期至()止。

- A. 2009年3月
- B. 2009年6月
- C. 2010年3月
- D. 2010年6月

**【答案】：A**

337、根据《建筑安装工程费用项目组成》，属于安全文明施工费的是（ ）。

- A. 分部分项工程费
- B. 已完工程及设备保护费
- C. 临时设施费
- D. 规费

**【答案】：C**

338、下列选项中，属于移送管辖的是（ ）。

- A. 某不动产案件由不动产所在地法院管辖

10、 这个标志是何含义？

- A、 进入此路段要减速
- B、 对面可能会有来车
- C、 不准驶入前方路段
- D、 可直接驶入此路段



A B C D

11、 灯光开关在该位置时，后雾灯点亮。

对错



12、 下列哪种情况可以向机动车驾驶证核发地车辆管理所申请补发？

- A、 驾驶证被扣押
- B、 驾驶证被扣留
- C、 驾驶证遗失
- D、 驾驶证被暂扣

A B C D

13、 社会车辆距离消防栓或者消防队(站)门前30米以内的路段不能

停车。

对错

**14、 驾驶这种  
机动车上路行驶属于  
什么行为？**

- A、 违规行为
- B、 违章行为
- C、 违法行为
- D、 犯罪行为



A B C D

**15、 机动车行驶证灭失、丢失，机动车所有人要向登记地车辆管理所申**

对错

**16、 已注册登记的机动车，改变机动车车身颜色的应到公安交通管理部门申请变更登记。**

对错

**17、 这个标志的含义是提醒前方道路变为不分离双向行驶路段。**

对错



18、 车辆驶近停在车站的公交车辆时，为预防公交车突然起步或行人从

车前穿出，应怎样做？

A、 减速，保持足够间距，随时准备停车

B、 保持正常车速行驶

C、 随时准备紧急制动

D、 鸣喇叭提醒，加速通过

A B C D

19、 前轮胎爆裂已出现转向时，驾驶人不要过度矫正，应在控制住方向

的情况下，应怎样做，使车辆缓慢减速？

A、 采取紧急制动

B、 使用驻车制动

C、 轻踏制动踏板

D、 迅速踏下制动踏板

A B C D

20、 驾驶机动车超车应该提前开启左转向灯、变换使用远近光灯或鸣喇

叭。



21、 机油压力报警灯持续亮，可以变行驶，边观察，等待报警灯自行熄

灭

对错

2 2、 驾驶机动车通过没有交通信号的交叉路口怎样行驶？

- A、 减速慢行
- B、 加速通过
- C、 大型车先行
- D、 左侧车辆先行

A B C D

2 3、 距离宽度不足 4 米的窄路 5 0 米以内的路段不能停车

对错

2 4、 驾驶机动车与行人之间发生交通事故造成人身伤亡、财产损失的，  
机动车一方没有过错的，不承担赔偿责任。

对错

2 5、 车辆在冰雪路面紧急制动易产生侧滑，应低速行驶，可利用发动机  
制动进行减速。

对错

2 6、 这属于哪一类标志？

- A、 警告标志
- B、 禁令标志
- C、 指示标志
- D、 指路标志



A B C D

27、 这个标志是何含义？

- A、 窄路
- B、 右侧变窄
- C、 左侧变窄
- D、 窄桥



A B C D

28、 驾驶人违反交通运输管理法规发生重大事故致人死亡的处3年以上有期徒刑。

对错

予以收缴。以下说法错误的是？

- A、 报废车机械老化、容易发生交通事故
- B、 车辆不符合安全技术标准，需要强制报废
- C、 不美观，影响城市形象
- D、 驾驶报废车影响驾驶人行车安全

A B C D

30、 机动车登记证书、号牌、行驶证灭失、丢失或者损毁的，机动车所有人应当向居住地车辆管理所申请补领、换领。



对错

**3 1、 饮酒后驾驶机动车一次记几分？**

A、 2分

B、 3分

C、 6分

D、 12分

A B C D

**3 2、 这是什么操纵装置？**

A、 除雾器开关

B、 转向灯开关

C、 前照灯开关

D、 刮水器开关

A B C D

**3 3、 初次申领驾驶证的驾驶人在实习期内可以单独驾驶机动车上高速公路行驶。**

路行驶。

对错

34、 这个标志是何含义？

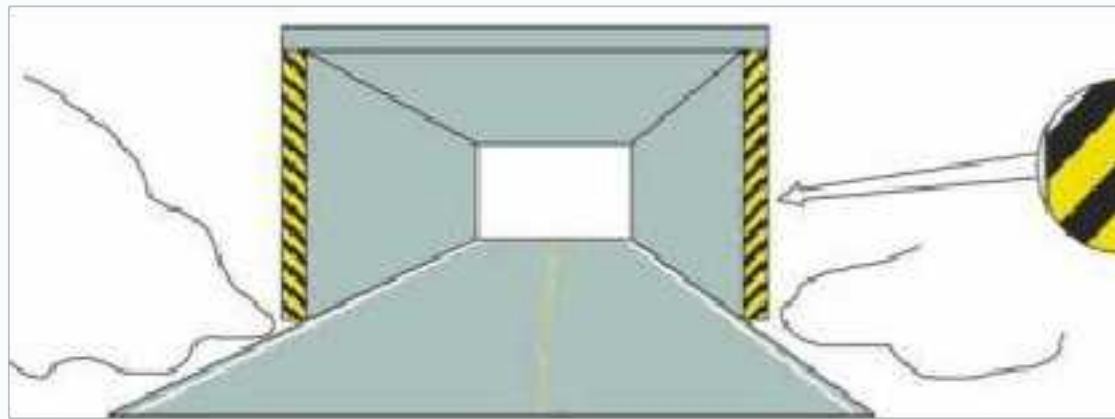
- A、 向左急转弯
- B、 向右急转弯
- C、 向左绕行
- D、 连续转弯



A B C D

35、 这种黄黑相间的倾斜线条是什么标记？

- A、 减速标记
- B、 实体标记
- C、 突起标记
- D、 立面标记

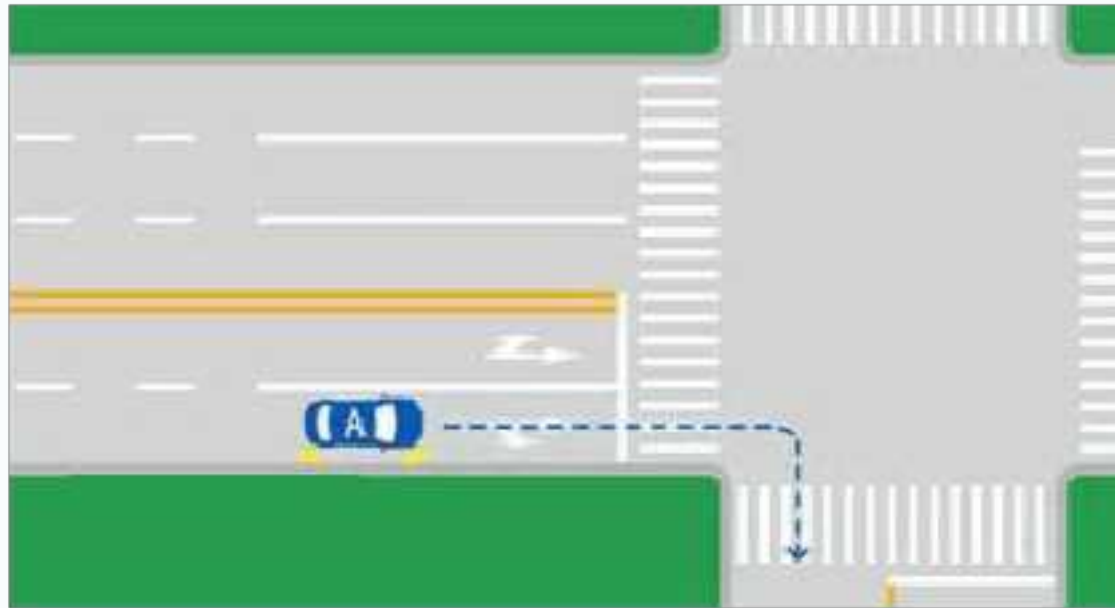


A B C D

36、 醉驾可构成危险驾驶罪。

对错

37、 如图所示，当机动车行驶至交叉口时的做法是正确的。



对错

38、 机动车在环形路口内行驶，遇有其他车辆强行驶入时，只要有优先权就可以不避让。

对错

39、 这个路面标记是什么标线？

- A、 禁驶区
- B、 网状线
- C、 中心圈
- D、 导流线



A B C D

40、 车辆发生轻微剐蹭事故，双方驾驶人争执不下，坚持在原地等待警察来处理，造成路面堵塞，该行为会受到罚款的处罚。

对错

41、 牵引发生故障的机动车时，最高车速不得超过多少？

- A、 20公里/小时

B、 30公里/小时

C、 40公里/小时

D、 50公里/小时

A B C D

42、 机动车所有人将机动车作为抵押物抵押的，应当向哪里车辆管理所

申请抵押登记？

A、 转入地

B、 检验地

D、 暂住地

A B C D

43、 这个标志是何含义？

A、 禁止直行

B、 禁止掉头

C、 禁止变道

D、 禁止左转



A B C D

44、 如图所示，在这起交通事故中，以下说法正确的是什么？

A、 A车负全部

部责任

B、 B车负全部

部责任

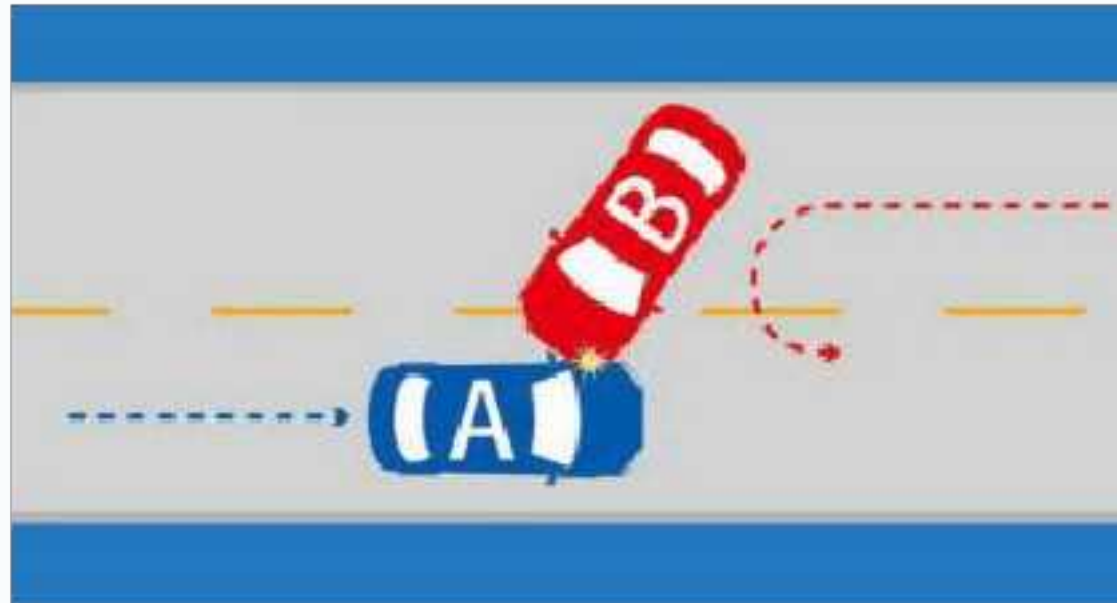
C、 都无责任，

后果自行承担

D、 各负一半

责任

A B C D



45、 这个标志的含义是指示此处设有室内停车场

对错



46、 在一般道路倒车时，若发现有过往车辆通行，应怎样做？

A、 继续倒车

B、 鸣喇叭示意

C、 主动停车避让

D、 加速倒车

A B C D

**4 7、 机动车驾驶人造成重大交通事故后逃逸，构成犯罪的，十年内不能申请机动车驾驶证。**

对错

**4 8、 遇到这种情况时，要加速从红车前变更车道。**



对错

**4 9、 车辆驶入双向行驶隧道前，应开启远光灯。**

对错

**5 0、 机动车、非机动车和行人实行分道行驶，是为了规范交通秩序，提高通行效率。**

对错

**5 1、 驾驶机动车发生交通事故造成人员重伤，但一方驾驶人愿意承担全部责任，可以自行协商处理。**

对错

5 2、 这个标志是何含义？

- A、 双向交通
- B、 分离式道路
- C、 潮汐车道
- D、 减速让行



A B C D

5 3、 如何通过这种交叉路面？

- A、 鸣笛催促
- B、 保持速度
- C、 减速慢行
- D、 加速通过



A B C D

5 4、 如图所示，在这种情况下跟车行驶，不能使用远光灯的原因是什么？

- A、 不利于看



以上内容仅为本文档的试下载部分，为可阅读页数的一半内容。如要下载或阅读全文，请访问：<https://d.book118.com/705114234220011104>