

病理学(医学高级)《炎症必看考点》考试题

姓名:_____ 年级:_____ 学号:_____

题型	选择题	填空题	解答题	判断题	计算题	附加题	总分
得分							

评卷人	得分

- 1、配伍题：痈()疖()窦道()瘻管()A. 只有一端开口的盲道
B. 具有两端开口的病理性通道
C. 单个毛囊发生的化脓性炎
D. 多个毛囊发生的化脓性炎
E. 坏死组织沿自然管道排除体外后在局部留下的空腔
- 2、单项选择题：下列疾病中不是化脓性炎的是()。A. 疖
B. 痈
C. 蜂窝织性阑尾炎
D. 急性肾小球肾炎
E. 急性肾盂肾炎
- 3、单项选择题：具有趋化作用的炎性介质是()。A. 组胺
B. C5a
C. 血小板激活因子
D. 缓激肽
E. 活性氧代谢产物
- 4、多项选择题：下列关于纤维素性炎正确的描述是()A. 炎症局部血管壁损伤较重
B. 发生机化是由于巨噬细胞对纤维素溶解、吞噬作用减弱所致
C. 假膜多由纤维素、炎细胞及坏死组织碎屑组成
D. 绒毛心是由于渗出的纤维素刺激心包间皮细胞，使之呈绒毛状增生所致
E. 假膜性炎不发生浆膜和肺
- 5、单项选择题：卡他性炎症指的是()A. 皮肤的浆液性炎
B. 浆膜的浆液性炎
C. 黏膜的浆液性炎
D. 关节的浆液性炎
E. 脑膜的浆液性炎
- 6、名词解释慢性炎
- 7、填空题：细菌感染时，外周血白细胞计数增加明显，这主要是由于_____和_____一引起白细胞从骨髓中释放加速，而且相对不成熟的杆状核中性粒细胞比例增加，称为_____。
- 8、单项选择题：某患者，烫伤半小时后入院，可见手臂多个大小不等的水疱。
有关该病变的叙述错误的是()A. 主要病变为浆液性物质渗出

- B. 多为急性渗出性炎的早期改变
- C. 通常病变较轻，对组织损伤较小
- D. 可发生在浆膜、黏膜等处
- E. 属变质性炎

9、单项选择题：病毒性感染最常引起（ ）。A. 蜂窝织炎性阑尾炎

- B. 肝脓肿
- C. 间质性肺炎
- D. 流行性脑膜炎
- E. 风湿性心肌炎

10、单项选择题：下列哪种变化最能促使血液成分渗出（ ）A. 小动脉短暂痉挛，血流减少

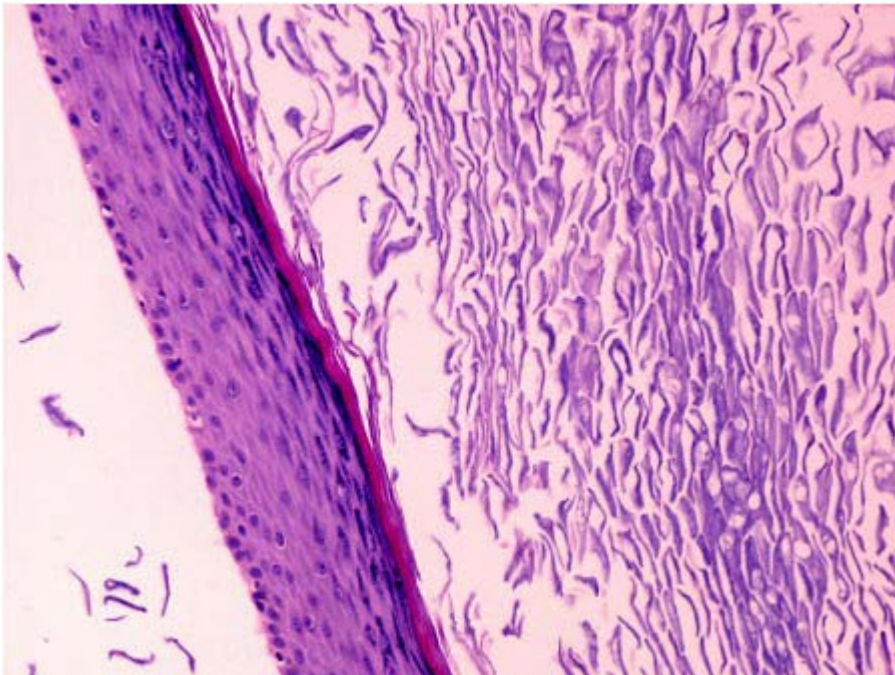
- B. 小静脉、毛细血管淤血，血流缓慢
- C. 小动脉扩张，血流加快
- D. 组织变质崩解
- E. 内皮细胞肿胀

11、填空题：肉芽肿主要细胞成分是由渗出的_____和局部增生的_____演变来的上皮样细胞和多核巨细胞。按形成的原因不同可分为_____肉芽肿和_____肉芽肿。

12、单项选择题：从腹腔中抽出的液体特征为：高比重，静置后凝固，浑浊且呈黄色。其最可能是下列何种疾病引起的（ ）。A. 右心衰竭

- B. 门脉性肝硬化
- C. 腹膜炎
- D. 肾小球肾炎
- E. 腹部肿瘤

13、单项选择题：如图，背部皮下肿块切除，病理诊断为表皮囊肿，镜下见真皮内异位鳞状上皮角化，形成囊肿，囊肿部分破裂，巨噬细胞等围绕形成结节（如图所示）。此结节病变应称（ ）



以上内容仅为本文档的试下载部分，为可阅读页数的一半内容。如要下载或阅读全文，请访问：<https://d.book118.com/707130114002006105>