

外科护理学肛瘻

汇报人：xxx

20xx-03-30



目录

Contents

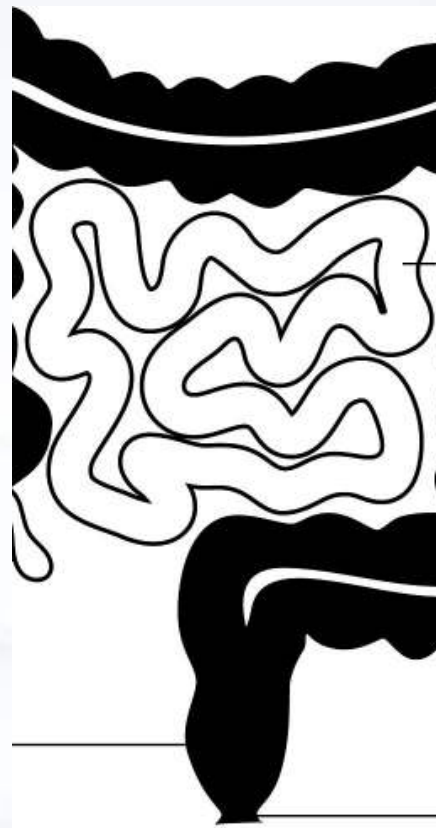
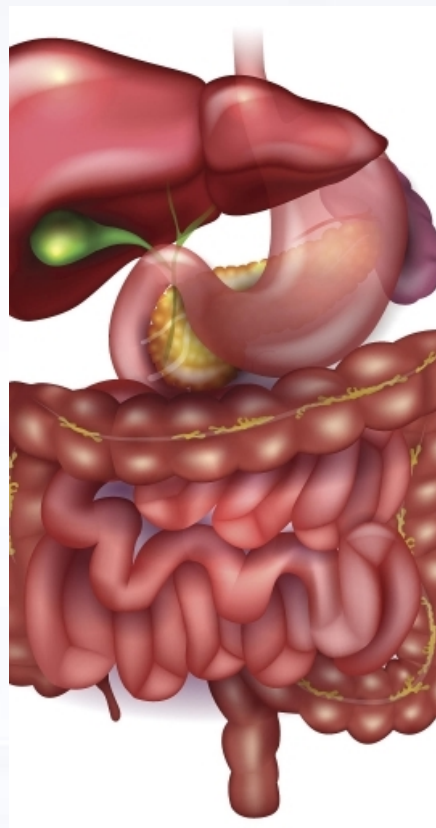
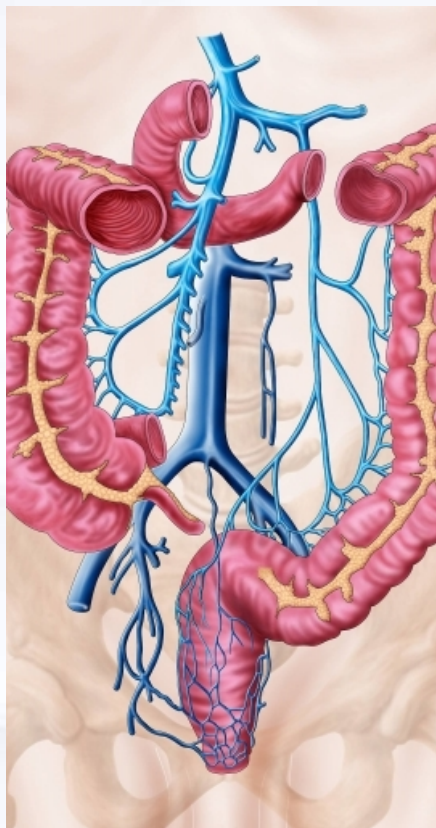
- 肛瘻基本概念与分类
- 肛瘻检查方法与评估
- 治疗方案制定与选择依据
- 手术前准备与术后护理要点
- 并发症观察与处理策略
- 生活方式调整与康复期管理

01

肛瘻基本概念与分类



肛瘻定义及发病原因



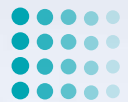
肛瘻定义

肛瘻是肛门直肠瘻的简称，是发生在肛门直肠周围的脓肿溃破或切口引流的后遗病变，是脓肿后时代，是一个疾病的两个阶段。



发病原因

肛瘻多由肛周脓肿、直肠肛门损伤、肛门裂反复感染等因素引起。



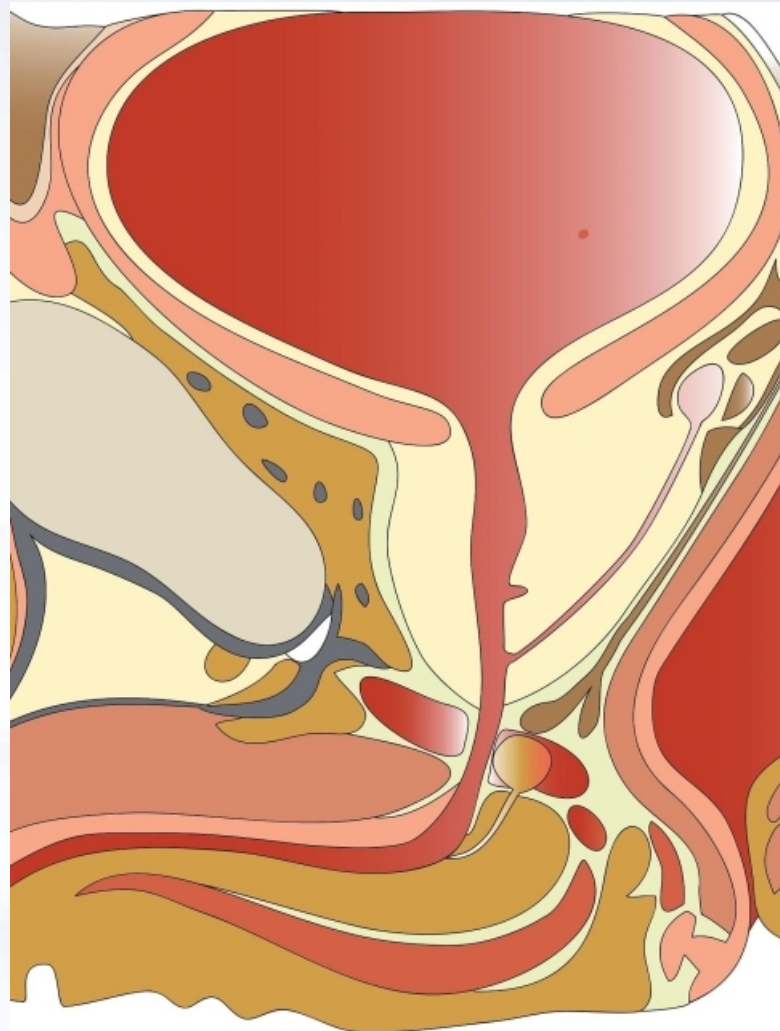
典型与非典型肛瘻特点

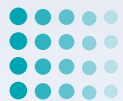
典型肛瘻特点

一根通畅的完整的管道，一头在肛窦，一头在肛缘外，或在直肠壁。典型肛瘻内口常在直肠下部或肛管上部，外口在肛周皮肤上，可为一个或多个。

非典型肛瘻特点

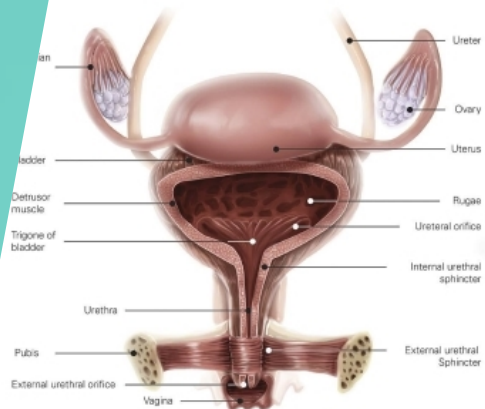
非典型肛瘻一般只有内口而没有外口，或虽有内口又有外口，但中间瘻管闭塞，或只有外口，内口找不到，或干脆就只有一硬结。



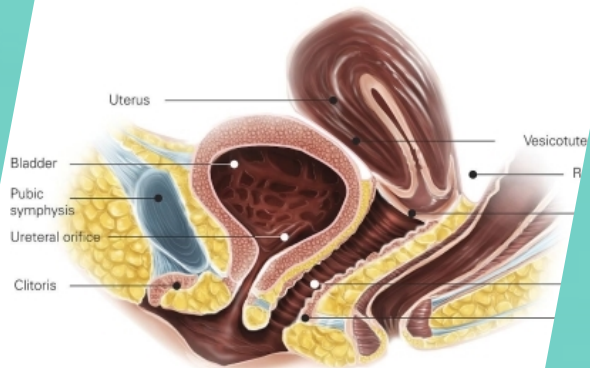


临床表现与诊断依据

Female Urinary Bladder Anatomy
Anterior View



Sagittal View



临床表现

肛瘻常表现为流脓、肿痛、肿块、瘙痒等症状，有时可伴有全身症状如发热、贫血、消瘦等。

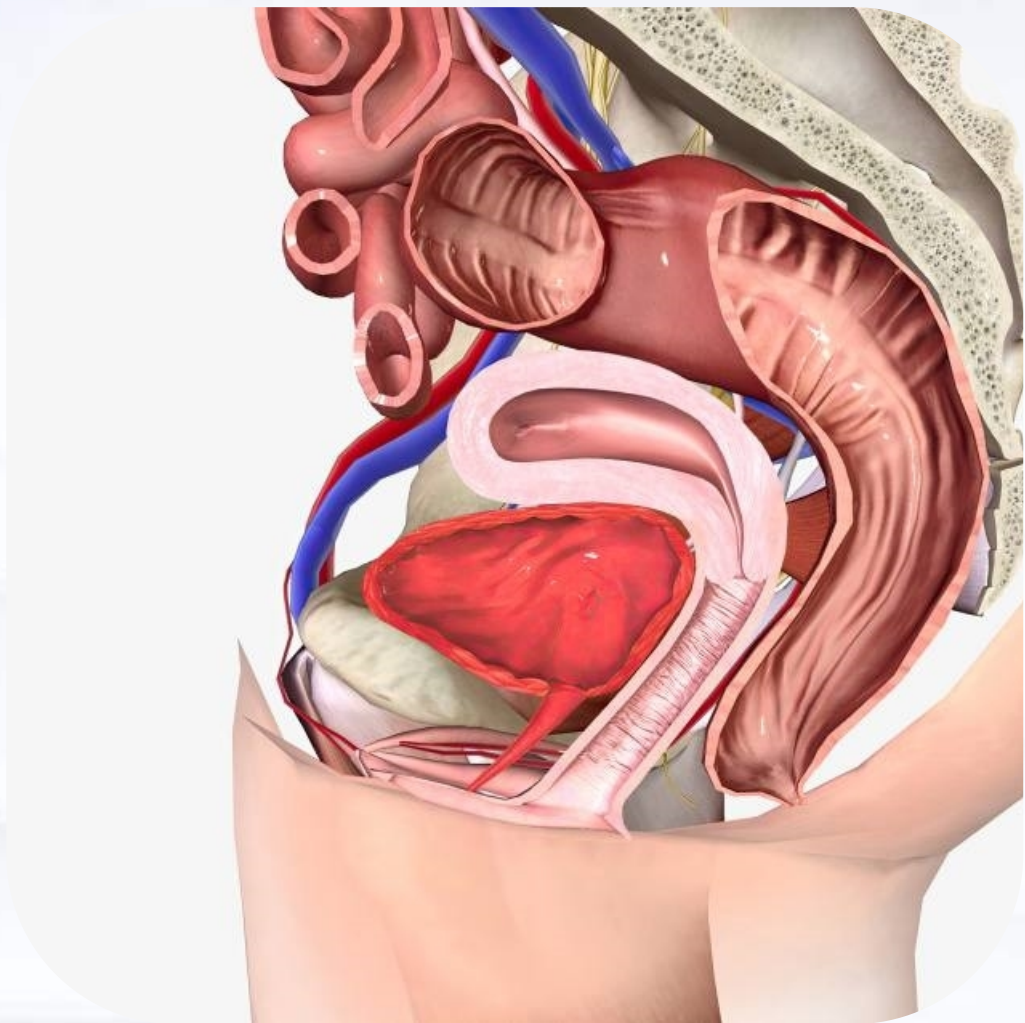
诊断依据

根据病史、临床表现及体格检查，肛瘻的诊断一般不难。可触及条索状硬结或凹陷性瘻管，按压瘻管可有分泌物流出。必要时可进行肛门镜检查或探针检查以明确诊断。





鉴别诊断及重要性



鉴别诊断

肛瘘需与肛周脓肿、化脓性汗腺炎、肛门部结核等疾病相鉴别。这些疾病也有肛门部流脓、疼痛等症状，但具体表现和治疗方法与肛瘘有所不同。

重要性

准确鉴别肛瘘与其他肛门部疾病，对于制定正确的治疗方案、提高治疗效果、减少并发症具有重要意义。同时，肛瘘如不及时治疗，可能反复发作并导致肛门失禁等严重后果，因此早期诊断和治疗至关重要。

02

肛瘻检查方法与评估



体格检查及肛门镜检查

01



视诊



观察肛门周围皮肤是否有
红肿、破溃、流脓等异常
表现。

02



触诊



通过触摸肛门周围及直肠
内，判断是否有硬结、条
索状物或瘻管。

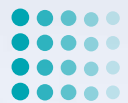
03



肛门镜检查



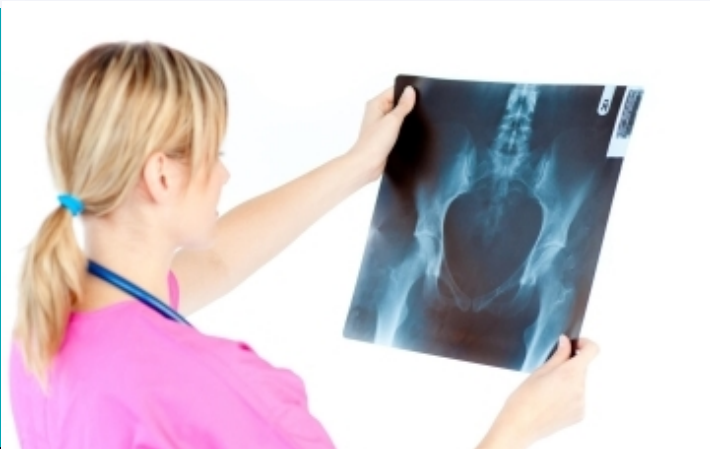
利用肛门镜观察肛管及直
肠下端内部情况，确定内
口位置及瘻管走向。



影像学检查在肛瘻中应用

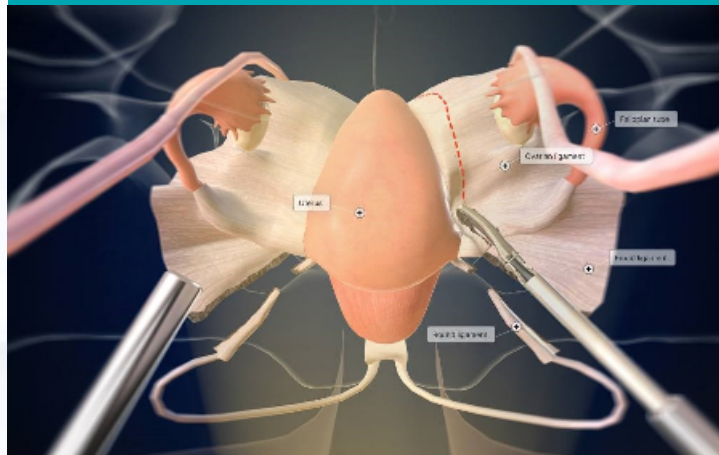
超声检查

利用超声探头在肛门周围进行扫描，可清晰显示瘻管位置、走向及与周围组织关系。



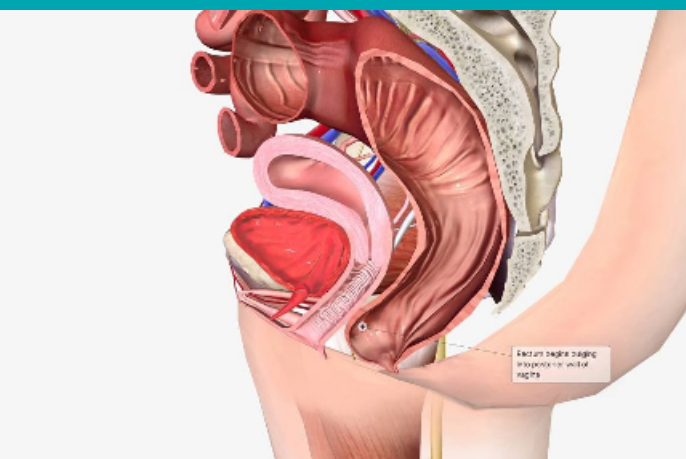
X线造影

通过向瘻管内注入造影剂，利用X线透视或摄片观察瘻管形态及走向。



磁共振成像 (MRI)

可三维立体显示肛瘻瘻管及内口情况，为手术提供精确导航。

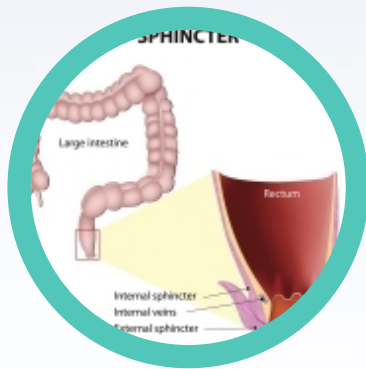
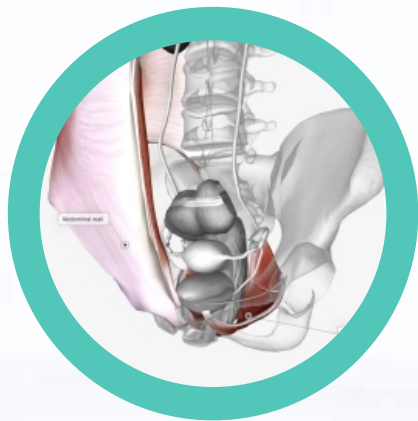




病情严重程度评估标准

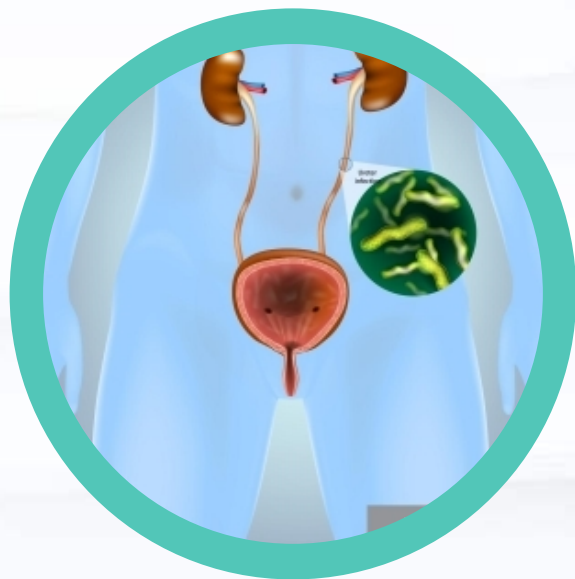
轻度

肛瘘瘻管位置较低，内口明确，外口距肛门较近，无全身症状或仅有轻微局部不适。



中度

肛瘘瘻管位置较高或弯曲复杂，内口不明确或存在多个内口，外口距肛门较远，有局部红肿、疼痛等症状。



重度

肛瘘瘻管侵犯大部分或全部肛周zu织，形成马蹄形或半环形瘻管，伴有全身症状如发热、寒zhan等。

03

治疗方案制定与选择依据

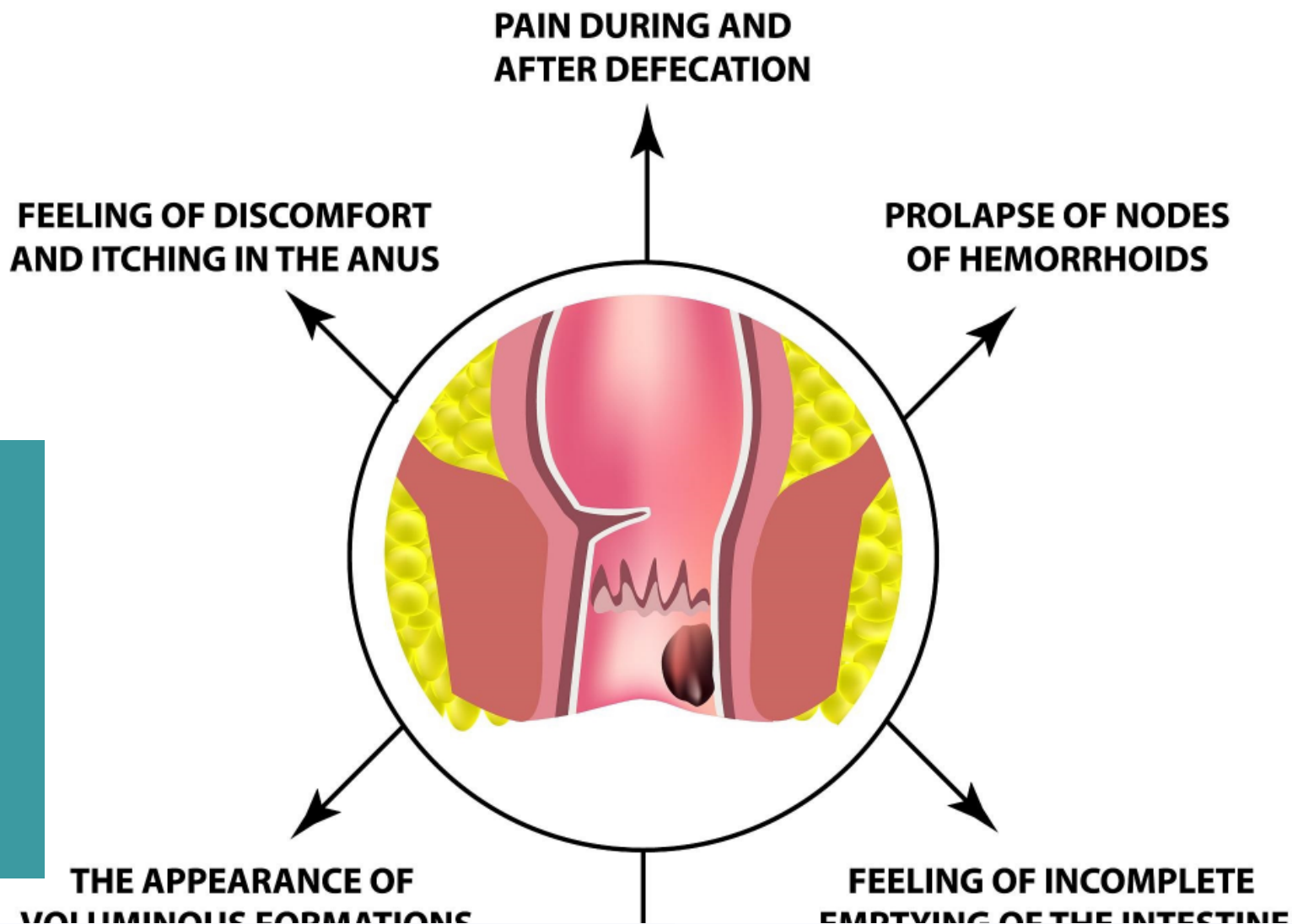
保守治疗适应证及局限性

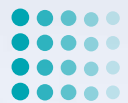
适应证

肛瘘早期或轻度症状，如局部红肿、疼痛等，且患者身体状况不宜手术时，可考虑保守治疗。

局限性

保守治疗通常只能缓解症状，无法根治肛瘘。长期保守治疗可能导致病情反复发作，甚至加重。





手术治疗原则和方法介绍



原则

手术治疗旨在彻底清除肛瘘内口和瘘管，促进愈合，降低复发风险。

方法

常见手术方法包括肛瘘切开术、肛瘘切除术、挂线疗法等。具体选择应根据患者病情、身体状况和医生建议综合考虑。



并发症预防与处理策略

预防

- 术前充分准备，严格掌握手术适应症和禁忌症；术中精细操作，减少组织损伤；术后加强护理，保持局部清洁干燥。

处理

- 对于可能出现的并发症，如出血、感染、肛门失禁等，应密切观察患者病情变化，及时采取相应治疗措施。

以上内容仅为本文档的试下载部分，为可阅读页数的一半内容。如要下载或阅读全文，请访问：
<https://d.book118.com/708035077143006075>