

# 肺结核咯血护理查房



PROJECT



# 目录

## CONTENTS

- 肺结核咯血概述
- 肺结核咯血的护理
- 肺结核咯血的预防与控制
- 肺结核咯血的并发症及处理
- 肺结核咯血的典型病例分享





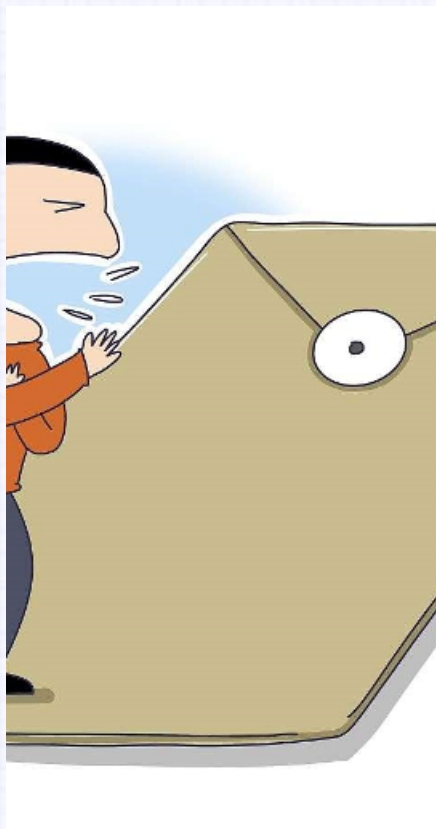
01

# 肺结核咯血概述





# 定义与症状



## 定义

肺结核咯血是指因肺结核病引起的咳嗽、痰中带血或大咯血的现象。



## 症状

除了咳嗽、咳痰外，患者还可能出现发热、盗汗、乏力、消瘦等全身症状，严重时可出现大咯血，甚至危及生命。



# 病因与病理

## 病因

主要由结核分枝杆菌感染引起，通过飞沫传播。

## 病理

结核分枝杆菌侵入肺部后，引起肺部炎症和组织破坏，导致肺部血管破裂出血。



## 诊断

根据临床表现、影像学检查（如X光、CT等）和实验室检查（如痰结核分枝杆菌检查）进行诊断。

## 鉴别诊断

需与其他肺部疾病如肺炎、肺癌等进行鉴别。





# 02 肺结核咯血的护理





# 一般护理



01

保持病房安静、清洁、  
空气流通，为患者提供  
舒适的环境。



02

协助患者采取舒适的体  
位，如半卧位或患侧卧  
位，以利于止血。



03

密切观察患者的生命体  
征，如体温、脉搏、呼  
吸、血压等。



04

做好口腔护理，保持口  
腔清洁，预防口腔感染。



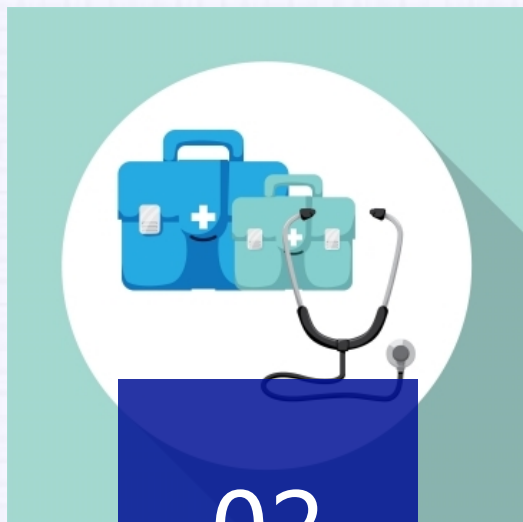


# 病情观察



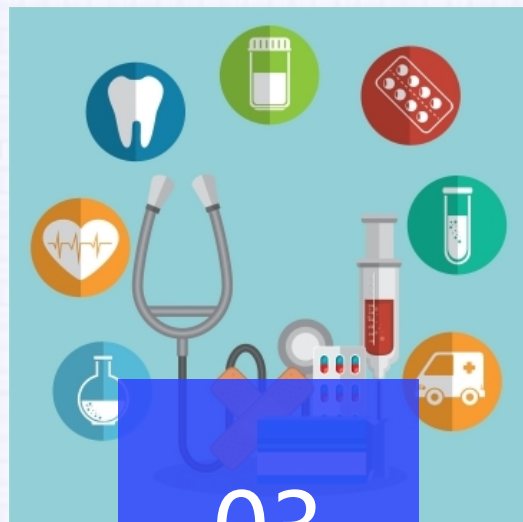
01

观察患者的咯血量、颜色、性状，以及持续时间，并记录下来。



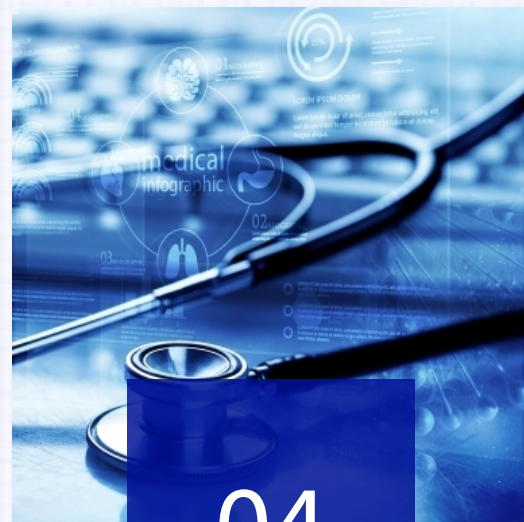
02

注意观察患者是否有呼吸困难、发绀、窒息等表现，及时发现并处理。



03

观察患者是否有发热、盗汗、乏力、食欲不振等结核中毒症状，及时报告医生。



04

定期进行胸部X线检查和痰结核分枝杆菌检查，了解病情变化。



# 心理护理

向患者及家属介绍肺结核咯血的相关  
知识，消除他们的紧张和恐惧心理。



给予患者关心和支持，让他们感到温  
暖 and 安慰，增强战胜疾病的信心。



在护理过程中要耐心、细心、关心，  
避免对患者造成不良刺激。



对于情绪不稳定的患者，要加强心理  
疏导，必要时请心理医生协助处理。



# 饮食护理

- 指导患者进食高热量、高蛋白、高维生素的食物，如肉类、蛋类、豆类、蔬菜、水果等。
- 避免进食辛辣、刺激性食物和饮品，以免加重咯血症状。
- 对于大量咯血的患者，应暂时禁食，通过静脉补充营养物质。
- 鼓励患者多饮水，以稀释痰液，便于咳出。





03

# 肺结核咯血的预防与控制



以上内容仅为本文档的试下载部分，为可阅读页数的一半内容。如要下载或阅读全文，请访问：  
<https://d.book118.com/708130141115006052>