

2022 年湖南省湘潭市中考生物试卷

一、选择题：（每小题 2 分，共 50 分）以下各题均只有一个最佳答案。

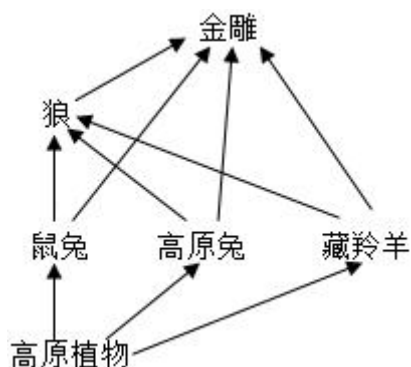
1. “篱落疏疏一径深，树头花落未成阴。儿童急走追黄蝶，飞入菜花无处寻。”诗中的树、儿童、黄蝶、菜都是生物，下列不属于这些生物都具有的特征是（ ）

- A. 能进行呼吸作用
- B. 能进行光合作用
- C. 能排出体内产生的废物
- D. 能对外界刺激作出反应

2. 乐乐同学利用黑藻叶片制作临时装片并用显微镜观察，下列叙述错误的是（ ）

- A. 用镊子取一片黑藻的幼嫩小叶，放在载玻片上的清水中
- B. 使用显微镜时应先对光，以通过目镜看到明亮的圆形视野为宜
- C. 若将视野中左下方的细胞移至中央，应向左下方移动装片
- D. 将显微镜的放大倍数从 50 倍调至 160 倍，视野将变亮

3. 如图表示可可西里的部分生物构成的食物网，下列叙述正确的是（ ）

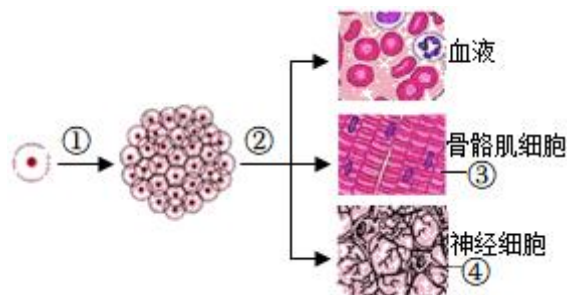


- A. 物质和能量沿着食物链和食物网流动
- B. 体内有毒物质积累最多的是狼
- C. 藏羚羊、金雕、高原植物都属于消费者
- D. 若鼠兔数量减少，狼的数量也立即减少

4. 俗话说“龙生龙、凤生凤”，决定生龙还是生凤的遗传物质主要位于（ ）

- A. 细胞壁
- B. 细胞膜
- C. 细胞质
- D. 细胞核

5. 人体受精卵经细胞分裂和分化形成多种组织细胞，下列叙述不正确的是（ ）



- A. ①表示细胞分裂

- B. ②表示细胞分化  
C. ①过程中染色体先复制再均分  
D. ③和④的遗传物质不同

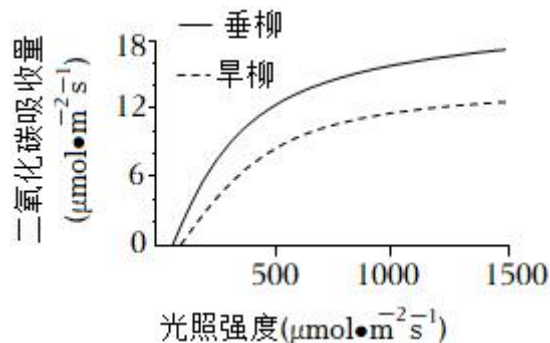
6. 冬瓜多蔓生，花呈黄色，大多为单性花，雌花和雄花的结构如图所示，下列叙述错误的是（ ）



雌花

雄花

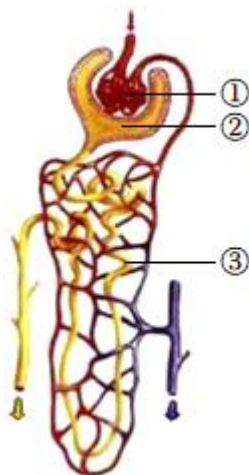
- A. 冬瓜可以异花传粉，传粉媒介主要是昆虫  
B. 雄蕊由含花粉的花药和含花粉管的花丝组成  
C. 精子到达胚珠与卵细胞结合形成受精卵  
D. 一个冬瓜中有许多种子，是因为子房中有许多胚珠
7. 垂柳和旱柳是常见的绿化树种，园林工作者对垂柳和旱柳的光合作用进行了研究，结果如图。下列叙述正确的是（ ）



- A. 随着光照强度增加，垂柳的光合速率一直增强  
B. 相同光照强度下，旱柳的二氧化碳吸收量比垂柳多  
C. 随着光照强度增加，旱柳释放的氧气比垂柳少  
D. 二氧化碳吸收量为 0 时，垂柳不进行光合作用
8. 某成年女性不孕，经查仅由双侧输卵管堵塞引起，则下列描述该患者不会出现的是（ ）
- A. 能产生卵细胞  
B. 能分泌雌性激素  
C. 精子与卵细胞在体内无法结合  
D. 月经将不再出现
9. “馒头在口腔中的变化”实验记录如下表，下列叙述不正确的是（ ）

编号	甲	乙	丙
加入物质	馒头碎屑+2 毫升唾液	馒头碎屑+2 毫升清水	馒头块+2 毫升唾液
处理方式	充分搅拌	充分搅拌	不搅拌
	37℃水浴 10 分钟后，滴加 2 滴碘液		
实验现象	不变蓝	变蓝	部分变蓝

- A. 为缩短实验时间，可将水浴温度调至 100℃
- B. 水浴 10 分钟是因为唾液对淀粉的分解需要一定的时间
- C. 甲、丙两组实验的变量是牙齿的咀嚼和舌的搅拌
- D. 甲、乙两组实验说明唾液能分解淀粉
10. 人体内肺泡可以与血液发生气体交换，相关叙述错误的是（ ）
- A. 肺泡数目多，扩大了与血液之间进行气体交换的表面积
- B. 肺泡壁和毛细血管壁都是一层扁平的上皮细胞
- C. 通过呼吸作用实现了肺泡与血液之间的气体交换
- D. 血液流经肺部毛细血管时，血液中氧气含量增加
11. 人体通过排尿不仅能排出废物，也能维持体内水和无机盐的平衡。下列叙述错误的是（ ）



- A. 如果①发生病变，可能出现血尿
- B. ①和②中葡萄糖和无机盐的百分含量基本相同
- C. ②中的液体叫做原尿
- D. 如果出现糖尿，一定是③发生病变
12. 下列关于血管的叙述错误的是（ ）
- A. 动脉把血液从心脏运送到全身各处
- B. 毛细血管分布最广，内径很小，红细胞单行通过



以上内容仅为本文档的试下载部分，为可阅读页数的一半内容。如要下载或阅读全文，请访问：<https://d.book118.com/708131074105006060>