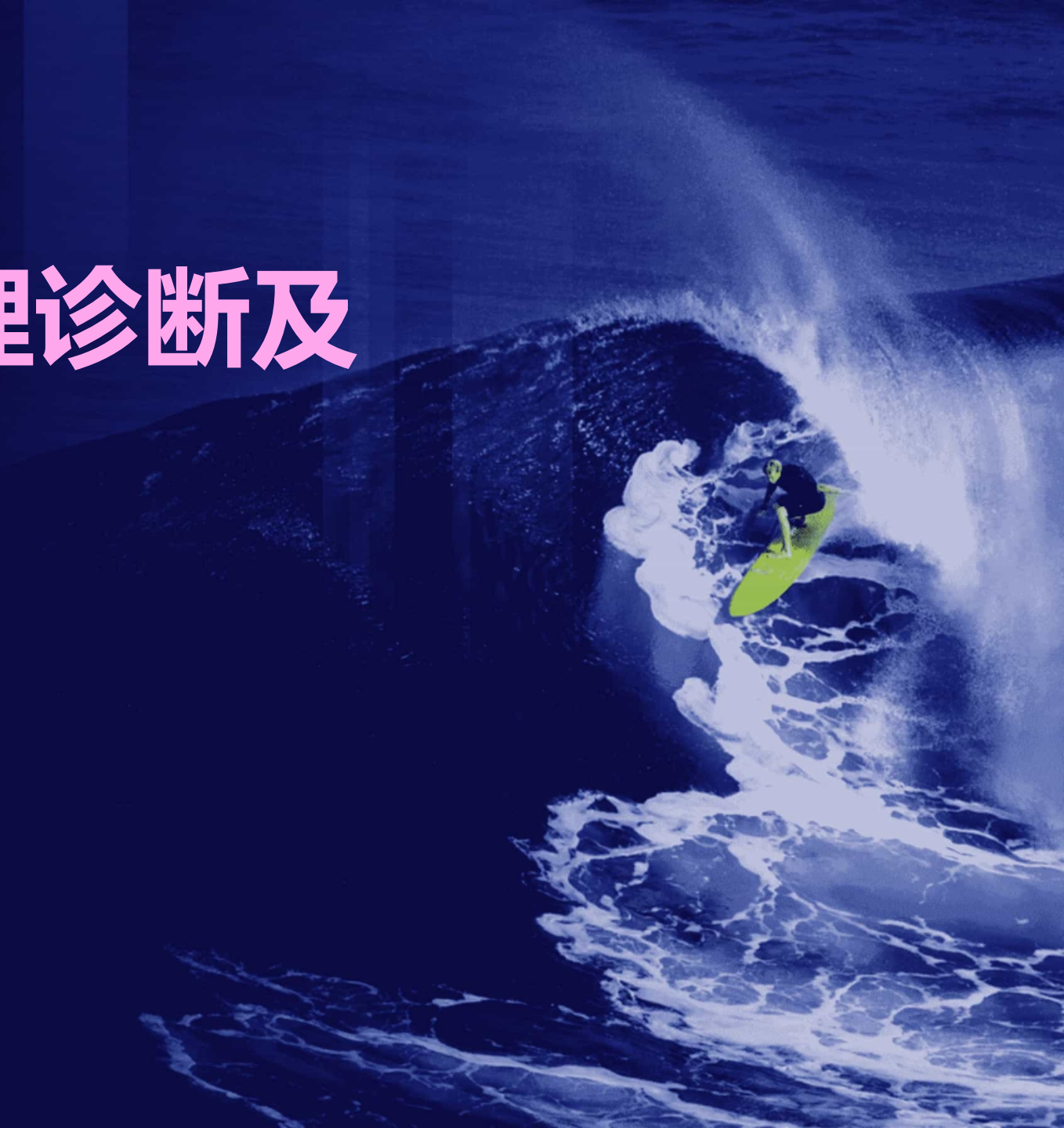


急性会厌炎护理诊断及 措施



| CATALOGUE |

目录

- 急性会厌炎概述
- 急性会厌炎护理诊断
- 急性会厌炎护理措施
- 急性会厌炎并发症预防与处理
- 急性会厌炎康复与预后



01

急性会厌炎概述



定义与特点



定义

急性会厌炎是一种喉部炎症性疾病，主要累及会厌及其周围组织，常引起喉部剧烈疼痛和呼吸困难。



特点

起病急骤，进展迅速，若不及时治疗，可能危及生命。



急性会厌炎的病因

01



感染



常见病原体包括细菌、病毒、真菌等，其中以细菌感染最为常见。

02



变态反应



某些过敏原可引起变态反应，导致会厌黏膜水肿和炎症。

03



创伤



喉部外伤或异物损伤可能导致会厌黏膜感染和炎症。



急性会厌炎的症状与体征

症状

喉咙剧烈疼痛、吞咽困难、呼吸困难、发热、畏寒等。

体征

咽部充血、会厌肿胀、喉部水肿、声带麻痹等。



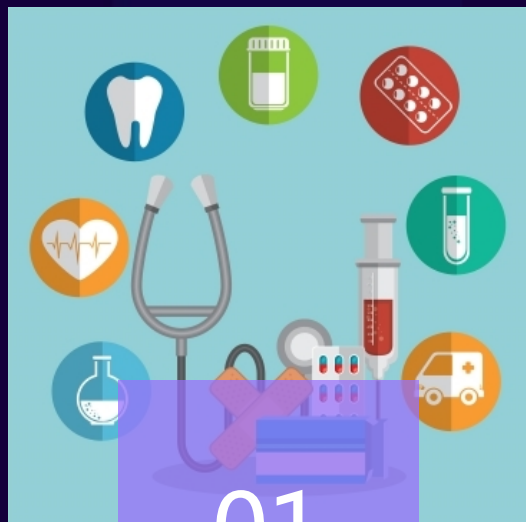


02

急性会厌炎护理诊断



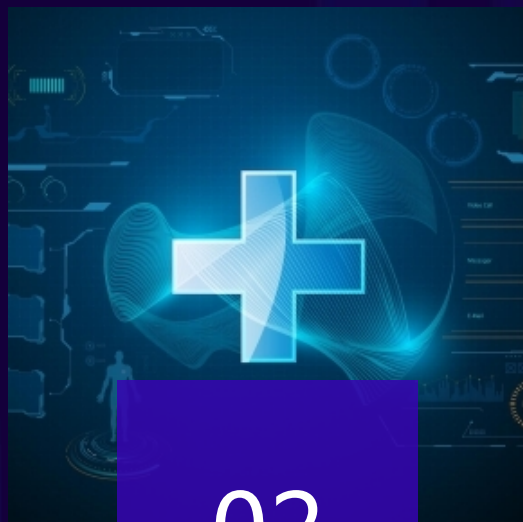
呼吸困难的护理诊断



01

呼吸困难

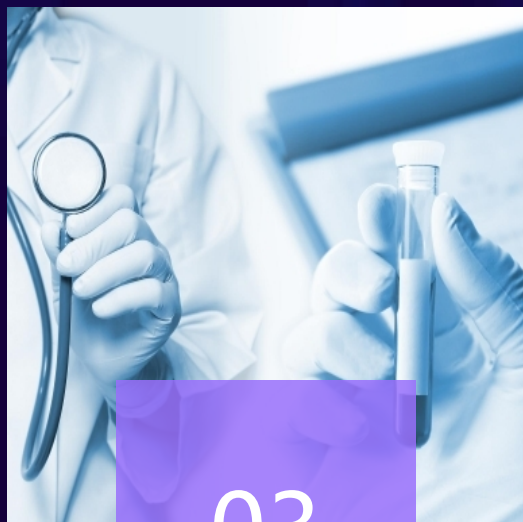
由于会厌肿胀，患者可能出现吸气性呼吸困难，严重时可出现三凹征。



02

呼吸急促

患者可能出现呼吸急促，呼吸频率加快。



03

发绀

由于缺氧，患者可能出现口唇、甲床发绀。



04

血氧饱和度下降

呼吸困难可能导致血氧饱和度下降。



疼痛的护理诊断



咽痛

由于炎症刺激，患者可能出现咽痛。



吞咽困难

由于会厌肿胀，患者可能出现吞咽困难。



声音嘶哑

由于炎症刺激声带，患者可能出现声音嘶哑。



颈部疼痛

部分患者可能出现颈部疼痛。



焦虑的护理诊断

焦虑不安

由于疾病突然发作，患者可能出现焦虑不安的情绪。



恐惧

呼吸困难可能导致患者产生恐惧感。



失眠

焦虑情绪可能导致患者失眠。

烦躁

患者可能出现烦躁情绪。



知识缺乏的护理诊断



对疾病认知不足

患者可能对急性会厌炎的病因、治疗和护理知识了解不足。



对治疗措施不了解

患者可能对治疗方案和护理措施不了解。



对病情变化不了解

患者可能不了解病情的变化趋势和预后。



03

急性会厌炎护理措施

以上内容仅为本文档的试下载部分，为可阅读页数的一半内容。如要下载或阅读全文，请访问：
<https://d.book118.com/716135151025010105>