

BIG DATA EMPOWERS
TO CREATE A NEW
ERA

幼儿园口腔护理公开课课 件

汇报人：xxx

2023-12-10

目录

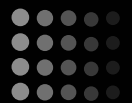
CONTENTS

- 口腔护理重要性
- 幼儿园儿童口腔特点
- 正确刷牙方法与技巧
- 饮食与口腔健康关系
- 定期检查与早期治疗重要性
- 互动环节与游戏设计

BIG DATA EMPOWERS
TO CREATE A NEW
ERA

01

口腔护理重要性



预防口腔疾病

龋齿

讲解龋齿的成因、症状及预防措施，如定期刷牙、限制糖分摄入等。



牙周病

介绍牙周病的危害、成因及预防方法，如正确刷牙、定期洁牙等。



口腔溃疡

让幼儿了解口腔溃疡的原因、症状及处理方法，强调口腔卫生的重要性。





保持口腔健康

01



均衡饮食

提倡均衡饮食，多摄入富含钙质、维生素的食物，促进牙齿健康发育。

02



定期检查

讲解定期口腔检查的重要性，及时发现口腔问题，确保口腔健康。

03



良好的咬合关系

强调良好的咬合关系对口腔健康的影响，介绍如何保持正常咬合。



培养良好卫生习惯



正确刷牙

教授正确的刷牙方法，包括牙刷选择、牙膏用量、刷牙时间等。



使用牙线

讲解使用牙线的必要性，演示正确使用方法，培养幼儿使用牙线的习惯。



漱口

教授漱口的正确方法，强调漱口对口腔清洁的辅助作用。

BIG DATA EMPOWERS
TO CREATE A NEW
ERA

02

幼儿园儿童口腔特点



乳牙生长规律

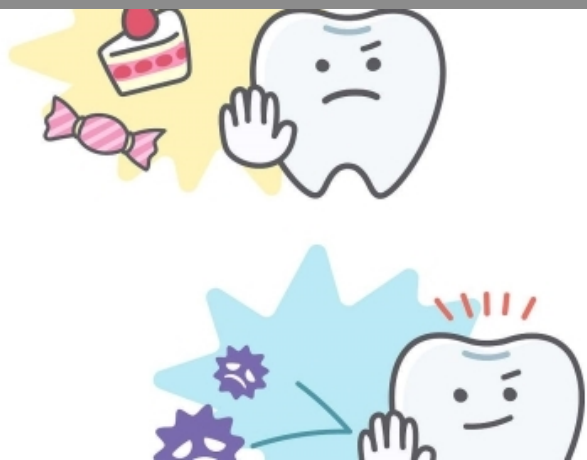
乳牙萌出时间

婴儿通常在6个月左右开始长牙，到3岁左右长齐20颗乳牙。



乳牙脱落与恒牙萌出

6-12岁阶段，乳牙逐渐脱落，恒牙开始萌出。



乳牙生长顺序

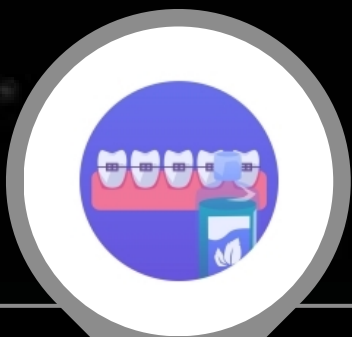
一般下颌先于上颌，自前向后依次萌出。



ational Children's Dental Health Month



儿童口腔结构特征



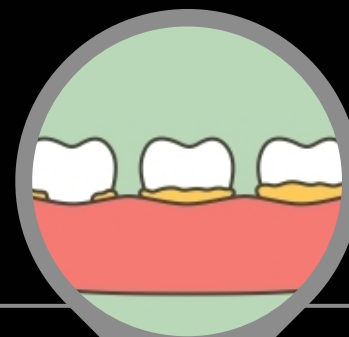
口腔容积较小

儿童口腔容积相对较小，舌头较大，易造成牙齿拥挤。



牙周组织疏松

儿童牙周组织较疏松，易受到外界刺激，需注意保护。



唾液分泌旺盛

儿童唾液分泌较多，有利于口腔自洁，但也可能导致口水过多。

儿童口腔常见问题

● 龋齿

乳牙龋齿发病率较高，主要原因是口腔卫生不佳和饮食习惯不良。

● 错颌畸形

儿童期是颌骨发育关键时期，不良口腔习惯易导致错颌畸形。

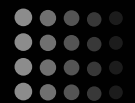
● 牙龈炎

儿童牙龈炎主要由牙菌斑引起，表现为牙龈出血、红肿等。



03

正确刷牙方法与技巧



选择合适牙刷和牙膏



牙刷选择

选择小头、软毛的儿童专用牙刷，方便深入口腔清洁，同时不会伤害宝宝娇嫩的牙龈。



牙膏选择

选择含氟量适中的儿童专用牙膏，有助于预防龋齿，同时避免宝宝吞咽过多牙膏。



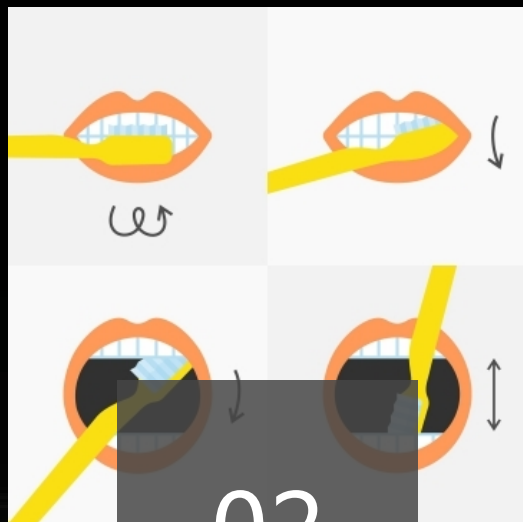
正确刷牙姿势和顺序



01

刷牙姿势

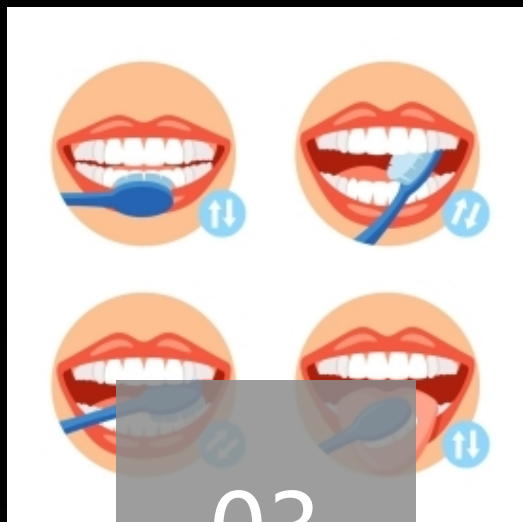
家长可帮助宝宝采用坐姿或站姿，让宝宝头部稍微前倾，方便牙刷深入口腔。



02

刷牙顺序

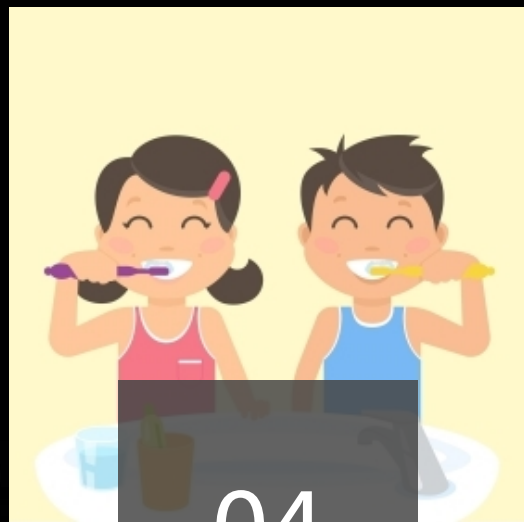
按照上下左右顺序刷牙，先刷外面，再刷里面，最后刷咬合面，确保每一颗牙齿都刷到。



03

刷牙力度

力度要适中，既要确保刷干净牙齿，又要避免损伤牙龈。



04

刷牙时间

每次刷牙时间不少于2分钟，确保充分清洁口腔。

以上内容仅为本文档的试下载部分，为可阅读页数的一半内容。如要下载或阅读全文，请访问：
<https://d.book118.com/718133025047006057>