

2024-2025 学年八年级物理质量和密度单元测试题

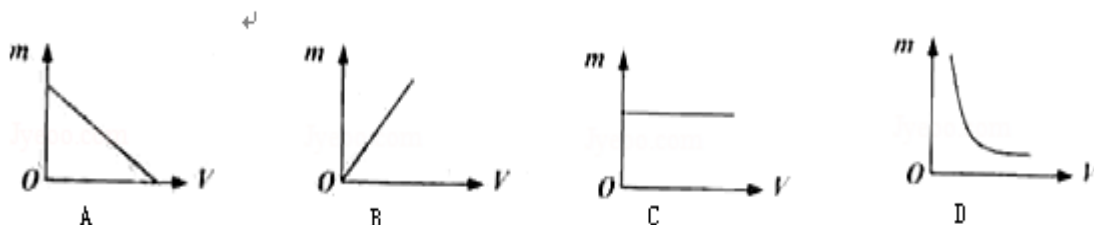
姓名：_____ 班别：_____ 学号：_____

一. 填空题（每小题 2 分，共 40 分）

1. 一块铁块的质量会发生变化的情况是（ ）
 - A. 将它熔化成铁水
 - B. 从地球运到月球
 - C. 把它轧成薄铁片
 - D. 磨掉铁块一个角
2. (2011·山东泰安) 下列对质量和长度的估算中，最接近实际的是（ ）
 - A. 一个鸡蛋的质量约为 600g
 - B. 一位中学生的身高约为 1.60m
 - C. 一块橡皮的质量约为 1kg
 - D. 一支新 2B 铅笔的长度约为 20mm
3. (2010 宿迁) 下列是小明使用天平的几点做法，其中正确的是（ ）



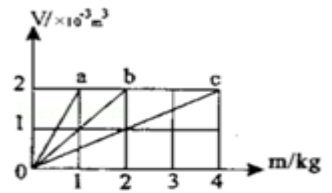
4. (2012 南宁) 用托盘天平测物体质量前，调节横梁平衡时，发现指针在分度盘中线的左侧，这时应该（ ）
 - A. 将游码向左移动
 - B. 将右端平衡螺母向左旋进一些
 - C. 将游码向右移动
 - D. 将右端平衡螺母向右旋出一些
5. (2011·青岛) 下列图象中，能正确反映同种物质的质量和体积关系的是（ ）



6. (2012·湖北宜昌) 同学们估测教室空气的质量，所得下列结果中最为合理的是（空气密度约为 $1.29\text{kg}\cdot\text{m}^{-3}$ ）（ ）
 - A. 2.5kg
 - B. 25kg
 - C. 250kg
 - D. 2500kg
7. (2012·山东聊城) 关于密度，下列说法正确的是（ ）
 - A. 密度与物体的质量成正比，与物体的体积成反比
 - B. 密度是物质的特性，与物体的质量和体积无关
 - C. 密度与物体所处的状态无关
 - D. 密度与物体的温度无关
8. (2011·山东泰安) 一个瓶子能盛 1kg 水，可用该瓶子盛 1kg 的下列哪种液体？（已知 $\rho_{\text{水银}} > \rho_{\text{水}} > \rho_{\text{植物油}} > \rho_{\text{酒精}} > \rho_{\text{汽油}}$ ）（ ）
 - A. 酒精
 - B. 汽油
 - C. 植物油
 - D. 水银
9. (2012 山东日照) 冬天，常看到室外的自来水管包了一层保温材料，是为了防止水管冻裂，水管被冻裂的主要原因是（ ）
 - A. 水管里的水结成冰后，体积变大
 - B. 水管里的水结成冰后，质量变大
 - C. 水管里的水结成冰后，密度变大
 - D. 水管本身耐寒冷程度不够而破裂

10. (2011·黄石) 分别由不同物质 a、b、c 组成的三个实心体，它们的体积和质量的关系如图所示，由图可知下列说法正确的是 ()

- A. a 物质的密度最大
- B. b 物质的密度是 $1.0 \times 10^3 \text{kg/m}^3$
- C. c 物质的密度是 a 的两倍
- D. c 的密度与它们的质量、体积有关



11. (2011·山东东营) 一个瓶子装满水时的总质量是 400g，装满酒精时的总质量是 350g。则瓶子的容积是 ($\rho_{\text{水}}=1.0\text{g/cm}^3$, $\rho_{\text{酒精}}=0.8\text{g/cm}^3$) ()

- A. 400cm^3
- B. 250cm^3
- C. 350cm^3
- D. 200cm^3

12. (2011·衢州) 小明同学阅读了下表后，归纳了一些结论，其中正确的是 ()

- A. 不同物质的密度一定不同
- B. 固体物质的密度一定比液体物质大
- C. 同种物质的密度一定相同
- D. 质量相同的实心铜块和铝块，铜块的体积较小

水	1.0×10^3	冰	0.9×10^3
水银	13.6×10^3	干松木	0.4×10^3
酒精	0.8×10^3	铜	8.9×10^3
煤油	0.8×10^3	铝	2.7×10^3

13. 一瓶氧气用掉一半后，氧气 ()

- A. 质量减半
- B. 体积减半
- C. 密度减半
- D. 条件不足

14. 一块冰化成水后 ()

- A. 密度不变，质量变小
- B. 体积不变，质量变大
- C. 质量不变，密度变小
- D. 质量不变，体积变小

15. 对于密度公式 $\rho = \frac{m}{V}$ 的正确理解为 ()

- A. 某种物质的密度 ρ 跟其质量 m 成正比
- B. 某种物质的质量 m 跟其体积 V 成反比
- C. 某种物质的密度 ρ 跟其体积 V 成反比
- D. 密度是物质的一种特性，与其质量、体积无关

16. 有三个完全相同的杯子装满了水，将质量相同的实心铜球，铁球和铝球分别放入三个杯中，使水溢出质量最多的是： (已知 $\rho_{\text{铜}} > \rho_{\text{铁}} > \rho_{\text{铝}}$)

- A. 铜球
- B. 铁球
- C. 铝球
- D. 不能确定

17. 一杯水倒掉一半后，下列判断正确的是：

- A. 质量不变，密度不变
- B. 质量变小，密度不变
- C. 质量变小，密度变小
- D. 质量不变，密度变小

18. 平常我们所说的“铁比棉花重”的正确含义是：

- A. 铁比棉花质量大
- B. 铁比棉花的密度大

以上内容仅为本文档的试下载部分，为可阅读页数的一半内容。

如要下载或阅读全文，请访问：

<https://d.book118.com/726215220114011004>