

20XX 人防工程自评报 告

XXX, a click to unlimited possibilities

汇报人：XXX

目录

01.

工程概况与自评背景

—

02.

人防工程建设质量
自评

—

03.

人防工程功能性能
自评

—

04.

人防工程管理自评

—

05.

存在问题与改进措施

—

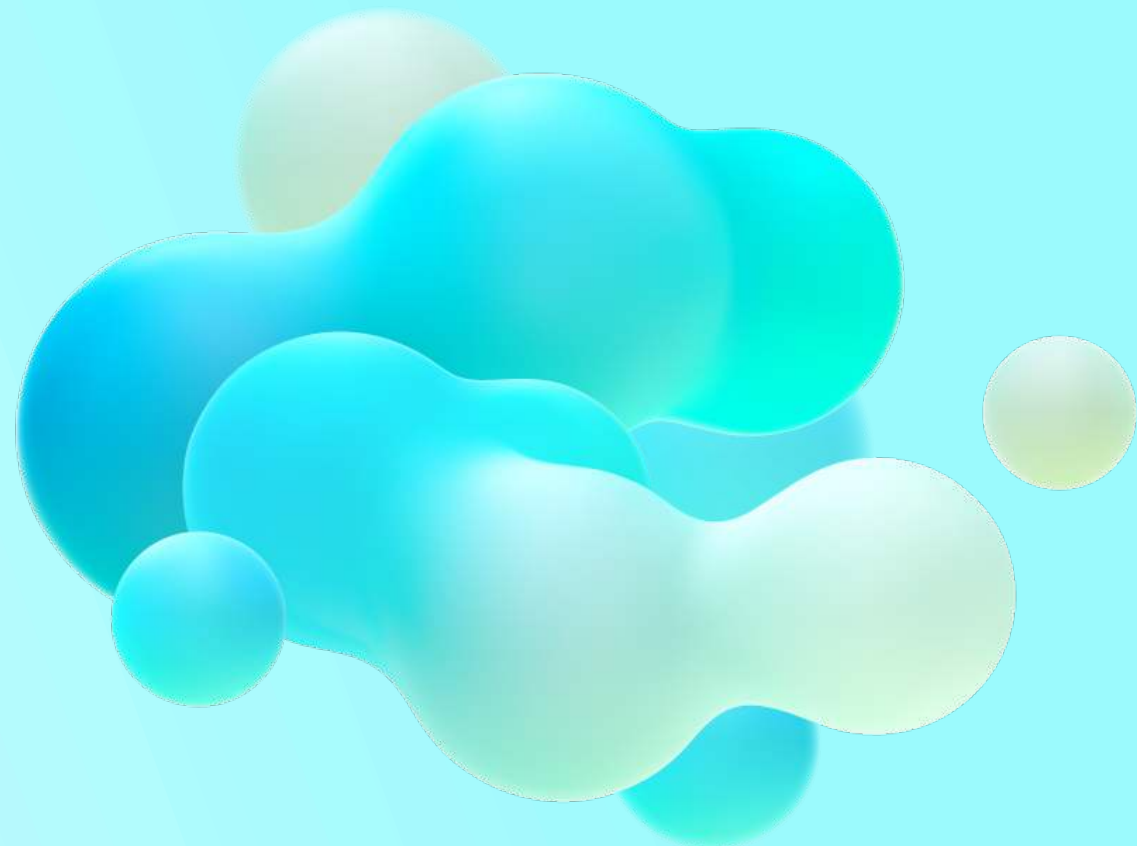
06.

总结与展望

—

PART ONE

工程概况与自 评背景



工程基本情况介绍

- 工程名称：XX市人防工程
- 工程地点：位于市中心区域
- 工程规模：总建筑面积XX平方米，地下XX层
- 工程功能：具备防空、防灾、避难等多重功能
- 工程特点：设计先进，结构安全，施工规范

自评目的与意义

- 自评目的：全面评估人防工程建设质量，确保符合安全标准。
- 提升工程管理水平：通过自评，发现管理漏洞，优化管理流程。
- 促进工程持续改进：自评结果作为改进依据，推动人防工程不断完善。
- 增强社会信任度：展示工程建设的透明度和专业性，提升社会信任度。

自评范围与重点

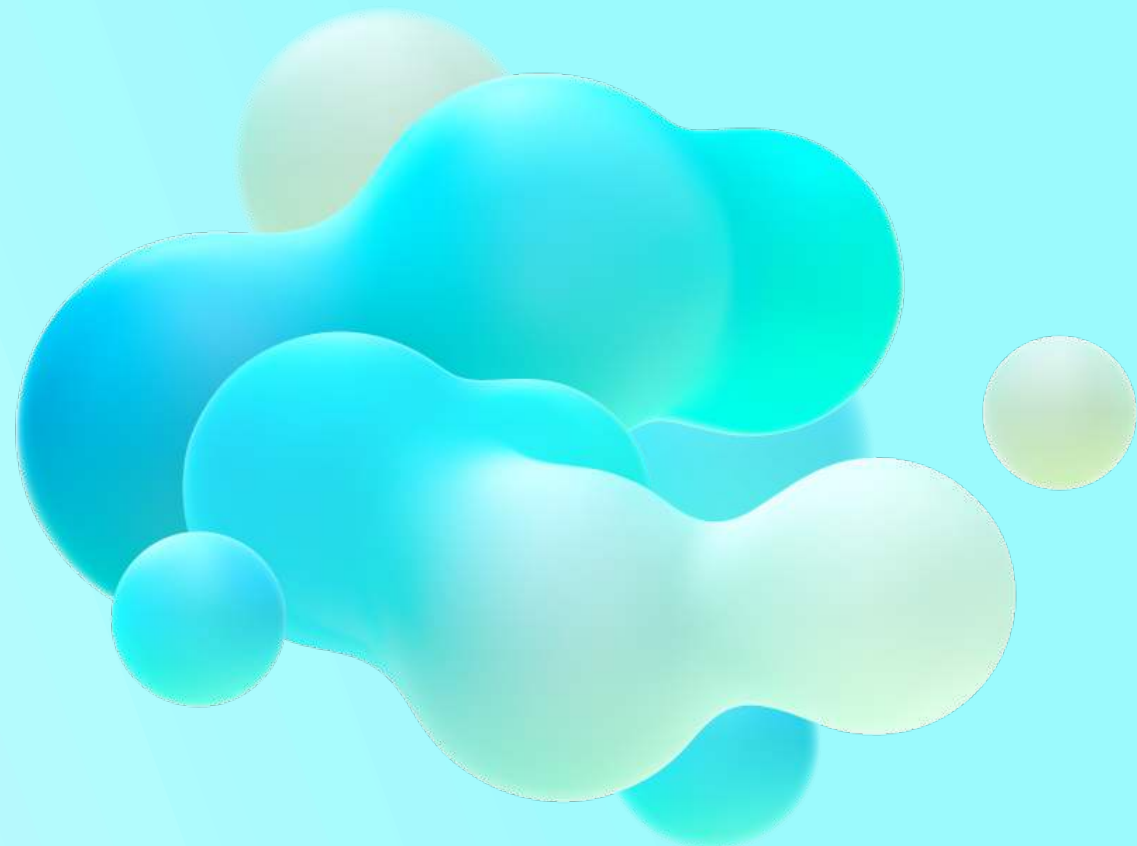
- 范围：涵盖人防工程的设计、施工、验收等全过程。
- 重点：关注工程结构安全、防护功能实现及施工质量等方面。
- 突出关键节点：对关键施工环节和质量控制点进行深入自评。
- 强调创新点：对工程中采用的新技术、新材料和新工艺进行重点自评。

自评方法与流程

- 确立自评目标：明确人防工程自评的核心内容和要求。
- 编制自评计划：制定详细的自评时间表、任务分工和检查标准。
- 实施自评工作：按照计划进行自评，收集、整理和分析相关数据。
- 编写自评报告：总结自评结果，提出改进意见和建议。
- 审核与反馈：组织专家对自评报告进行审核，并根据反馈进行完善。

PART TWO

人防工程建设 质量自评



主体结构质量自评

- 主体结构施工符合设计要求，质量合格。
- 主体结构材料选用优质材料，符合国家标准。
- 主体结构施工过程中的质量控制措施有效，无质量事故。
- 主体结构验收合格，满足人防工程使用要求。
- 主体结构质量自评结果为优秀，达到预定目标。

防护设施安装质量自评

- 防护设施安装符合设计要求，位置准确，固定牢固。
- 防护设施材料质量合格，无损坏或缺陷。
- 防护设施安装过程中，严格按照施工规范操作，确保安装质量。
- 防护设施安装完成后，经过检测验收，符合相关标准和要求。
- 防护设施安装质量整体良好，达到预期效果。

通风与空调系统质量自评

- 通风系统布局合理，气流组织良好，满足设计要求。
- 空调系统设备选型恰当，运行稳定，能效高。
- 管道安装规范，连接牢固，无渗漏现象。
- 调试结果符合标准，系统运行平稳，满足使用要求。
- 维护保养计划完善，确保系统长期稳定运行。

给排水与消防系统质量自评

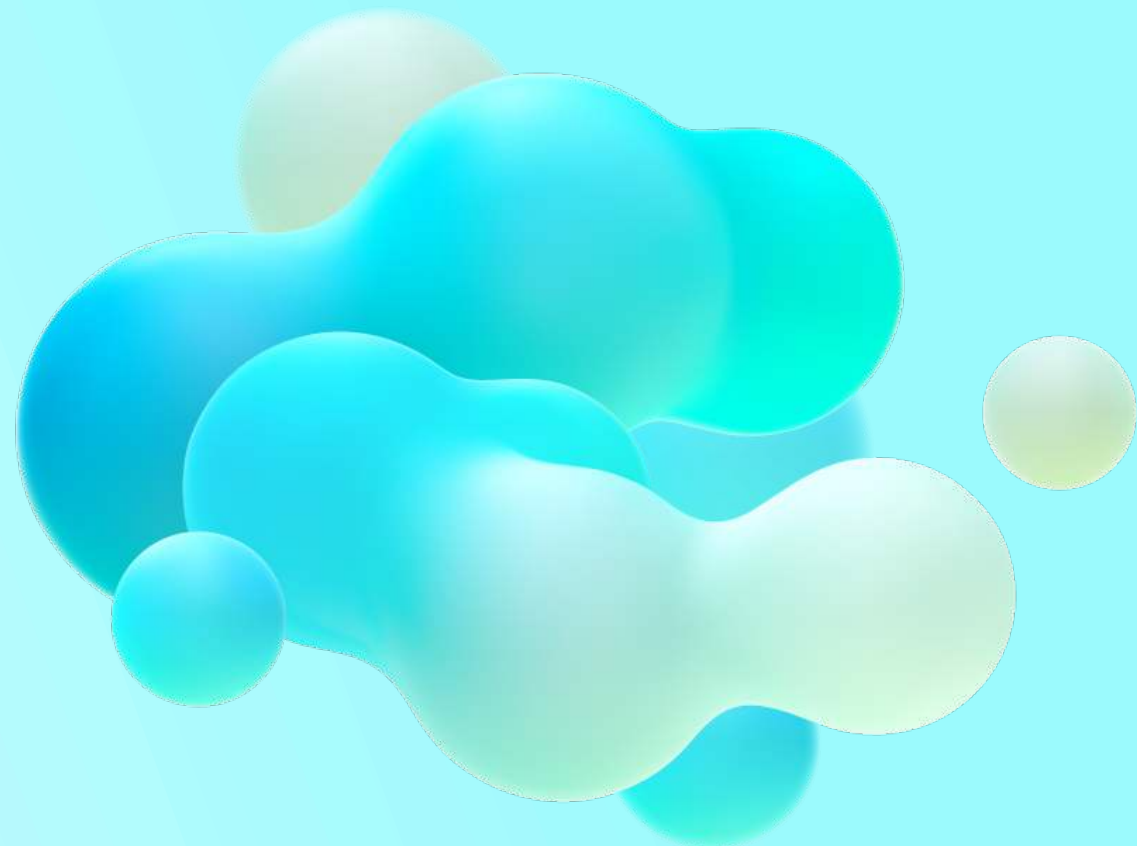
- 给排水系统布局合理，管道安装牢固，无渗漏现象。
- 消防系统设备齐全，运行正常，满足防火要求。
- 定期对给排水与消防系统进行维护保养，确保性能稳定。
- 严格执行相关标准规范，确保系统安全可靠。
- 不断优化系统性能，提升人防工程整体质量。

电气与智能化系统质量自评

- 电气系统安装规范，符合设计要求，运行稳定可靠。
- 智能化系统配置先进，功能完善，操作便捷。
- 定期对电气与智能化系统进行维护保养，确保性能稳定。
- 电气与智能化系统质量符合人防工程相关标准和要求。

PART THREE

人防工程功能 性能自评



防护功能自评

- 防护设施完备，符合设计要求。
- 防护性能稳定，有效抵御外部威胁。
- 防护系统智能化，提高应急响应能力。
- 防护效果良好，保障人员安全。

通风与空调功能自评

- 通风系统：设计合理，气流分布均匀，满足人员舒适需求。
- 空调设备：运行稳定，温度湿度控制精准，节能高效。
- 维护保养：定期检修，确保设备性能稳定，延长使用寿命。
- 应急处理：设有备用电源和紧急通风装置，保障人员安全。

给排水与消防功能自评

- 给排水系统：运行稳定，满足日常需求，无渗漏现象。
- 消防设备：配备齐全，定期检查维护，确保有效使用。
- 应急响应：制定应急预案，定期组织演练，提高应对能力。
- 安全管理：加强日常巡查，及时消除安全隐患，保障安全稳定。

电气与智能化功能自评

- 电气设备运行稳定，满足人防工程需求。
- 智能化系统应用广泛，提升工程效能。
- 电气安全性能良好，保障人员安全。
- 智能化系统维护便捷，降低维护成本。
- 电气与智能化功能整体表现优秀，达到预期效果。

以上内容仅为本文档的试下载部分，为可阅读页数的一半内容。如要下载或阅读全文，请访问：
<https://d.book118.com/736150240240010141>