

# 倒睫和睑内翻的护理

汇报人：xxx

20xx-04-19



# 目录

- 病症概述与发病机制
- 护理评估与计划制定
- 眼部清洁与舒适度保持措施
- 药物治疗配合与注意事项
- 手术治疗前后护理要点
- 生活方式调整与健康教育



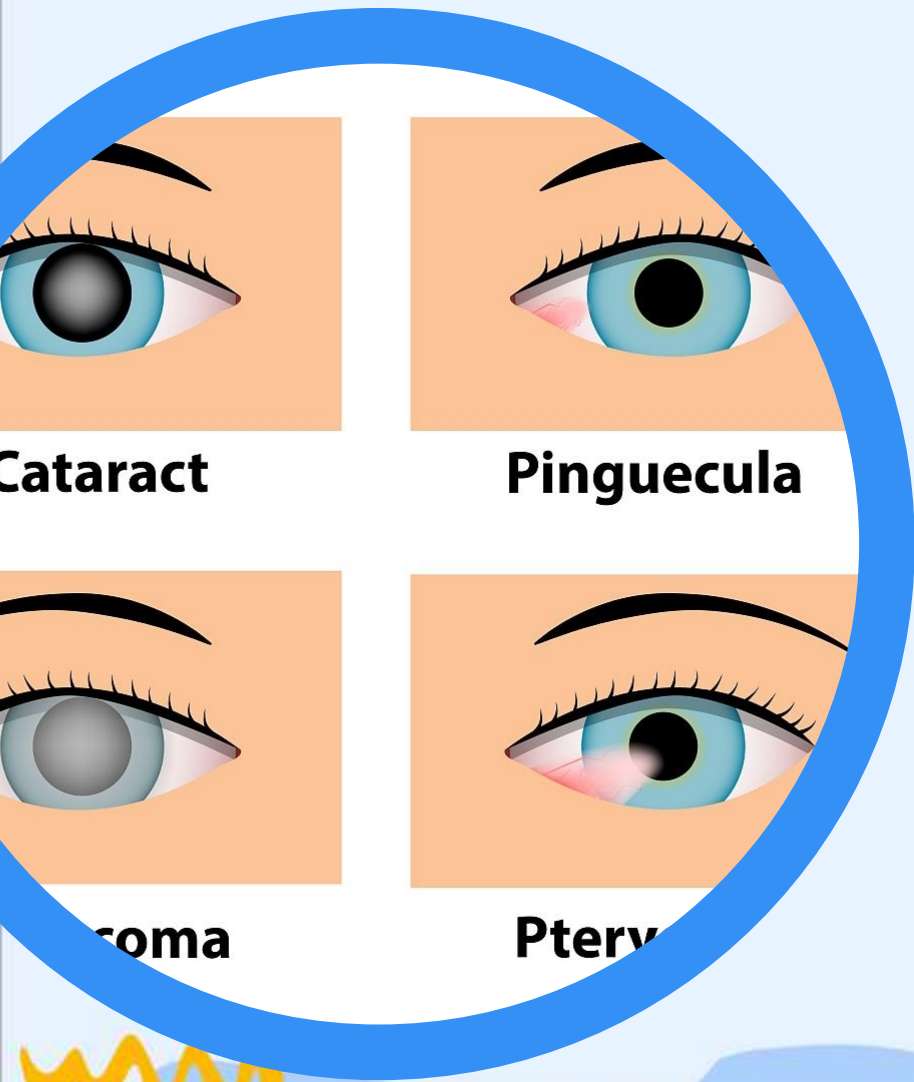
01

# 病症概述与发病机制





# 倒睫与睑内翻定义及关系



Cataract

Pinguecula

Chalazion

Pterygium

01

## 倒睫定义

倒睫是指睫毛生长方向异常，向后方生长触及眼球，造成眼部不适的外眼病。

02

## 睑内翻定义

睑内翻是指眼睑向眼球方向卷曲，导致睫毛倒向眼球的病症。

03

## 两者关系

睑内翻常伴随倒睫出现，当睑内翻达到一定程度时，睫毛会倒向眼球，加重眼部不适症状。



# 发病原因及危险因素



01

## 先天性因素

先天性睑内翻和倒睫多与遗传有关，常见于婴幼儿时期。



02

## 痉挛性因素

由于眼部炎症刺激，导致眼睑痉挛性内翻和倒睫。



03

## 瘢痕性因素

眼部外伤、手术等原因导致眼睑瘢痕形成，进而引发睑内翻和倒睫。



04

## 其他因素

年龄增长、眼部退化等也可能导致睑内翻和倒睫的发生。



# 临床表现与诊断方法



患者可能出现畏光、流泪、刺痛、眼睑痉挛等不适症状。严重时可导致角膜上皮脱落、角膜炎、角膜溃疡等并发症。

**临床表现**

**诊断方法**

医生通过裂隙灯检查可观察睫毛生长方向、眼睑位置以及角膜情况，结合患者症状进行诊断。对于复杂病例，可能需要进行眼部B超、CT等检查以明确诊断。



02

## 护理评估与计划制定







# 患者基本情况评估



## 眼部症状评估

了解患者的眼部症状，如异物感、怕光、流泪等，以判断倒睫的严重程度。



## 视力状况评估

检查患者的视力情况，了解倒睫是否已对视力产生影响。



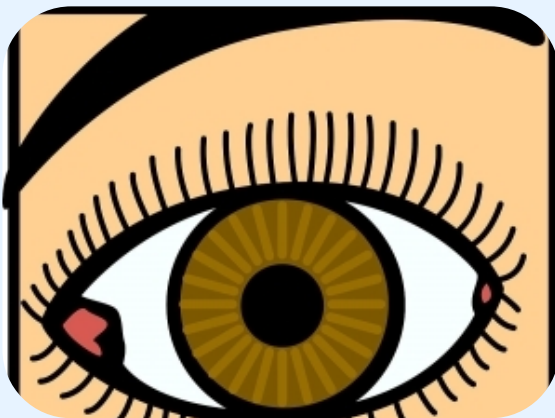
## 眼部检查

通过裂隙灯等设备检查患者的眼部情况，观察睫毛生长方向、角膜状况等。



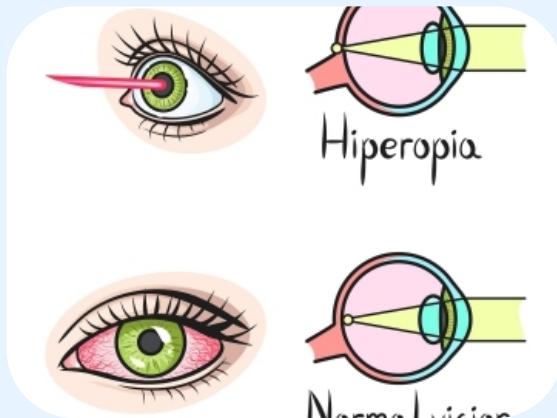


# 护理目标设定与优先级划分



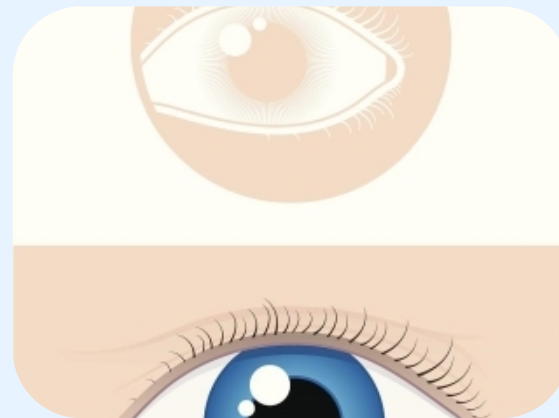
## 缓解眼部不适

优先解决患者因倒睫引起的眼部不适症状，如异物感、疼痛等。



## 预防并发症

积极采取措施预防因倒睫可能引起的并发症，如角膜炎、角膜溃疡等。



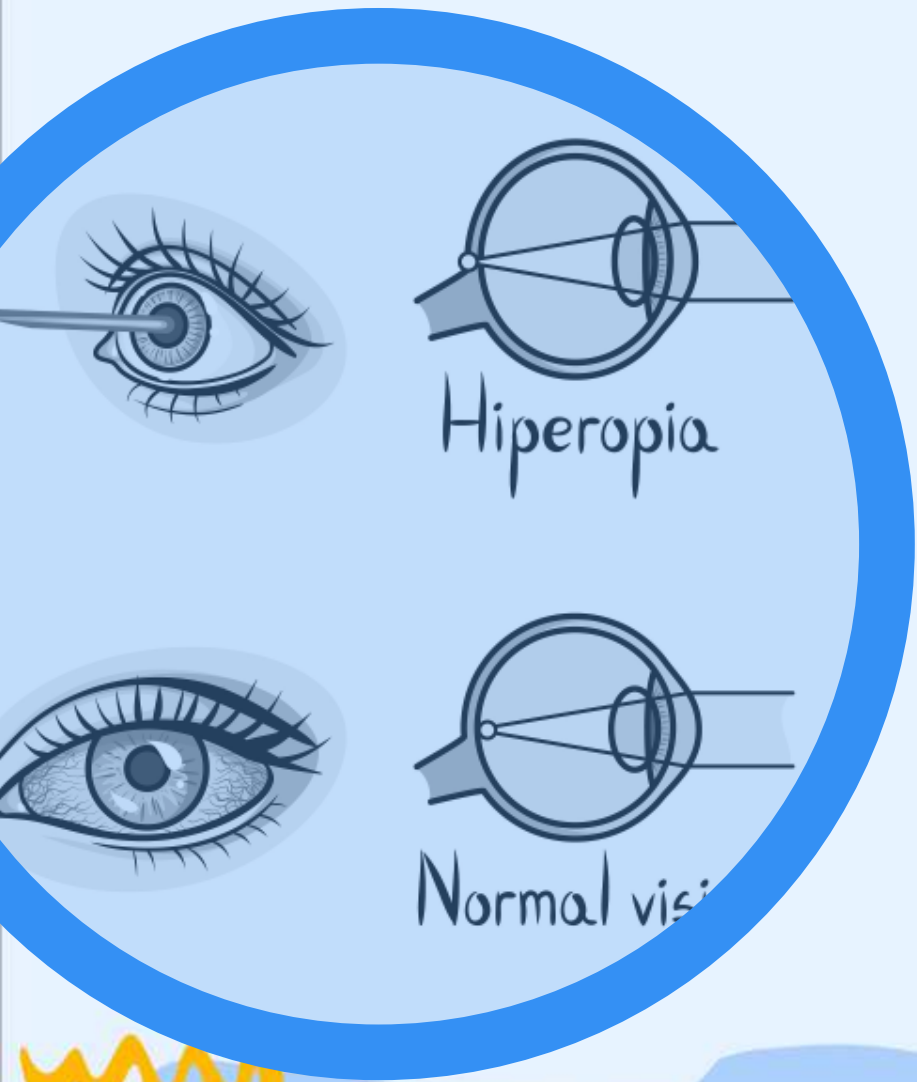
## 促进睫毛正常生长

通过护理手段促进睫毛向正常方向生长，从根本上解决倒睫问题。





# 个性化护理计划制定



01

根据患者年龄、病情等制定个性化的护理计划，如针对儿童患者需加强心理护理，减轻其恐惧感。

02

结合医生的治疗方案制定护理措施，确保治疗效果的最大化。

03

定期评估护理效果，及时调整护理计划，确保患者得到最佳的护理效果。

03

# 眼部清洁与舒适度保持措施



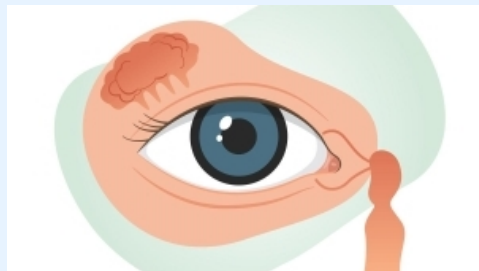


## 眼部清洁方法指导



使用温和无刺激的洁面产品清洁眼部，避免使用含酒精、香料等刺激性成分的化妆品或护肤品。

清洁时，用指腹轻轻按摩眼睑，帮助清除睫毛根部的分泌物和杂质，注意力度要轻柔，避免过度拉扯眼睑。



保持清洁频率，每天早晚进行眼部清洁，避免油脂堵塞睑板腺口，加重眼部不适症状。



## 舒适度保持技巧分享



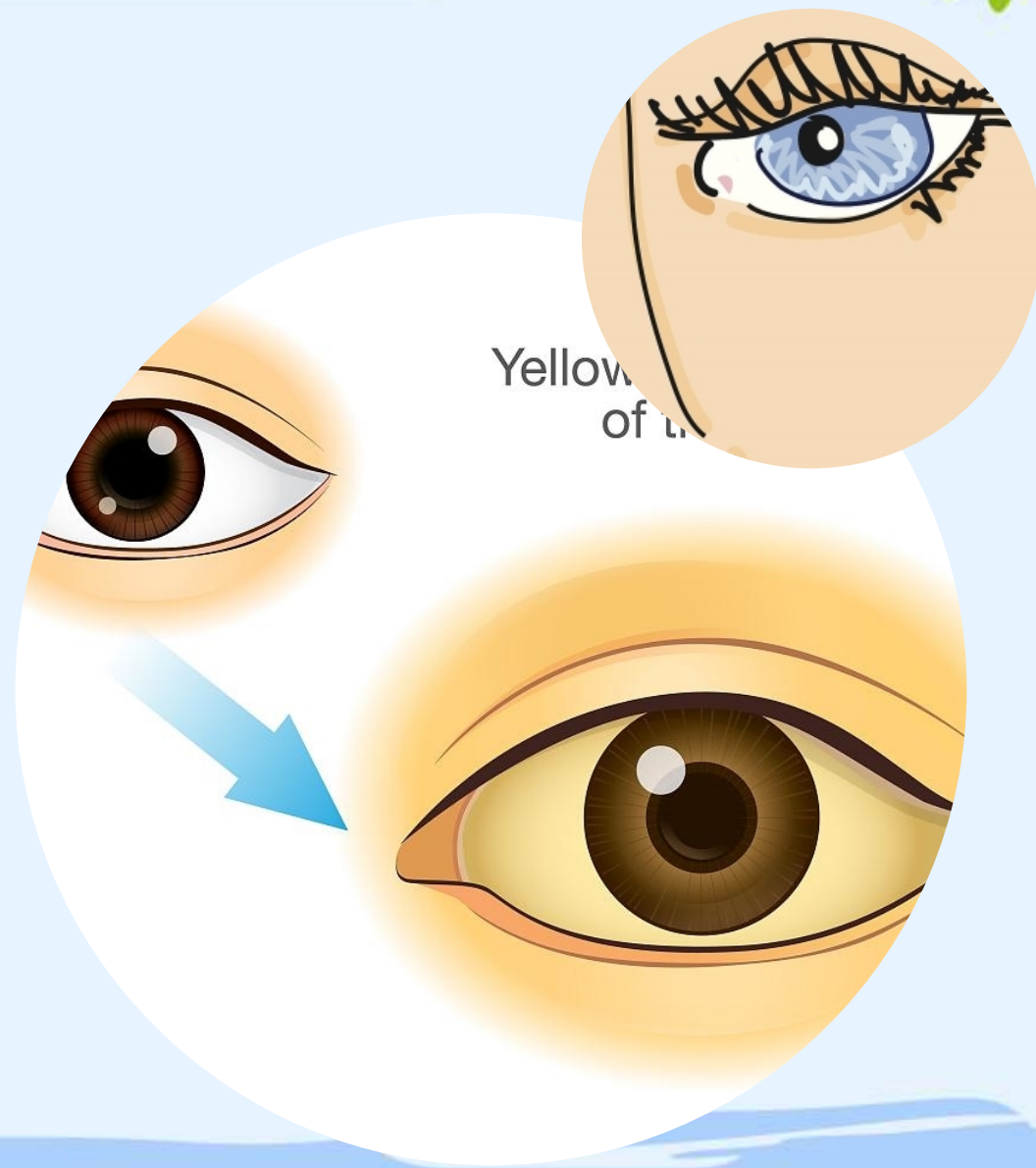
使用人工泪液等润滑剂缓解眼部干涩、异物感等不适症状，增加眼部湿润度。



采取局部冷敷或热敷的方式，缓解眼部肿胀和疼痛感，促进眼部血液循环。



注意用眼卫生，避免长时间连续用眼，定期休息并进行远眺，以缓解眼部疲劳。



以上内容仅为本文档的试下载部分，为可阅读页数的一半内容。如要下载或阅读全文，请访问：  
<https://d.book118.com/736232223002011002>