



滤泡性咽炎的临床特征

演讲者：



1 引言

3 滤泡性咽炎的临床特征

5 滤泡性咽炎与相似疾病的鉴别

7 结尾

2 滤泡性咽炎概述

4 治疗与预防

6 滤泡性咽炎的治疗效果及预后

Part 1



引言





引言

1

今天我将就滤泡性咽炎的
临床特征进行详细的讲解
和分享

2

滤泡性咽炎是一种常见的
咽喉疾病，其发病原因多
样，临床表现复杂

3

正确的认识其临床特征，
对于我们准确诊断、合理
治疗及有效预防具有极其
重要的意义

Part 2

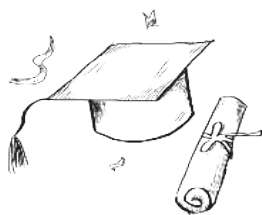


滤泡性咽炎概述





引言

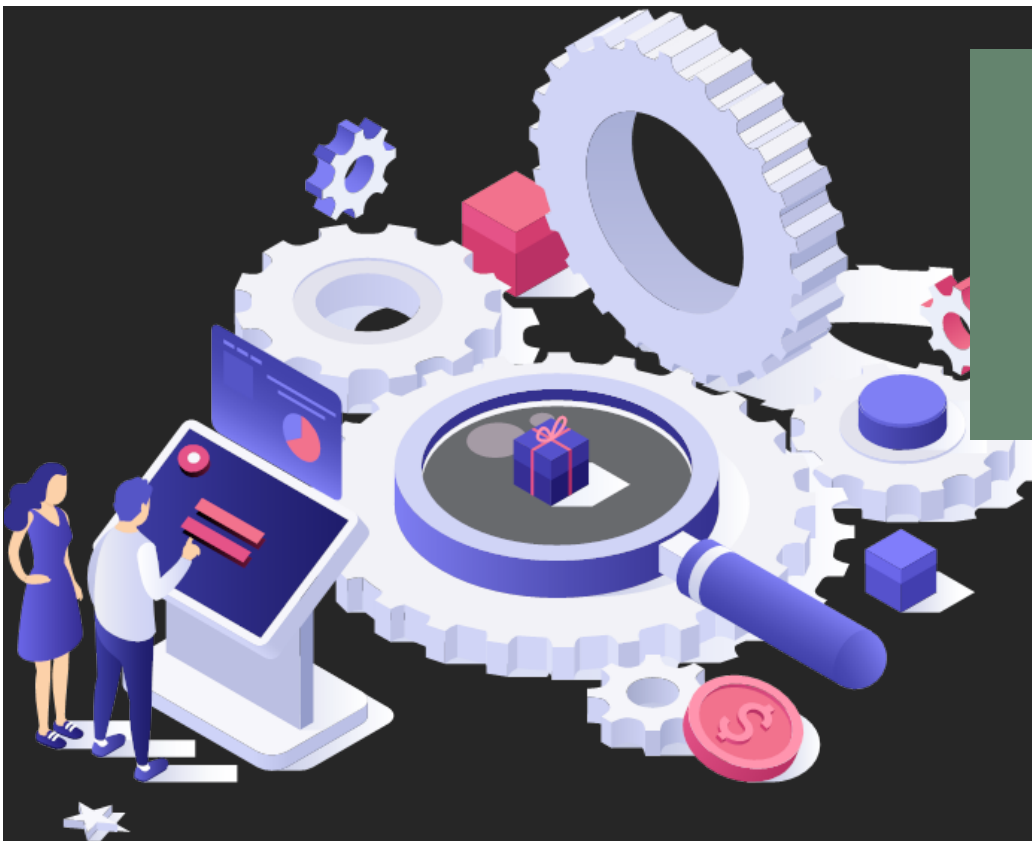


定义及发病原因

滤泡性咽炎是指咽部淋巴滤泡的慢性炎症反应。其主要病因包括：感染、化学物质刺激、过敏反应、职业因素等。当咽部长期受到不良刺激时，黏膜上的淋巴滤泡增生并出现慢性炎症



第一章：滤泡性咽炎概述



流行病学特征

滤泡性咽炎多发于成人，常伴有长期咽喉不适，儿童较少见。在职业上，长期接触粉尘、有害气体的人群中发病率较高。地域上，环境污染较重的地区发病率也相对较高

Part 3



滤泡性咽喉炎的临床特征





滤泡性咽炎的临床特征

症状表现

- ▶ 咽部不适：患者常自觉咽部有异物感、干燥感、灼热感等
- ▶ 声音嘶哑：部分患者可出现声音嘶哑或失声现象
- ▶ 分泌物增多：咽部黏膜分泌增多，常有黏液分泌，严重者伴有恶心感
- ▶ 淋巴滤泡增生：患者可见咽后壁有淋巴滤泡增生现象，呈点状或团块状分布





滤泡性咽炎的临床特征



体征观察

咽部充血：咽部黏膜充血、肿胀，颜色鲜红或暗红

淋巴滤泡肿大：在喉镜检查下可见淋巴滤泡明显肿大，呈颗粒状或团块状

分泌物检查：分泌物中可见大量白细胞及炎症细胞



滤泡性咽炎的临床特征

诊断依据

- ▶ 病史询问：详细询问患者症状及发病过程
- ▶ 体格检查：观察咽部充血及淋巴滤泡增生情况
- ▶ 实验室检查：分泌物检查以确定炎症程度及病因
- ▶ 影像学检查：如需排除其他疾病时，可进行喉部影像学检查



以上内容仅为本文档的试下载部分，为可阅读页数的一半内容。如要下载或阅读全文，请访问：
<https://d.book118.com/737164145103010005>