

乳腺癌 宫颈癌



关 注 女 性 健



腺 癌



梅艳芳

2003年12月30日，凌晨2时50分，
香港艺坛年仅40岁的梅艳芳，
因患**宫颈癌**在香港养和医院，静静地告别了人世。



李媛媛

2002年10月20日，

著名演员李媛媛因患**宫颈癌**

病逝，终年41岁。



- 什么是宫颈癌？
- 宫颈癌的危险因素？
- 宫颈癌的预防？



现状

- 宫颈癌位居女性恶性肿瘤**第二位**。
- 全世界每年子宫颈癌的新发病例约有50万

宫颈癌发病率： 第一位：智利（15.4/10万）
第二位：中国
（14.6/10万）
第三位：委内瑞
拉（11.2/10万）



现状

宫颈癌发病高峰年龄呈双峰状，为35-39岁和60-64岁，特别值得注意的是，由于环境污染加上生活中的不良卫生习惯，宫颈癌如今趋向于年轻化

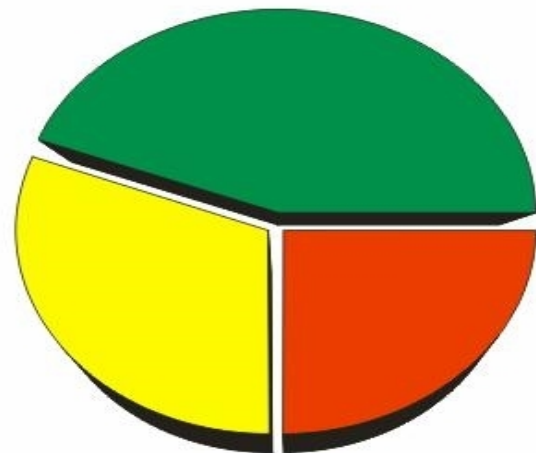


年轻化



现状

- 我国每年新增宫颈癌发病人数约13万，占了全世界1/4。我国宫颈癌的死亡率为4.3/10万。
- 在宫颈癌的高发区，死亡率高达36/10万，超过全国宫颈癌死亡率的10倍。



宫颈癌的定义

宫颈癌是指发生在妇女

子宫颈部位的恶性肿瘤。

昵图网 nipic.com/weimingchen

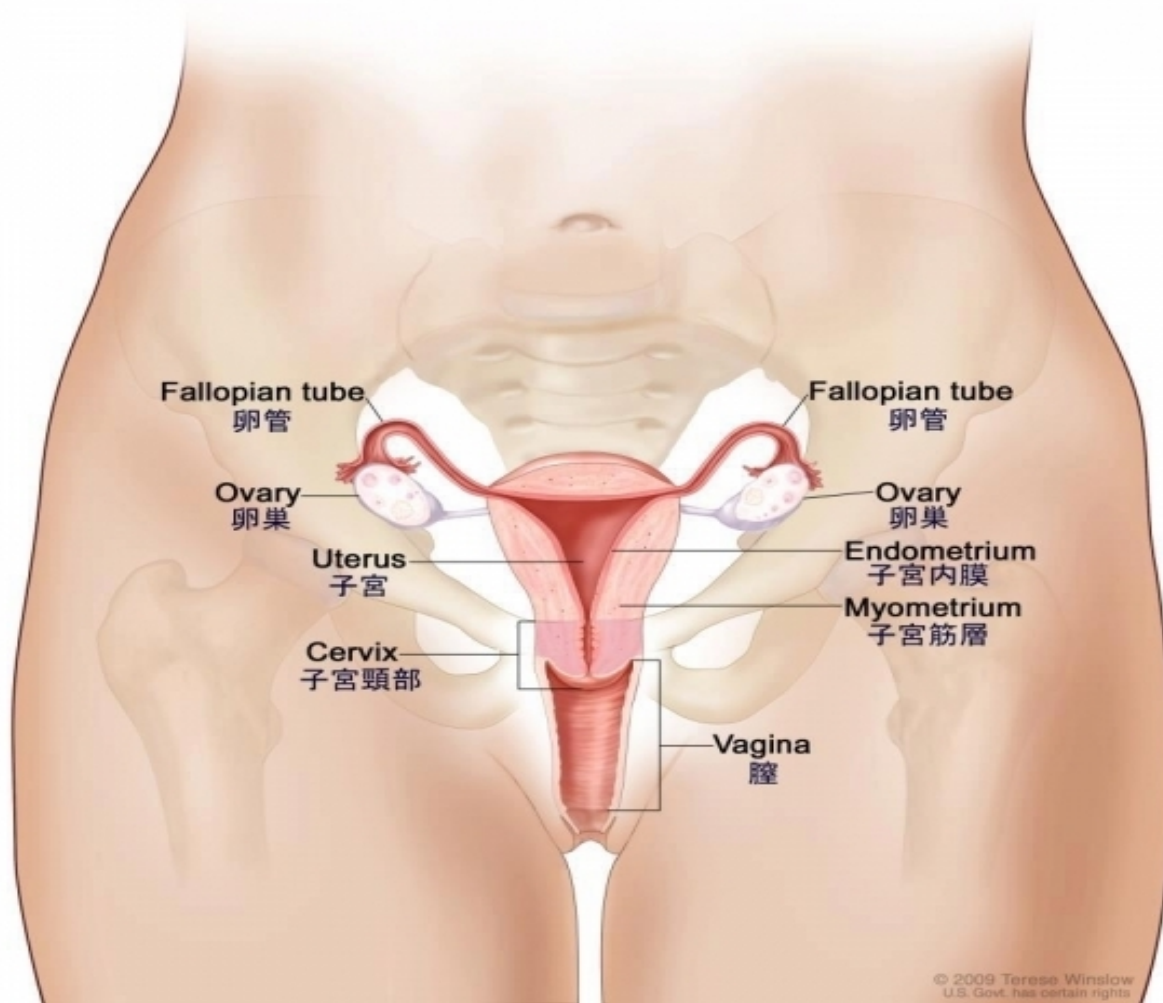


东莞市清溪镇社区卫生服务中心
Community Health Service Center of
Dongguan Qingxi

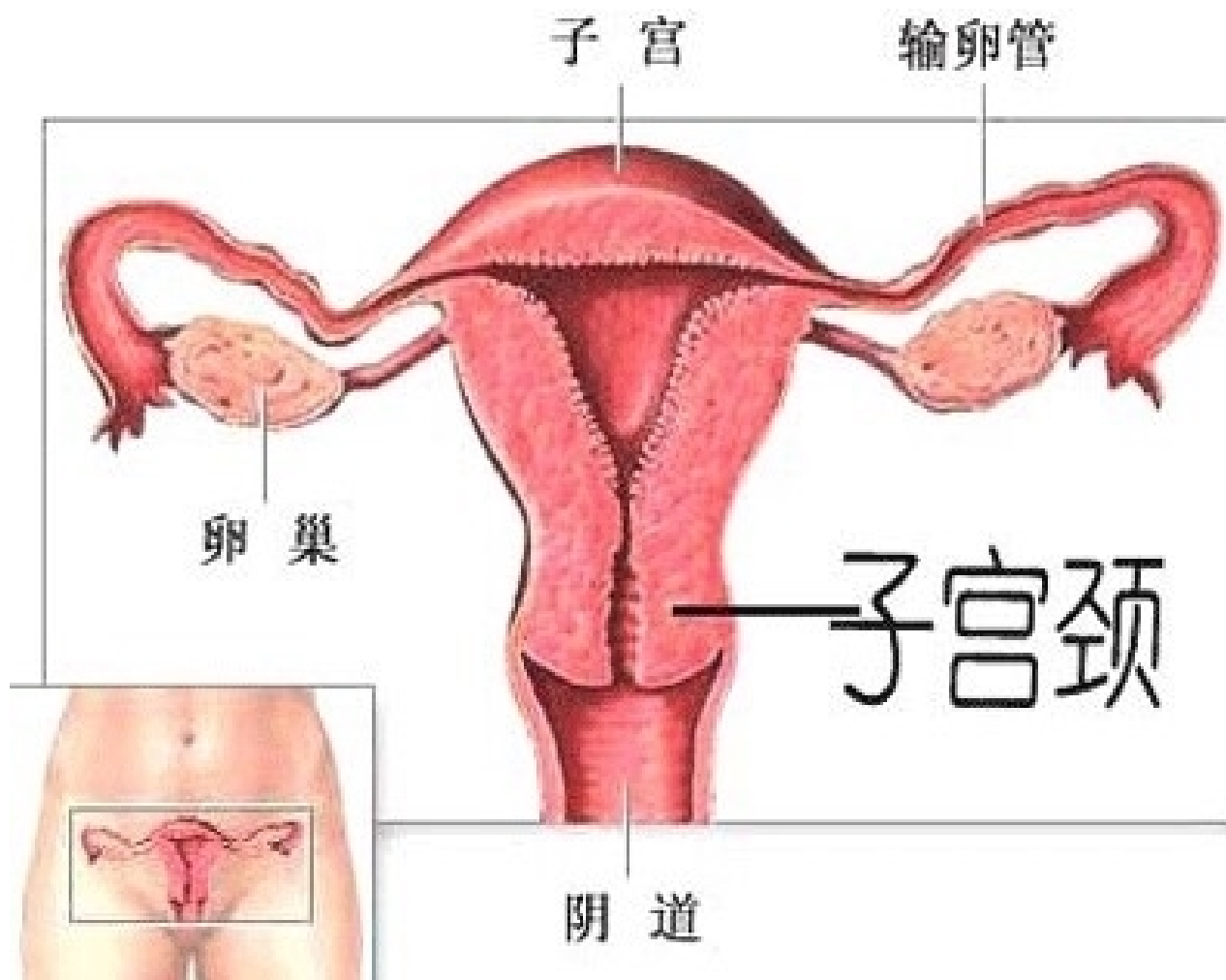


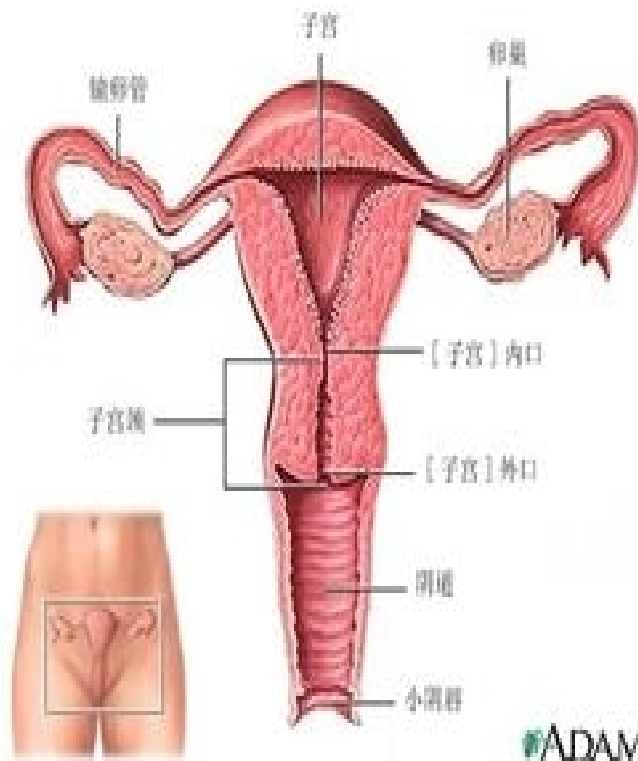
正面图

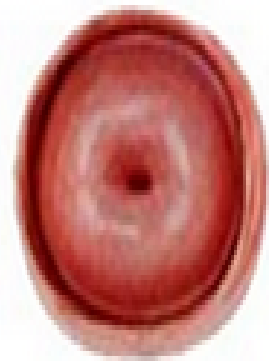
女性 宫颈 位置



女性 宫颈 位置







未产妇

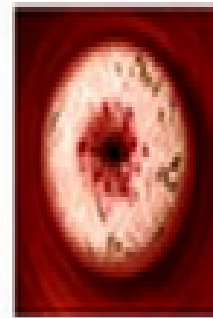
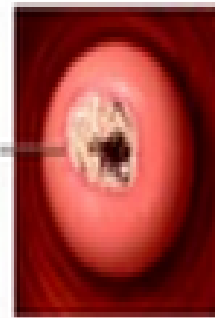


经产妇

正常的子宫口

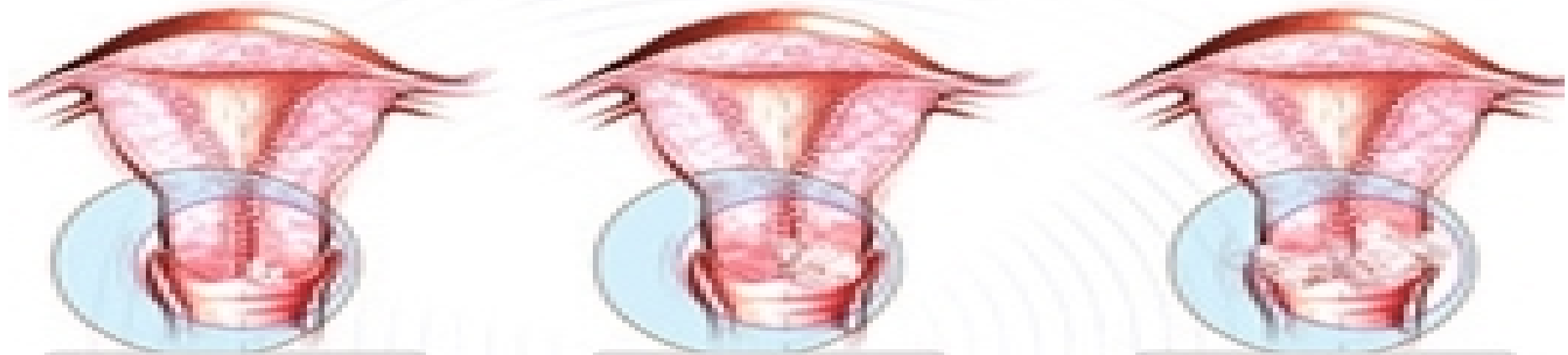


宫颈癌



宫颈癌病程发展图示

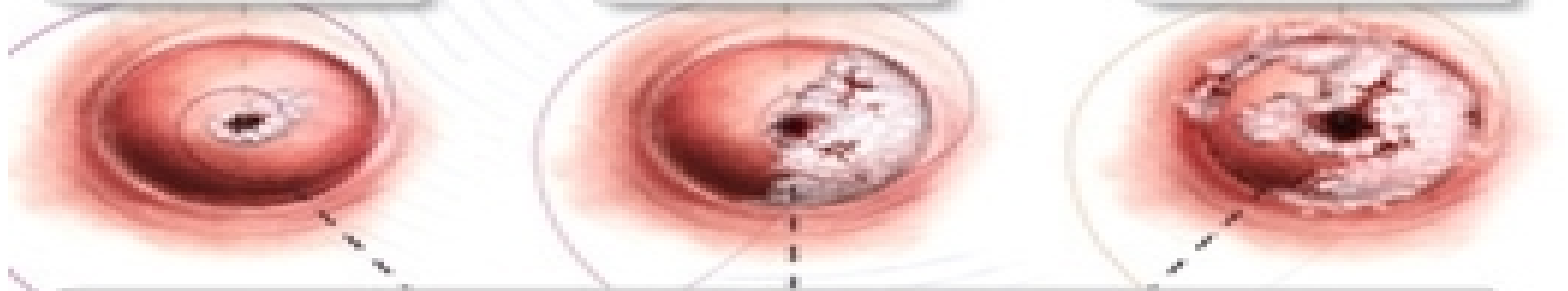




早期

中期

晚期



宫颈癌的进展情况



东莞市清溪镇社区卫生服务中心
Community Health Service Center of
Dongguan Qingxi



宫 颈 癌

的 症 状

- ◆ 阴道流血接触性：不规则。
- ◆ 阴道排液：稀薄，水样或米泔状，白色或血性，腥臭。晚期，大量，脓性恶臭。
- ◆ 晚期症状：疼痛；侵犯邻近器官引起的症状；贫血、恶病质。



宫颈癌发病危险因素



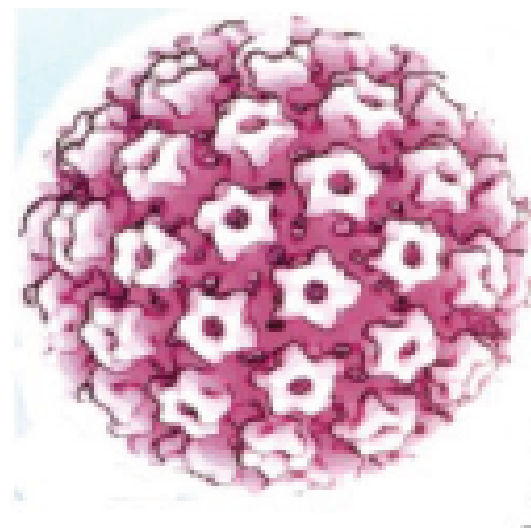
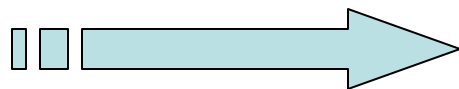
- ◆生物学因素：**人乳头瘤病毒（HPV）**，高危型持续感染。
- ◆性行为及分娩因素：初次性生活过早，性活跃，经期及产褥。
- ◆经期卫生不良者；早产、多产、多次阴道分娩；高危配偶。
- ◆遗传因素：易感性
- ◆其他：机体免疫功能抑制；吸烟史。



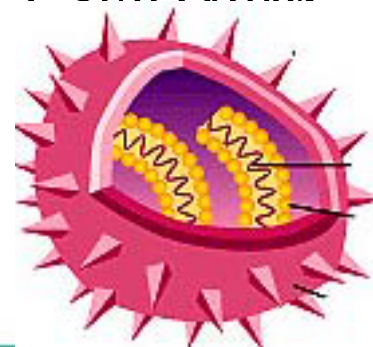
宫颈癌的病因

科学家已经明确高危人乳头瘤病毒（HPV）持续感染时引起宫颈癌的主要病因。

人乳头瘤病毒
(HPV)



- 病毒在日常环境中存在，但是传染的途径主要是通过性生活，如果有很多的性伴侣，或者正常的性行为，一方携带了乳头状病毒，在性行为的时候把粘膜损伤了，这个病毒就会粘膜上生长。
- 但并不是说感染了病毒之后你就一定得宫颈癌。
- 所以我们不能说谈宫颈癌色变，一谈到HPV也是很害怕，有的人了检查，看到自己有HPV的感染，就觉得我是不是要得宫颈癌了。
- 其实一个疾病的发生，他的原因是很多的，不能说单纯的你感染了这个病毒，你就一定会变成宫颈癌。
- 但是，你得宫颈癌的几率就比其他人高了。



该怎么做？

■ 积极参加宫颈筛查

已有性生活的女性定期进行妇科检查，在医生的指导下应用有效的筛查手段，完全有可能早期发现宫颈病变。

■ 熟悉宫颈癌早期征兆

接触性阴道出血、不规则阴道流血、绝经后阴道流血、月经淋漓不净、白带增多伴异味等，一旦出现此类症状应尽快到医院就诊，接受妇检、细胞学、阴道镜、宫颈活检等相关检查。

■ 不可对“宫颈炎”掉以轻心。



警惕！红颜杀 乳 手 腺 癌



东莞市清溪镇社区卫生服务中心

Community Health Service Center of
Dongguan Qingxi



DongGuan
CHS

知名演员陈晓旭因患**乳腺癌**2007年5月13日 在深圳去世 年仅42岁，3月8日出家



以《叶子》这首歌走红的台湾歌手



以《叶子》这首歌走红的台湾“疗伤歌手”阿桑，因罹患**乳腺癌末期**2009年4月6日早上8点半病逝于台北新店慈济医院，年仅34岁。



乳腺癌

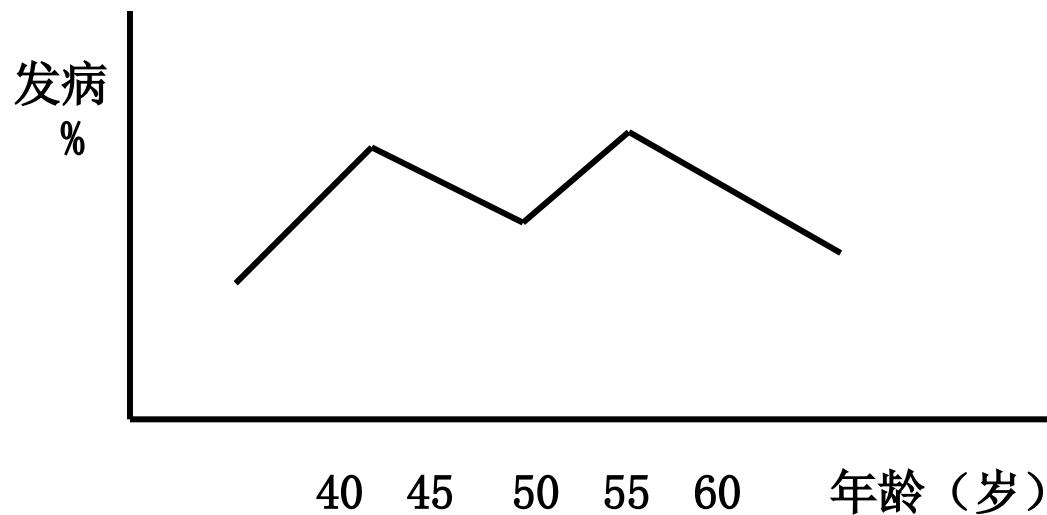
在美国，女性第一位的癌症就是乳腺癌。我国女性乳腺癌的发病率也在不断攀升，如上海乳腺癌已排在女性癌症第一位。



F80180C © Michael Krasowit



乳腺癌多发生于40—60岁绝经期前后的妇女，有两个发病高峰：



乳腺癌的发病因素

1) 危险因素

① 年龄

乳腺癌最显著的危险因素是年龄，其发病率随着年龄的增长显著增加，在停经前每十年增加一倍。



② 遗传因素

乳腺癌发病有
明显的家族倾向，乳腺癌
患者的姐妹和女儿患乳腺
癌的可能性可高达30—
50%。

现已证实诱发乳
腺癌的基因位于17号染色
体。



③ 内分泌因素

研究表明，乳腺癌与内分泌之间关系密切；女性（12岁以前）初潮年龄越早，绝经年龄越晚（55岁以后）患乳腺癌危险性越大（雌激素水平较健康女性高15—24%）。



LD-0052 © DANIEL PANGBOURNE • YCL



- 乳腺增生人群比正常人群乳腺癌发病高3~4倍。
- 乳腺增生者在40~49岁之间容易恶变，此年龄阶段，应注意：3cm以内的肿块，边界由光滑到不整齐，质感由囊性变为坚韧者，应及时到医院检查。



④ 生育的因素

初产年龄大（> 35岁），产次少或不育，哺乳时间短，与18岁生育第一胎相比，患乳腺癌的危险升高4倍。



以上内容仅为本文档的试下载部分，为可阅读页数的一半内容。如要下载或阅读全文，请访问：<https://d.book118.com/738126132040006114>