



# 心理健康教育管理系统

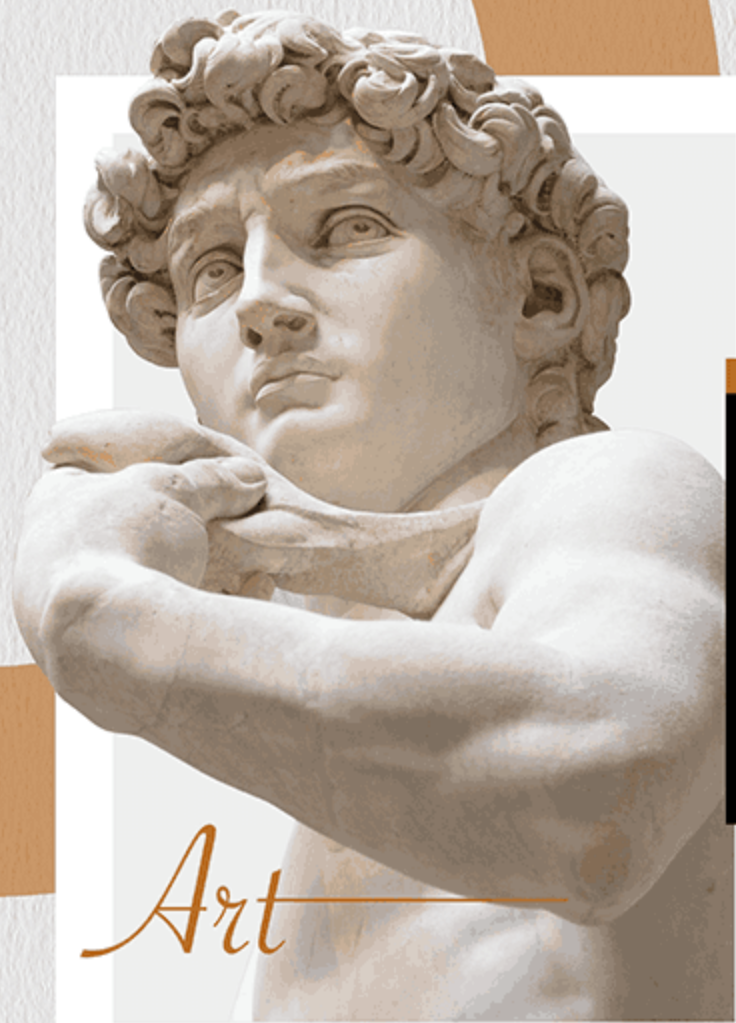


汇报人：XXX

2024-01-08

Art





CONTENTS

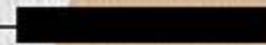
# 目录

- 系统概述
- 心理健康教育管理系统功能
- 心理健康教育管理系统实施
- 心理健康教育管理系统应用案例
- 心理健康教育管理系统未来发展



# 01 系统概述

CHAPTER



# 定义与目标



## 定义

心理健康教育管理系统是一个综合性的平台，旨在提供心理健康教育相关的资源、服务和支持。

## 目标

提高心理健康教育水平，促进个体和群体的心理健康，预防心理问题和疾病，提升社会整体心理健康水平。

# 系统的重要性

## 提高心理健康意识

通过系统的宣传和教育功能，提高公众对心理健康的认知和重视程度。



## 促进个体发展

为个人提供心理健康知识和技能，帮助个体实现自我成长和发展。



## 维护社会稳定

通过预防和解决心理问题，降低社会不稳定因素，维护社会和谐稳定。



# 系统的发展历程

## 起步阶段

心理健康教育管理系统最初以简单的宣传和教育功能为主，主要通过传统媒体进行传播。

## 发展阶段

随着信息技术的发展，系统开始集成更多的功能和服务，如在线咨询、心理测评等。

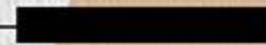
## 成熟阶段

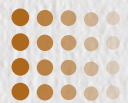
系统逐渐发展成为一个综合性、个性化的平台，提供全方位的心理健康服务，并实现与其他相关系统的整合。



# 02 心理健康教育管理系统 功能

CHAPTER





# 学生信息管理

## 个人信息录入

学生基本信息如姓名、性别、年龄、联系方式等。

## 心理档案建立

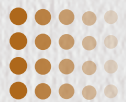
记录学生的心理健康状况、家庭背景、性格特点等信息。



## 信息查询与更新

方便管理员随时查询学生信息，并可进行信息更新维护。





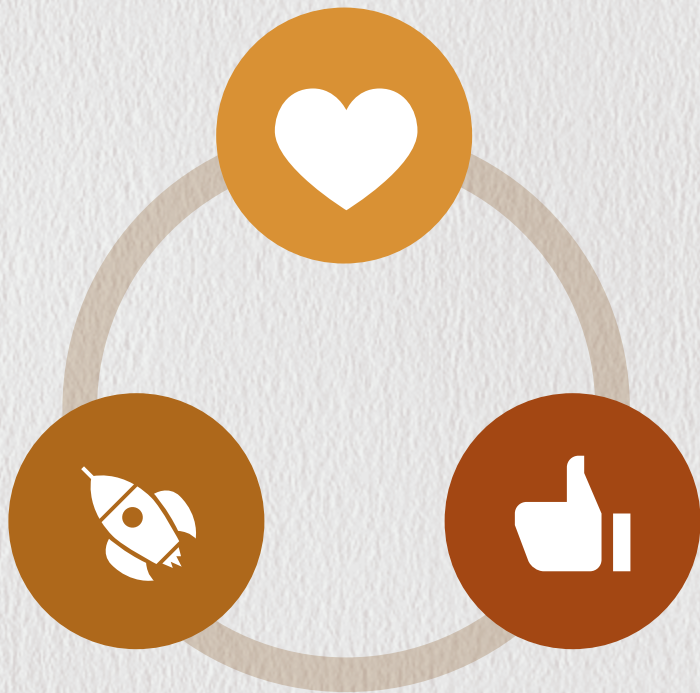
# 课程管理

## 课程计划制定

根据学生需求和学校实际情况，制定心理健康教育课程计划。

## 课程安排

安排教室、教师和上课时间，确保课程顺利开展。



## 课程评价与反馈

对课程效果进行评价，收集学生和教师反馈，优化课程设置。

## 咨询师信息录入

咨询师的基本信息、专业背景、资质认证等。

## 咨询记录与跟踪

记录咨询过程、学生反馈和咨询效果，对咨询过程进行跟踪管理。

## 咨询预约与排期

学生可预约咨询时间，系统自动排期并通知相关人员。





# 心理测评管理

## ● 测评工具选择

根据需要选择合适的心理测评工具，如性格测试、智力测试等。

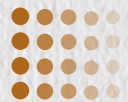
## ● 测评实施与数据收集

组织学生进行心理测评，收集测评数据并进行分析。

## ● 测评结果报告

生成测评结果报告，为学生提供个性化建议和指导。





# 数据分析与报告



## 数据统计与分析

对学生信息、课程数据、咨询记录等进行统计和分析。

## 报告生成

根据分析结果生成各类报告，如学生心理健康状况报告、课程效果评估报告等。

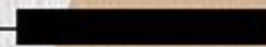
## 数据可视化展示

利用图表、报表等形式将数据可视化展示，便于理解和分析。



# 03 心理健康教育管理系统 实施

CHAPTER



以上内容仅为本文档的试下载部分，为可阅读页数的一半内容。如要下载或阅读全文，请访问：  
<https://d.book118.com/745004030221011213>