

# 《脂肪肝》科普教育

汇报人：XXX

日期：XX-XX-XX



# 目录

- 脂肪肝基本概念与发病原因
- 脂肪肝的生理病理机制
- 脂肪肝的临床检查与诊断
- 脂肪肝的治疗方法与效果评估
- 脂肪肝患者生活调整建议
- 总结与展望

**01**

# 脂肪肝基本概念与发病原因

# 脂肪肝定义及分类



## 定义

脂肪肝是指肝细胞内脂肪堆积过多的病变，不是一种独立的疾病，而是多种原因导致的肝脏病理改变。

## 分类

根据脂肪变性在肝脏累及的范围，可分为轻、中、重三型，通常脂肪含量超过肝脏重量的5%~10%时被视为轻度脂肪肝，超过10%~25%为中度脂肪肝，超过25%为重度脂肪肝。

# 发病原因与危险因素

## 发病原因

脂肪肝的发病原因多种多样，包括长期大量饮酒、快速减肥、营养不良、糖尿病、药物或毒物的损伤等。

## 危险因素

肥胖、长期饮酒、快速减重、营养不良、糖尿病、高血脂等都是脂肪肝的危险因素。此外，某些药物或化学毒物也可能导致脂肪肝。



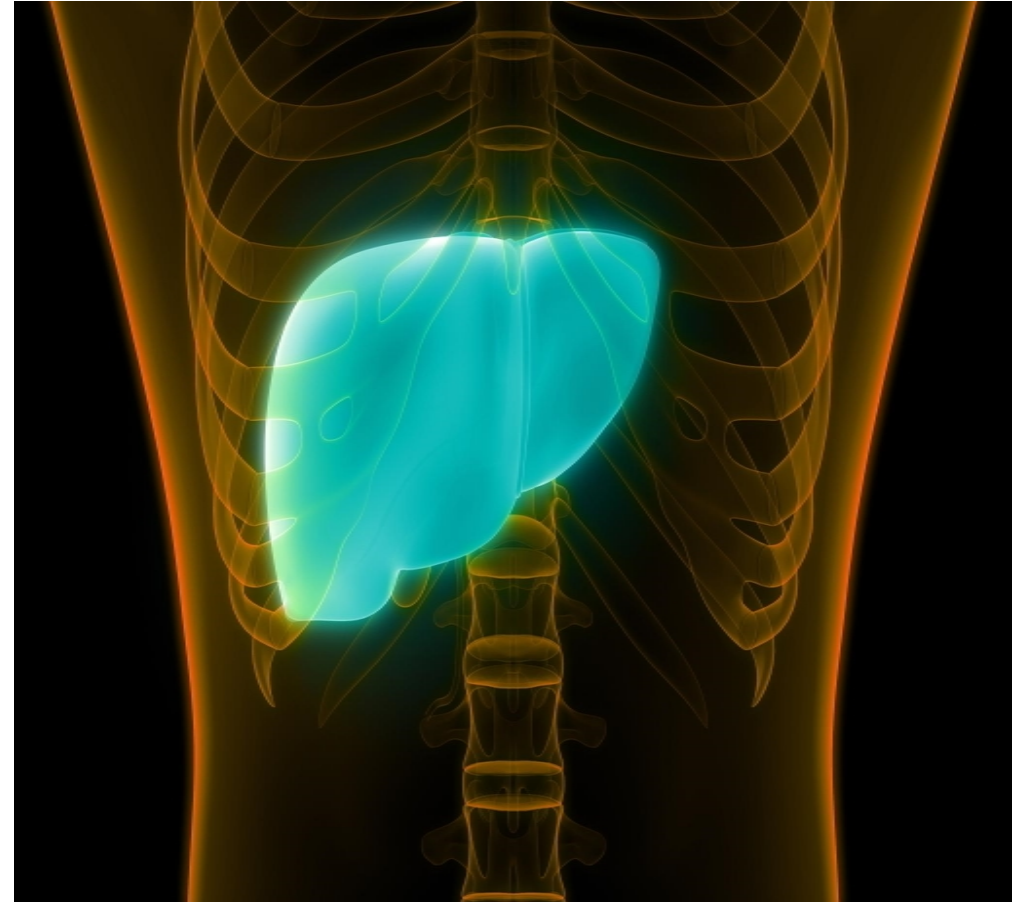
# 临床表现与诊断方法

## 临床表现

轻度脂肪肝多无临床症状，患者多于体检时偶然发现。中、重度脂肪肝有类似慢性肝炎的表现，可有食欲不振、疲倦乏力、恶心、呕吐、肝区或右上腹隐痛等。

## 诊断方法

医生会根据患者的病史、临床表现、体格检查以及实验室检查（如肝功能检查、血脂分析）和影像学检查（如B超、CT）等结果进行诊断。



# 预防措施与重要性

## 预防措施

保持健康的生活方式，包括合理饮食、适量运动、戒烟限酒等，是预防脂肪肝的有效方法。此外，避免快速减肥和营养不良，以及谨慎使用药物和化学毒物，也有助于预防脂肪肝的发生。

## 重要性

脂肪肝是一种常见的肝脏疾病，发病率不断升高，且日趋年轻化。早期诊断并及时治疗对于逆转脂肪肝、防止其进一步发展为更严重的肝脏疾病具有重要意义。因此，加强脂肪肝的科普教育，提高公众对脂肪肝的认识和重视程度，对于预防和治疗脂肪肝至关重要。

02

## 脂肪肝的生理病理机制



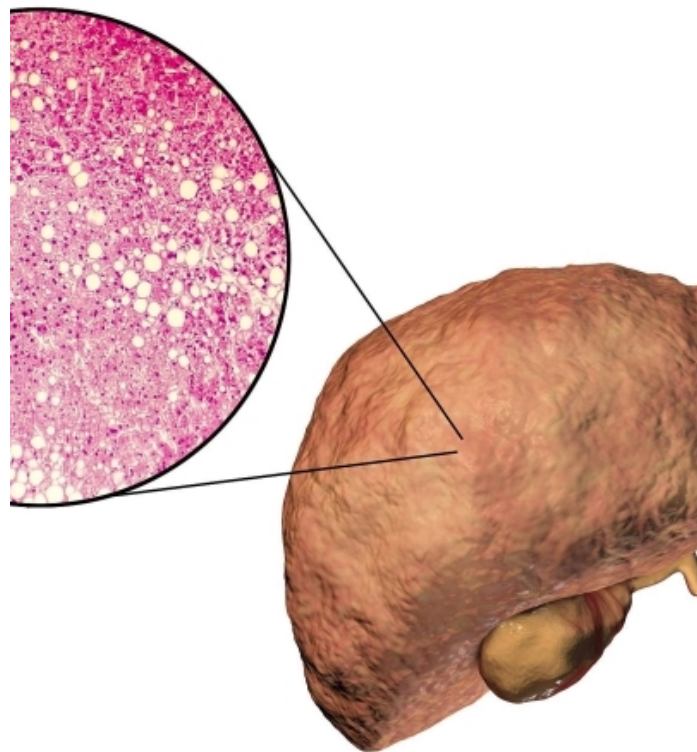
# 肝内脂肪代谢过程

## 脂肪酸的摄取

肝细胞通过特定的转运蛋白，从血液中摄取游离脂肪酸。

## 脂肪酸的氧化

肝细胞内的脂肪酸可以通过 $\beta$ -氧化过程在线粒体内进行氧化分解，产生能量。



## 脂肪酸的合成

肝细胞可以利用葡萄糖合成脂肪酸，这一过程主要在细胞质和线粒体中进行。

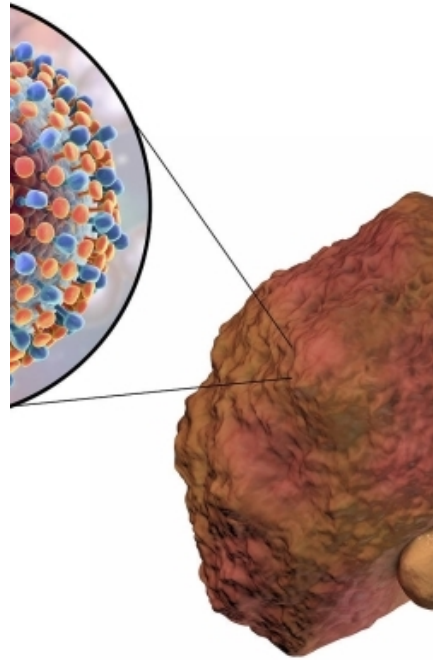
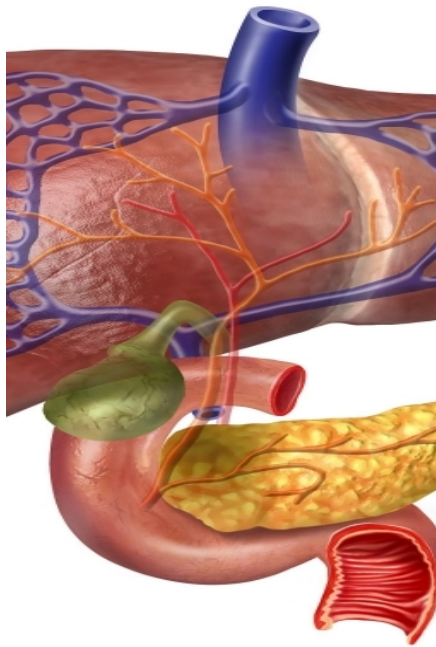
## 脂肪酸的酯化

肝细胞内的脂肪酸可以与甘油结合形成甘油三酯，储存在肝细胞内。

# 脂肪肝形成机制及影响因素



力可以有针对性地影响肝脏脂肪



## 脂肪肝形成机制

当肝细胞内脂肪酸的摄取、合成、氧化和酯化等过程失衡时，会导致脂肪在肝细胞内过度堆积，形成脂肪肝。

## 影响因素

肥胖、糖尿病、高脂血症、长期大量饮酒、快速减肥、营养不良以及某些药物的使用等，都可能导致脂肪肝的发生。

# 不同程度脂肪肝的病理变化

01

## 轻度脂肪肝

肝细胞内出现少量脂肪滴，肝小叶结构基本正常，无明显炎症和纤维化。

02

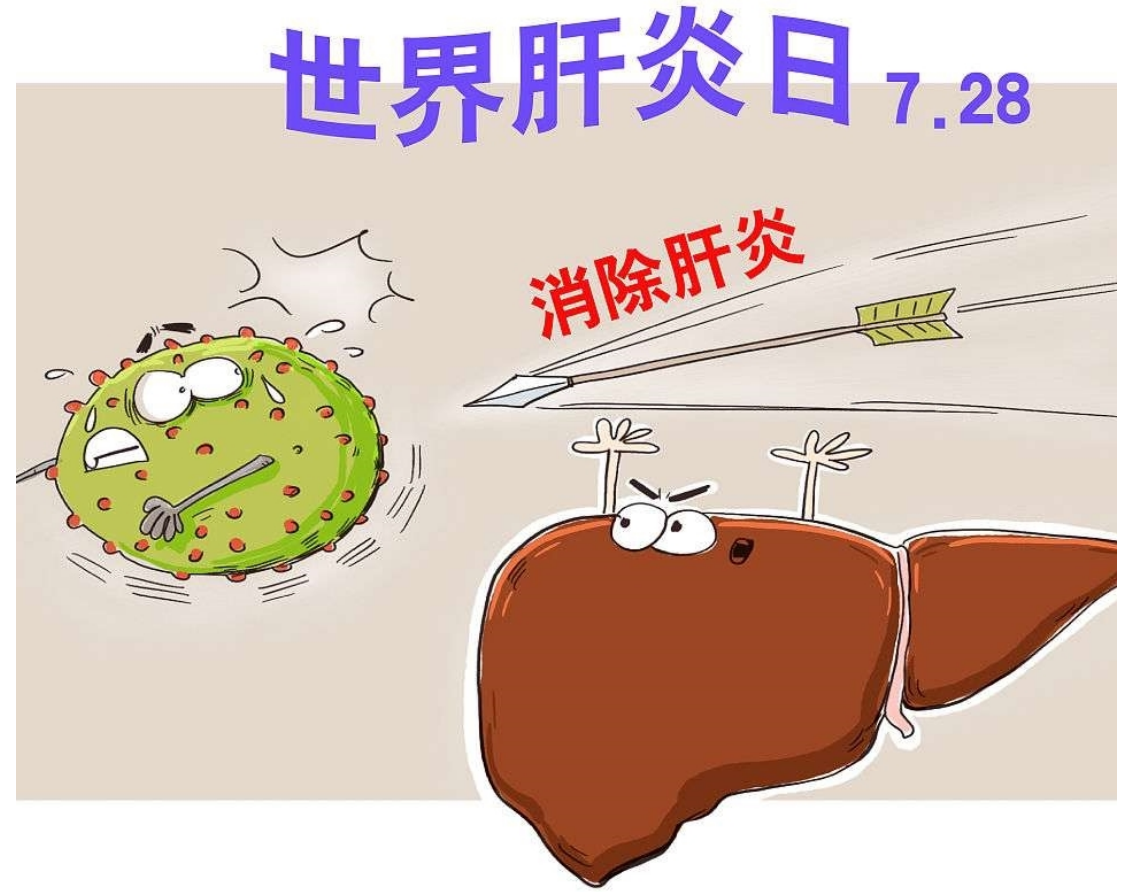
## 中度脂肪肝

肝细胞内脂肪滴增多，部分肝细胞开始变性，可能伴有轻度炎症和纤维化。

03

## 重度脂肪肝

大量肝细胞被脂肪滴占据，肝细胞严重变性，可能出现坏死，炎症和纤维化程度加重。



# 脂肪肝对身体健康的影响

## 肝功能受损

脂肪肝会影响肝细胞的正常功能，导致肝功能下降，进而影响身体的代谢和排泄功能。

## 诱发其他肝病

脂肪肝可能演变为脂肪性肝炎、肝纤维化甚至肝硬化等更严重的肝病。

## 增加心血管疾病风险

脂肪肝患者常伴有血脂异常，会增加动脉粥样硬化和心血管疾病的风险。

## 影响其他器官功能

脂肪肝可能导致胰岛素抵抗、糖尿病、高血压等代谢综合征，进而影响全身多个器官的功能。



03

## 脂肪肝的临床检查与诊断

# 常规临床检查项目及指标

## 血液生化检查

包括肝功能测试，如丙氨酸氨基转移酶（ALT）、天冬氨酸氨基转移酶（AST）、碱性磷酸酶（ALP）等，以评估肝脏功能和损伤程度。



## 血脂检查

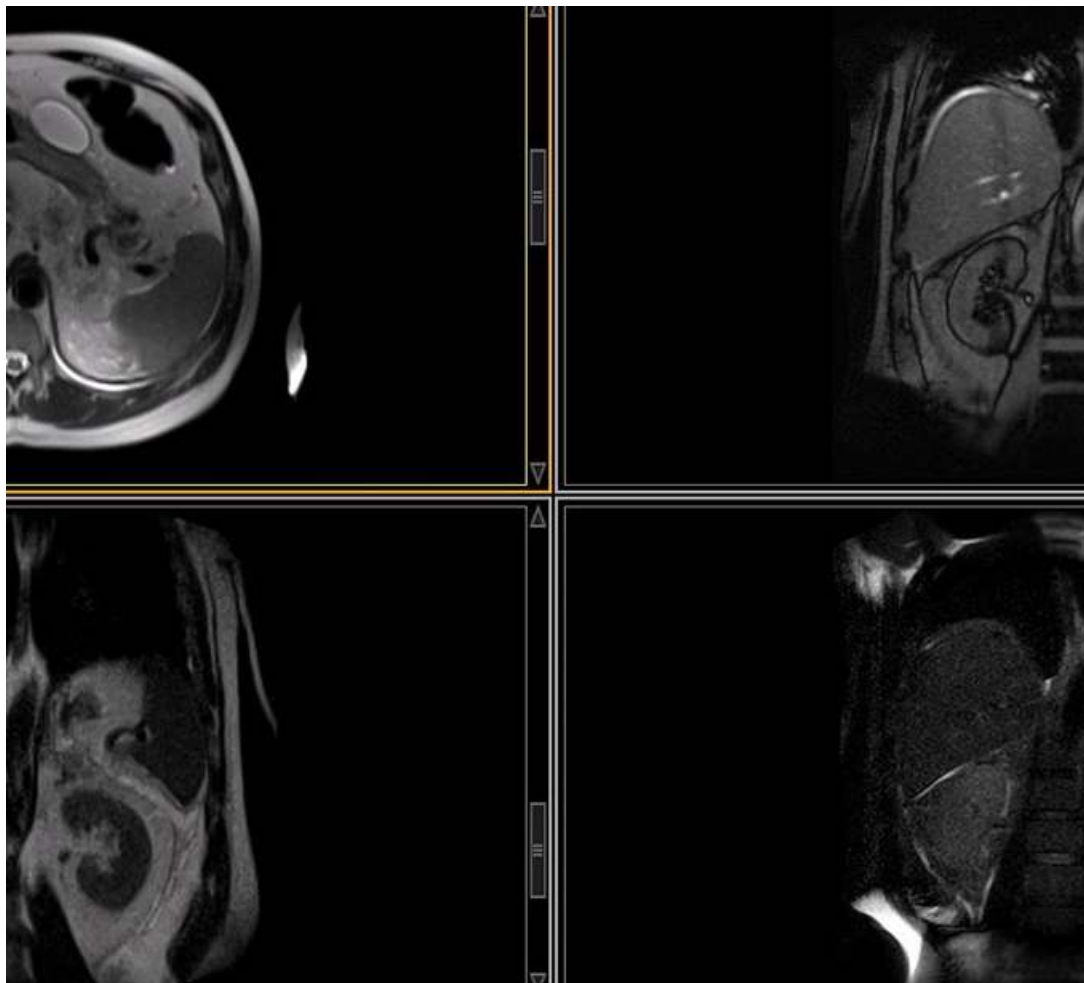
检测血液中的胆固醇、甘油三酯等指标，了解血脂代谢情况。

## 血糖检查

脂肪肝患者常伴有胰岛素抵抗和糖尿病风险增加，因此血糖检查也是必要的。



# 影像学检查在脂肪肝诊断中的应用



## 超声检查

是诊断脂肪肝的常用方法，可以观察肝脏的形态、大小和实质回声情况，判断脂肪肝的程度。

## CT检查

可以更准确地评估肝脏的脂肪变性程度，尤其是对于肥胖患者。

## MRI检查

对于超声和CT难以诊断的病例，MRI可以提供更详细的肝脏结构和脂肪含量信息。

# 诊断标准及鉴别诊断要点

## 诊断标准

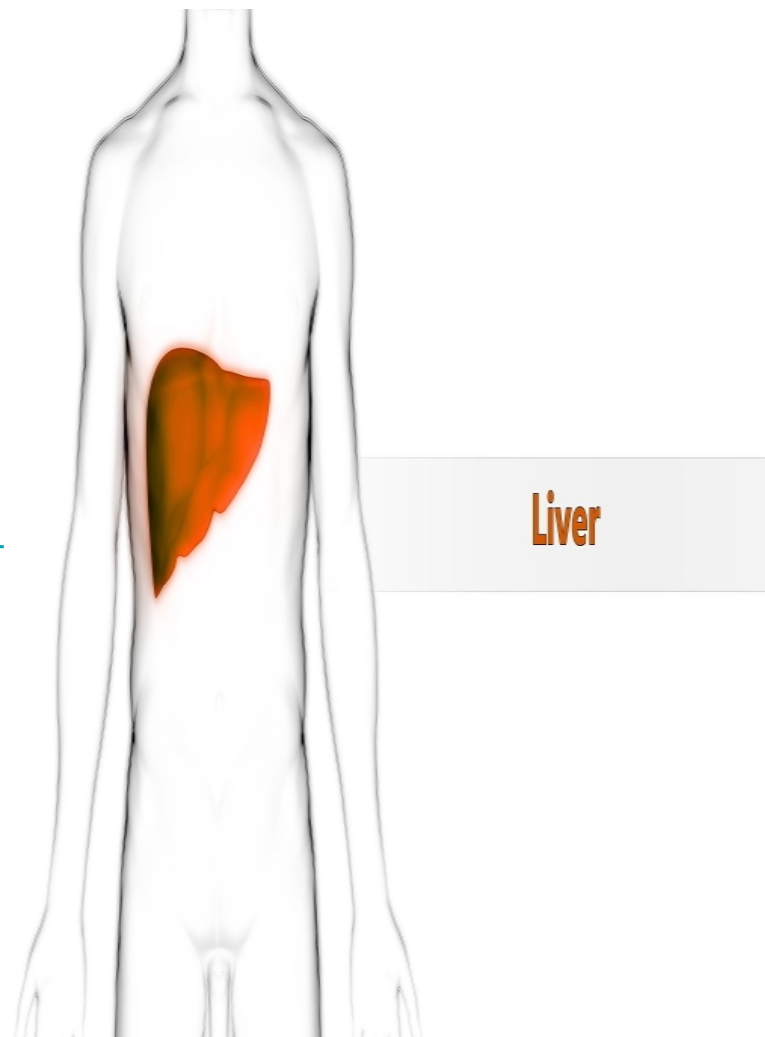
通常根据肝内脂肪含量、肝细胞脂肪变性程度以及影像学检查结果来综合判断。具体标准可能因不同医疗机构和专家而有所差异。

---

## 鉴别诊断要点

需要与病毒性肝炎、酒精性肝病、自身免疫性肝病等其他肝脏疾病进行鉴别。这些疾病也可能导致肝脏脂肪变性，但病因和治疗方法有所不同。

---





以上内容仅为本文档的试下载部分，为可阅读页数的一半内容。如要下载或阅读全文，请访问：  
<https://d.book118.com/745020342344011242>