



- 阿尔茨海默病概述







定义与特征

定义

特征

阿尔茨海默病的主要特征包括认知功能减退、记忆障碍、语言障碍、视觉空间技能减退、行为异常等。





阿尔茨海默病的病因

01



遗传因素



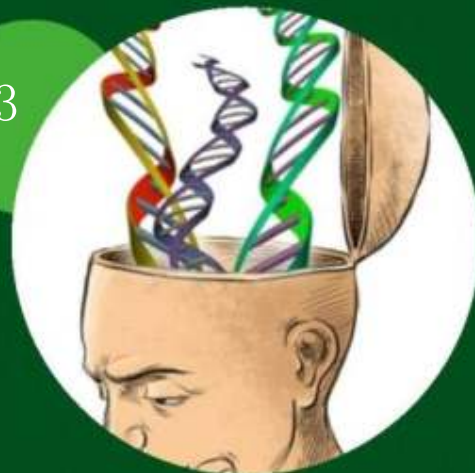
02



环境因素



03



神经生物学因素





阿尔茨海默病的临床表现



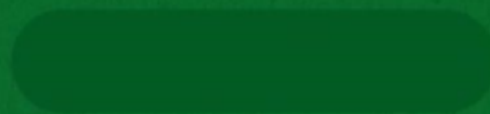
早期症状



中期症状



晚期症状





提高患者生活质量



帮助患者维持日常生活能力

促进社交互动

心理支持



延缓病情发展

早期干预



调整生活方式



药物治疗



减轻家庭负担

提高患者自理能力

通过康复训练，提高患者的自理能力，减少家庭成员的照顾时间和负担。



社区服务

利用社区资源，提供康复护理服务，减轻家庭照顾患者的负担。



家庭支持

为家庭成员提供相关知识和技能培训，帮助他们更好地照顾患者，减轻家庭负担。







认知训练

记忆训练

注意力训练

语言训练

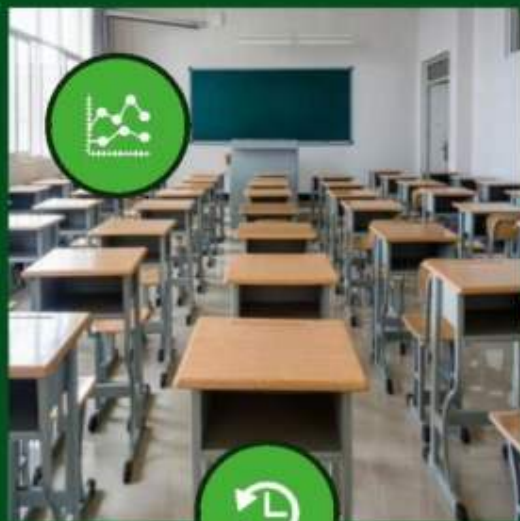
思维训练





日常生活能力训练

基本生活技能训练



家居环境适应性训练



社交技能训练

职业康复训练

以上内容仅为本文档的试下载部分，为可阅读页数的一半内容。如要下载或阅读全文，请访问：
<https://d.book118.com/74522214220011342>