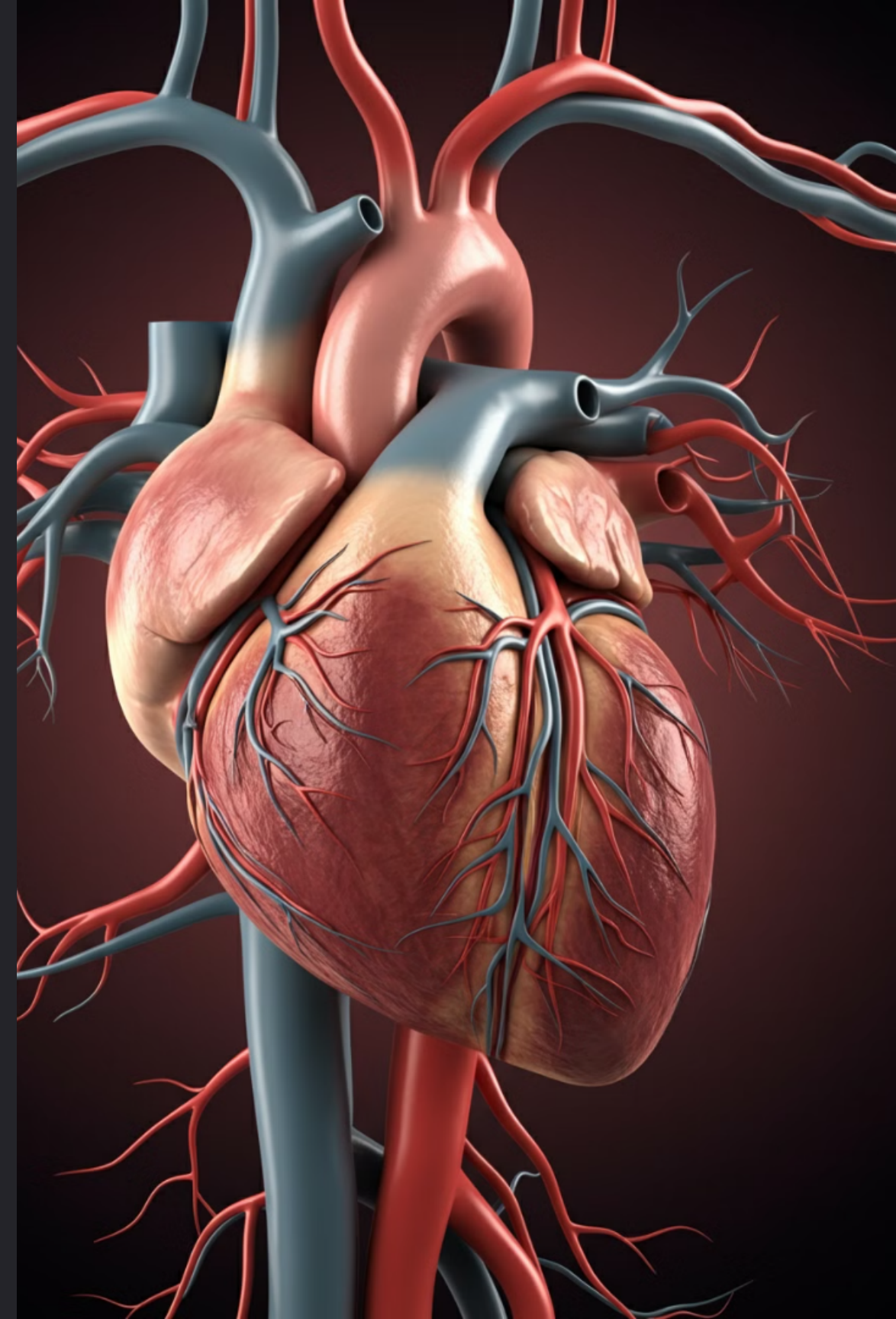


高血压的定义和成因

高血压是指动脉血压持续高于正常水平，是常见的慢性疾病。

高血压的成因包括遗传因素、生活方式、疾病等。

ss by s s



高血压的危害



心脏负荷增加

高血压会增加心脏的负担，导致心肌肥厚，心力衰竭等问题。



脑血管病风险

高血压是脑卒中的主要危险因素，可导致脑出血、脑梗塞等严重疾病。



肾脏损伤

高血压会损伤肾小球，导致肾功能下降，甚至肾衰竭。



视力下降

高血压会导致视网膜病变，甚至失明。

高血压的常见并发症

心脏并发症

高血压会增加心脏负担，导致心脏肥大、心肌梗死、心力衰竭等。

脑血管并发症

高血压会损伤脑血管，导致脑卒中、脑出血、脑梗塞等。

肾脏并发症

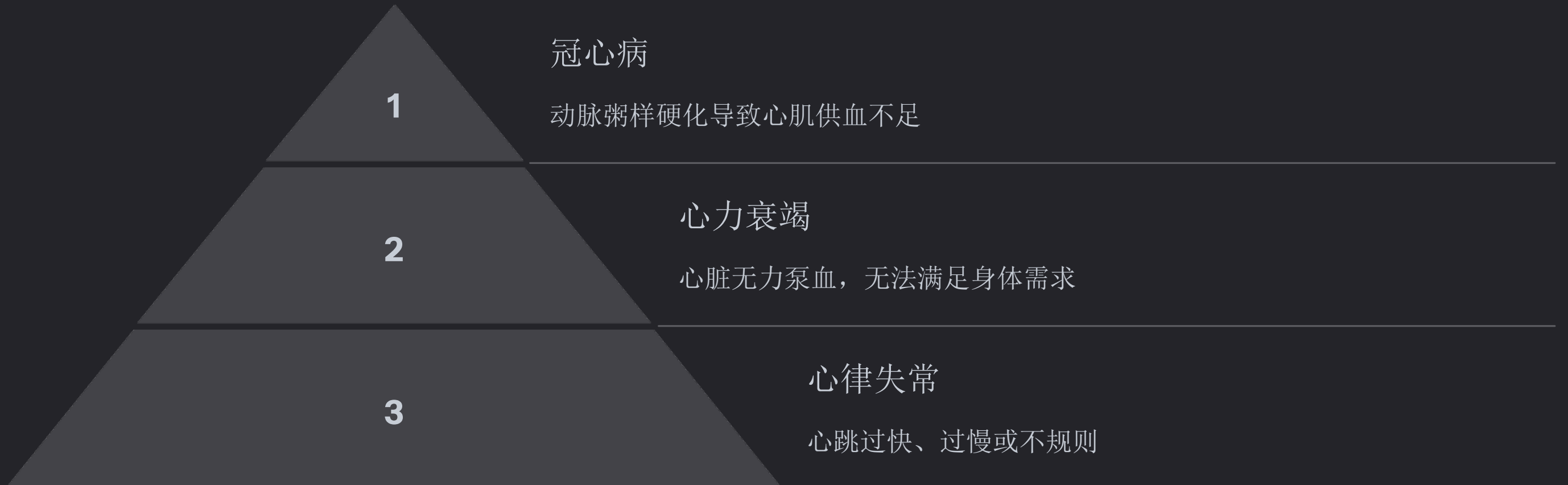
高血压会导致肾小球硬化，进而引起肾功能衰竭、蛋白尿等。

眼科并发症

高血压会损伤视网膜血管，导致视网膜病变、青光眼等。



心脏并发症



高血压会损伤心脏血管，增加心脏负荷，容易导致心脏并发症。

冠心病

定义

冠心病是指冠状动脉粥样硬化性心脏病，是由于冠状动脉狭窄或阻塞引起的。

风险因素

高血压、高血脂、吸烟、糖尿病、肥胖、缺乏运动等都是冠心病的风险因素。

症状

常见症状包括胸痛、气短、心悸、疲劳等，严重时可导致心肌梗塞。

治疗

治疗方法包括药物治疗、生活方式调整、介入治疗、手术治疗等。

心力衰竭

定义

心力衰竭是指心脏无法有效地将血液泵送到身体其他部位。它会导致疲劳、呼吸急促、水肿等症状。

类型

心力衰竭可分为两种类型：收缩性心力衰竭和舒张性心力衰竭。收缩性心力衰竭是指心脏肌肉无力，无法有效地泵出血液。舒张性心力衰竭是指心脏肌肉僵硬，无法有效地放松，导致血液无法进入心脏。

原因

心力衰竭的常见原因包括冠心病、高血压、心肌炎、心脏瓣膜病等。

治疗

心力衰竭的治疗包括药物治疗、生活方式改变和手术治疗。药物治疗可以帮助改善心脏功能，减轻症状。生活方式改变包括戒烟、控制体重、减少钠盐摄入等。手术治疗可以帮助修复心脏缺陷，改善心脏功能。

心律失常



心房颤动

心房颤动是最常见的心律失常类型，会导致心房快速且不规则地跳动，增加中风风险。



心室颤动

心室颤动是一种致命的心律失常，会导致心脏停止有效泵血，需要立即进行除颤。



窦性心动过缓

窦性心动过缓是指心跳过慢，可能导致头晕、乏力等症状，但在某些情况下可能是正常的。



早搏

早搏是指心脏跳动提前，会导致心悸，通常是良性的，但有时可能提示潜在的的心脏问题。

脑血管并发症

1

脑卒中

脑卒中是高血压最严重的并发症之一，可能导致偏瘫、失语、认知障碍等严重后果。

2

脑出血

脑出血是指脑血管破裂导致血液流入脑组织，是高血压最常见的脑血管并发症。

3

脑梗塞

脑梗塞是指脑血管阻塞导致脑组织缺血坏死，高血压是脑梗塞的重要危险因素之一。

脑卒中



症状表现

突发性肢体无力、麻木、言语不清，甚至昏迷，需要紧急就医。



病理机制

脑部血管阻塞或破裂导致脑组织缺血或出血，造成神经功能障碍。



治疗方法

药物治疗、手术治疗、康复训练，改善神经功能，提高生活质量。

脑出血

定义

脑出血是指脑血管破裂，血液进入脑组织，导致脑组织受损的一种疾病。

病因

- 高血压
- 脑血管畸形
- 脑肿瘤
- 血液病
- 外伤

症状

- 头痛
- 呕吐
- 意识障碍
- 偏瘫
- 失语

治疗

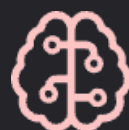
脑出血的治疗主要包括手术治疗和药物治疗。

脑梗塞



血管阻塞

脑血管发生阻塞，导致脑组织缺血、缺氧。



神经损伤

缺血缺氧时间过长，脑细胞会死亡，造成不可逆的损伤。



肢体功能障碍

脑梗塞可导致半身不遂、语言障碍、吞咽困难等。

肾脏并发症

1

肾功能衰竭

高血压会损害肾脏血管，导致肾脏无法正常过滤血液，最终可能导致肾功能衰竭。

2

蛋白尿

高血压会导致肾脏血管壁受损，使蛋白质从尿液中漏出，出现蛋白尿，这会进一步加重肾脏负担。

3

其他并发症

高血压还会导致肾小球硬化、肾间质纤维化等病变，这些病变会影响肾脏功能，导致肾脏疾病。

肾功能衰竭

定义

肾功能衰竭是指肾脏无法正常过滤血液，导致体内废物和水分积聚。

症状

肾功能衰竭的症状包括疲劳、乏力、恶心、呕吐、呼吸困难、水肿等。

治疗

肾功能衰竭的治疗方法包括药物治疗、透析治疗和肾移植。

预防

控制血压、血糖和血脂，戒烟限酒，定期体检可以预防肾功能衰竭。



肾脏并发症

1 蛋白尿

蛋白尿是指尿液中蛋白质含量异常升高，是肾脏受损的早期表现。高血压会损伤肾脏血管，导致肾小球滤过功能下降，从而出现蛋白尿。

2 肾功能衰竭

肾功能衰竭是指肾脏功能严重受损，无法有效地排出代谢产物和调节水电解质平衡。高血压会导致肾脏慢性损伤，最终发展为肾功能衰竭。

眼科并发症

高血压会导致眼部血管损伤，并可能引发多种眼科并发症。

1

视网膜病变

高血压可导致视网膜血管痉挛或硬化，影响视力。

2

青光眼

高血压可增加眼压，导致青光眼。

3

其他眼部问题

高血压还可能引起眼部出血、视神经萎缩等。

为了预防眼科并发症，高血压患者应定期进行眼科检查，控制血压，并保持健康的生活方式。

以上内容仅为本文档的试下载部分，为可阅读页数的一半内容。如要下载或阅读全文，请访问：<https://d.book118.com/748105143042007004>