

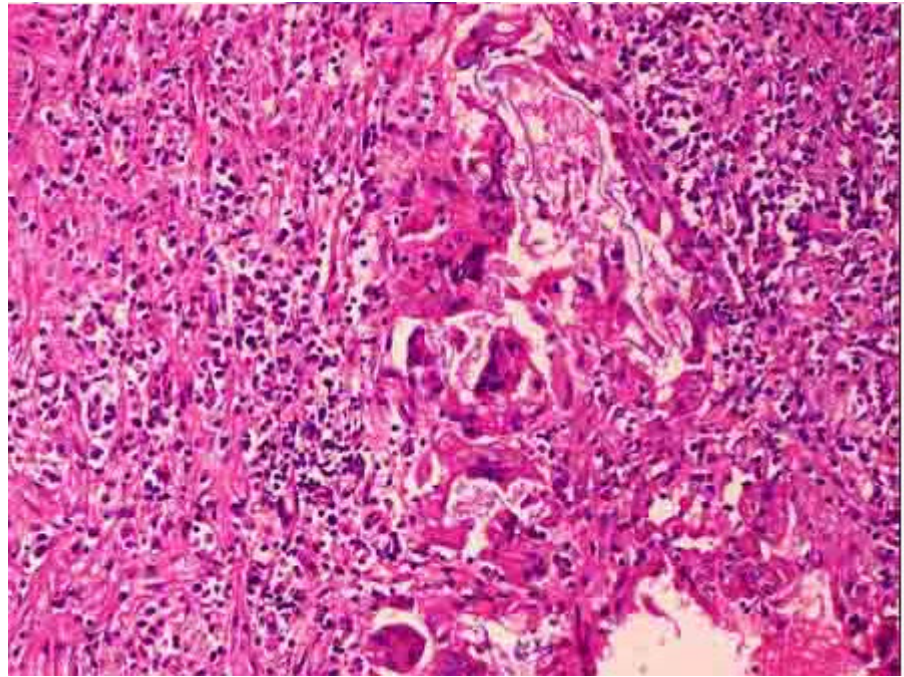
## 病理学(医学高级)《炎症必看考点》考试题

姓名:\_\_\_\_\_ 年级:\_\_\_\_\_ 学号:\_\_\_\_\_

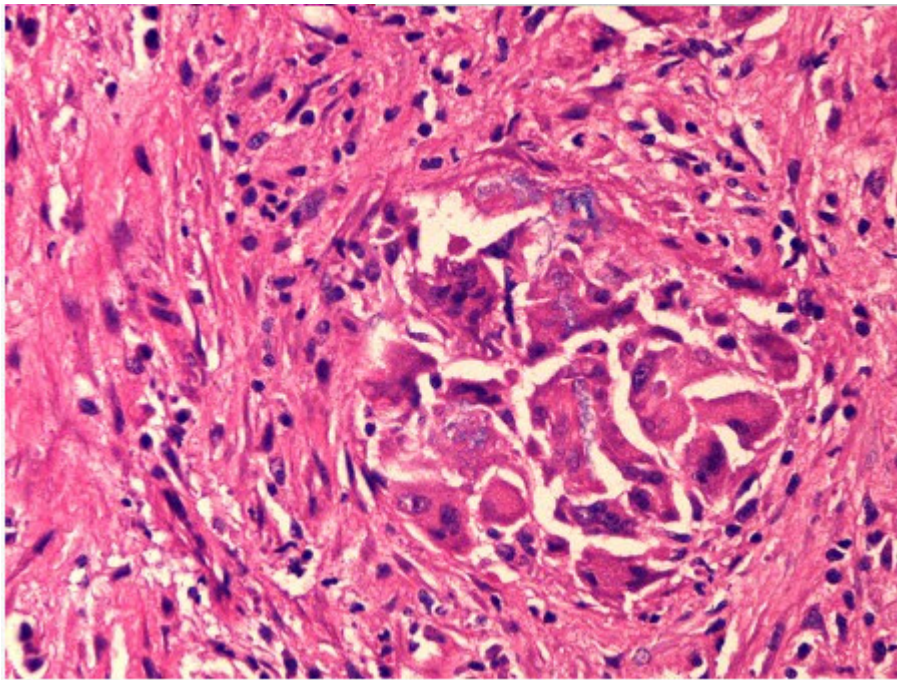
题型	选择题	填空题	解答题	判断题	计算题	附加题	总分
得分							

评卷人	得分

- 单项选择题：同时累及脑膜、肾、肺、肠及骨的肉芽肿性病变常常是( )  
A. 风湿小体  
B. 伤寒小体  
C. 麻风小结  
D. 矽结节  
E. 结核结节
- 单项选择题：从患者腹腔抽出的液体外观混浊，比重高，细胞数多，静置后自行凝固，符合下述哪种情况引起的腹水( )。  
A. 肾病综合征  
B. 右心衰竭  
C. 肝硬化  
D. 结核性腹膜炎  
E. 重度营养不良
- 单项选择题：下列哪种变化最能促使血液成分渗出( )  
A. 小动脉短暂痉挛，血流减少  
B. 小静脉、毛细血管淤血，血流缓慢  
C. 小动脉扩张，血流加快  
D. 组织变质崩解  
E. 内皮细胞肿胀
- 多项选择题：血管壁通透性增加的机制有( )。  
A. 内皮细胞收缩  
B. 内皮细胞损伤  
C. 新生毛细血管壁的高通透性  
D. 白细胞附壁  
E. 内皮细胞穿胞作用增强
- 多项选择题：能使单核细胞激活的因素包括( )  
A. C3a 和 C5a  
B. IL-7



C. 阳离子蛋白 I



- A. 脓肿
- B. 结核结节
- C. 异物肉芽肿
- D. 机化
- E. 钙化

9、单项选择题：各种致炎因子中最常见的一类是（ ）。  
A. 物理性因子  
B. 化学性因子  
C. 机械性因子  
D. 生物性因子

以上内容仅为本文档的试下载部分，为可阅读页数的一半内容。如要下载或阅读全文，请访问：<https://d.book118.com/748106115002006066>