

# 咯血的原因及护理

汇报人：xxx

20xx-03-26



# 目录

contents

- 咯血基本概念与鉴别
- 呼吸系统疾病导致咯血
- 循环系统疾病导致咯血
- 外伤及其他因素导致咯血
- 咯血患者护理措施
- 预防咯血复发策略

# 01

## 咯血基本概念与鉴别



# 咯血定义及临床表现

咯血是指喉部以下的呼吸器guan（即气管、支气管或肺zu织）出血，并经咳嗽动作从口腔排出的过程。

定义

临床表现

咯血的症状可能包括咳嗽、咳出鲜红色或暗红色的血液，有时可能伴有痰或泡沫。咯血的量可多可少，严重时可能导致窒息。



# 与其他出血症状鉴别

## 与口腔、咽、鼻出血鉴别

口腔、咽、鼻出血一般来自口腔、鼻腔或咽部，与咯血不同，这些出血通常不会经过咳嗽排出。

## 与呕血鉴别

呕血是指上消化道出血经口腔呕出，通常伴有恶心、呕吐等症状，与咯血有明显的区别。



# 发病原因概述



呼吸系统疾病：咯血的最常见原因是呼吸系统疾病，如肺结核、支气管扩张、肺癌等。这些疾病可能导致支气管或肺组织破坏，从而引发咯血。



循环系统疾病：某些循环系统疾病，如风湿性心脏病二尖瓣狭窄、高血压性心脏病等，也可能导致咯血。这些疾病可能引起肺淤血或肺水肿，进而引发咯血。



外伤：胸部外伤或手术可能损伤肺部或支气管，导致咯血。



其他系统疾病或全身性因素：如血液系统疾病、结缔组织病、子宫内膜异位症等，也可能导致咯血。此外，某些药物（如抗凝药物）的使用也可能增加咯血的风险。

02

呼吸系统疾病导致咯血

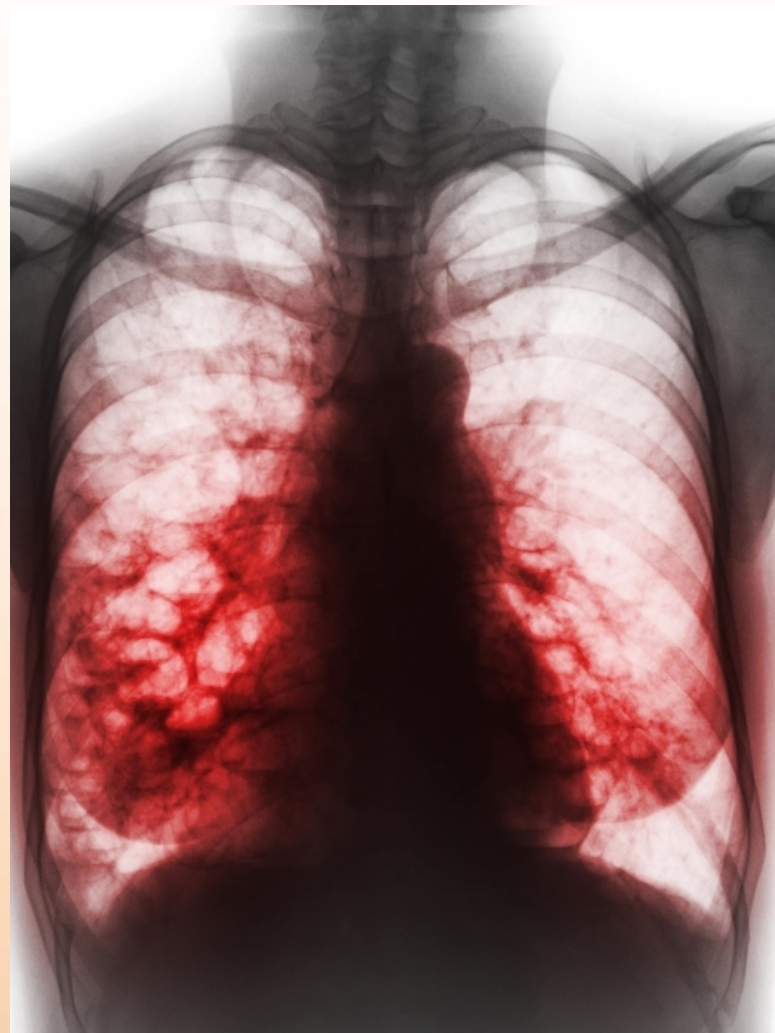
# 肺结核与支气管扩张

## 肺结核

肺结核是乙类传染病，病变可能发生在肺、气管、支气管和胸膜等部位。当结核病变侵蚀血管时，可能引发咯血。

## 支气管扩张症

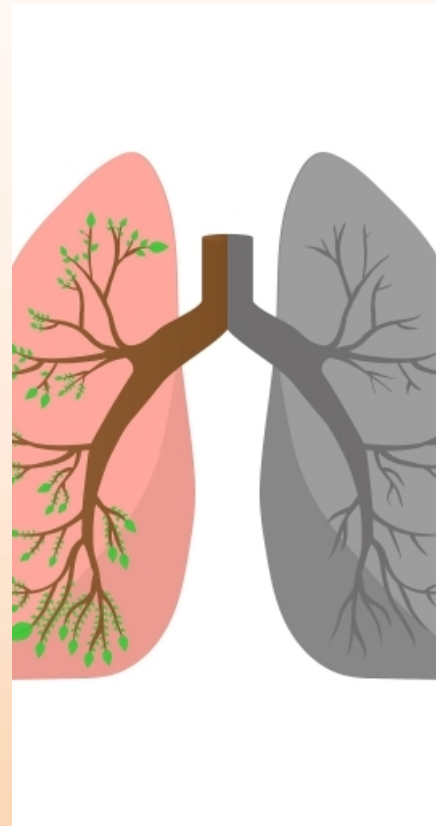
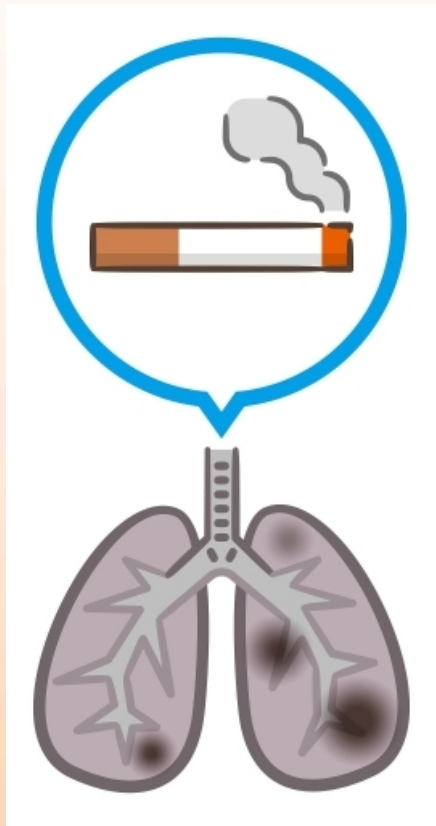
支气管扩张症是由于支气管及其周围肺组织的慢性化脓性炎症和纤维化，导致支气管变形及持久扩张。这种病变可能损伤支气管壁的血管，从而引发咯血。







# 肺癌及良性肿瘤



## 肺癌

肺癌是支气管黏膜或腺体的恶性肿瘤，当肿瘤组织侵犯肺部血管时，可能引发咯血。



## 良性肿瘤

肺部良性肿瘤虽然生长缓慢，但随着瘤体的增大，可能挤压周围组织并损伤血管，导致咯血。

# 肺部感染性疾病



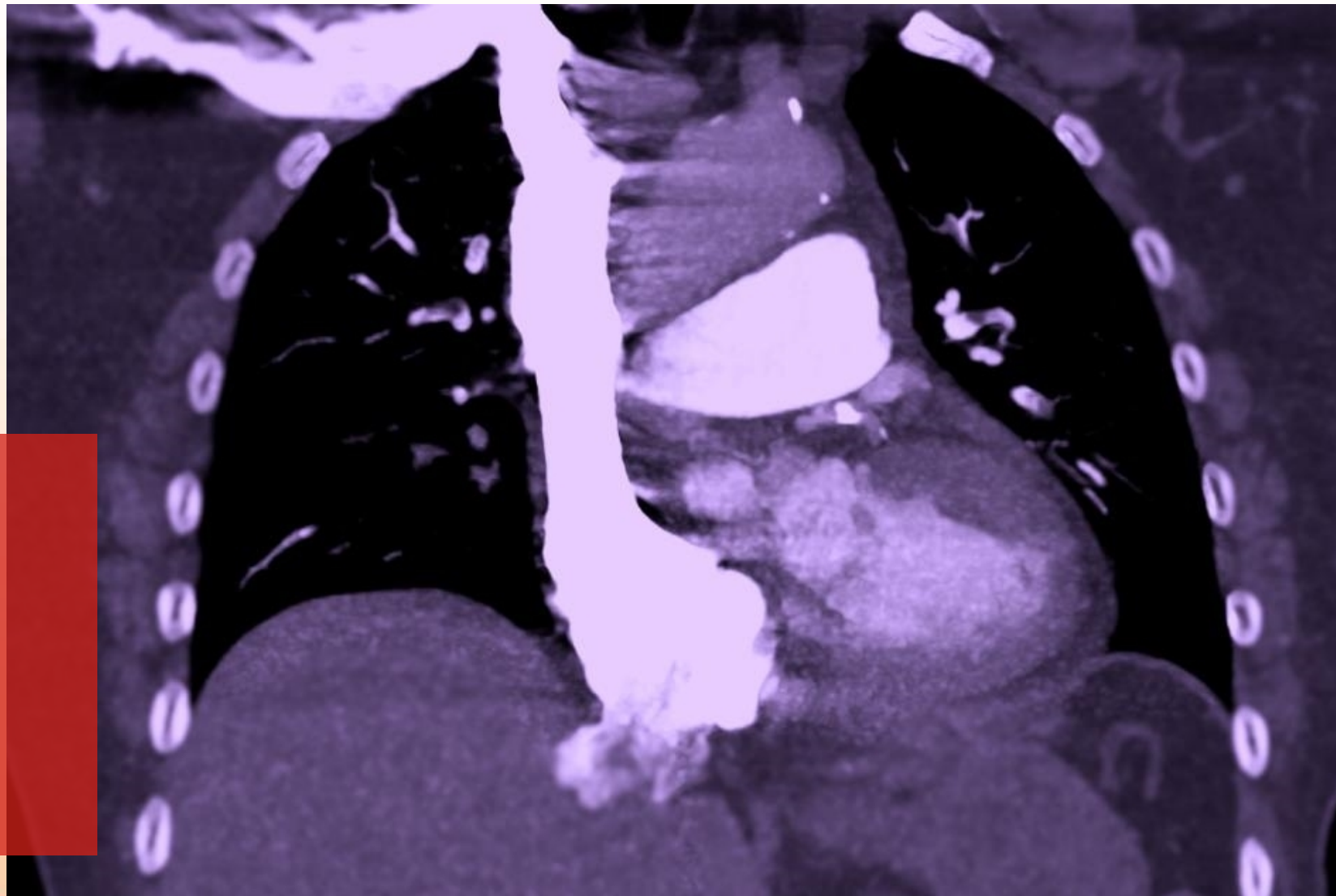
# 肺血管炎及肺栓塞

## 肺血管炎

肺血管炎是以血管壁的炎症性改变为主要病理表现的一组疾病。当血管炎症损伤肺部血管时，可能引发咯血。

## 肺栓塞

肺栓塞是由于体循环的各种栓子脱落阻塞肺动脉及其分支引起的临床病理生理综合征。当栓子阻塞肺部血管并导致血管破裂时，可能引发咯血。



# 03

## 循环系统疾病导致咯血



# 风湿性心脏病二尖瓣狭窄



## 风湿热反复发作

导致心脏瓣膜受损，特别是二尖瓣，使其发生狭窄，影响心脏正常功能。

## 血液淤积

二尖瓣狭窄导致左心房血液流出受阻，使肺部血液淤积，增加肺部血管压力，易引发咯血。

## 肺淤血与肺动脉高压

长期肺部血液淤积可导致肺淤血和肺动脉高压，进而引发咯血。

# 高血压性心脏病与肺动脉高压

01

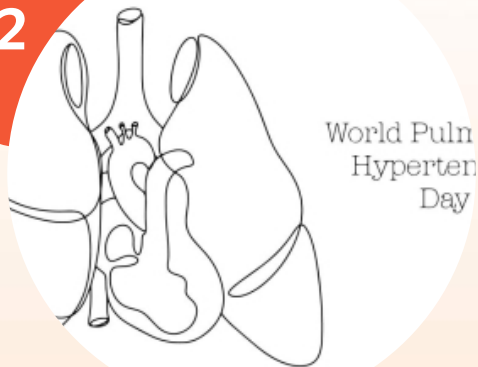


**长期高血压**



导致心脏负荷加重，心肌肥厚，心脏功能逐渐减退。

02



**肺动脉高压**



高血压性心脏病可导致肺动脉高压，使肺部血管破裂风险增加，易引发咯血。

03



**血管破裂**



高血压和肺动脉高压共同作用，易导致肺部小血管破裂，从而引发咯血。

以上内容仅为本文档的试下载部分，为可阅读页数的一半内容。如要下载或阅读全文，请访问：  
<https://d.book118.com/756035002141011005>