

推理类策略桌游游 戏

● 汇报人：

<XXX>

● 2024-01-12

目录

- 引言
- 游戏机制
- 游戏玩法
- 游戏体验
- 总结与展望



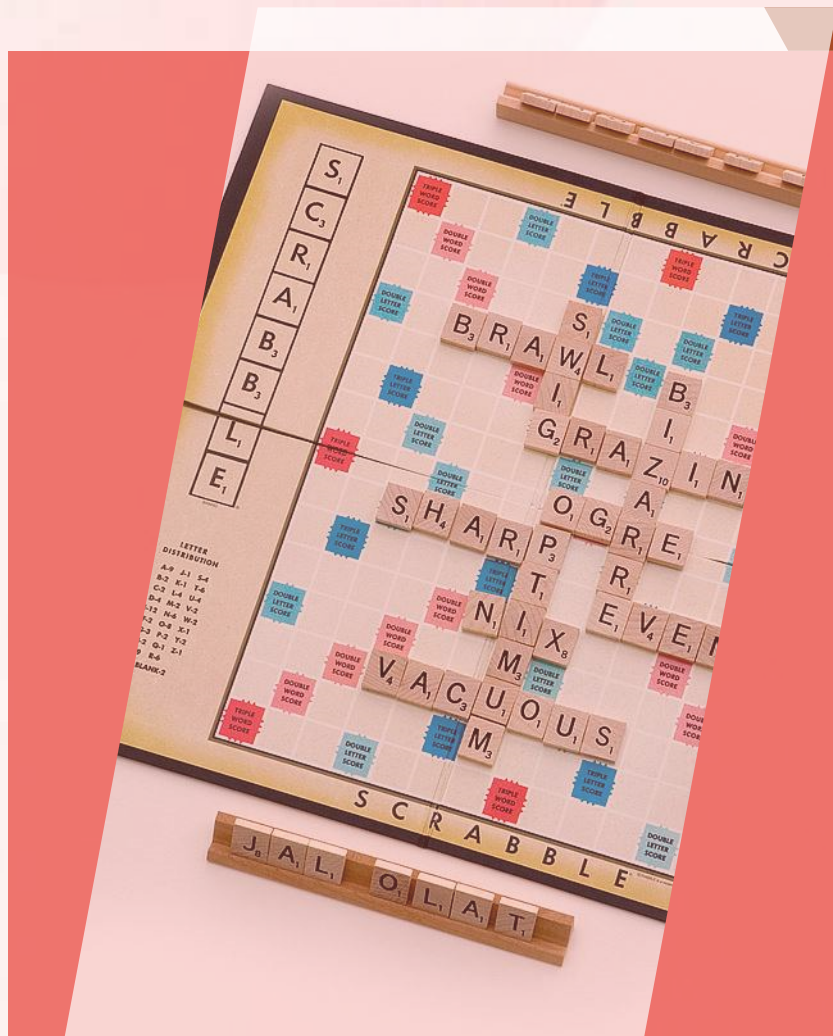
01

引言





游戏简介



推理类策略桌游游戏是一种需要玩家运用逻辑推理、策略规划和团队协作能力的桌面游戏。这类游戏通常包含多个角色，每个角色都有各自独特的能力和信息，玩家需要通过交流、推理和判断，推断出其他角色的身份或者完成其他游戏目标。

推理类策略桌游的代表作品包括《狼人杀》、《侦探推理游戏》等。这些游戏通常需要多名玩家参与，通过抽牌、选择角色、搜集线索等方式展开游戏。





游戏背景

推理类策略桌游的游戏背景通常设定在一个虚构的世界或者情境中，例如一个神秘的岛屿、一座被诅咒的城堡等。这些背景设定为游戏提供了丰富的故事情节和角色关系，增加了游戏的趣味性和挑战性。

不同的游戏可能有着不同的背景设定，例如《狼人杀》的背景设定是一个被狼人侵占的村庄，而《侦探推理游戏》的背景则是一个充满谜团的案件。这些背景设定为玩家提供了更多的想象空间和发挥空间，使得游戏更加丰富多样。



02



游戏机制



●●●● 游戏目标

● 找出真相

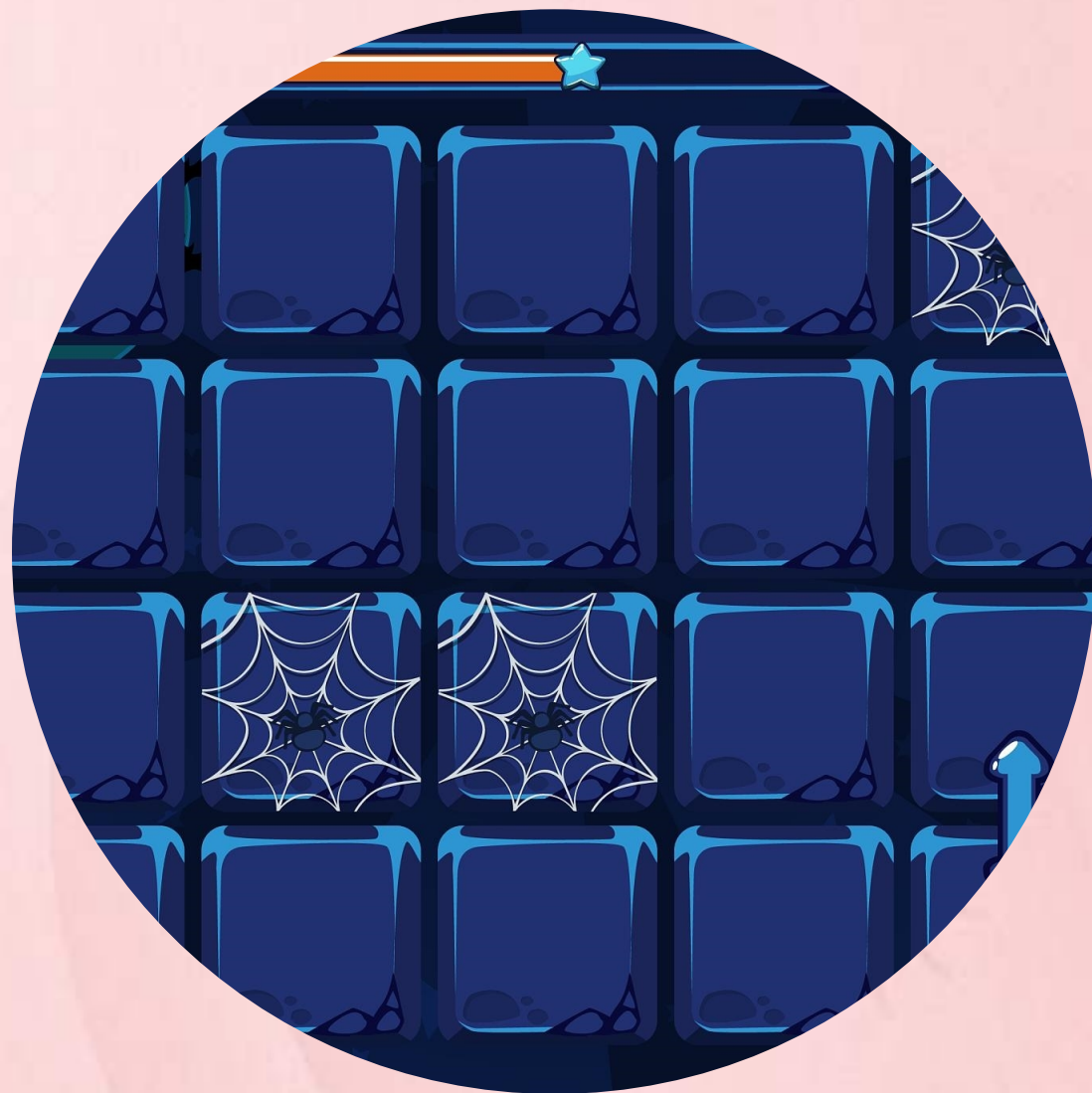
玩家需要通过收集线索、推理和分析，找出游戏中的真相或达成特定目标。

● 隐藏身份

一些游戏角色可能拥有特殊身份或技能，玩家需要隐藏自己的身份或欺骗其他玩家。

● 合作与竞争

玩家可能需要与其他玩家合作以达成共同目标，也可能需要相互竞争以获得胜利。



游戏角色与能力



01

不同角色

游戏通常包含多种角色，每个角色拥有不同的技能、能力和任务。

02

角色发展

随着游戏的进行，玩家可以通过完成任务或获得经验值来提升角色的能力。

03

角色互动

不同角色之间可能存在互动关系，例如合作、竞争或相互制约等。

游戏策略与技巧



推理分析

玩家需要分析线索、推断出相关信息，并据此制定游戏策略。

欺骗与误导

玩家可能需要通过欺骗其他玩家来保护自己的身份或达成个人目标。

团队协作

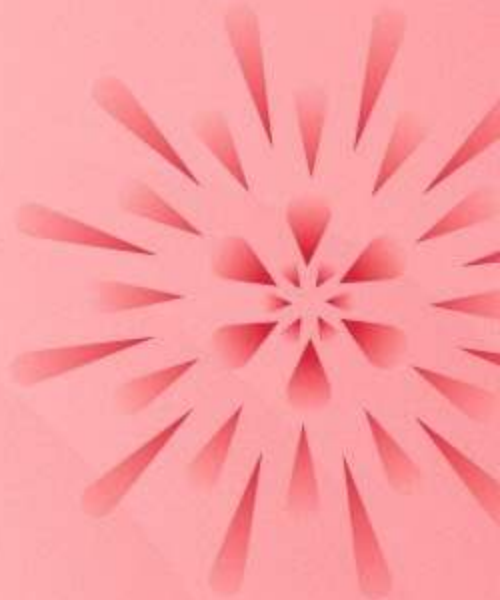
在某些游戏中，玩家需要与其他玩家合作以达成共同目标，这需要良好的沟通和协作技巧。



03



游戏玩法

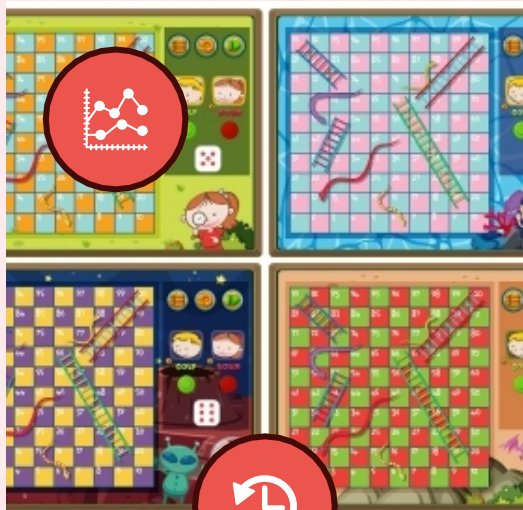




游戏流程

准备阶段

玩家们选择角色、布置游戏板和道具，熟悉游戏规则。



行动阶段

玩家按照顺序进行回合制行动，包括移动、探索、收集线索等。



推理阶段

玩家根据线索和证据，推断出犯罪嫌疑人或解决问题的方法。

结束阶段

游戏达到规定胜利条件或时间到，游戏结束，结算胜负。

游戏规则与细节

角色设定

每个玩家扮演不同的角色，每个角色拥有独特的技能或能力。

道具使用

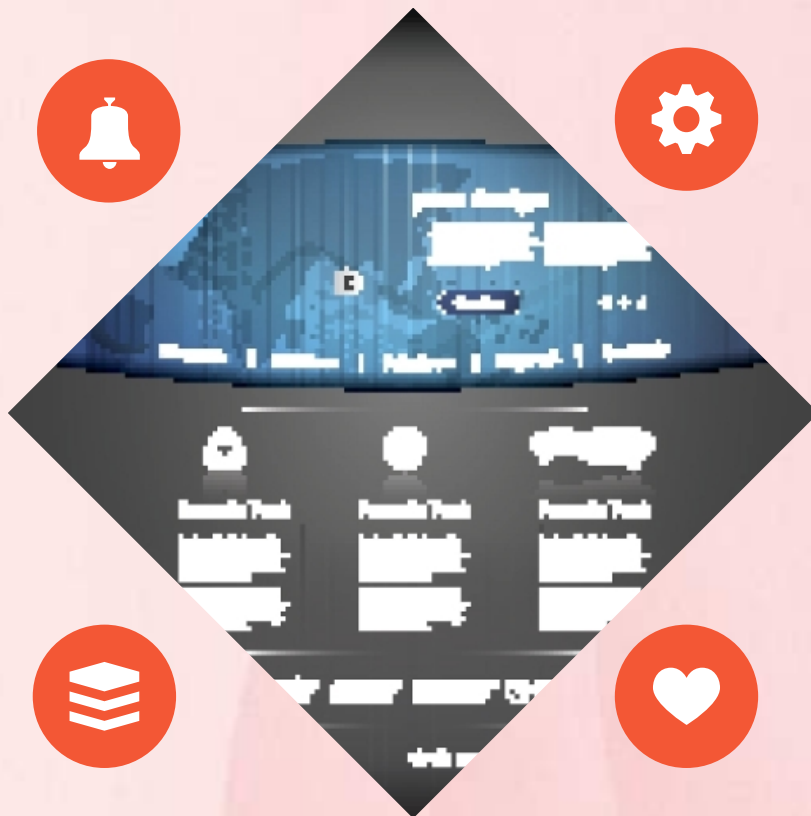
玩家可以使用道具来辅助行动或提供额外信息。

游戏板设置

游戏板包含地图、线索卡、道具等，用于模拟游戏环境。

线索收集

玩家通过探索、互动等方式收集线索，用于推理。



以上内容仅为本文档的试下载部分，为可阅读页数的一半内容。如要下载或阅读全文，请访问：
<https://d.book118.com/758023077111006064>