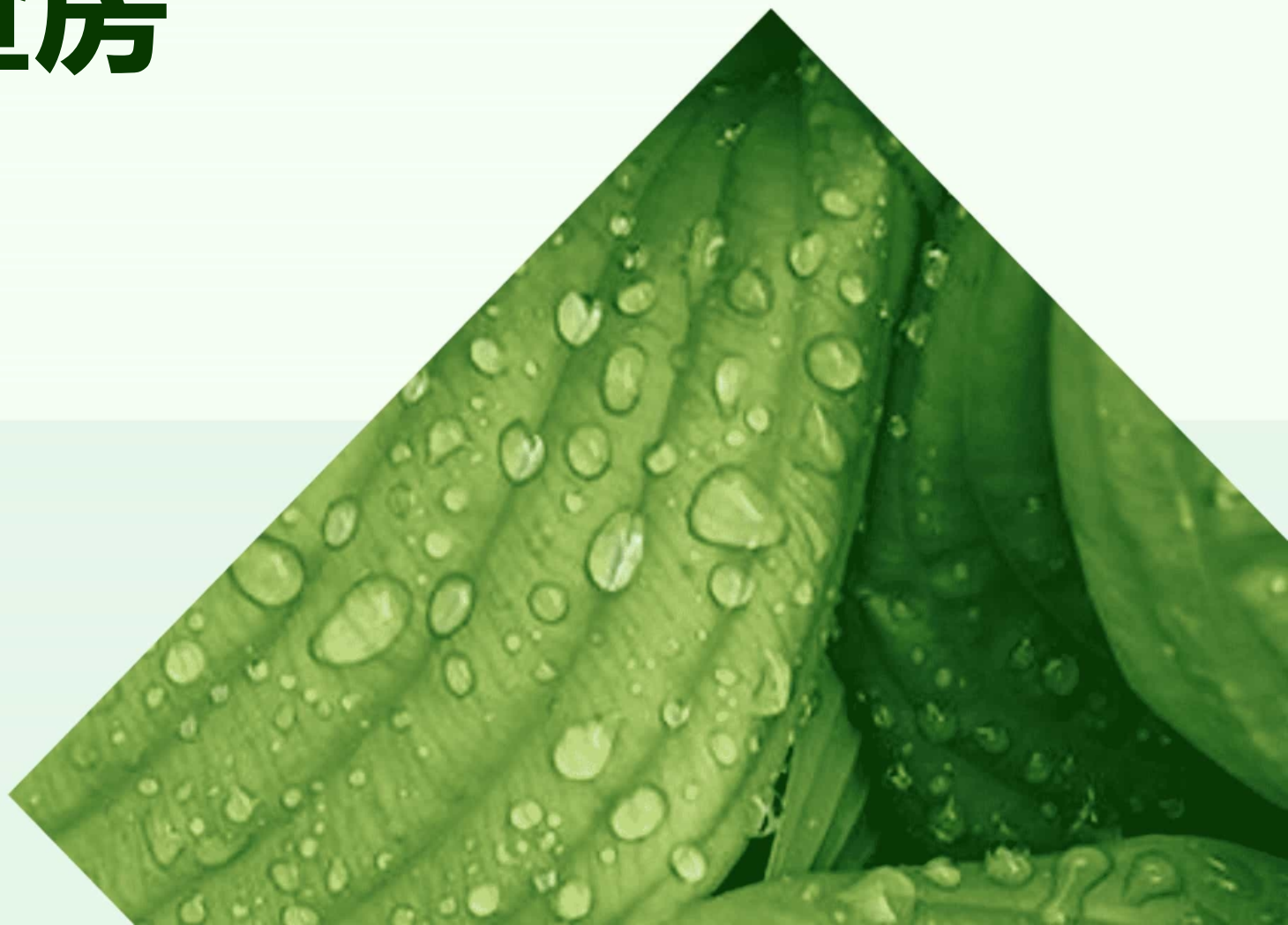


# 肺结核护理查房

ppt



## 目录

- 肺结核概述
- 肺结核的护理要点
- 肺结核的康复与预防
- 肺结核护理案例分享
- 总结与展望



# 01

## 肺结核概述



# 定义与特点



## 定义

肺结核是一种由结核分枝杆菌引起的慢性传染病，主要通过呼吸道传播。



## 特点

具有长期潜伏性，发病时症状多样，可累及多个器官，尤其是肺部。



# 肺结核的传播方式

01



空气传播



结核分枝杆菌随飞沫和尘埃传播，吸入后感染。

02



食物传播



通过共同进食结核病患者的食物或饮用其接触过的水传播。

03



直接接触传播



与结核病患者直接接触，如握手、拥抱等。



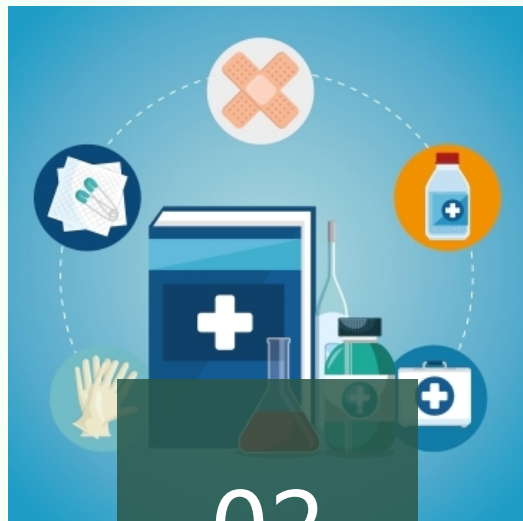
# 肺结核的分类与症状



01

## 原发型肺结核

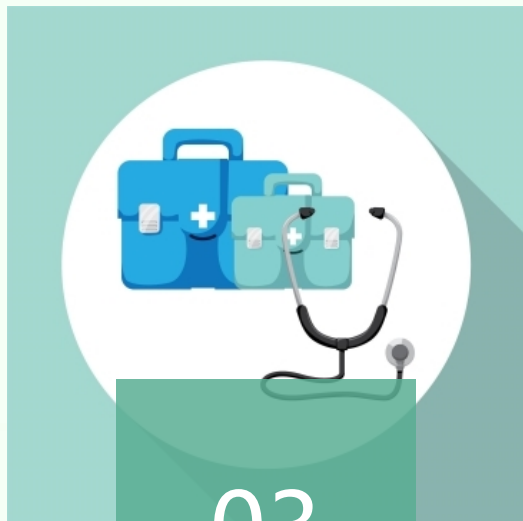
多见于儿童和青少年，症状轻微，可有低热、咳嗽、盗汗等



02

## 血行传播型肺结核

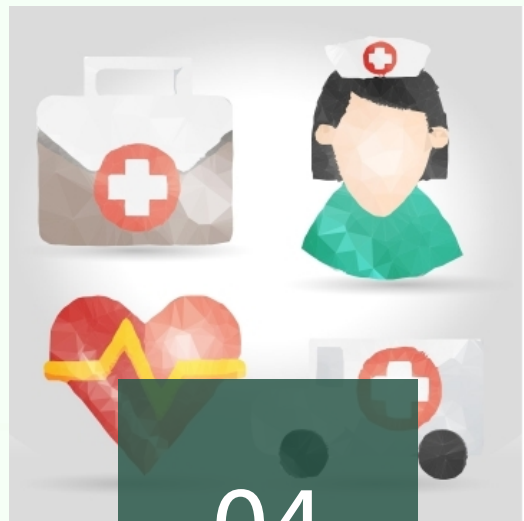
由血液传播，症状较重，可有高热、咳嗽、咳痰、胸痛等。



03

## 继发型肺结核

多见于成年人，症状多样，可有咳嗽、咳痰、咯血、胸痛、乏力等。



04

## 结核性胸膜炎

以胸痛、咳嗽、呼吸困难为主要症状。



# 02

## 肺结核的护理要点





# 药物治疗与注意事项



## 遵医嘱按时服药

确保患者按照医生的指示按时服用抗结核药物，不得擅自更改剂量或停药。



## 观察药物反应

注意观察患者服用抗结核药物后的反应，如出现不良反应应及时就医。



## 定期复查

在医生的指导下定期进行复查，评估治疗效果和病情状况。





# 患者生活方式的调整

## 休息与活动

保证充足的休息时间，根据病情状况进行适当的活动，避免过度劳累。



## 环境卫生

保持室内空气流通，定期消毒居住环境，避免交叉感染。



## 饮食调理

提供营养丰富的饮食，增加蛋白质、维生素和矿物质的摄入，提高免疫力。





# 心理护理与支持

## 心理疏导

关注患者的心理状态，提供心理支持和疏导，帮助患者树立战胜疾病的信心。



## 健康教育

向患者及家属普及肺结核相关知识，提高对疾病的认知和理解。



## 社会支持

鼓励患者积极参与社会活动，建立良好的社交网络，减轻孤独感。



# 预防并发症的护理措施



## 监测病情变化

密切观察患者的病情状况，及时发现并处理并发症的先兆症状。



## 预防感染

加强患者免疫力，预防其他感染性疾病的发生。



## 功能锻炼

根据患者的具体情况进行适当的功能锻炼，促进康复。



# 03

## 肺结核的康复与预防





# 康复期的注意事项

## 遵医嘱治疗

遵循医生的康复计划，按时服药，不得擅自停药或更改治疗方案。



## 定期复查

按照医生建议的时间间隔进行复查，以便及时了解康复情况。



## 保持良好的生活习惯

保持充足的睡眠、合理的饮食和适当的运动，有助于提高身体免疫力。

## 避免感染

避免接触感染源，如患有传染病的人，同时注意个人卫生，保持室内空气流通。



# 预防肺结核的措施



## 加强宣传教育

提高公众对肺结核的认识，了解其传播途径和预防方法。



## 接种疫苗

鼓励儿童和青少年接种卡介苗，提高免疫力，降低感染风险。



## 控制传染源

及时发现和治疗肺结核患者，防止疾病传播。



## 注意个人卫生

保持良好的个人卫生习惯，如勤洗手、不随地吐痰等。

以上内容仅为本文档的试下载部分，为可阅读页数的一半内容。如要下载或阅读全文，请访问：  
<https://d.book118.com/758131052115006052>