



行车起重安全培训



目录

- **行车起重安全基本知识**
- **行车操作安全培训**
- **起重操作安全培训**
- **行车起重安全事故案例分析**
- **行车起重安全考核与评估**

01

行车起重安全基本知识



行车起重设备简介

01

桥式起重机

桥式起重机是一种横架于车间上空进行物料搬运的起重设备，具有较大的作业空间和较快的运行速度。

02

塔式起重机

塔式起重机是一种用于高层建筑施工的起重设备，具有较大的作业范围和较高的吊装高度。

03

汽车起重机

汽车起重机是一种将起重机安装在汽车底盘上的起重设备，具有较好的机动性能和越野性能。





行车起重安全标准与规定



安全生产法

在《中华人民共和国安全生产法》中，对行车起重设备的安全管理提出了明确要求，包括设备的定期检测、维修保养、操作人员持证上岗等方面。

特种设备安全技术规范

针对行车起重设备的生产、使用、检验检测等环节，国家制定了相应的安全技术规范，以确保设备的安全性能。





行车起重安全操作规程

01

操作前检查

在操作行车起重设备前，应对设备进行全面检查，确保设备处于正常状态。

02

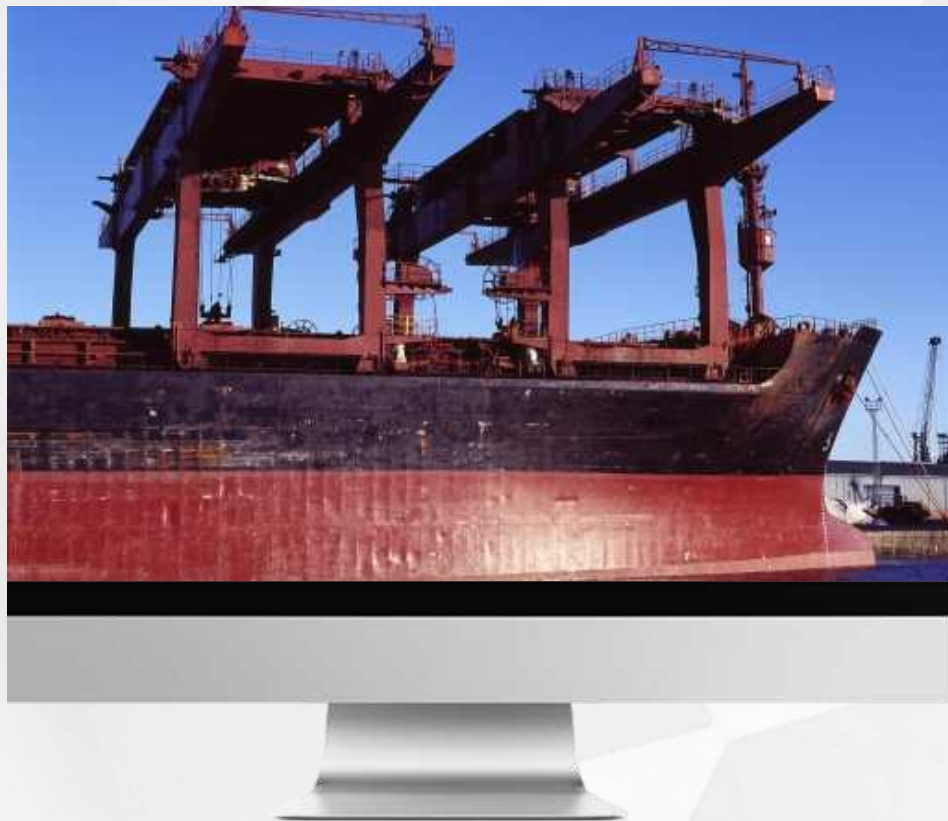
安全操作

在操作过程中，应严格遵守安全操作规程，严禁超载、违章操作等行为。

03

作业后保养

在完成作业后，应对设备进行保养和清洁，确保设备的正常运行和延长使用寿命。



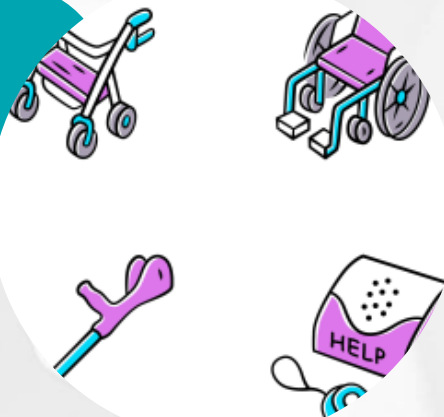
02

行车操作安全培训



行车操作前准备

01



检查设备状态



在操作行车前，必须对设备的各个部件进行检查，确保其处于正常工作状态。

02



了解工作负载



了解将要吊装的物品重量、尺寸等信息，以便合理选择设备和制定安全措施。

03



明确操作人员职责



确保所有参与操作的人员都清楚自己的职责，并知道如何协作。



行车操作中的安全注意事项



遵守操作规程

严格按照行车操作规程进行操作，不得违规操作。



注意观察周围环境

操作过程中，操作人员应时刻观察周围环境，确保没有人员或物品处于危险区域。



避免超载

严禁超载吊装，必须根据设备的承载能力进行吊装。



行车操作后的安全检查

设备保养

完成吊装任务后，应对行车进行保养，确保设备处于良好状态。



清理现场

吊装完成后，应清理现场，确保没有残留物对后续工作造成影响。



检查是否有损坏

操作后应对行车进行检查，查看是否有损坏或异常情况。



03

起重操作安全培训



起重作业前的准备

明确任务目标

在开始起重作业之前，操作员需要明确了解作业的目标、要求和注意事项，确保对整个作业过程有清晰的认识。



选择合适的吊装方案

根据作业目标、环境和设备状况，选择合适的吊装方案，并确保所有参与人员都清楚了解并遵循。



检查设备状态

操作员需要对起重设备进行全面的检查，包括但不限于钢丝绳、吊钩、制动器等关键部件，确保设备处于良好的工作状态。





起重作业中的安全注意事项

遵守操作规程

操作员在起重作业过程中必须严格遵守操作规程，不得随意更改或省略操作步骤。



保持稳定操作

在起重作业过程中，操作员需要保持平稳、缓慢的操作，避免突然启动或停止，以减少对设备和人员的安全风险。



密切观察环境变化

操作员需要时刻关注周围环境的变化，如风速、温度等，并根据实际情况采取相应的安全措施。

以上内容仅为本文档的试下载部分，为可阅读页数的一半内容。如要下载或阅读全文，请访问：<https://d.book118.com/766201122131010053>